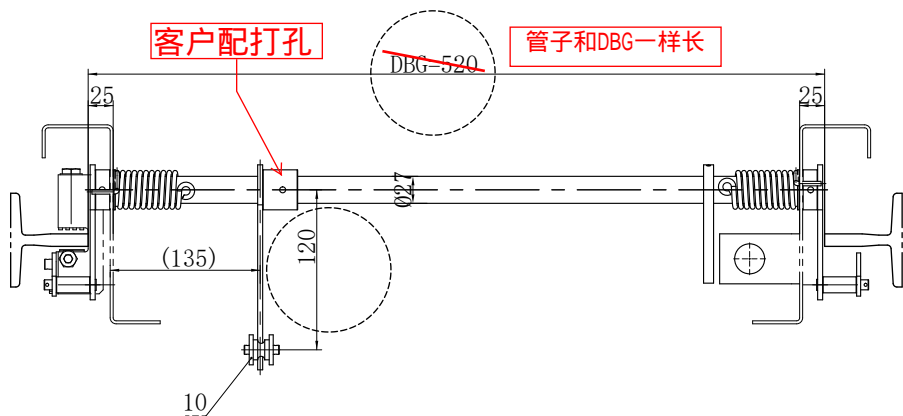
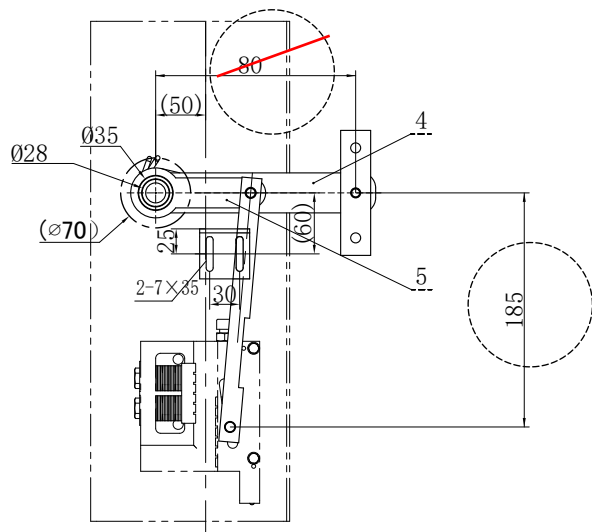
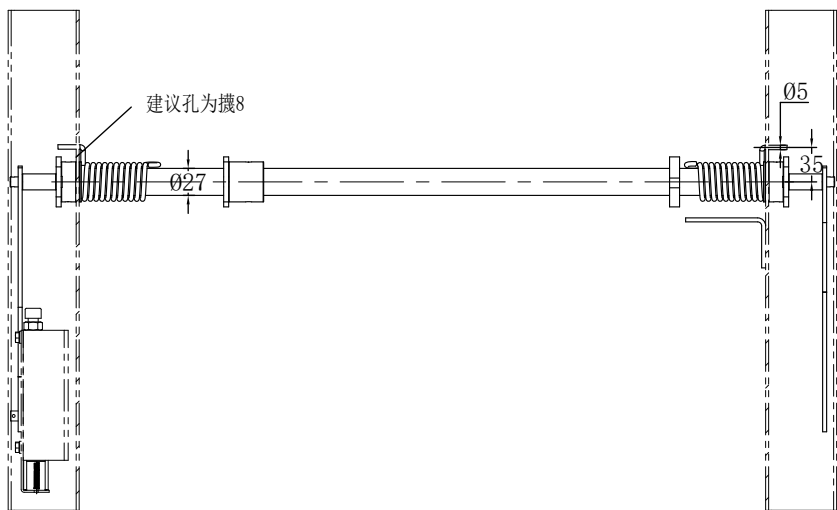


基本尺寸	0~6	6~30	30~120	120~400	400~1000	1000~2000	2000~4000
公差	0.1	0.2	0.3	0.5	0.8	1.2	2.0



10	OX210BT.4	绳头连接件	1		0.31	0.31	
9		扭簧	1		0.16	0.16	借用OX-210A
8		扭簧	1		0.16	0.16	借用OX-210A
7	OX210T-2	开关打杆	1	Q235	0.17	0.17	借用OX-210A
6	OX210BT.2-1	开关支架	1	Q235A/4.0	0.16	0.16	
5	OX210BT.3	曲柄组件	2		0.29	0.58	
4	OX210BT.1	拉手组件	1		0.54	0.54	
3	OX210BT-3	提拉板	2	Q235A/4.0	0.15	0.3	
2	OX210BT-2	衬套	2	尼龙	0.02	0.04	
1	OX210BT-1	镀锌管	1		0.19	0.19	
序号	代 号	名 称	数量	材料说明	重量	总重	备注

											宁波奥德普电梯部件有限公司
标记	处数	分	区	文件更改号	签名	年、月、日					背包式安全联动机构图
设计				标准化			阶段标记		重量	比例	
校对											OX-210BT
审核									7.89	1:5	
工艺				批准			共 1 张 第 1 张				

技术说明：  
1. 本件适用与别墅电梯背包结构形式；  
2. 本件中部分连接件由用户自理；  
3. 开关采用OX-S3（用户自理）。

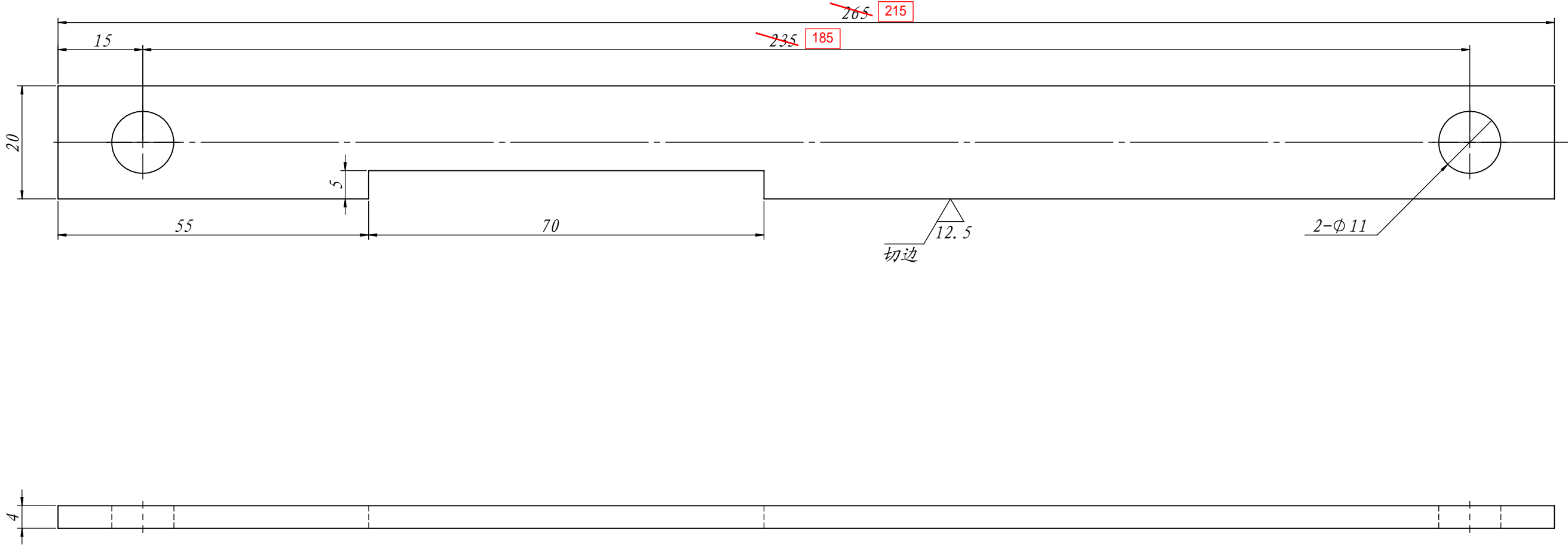
借(通)用件登记
旧底图总号
底图总号
签 字
日 期



OX210BT-3

GB/T 1804-m	线性尺寸	0.5-6	>6-30	>30-120	>120-400	>400-1000	>1000-2000	>2000-40000	半径/高度尺寸	0.5-3	>3-6	>6-30	>30	短边尺寸	≤10	>10-50	>50-120	>120-400	>400
	线性公差	±0.1	±0.2	±0.3	±0.5	±0.8	±1.2	±2.0	倒圆/倒角公差	±0.2	±0.5	±1.0	±2.0	角度公差	±1°	±30′	±20′	±10′	±5′

其余√



借(通)用件登记

旧底图总号

底图总号

签 字

日 期

技术说明:  
1. 边角去毛刺;  
2. 本件一套2件, 对称各一, 表面镀锌处理。

						Q235A/4. 0				宁波奥德普电梯部件有限公司			
										提拉板			
标记	处数	分 区		文件更改号	签 名								
设 计			标准化				阶段标记		重量	比例			
校 对									0. 15	5: 4			
审 核										0X210BT-3			
工 艺			批 准			共        张                      第        张							