

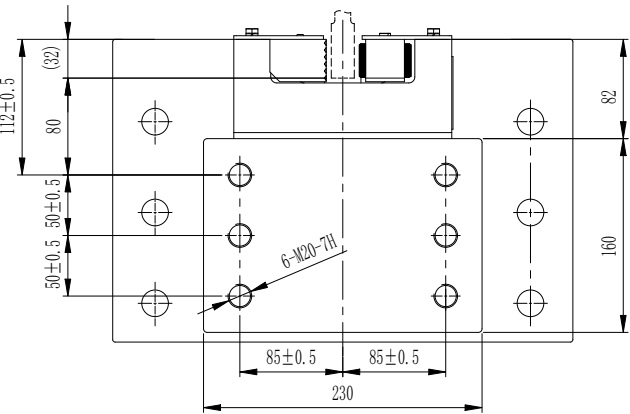
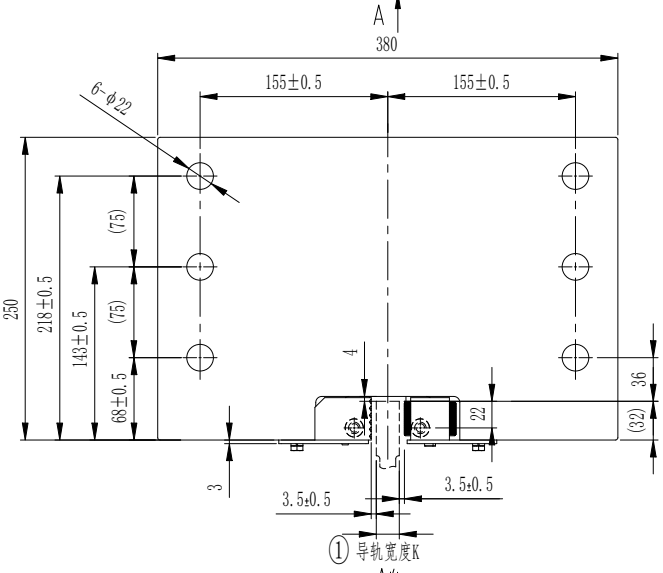
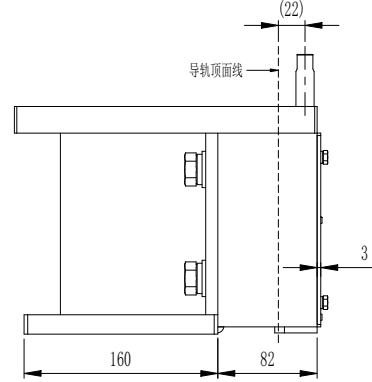
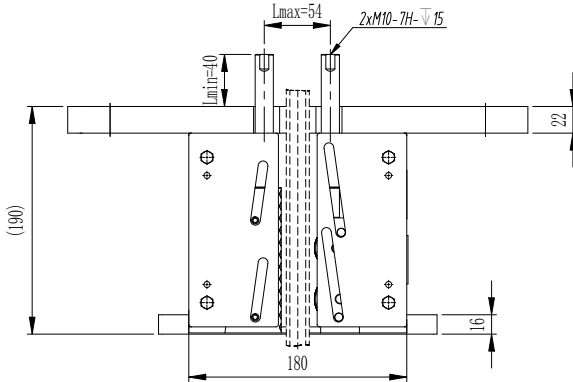
1 2 3 4 5 6 7 8 9 10 11 12

机密 本文件含有的集团保密信息，禁止任何人未经授权以任何形式使用（包括但不限于全部或部分地泄露、复制或散发）

一般线性尺寸	基本尺寸 L/D	>0.5-6	>6-30	>30-120	>120-400	>400-1000	>1000-2000	>2000-4000
未注公差 TOL		±0.1	±0.2	±0.3	±0.5	±0.8	±1.2	±2.0

垂直度 ⊥P	基本尺寸 L/D	>0-100	>100-300	>300-1000	>1000-3000	>3000-4000
未注公差 TOL		±0.4	±0.6	±0.8	±1.0	±1.2

未注粗糙度	Ra 12.5	其余未注公差标准: QMZL-J000.3002-2025
-------	---------	-------------------------------



技术要求:

- 1, 该安全钳为奥德普OX-588外观尺寸图;
- 2, 铭牌贴在安全钳上装好发货;
- ① 3, 适用总允许质量(P+Q)≤25000kg, 额定速度≤0.63m/s的载货电梯;
- 3, 适用总允许质量(P+Q), 额定速度以有效证书报告为准;
- ① 4, 本件适用匹配导轨按顶面宽度为19mm;
- 5, 本装置一套左右两件成组使用;
- 6, 活动楔块滑动时, 必须灵活, 无任何卡阻现象.

件号	_1	_2	_3
型号	LW-AQS-B8	OX-588	OX-588
品牌	OLEO-LIN	OLEO	OLEO
证书	GB	GB	GB
P+Q(kg)	≤25000	≤25000	≤20000
① 导轨宽度K(mm)	19	19	16

					材料规格	/			图号	1A312AM	
					材料牌号	/			名称	瞬时式安全钳 (OX-588)	
① 6	PCN202503156	刘锦燃	2025.11.13		重量(kg)	面积(m²)	比例	版本号	参考图号	菱王电梯有限公司	
/	PCN202501040	刘霞魁	2025.3.26		80	/	1:1	B			
标记	处数	PCN变更编号	签名	日期	共 1 张			第 1 张			
设计	刘霞魁	标准化	张碧莹		第一视角						
审核	陈康盛	非标									
批准	陈宏凯	日期	2025.3.26								