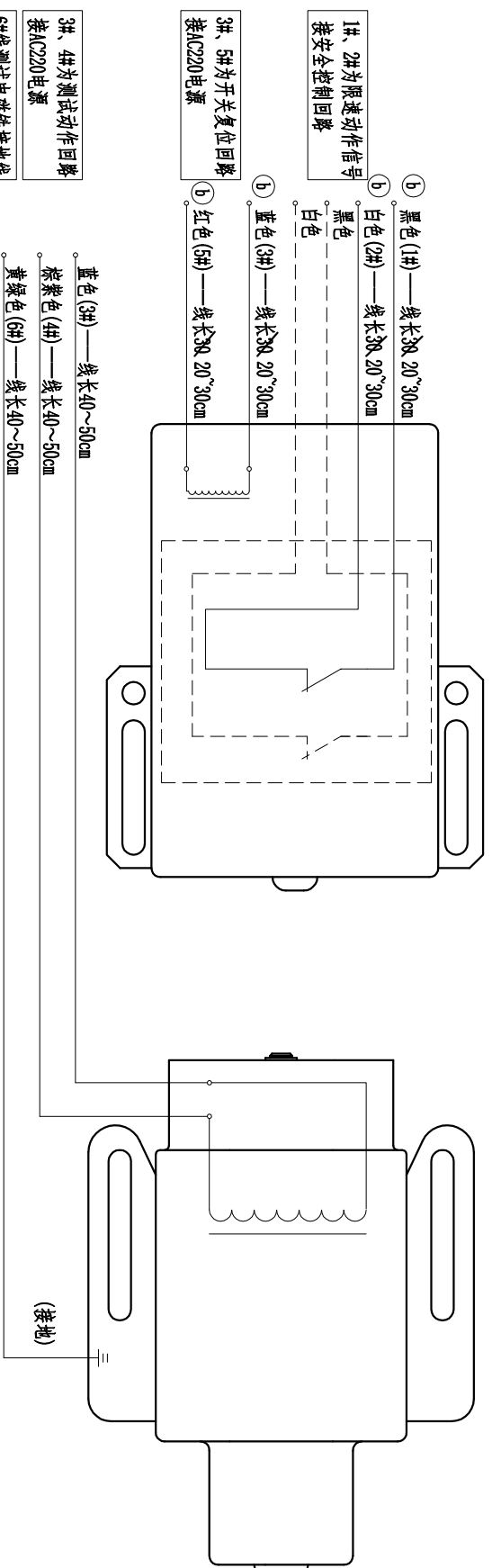
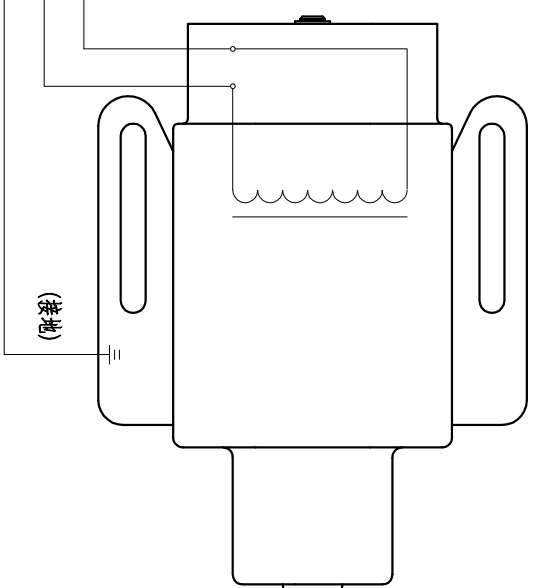


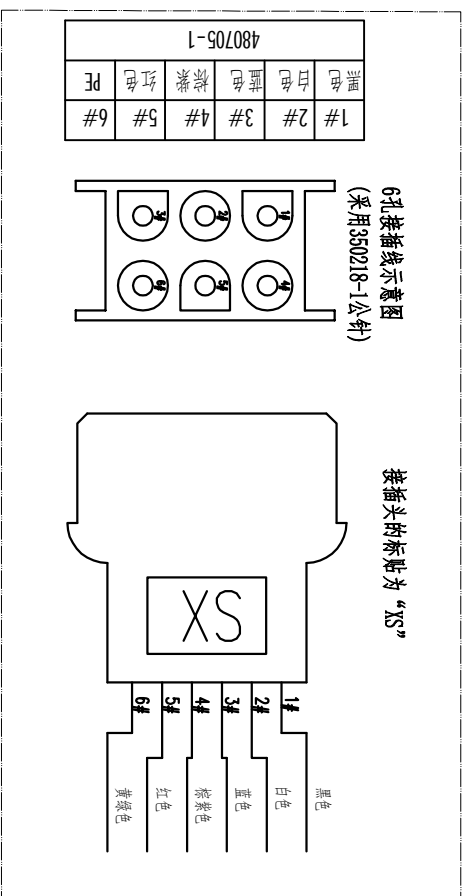
XS1-23接线示意



限速测试动作线

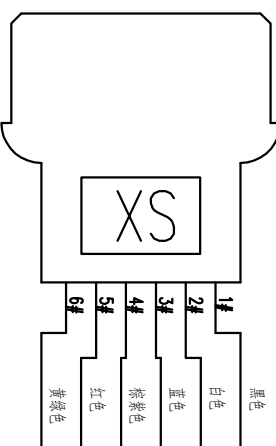
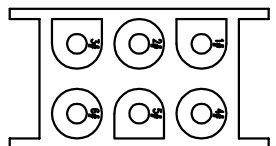


线号示意(接插件时)



6孔 接插线示意图
(采用350218-1公针)

接插头的标贴为“XS”



技术说明:

1. 本件按使用接插件要求绘制匹配，接插头采用安普六孔插座，插针均为公针；
2. 六孔插座标号采用“XS”；
3. 本图仅适用于0X-187/0X-186/0X-186A隔速器，望相关部门注意控制调整；
4. 本产品有DD24Y及AC220V两种系列类型，其中DD24Y仅适用于额定速度 $\leq 1.25\text{m/s}$ ，适用时请注意区别；
- ⑤ 5 线长是指从开关外壳到插件之间的长度。

2. 六孔插座标号采用“XS”;

3. 本图仅适用于0X-187/0X-186/0X-186A限速器,望相关部门注意控制调整

4. 本产品有DC24V及AC220V两种系列类型, 其中DC24V仅适用于额定速度 $\leq 1.25\text{m/s}$, 选

用时请注意区别；

长度是指从开关外壳到插座的距离。

[illegible]