

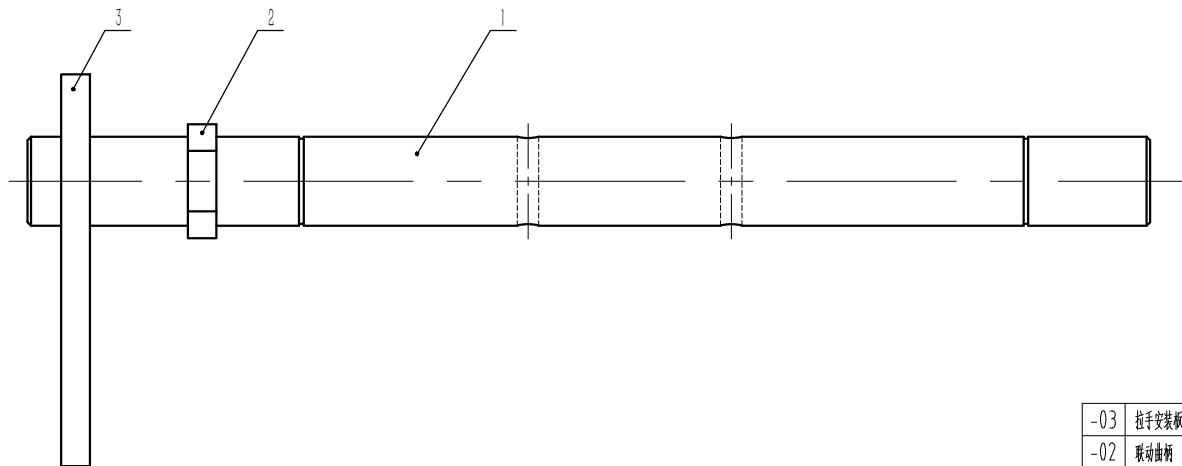
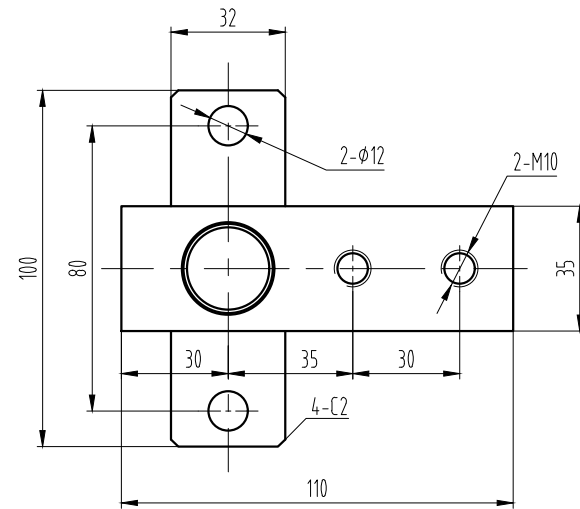
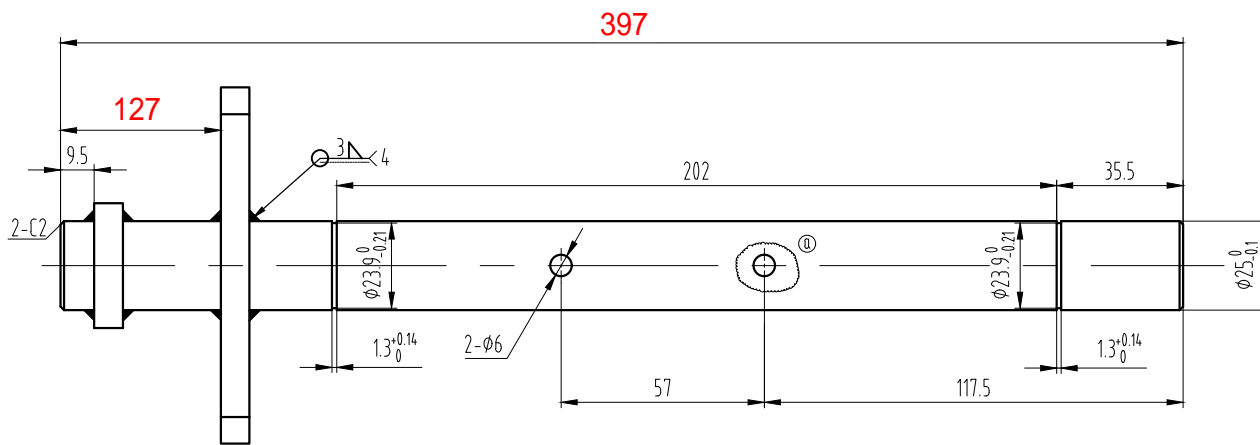
技术要求:

- 1、型号: OX-188A, 型式报告见 OX-188A。
- 2、本装置配装安全开关为 T1R236H—11Z—U180(自动复位), 如需要配装手动复位开关时需注明;
- 3、制动时连接舒畅无卡滞;
- 4、总允许质量 P+Q: 1500—6050kg, 速度 $V \leq 2.5\text{m/s}$, 具体数值见客户订单;
- 5、导轨顶面间距 DBG: 550—2800mm, DBG 值见客户订单;
- 6、当 $550 \leq \text{DBG} \leq 1000$ 时, 连接件用左右旋螺母, 当 $1000 < \text{DBG} \leq 2800$ 时, 连接件用花篮螺栓。
- 7、本图提拉方向为右置, 左置对称, 具体参数见表格。

	提拉方向	导轨大小
G01	左置	16mm
G02	右置	16mm

第一视角		实施日期		宁波奥德普电梯部件有限公司 NINGBO AODEPU ELEVATOR COMPONENTS CO., LTD.	
CC 关键特性				安全钳(一体式)	
设计	叶辉	2024.04.09	标准化	阶段标记	重量 比例
审核					1:5
工艺			批准	第 1 张	共 1 张
					OX-188A

标记	处数	更改内容	签名	年月日



技术要求:

- 1 本件采用电焊连接, 焊接可靠, 无虚焊漏焊, 焊渣去净;
- 2 表面电镀白锌, 厚度不得小于 $8\mu\text{m}$;
- 3 焊接后整体无扭曲变形等缺陷, 保持轴杆平直光洁。

-03	拉手安装板	DWG	OX188DT.5-3		钢板 8/Q235B		借用件	-03	1
-02	联动曲柄	DWG	OX188DT.5-2		钢板 8/Q235B		借用件	-02	1
-01	联动轴	DWG	X188AXC01		圆钢 25/Q235B		见本图	-01	1
-POS	名称	DEF	图号	G番	材料	涂装	备注	-POS	G01

第一视角		实施日期		宁波奥德普电梯部件有限公司 NINGBO AODEPU ELEVATOR COMPONENTS CO., LTD.			
CC 关键特性		设计		焊接件			
		叶辉		阶段标记			
		23.8.18		重量			
		标准化		比例			
				1:1.5			
				第 1 张 共 1 张			
				联动轴组件			
				X188AXC00			

①	1	孔位旋转90°	叶辉	2023.10.30	
标记	处数	更改内容	签名	年月日	