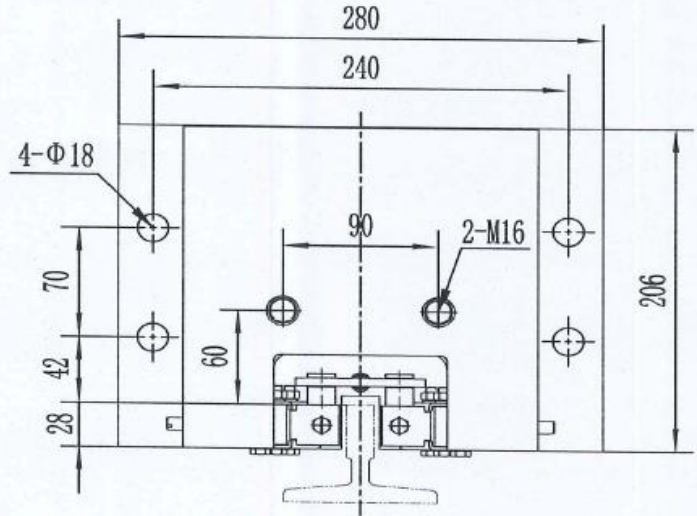
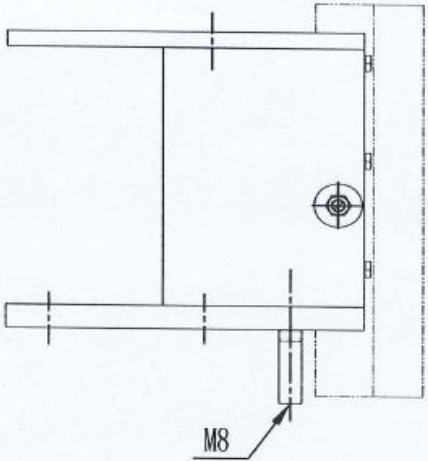
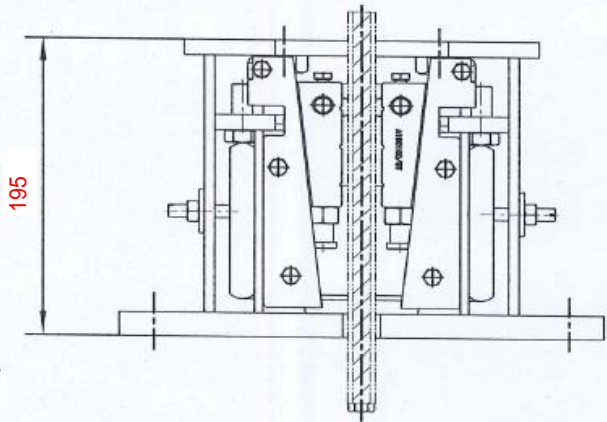


LZ030603K



技术要求

1. 本件适用额定速度:  $\leq 2.5\text{m/s}$ , 允许系统质量P+Q需参照有效的型式试验报告; 生产时需注明参数要求;
2. 装配时活动楔块与钳座滑动处涂上润滑油; 装配后各活动部位确保灵活自如;
3. 本图按单提拉形式绘制, 其与提拉机构拉杆螺孔为M8;
4. 装配调整后在调整部位点上红漆, 且按要求装钉铭牌及合格证;
5. 本图按配OX-029导轨绘制, 如配用其它导轨需注明参数(如按照导轨OX-310F(A01)为例, 注明参数为: 73-100 $\times$ 150/4-M16)

适用导轨导向面宽度k: 10mm / 16mm

定制: J20005G01

|    |    |       |    |           |  |  |  |
|----|----|-------|----|-----------|--|--|--|
|    |    |       |    | 安全钳       |  |  |  |
|    |    |       |    | 美迪斯电梯有限公司 |  |  |  |
|    |    |       |    | 图样标记      |  |  |  |
|    |    |       |    | 重量        |  |  |  |
|    |    |       |    | 比例        |  |  |  |
|    |    |       |    | 1:3       |  |  |  |
|    |    |       |    | 共 张       |  |  |  |
|    |    |       |    | 第 张       |  |  |  |
|    |    |       |    | K30903027 |  |  |  |
| 标记 | 处数 | 更改文件号 | 签字 | 日期        |  |  |  |
| 设计 |    |       |    |           |  |  |  |
| 校对 |    |       |    |           |  |  |  |
| 审核 |    |       |    |           |  |  |  |
| 工艺 |    |       |    |           |  |  |  |