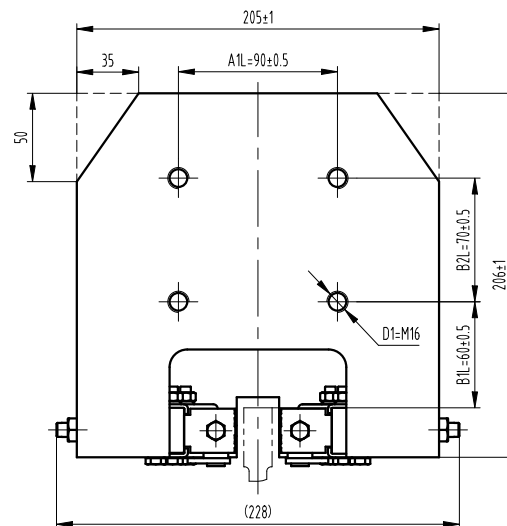


导靴安装面

A 180°



参数表

参数名	中文描述
k (mm)	导靴导向面宽度
V (m/s)	额定速度

技术要求

- 1 本安全钳型号为OX-188, 适用于实心T型导轨, 提拉形式为双提拉板, 提拉孔为M8;
- 2 本安全钳适用于额定速度 ≤ 2.5 m/s, 使用参数以实际型式试验报告数据为准;
- 3 本图为轿厢工定侧图, 尺寸和结构方面更改, 需双方确认;
- 4 装配时各活动部位活动灵活, 无卡阻;
- 5 表面喷涂漆油颜色默认为灰色, 其它颜色需订单确认;
- 6 安装时, 紧固件安装要求牢固可靠, 导轨导向面两侧与活动块侧面间隙均匀, 测量间隙时, 两活动块高度一致;
- 7 安全钳密封处不得擅自调整, 如需调整请联系生产厂家。

对应表

西子工单号	对应奥德普	系统质量P+Q(kg)	额定速度V	k	A1L	B1L	B2L	D1
TZA2682ABJ001	AX188V017G99	800<P+Q≤1000	0.25≤V≤2.5	116	75	66	70	4xM12
TZA2682ABJ002		1000<P+Q≤1200						
TZA2682ABJ003		1200<P+Q≤1400						
TZA2682ABJ004		1400<P+Q≤1600						
TZA2682ABJ005		1600<P+Q≤1800						
TZA2682ABJ006		1800<P+Q≤2000						
TZA2682ABJ007		2000<P+Q≤2200						
TZA2682ABJ008		2200<P+Q≤2400						
TZA2682ABJ009		2400<P+Q≤2600						
TZA2682ABJ010		2600<P+Q≤2800						
TZA2682ABJ011		2800<P+Q≤3000						
TZA2682ABJ012		3000<P+Q≤3200						
TZA2682ABJ013		3200<P+Q≤3400						
TZA2682ABJ014		3400<P+Q≤3600						
TZA2682ABJ015		3600<P+Q≤3800						
TZA2682ABJ016	AX188V017G98	3800<P+Q≤4000	0.25≤V≤2.5	116	110	65	70	4xM12
TZA2682ABJ021		800<P+Q≤1000						
TZA2682ABJ022		1000<P+Q≤1200						
TZA2682ABJ023		1200<P+Q≤1400						
TZA2682ABJ024		1400<P+Q≤1600						
TZA2682ABJ025		1600<P+Q≤1800						
TZA2682ABJ026		1800<P+Q≤2000						
TZA2682ABJ027		2000<P+Q≤2200						
TZA2682ABJ028		2200<P+Q≤2400						
TZA2682ABJ029		2400<P+Q≤2600						
TZA2682ABJ030		2600<P+Q≤2800						
TZA2682ABJ031		2800<P+Q≤3000						
TZA2682ABJ032		3000<P+Q≤3200						
TZA2682ABJ033		3200<P+Q≤3400						
TZA2682ABJ034		3400<P+Q≤3600						
TZA2682ABJ035		3600<P+Q≤3800						
TZA2682ABJ036		3800<P+Q≤4000						

匹配西子工单OX-02, 图号AX02V012	G98	安全钳
匹配西子工单OX-03, 图号AX03V011	G99	安全钳
说明	G00	名称

				宁波奥德普电梯部件有限公司 NINGBO AODEPU ELEVATOR COMPONENTS CO., LTD.			
标记	处数	更改内容	签名	日期	安全钳		
设计		标准化					
审核					阶段	标记	重量
工艺		批准					比例
					1:3		
					共 1 张 第 1 页		
					AX188V017		