

增加一块6mm垫板
螺丝加长

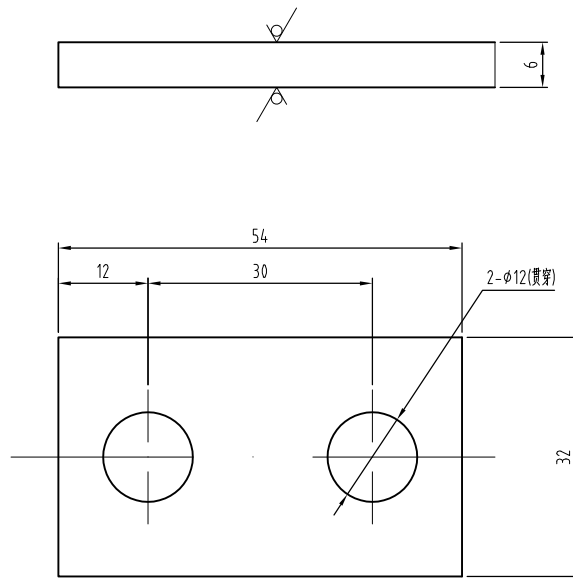
	提拉方向	导轨大小
G01	左置	10mm
G02	左置	16mm
G03	右置	10mm
G04	右置	16mm

技术说明:

- 1、型号: OX-188B, 型式报告见 OX-188B.
- 2、本装置配装安全开关为 T1R236H—11Z-U180(自动复位), 如需要配发手动复位开关时需注明;
- 3、制动时连接顺畅无卡滞;
- 4、总允许质量P+Q: 900-2800kg, 速度V≤2.5m/s, 具体数值见客户订单;
- 5、导轨顶面间距DBG: 550-1800mm, DBG值见客户订单;
- 6、本图提拉方向为右置, 左置对称, 具体参数见表格。

						AODEPU® 宁波奥德普电梯部件有限公司 NINGBO AODEPU ELEVATOR COMPONENTS CO., LTD.		
						总装图		一体式安全钳
标记	处数	分区	更改文件号	签名	年、月、日	阶段	标记	
设计			标准化			重量	比例	OX-188BX
审核						1:5		
工艺			批准			共	张 第 页	

其余 $\sqrt{12.5}$



技术说明:

- 1、边角去毛刺，锐角倒钝；
- 2、表面电镀白锌，厚度不得小于 $8\mu\text{m}$ 。

						<div><div> 宁波奥德普电梯部件有限公司</div><div>NINGBO AODEPU ELEVATOR COMPONENTS CO.,LTD.</div></div>		
						钢板 6/Q235B		
标记	处数	分区	更改文件号	签名	年、月、日	阶段 标记 重量 比例		
设计	叶辉	2023.2.27	标准化					
审核	胡建升	2023.2.28				1.5:1		
工艺	竺钊辉	2023.2.28	批准	俞礼园	2023.3.1			
						共 张 第 页		
						垫板		
						\$0X-188BX-10		