

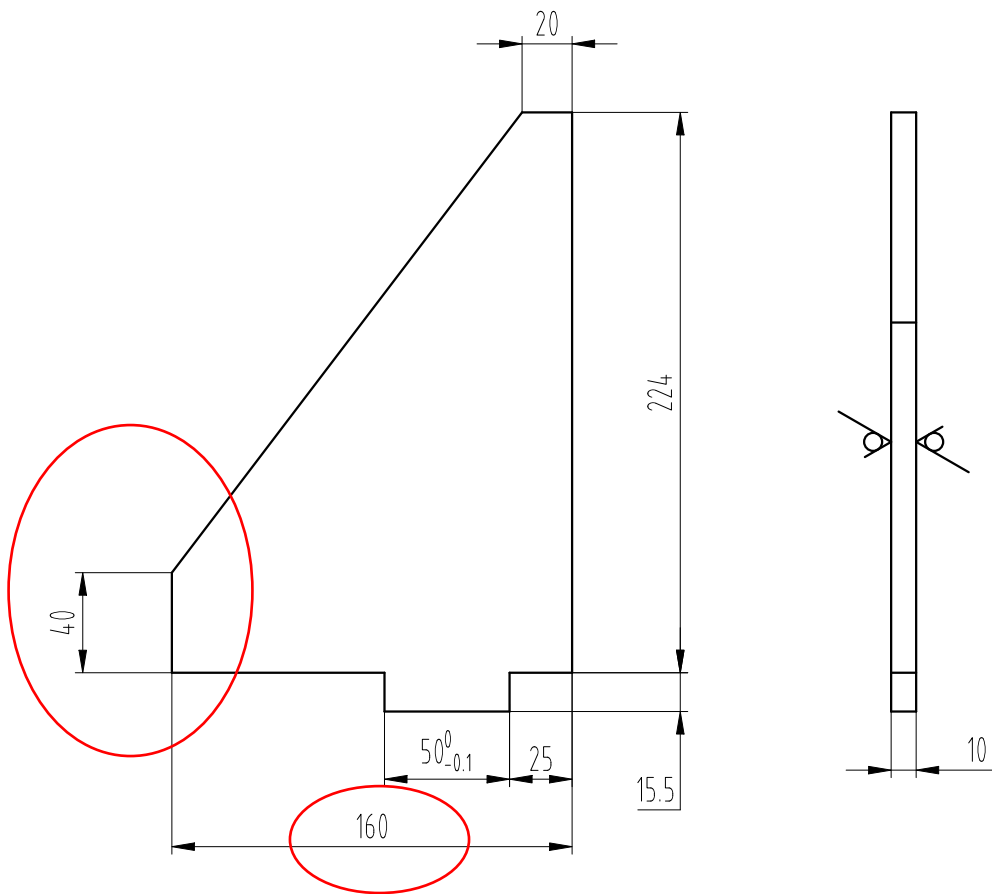
技术说明:

- 1、额定速度:  $V \leq 0.63 \text{ m/s}$ ;
- 2、导轨宽度: 19mm;
- 3、与安全钳OX-588配合使用。

件号: NBFJ04S008001

						外购图					
标记	处数	分区	更改文件号	签名	年月日						
设计			标准化			阶段标记		重量	比例	OX-017导靴	
校对									--	1:2	NBFJ04S008
审核											
工艺			批准			共 1 张    第 1 张					

其余 12.5



技术要求

1 去锐角毛刺，表面平整。

标记	处数	更改内容			签名 年月日

第一视角		实施日期		宁波奥德普电梯部件有限公司 NINGBO AODEPU ELEVATOR COMPONENTS CO., LTD.			
CC 关键特性				钢板 10/Q235B			
设计	叶辉	23.11.22	标准化		阶段标记	重量	比例
审核	胡建升	23.11.23					1:3
工艺	竺钊辉	23.11.23	批准	俞礼园	23.11.27	第 1 张	共 1 张
							竖筋
							0X-17.1-6

图幅: A4 Ver 1.4