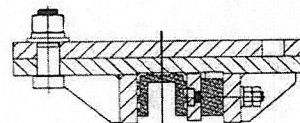
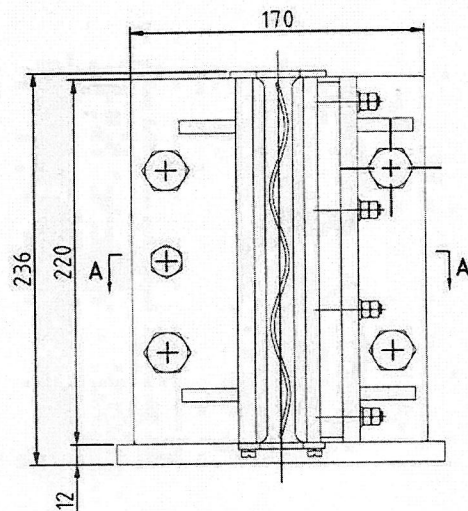
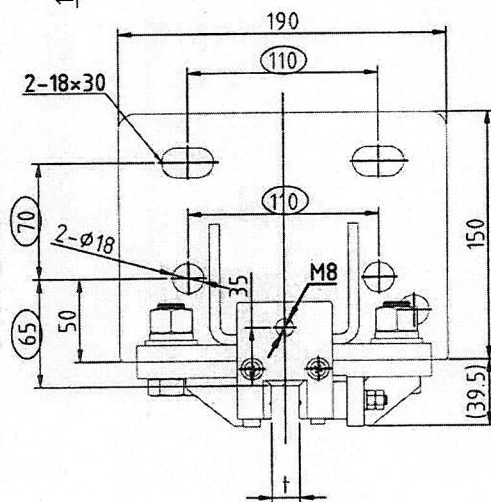
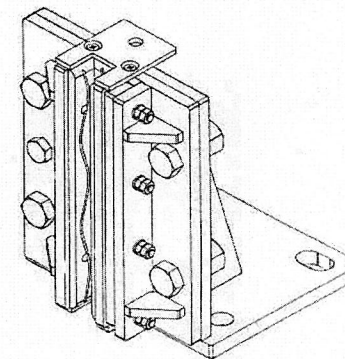


	1		2		3		4		▽	5		6		7		8		
规格尺寸	0.5-6	>6-30	>30-120	>120-400	>400-1000	>1000-2000	>2000-4000	半径/高度尺寸	0.5-3	>3-6	>6-30	>30	短边尺寸	≤10	>10-50	>50-120	>120-400	>400
制造公差	±0.1	±0.2	±0.3	±0.5	±0.8	±1.2	±2	角度/制造公差	±0.2	±0.5	±1	±2	角度公差	±1°	±30'	±20'	±10'	±5'



A-A



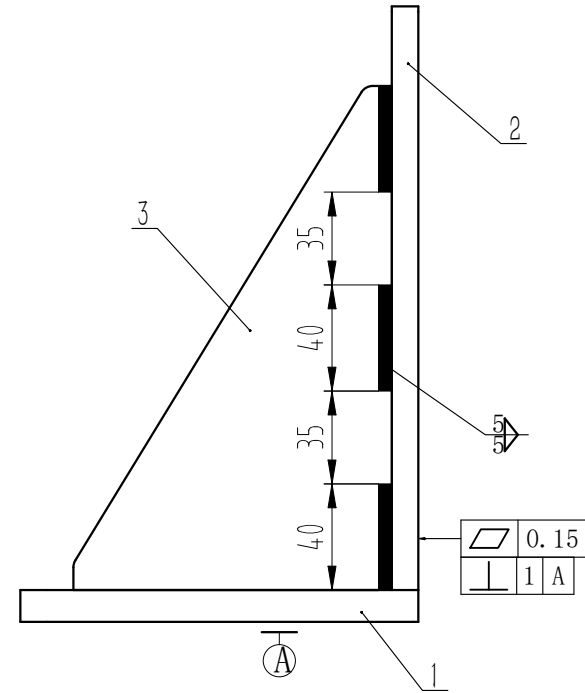
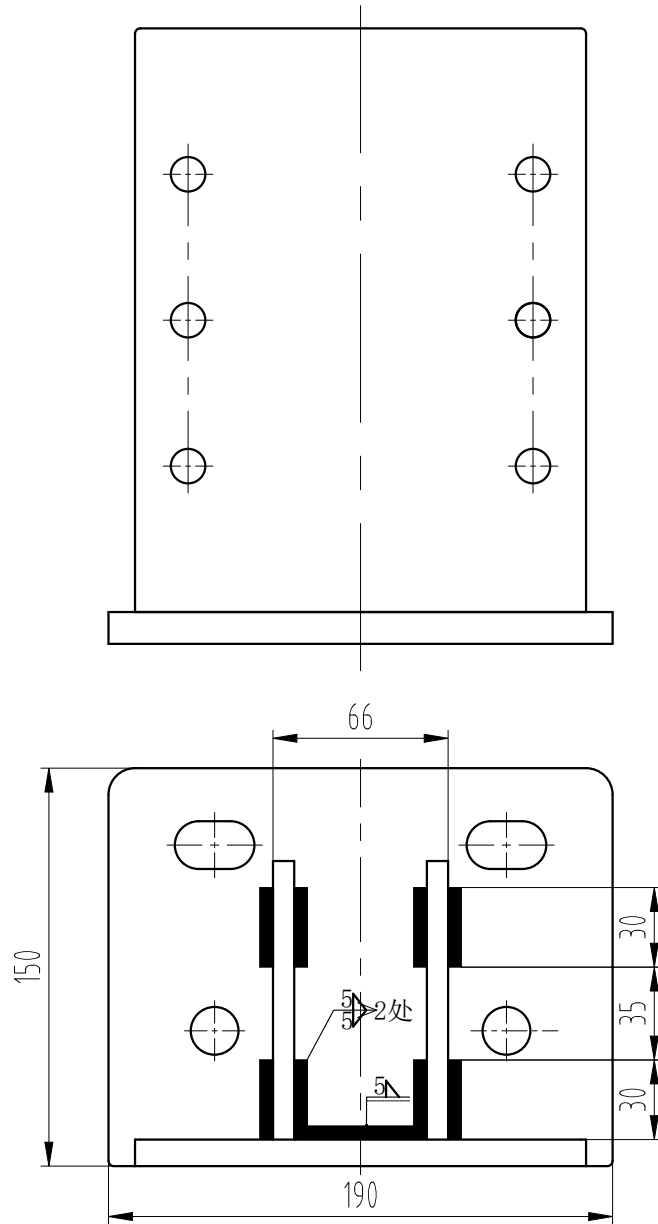
- 技术要求
1. 本图依据奥博特OX-12绘制
  2. 导轨面正压力≤6500N，导轨侧面压力≤6500N
  3. 适用速度V≤1m/s

1	YFF23054A02	材料	重量	说明
1	YFF23054A01	材料	重量	说明
序号	代号	材料	重量	说明
D				
C				
B				
A				
版本	标记	通知号	签名	日期
设计	刘卫兵	20251208	比例 1:3	图幅 A3
校对	马桥卫	20251208	共 1 页	第 1 页
标准化				
审核				
更改内容及原因				
巨立Joylive® 巨立电梯股份有限公司				
导轨				YFF23054A

物料编码说明:

编码构成: 零件代码 设备号

编码示例: Y2305401/02,25G01044



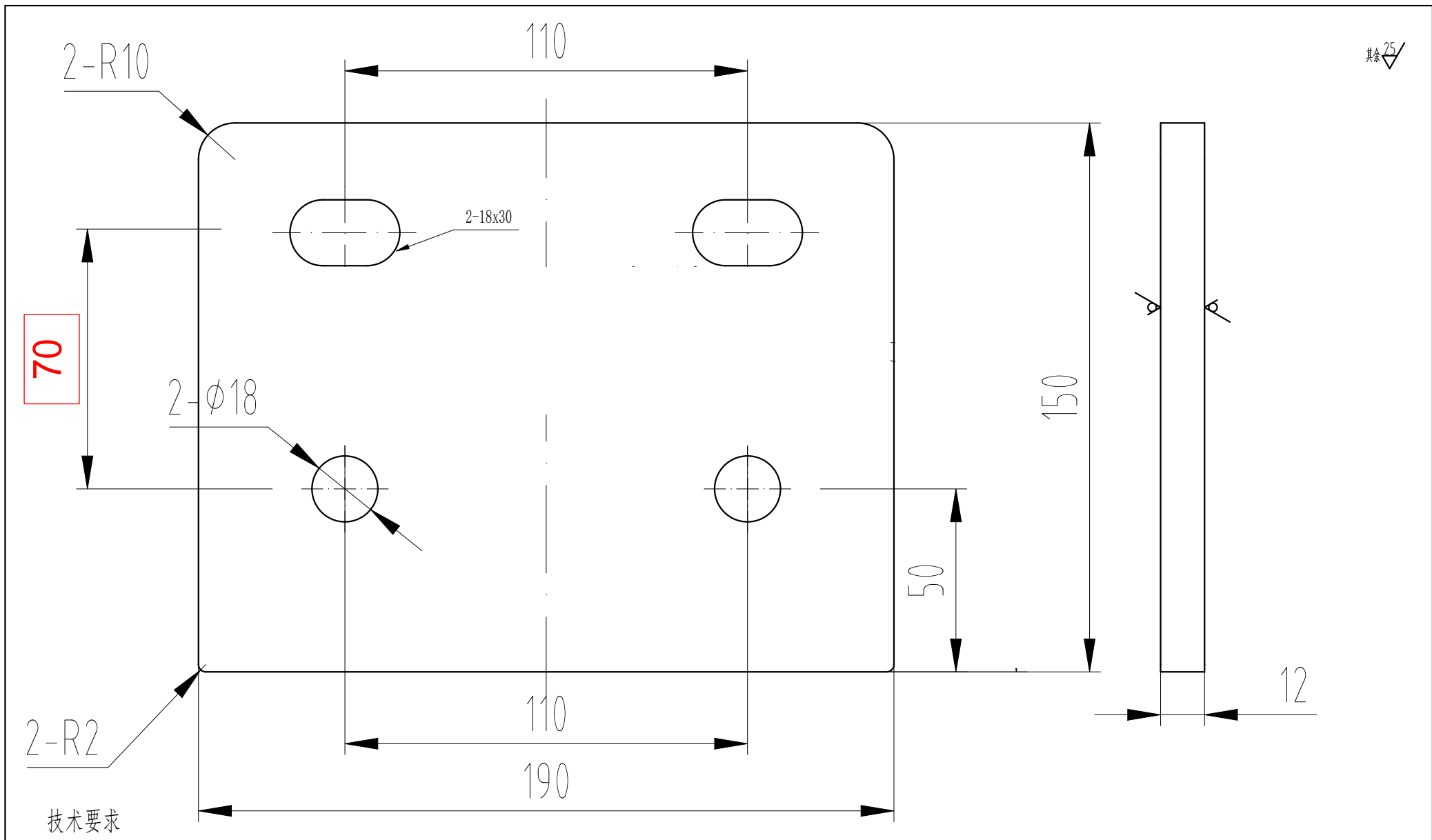
### 技术要求

- 1 焊接牢固可靠, 无虚焊、漏焊, 焊后除渣;
- 2 焊后表面喷塑处理, 颜色按生产指令。

-03	底座加强板	DWG	OX12.1-3							-03	1
-02	底座立板	DWG	OX12.1-2							-02	1
-01	底板	DWG	OX12.1-1							-01	1
-POS	名称	DEF	图号	G番	材料	涂装	备注	-POS	G01		

第一视角		实施日期		宁波奥德普电梯部件有限公司 NINGBO AODEPU ELEVATOR COMPONENTS CO., LTD.			
CC 关键特性		实施日期		焊接件			
设计	叶辉	24.8.7	标准化				
审核	舒佳乐	24.8.7					
工艺	卢光园	24.8.12	批准	白卫宏	24.8.12	第 1 张	共 1 张
				阶段标记			
				重量			
				比例			
				1:2			
				导靴底座			
				OX12.1			

标记	处数	更改内容	签名	年月日



技术要求  
1 去锐角毛刺, 表面平整。

标记	处数	更改内容	签名	年月日

第一视角		实施日期		宁波奥德普电梯部件有限公司 NINGBO AODEPU ELEVATOR COMPONENTS CO., LTD.			
CC 关键特性		钢板 12/Q235B		底板			
设计	叶辉	24.8.7	标准化				
审核	舒佳乐	24.8.7					
工艺	卢光园	24.8.7	批准	白卫宏	24.8.12	第 1 张	共 1 张
				1:1			
				OX12.1-1			