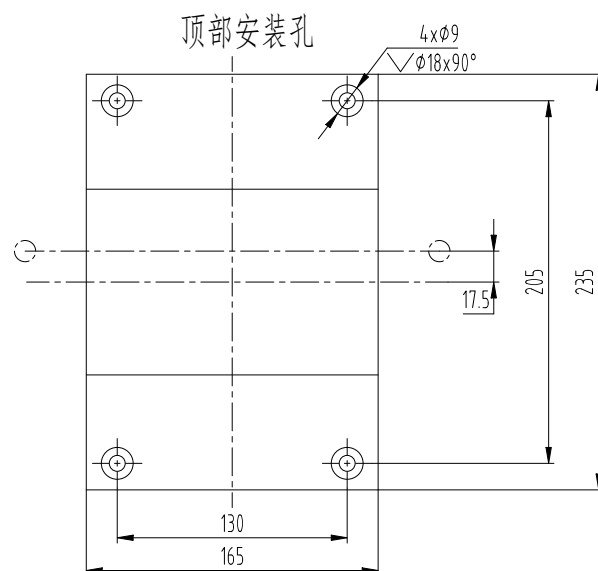


本图仅适用于全防护限速器

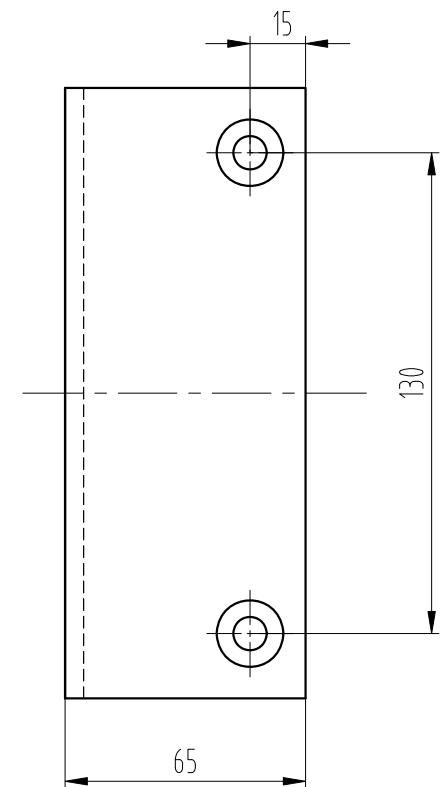
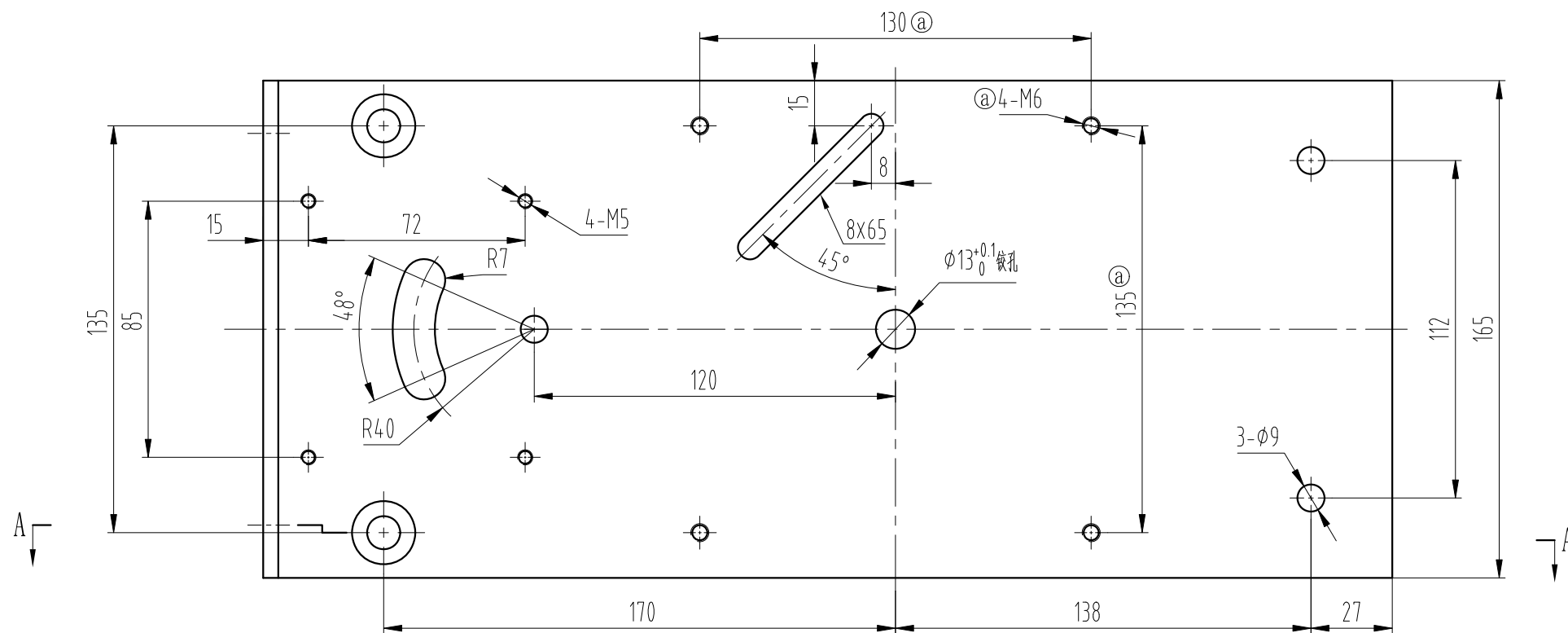


技术要求

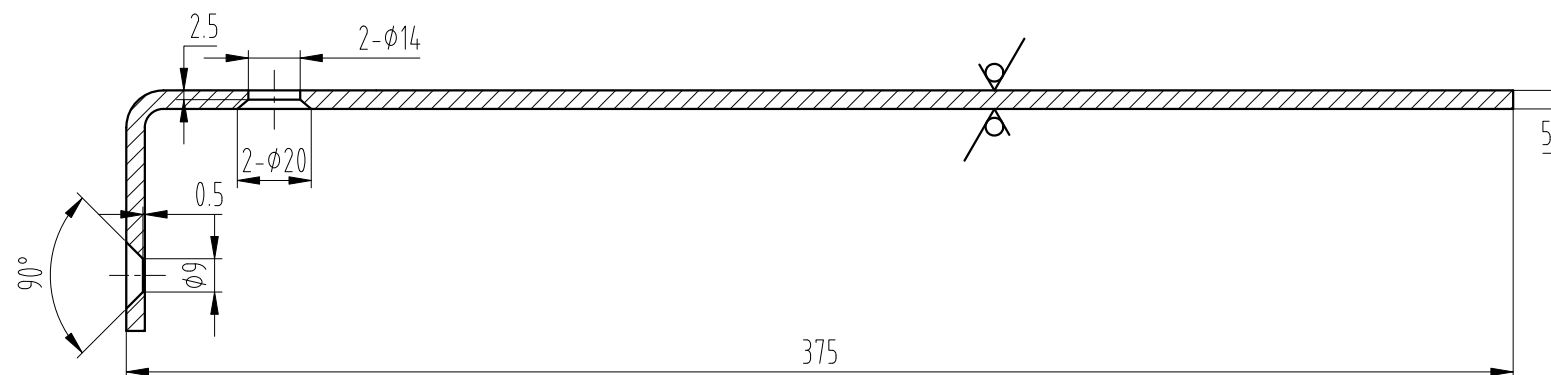
1. 装配后要求绳轮转动灵活无异响，摆桥组件轮子正常工作时需紧贴半凸轮环。
2. 测试时调整摆臂固定端位置及测试动作及复位时间位置，确定后将弹簧等固定件用销钉固定，并将固定螺栓等处涂抹防锈漆漆已封定测试参数值。
3. 按产品测试参数状态制作调试报告及铭牌，且按要求粘贴警告、方向和铭牌标识等。
4. 符合GB/T 7588.1 和 2-2020新国标要求。
5. 本限速器仅适用于渐进式安全钳。

						宁波奥德普电梯部件有限公司							
										限速器			
标记	处数	更改内容		签 名	年、月、日								
设 计			标准化			阶段标记		重量	比例	0X-187			
校 对									1:3				
审 核													
工 艺			批 准			共 2 张		第 2 张					

其余 12.5



A-A



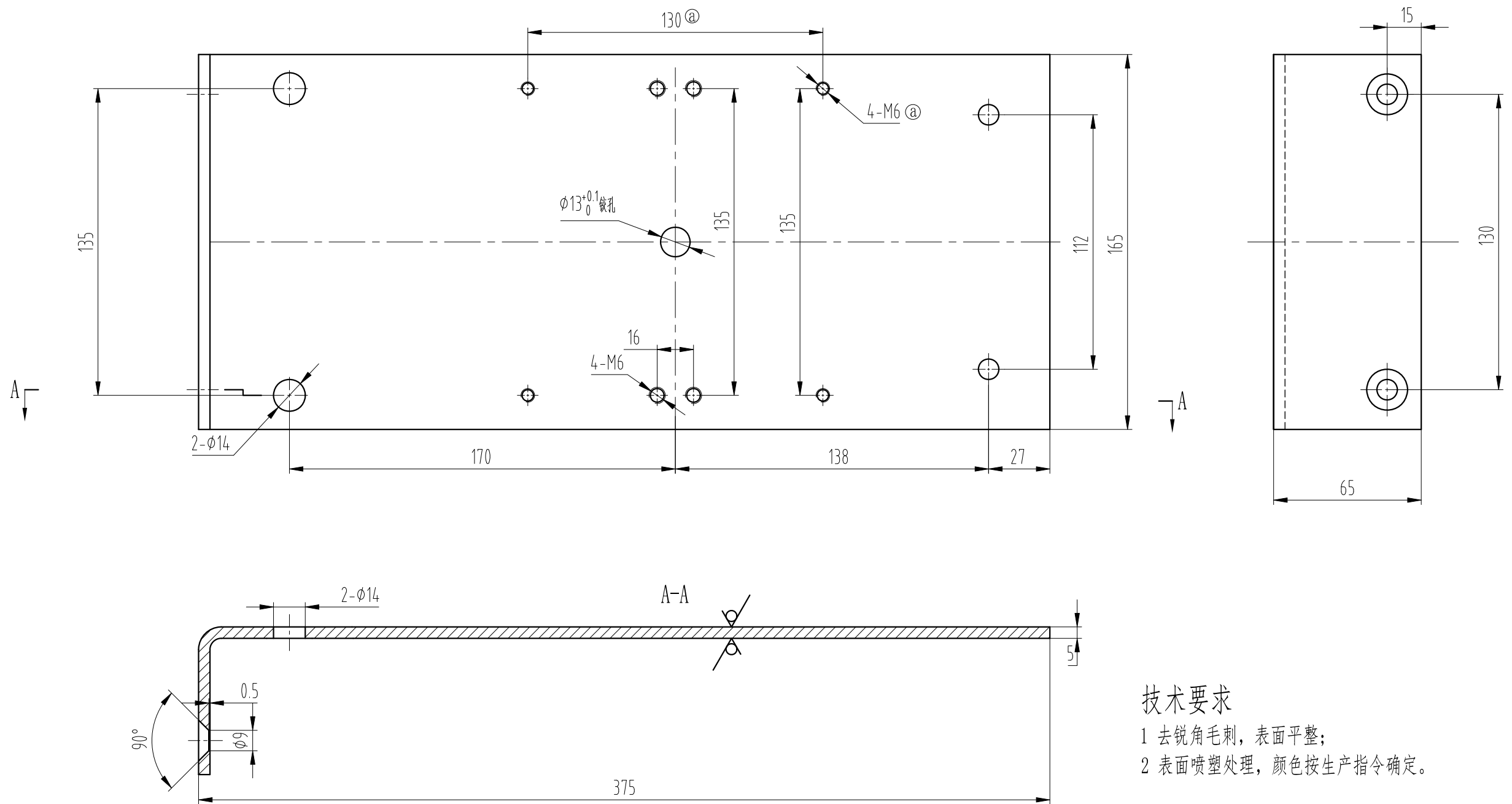
技术要求

- 去锐角毛刺，表面平整；
- 表面喷塑处理，颜色按生产指令确定。

图幅: A3 Ver 1.4

					第一视角  实施日期					宁波奥德普电梯部件有限公司 NINGBO AODEPU ELEVATOR COMPONENTS CO., LTD.				
					CC 关键特性					钢板 5.0/Q235B				
					设计			标准化		阶段标记	重量	比例	右侧板 (顶面安装)	
					审核							1:2		
标记	处数	更改内容			签名	年月日	工艺		批准	第 1 张	共 1 张		0X-187.1-2	
a	3	增加4个M6的孔			穆俊江	2023.08.07								

其余 12.5



技术要求

- 1 去锐角毛刺，表面平整；
- 2 表面喷塑处理，颜色按生产指令确定。

图幅: A3 Ver 1.4

第一视角

实施日期

CC 关键特性

宁波奥德普电梯部件有限公司
NINGBO AODEPU ELEVATOR COMPONENTS CO., LTD.

钢板 5.0/Q235B

左侧板

阶段标记 重量 比例

1:2

0X-187.1-1

第 1 张 共 1 张

设计

标准化

审核

工艺

批准

穆俊江

22.08.25

签名

年月日

增加4个M6孔

更改内容

标记

处数