

FB-XOA2619ACC003-G15292

对应表

杭州西奥电梯有限公司	对应奥的斯	张紧器TDC	绳轮规格
XOA2619ACC001	AX100B012G01	RAL7047	①
XOA2619ACC002	AX100B012G02	RAL1036	②
XOA2619ACC003	AX100B012G03	张紧器颜色	③

清单

物料名称	数量	备注
OX-100B张紧器	1	适用提升高度≤20m
张紧器螺栓M10×100	4	

参数表

参数名	中文描述
TDC	张紧器颜色

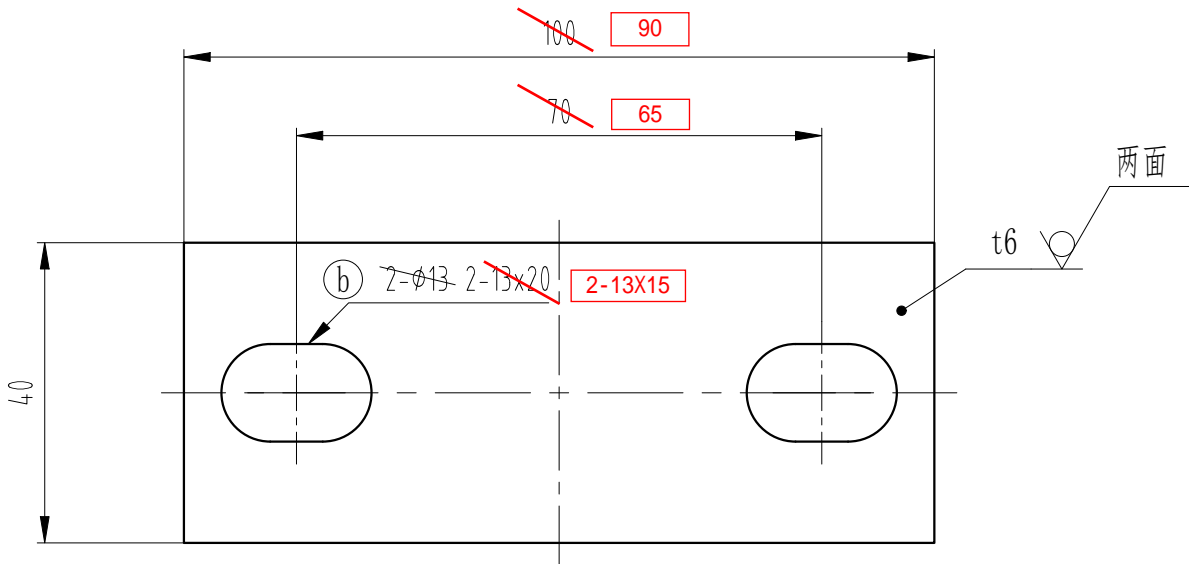
## 技术要求

- 1 本装置适用于额定速度 $<0.4\text{m/s}$ 的钢丝绳。
- 2 安装于井道底坑，张紧器应固定于底坑地面或安装架上，要求安装牢固可靠。
- 3 安装完成后要求开关的动作灵活可靠，且绳轮转动灵活无晃动及异响；当绳轮接触地面，开关应能恢复动作。
- 4 建议其绳轮间距为 $>20\text{mm}$ ，其压力值可以调至 $>300\text{N}$ （弹性系数 $>15\text{N/mm}$ ）。
- 5 本装置可限制钢丝绳在安全绳轮转动时钢丝绳的松驰度，张紧器的张紧和回示设备应保持产生张力，开关位置应处于工作状态，要求张紧绳轮有张紧绳轮时开关触点必须有效断开。
- 6 绳轮间距为 $3\text{mm}$ ，轴系为人和轴承，绳轮绳槽内嵌动为 $0.3\text{mm}$ 。
- 7 绳轮下方安装者使用尼龙绳头导向，安装张紧器开孔尺寸 $\phi 18.5$ 。

张紧器颜色	G03	张紧器
RAL1036	G02	张紧器
RAL7047	G01	张紧器
TDC	G00	名称

1		技术变更单	22.08.24	宁波奥德普电梯部件有限公司	
2		张紧器螺栓M10×100		NINGBO AODEPU ELEVATOR COMPONENTS CO., LTD.	
标记	处数	更改内容	签名	日期	张紧装置
设计	刘	22.02.21	标准化		
审核	孙	22.02.21			AX100B012
工艺			批准	22.02.21	
		共 1 张		第 1 页	

其余 12.5



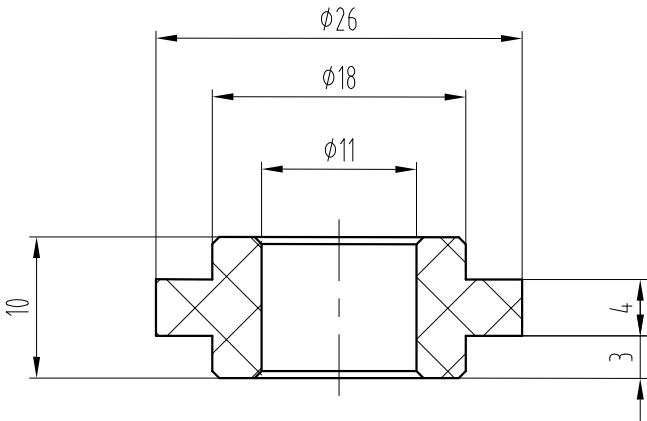
技术要求  
去锐角毛刺，表面平整。

①	1	更新图框 圆孔2-Φ13改为腰孔2-13x20	张宏华	2023/9/1
标记	处数	更改内容	签名	年月日


第一视角		实施日期		宁波奥德普电梯部件有限公司	
CC		关键特性		NINGBO AODEPU ELEVATOR COMPONENTS CO., LTD.	
设计	叶辉	2019/4/8	标准化	钢板6.0/Q235B	
审核	刘晶	2023/9/2		地脚板	
工艺	竺钊辉	2023/9/2	批准	俞礼园	2023/9/2
第 1 张		共 1 张		OX-100B. 2-2	

图幅: A4 Ver 1.4

全部 6.3



技术说明:  
1、未注倒角C0.5;  
2、未注明公差按GB/T1184-K、GB/T1804-m执行;  
3、外观颜色为白色。

						<div><div></div><div>宁波奥德普电梯部件有限公司</div><div>NINGBO AODEPU ELEVATOR COMPONENTS CO.,LTD.</div></div>											
标记	处数	分区	更改文件号	签名	年、月、日	尼龙 PA6						弹簧套					
设计	宋 剑	20220809	标准化			阶段 标 记		重 量		比 例							
											1:1	X100B00001					
审核						共 1 张                  第 1 张											
工艺			批准														