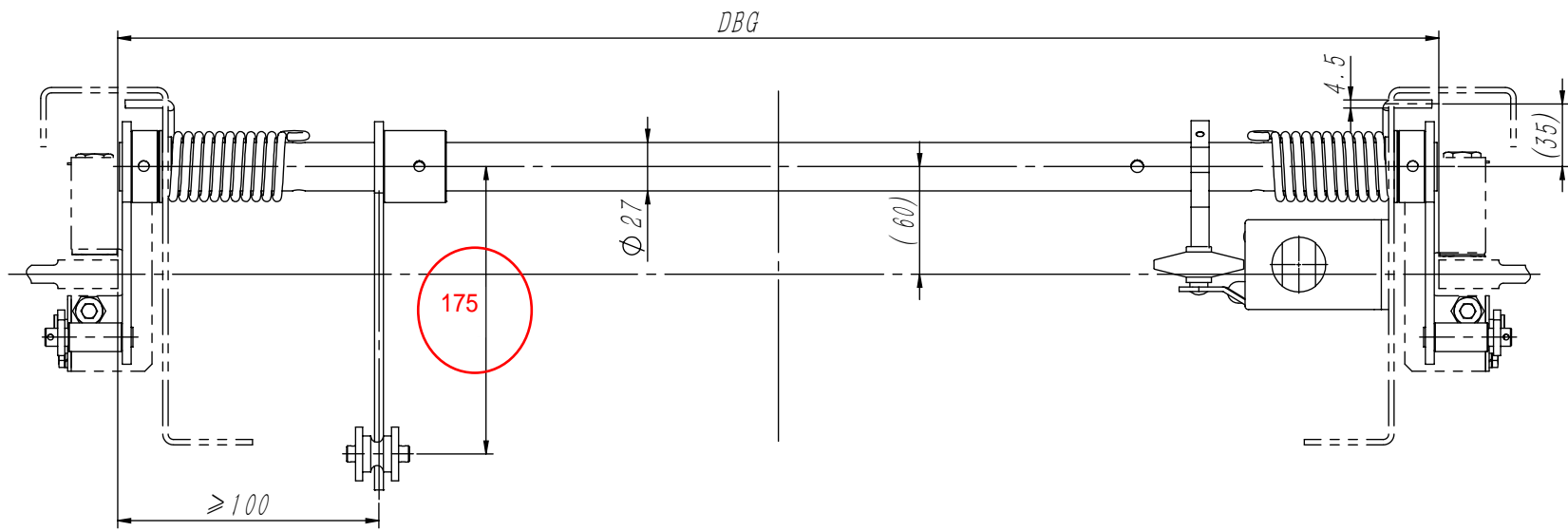
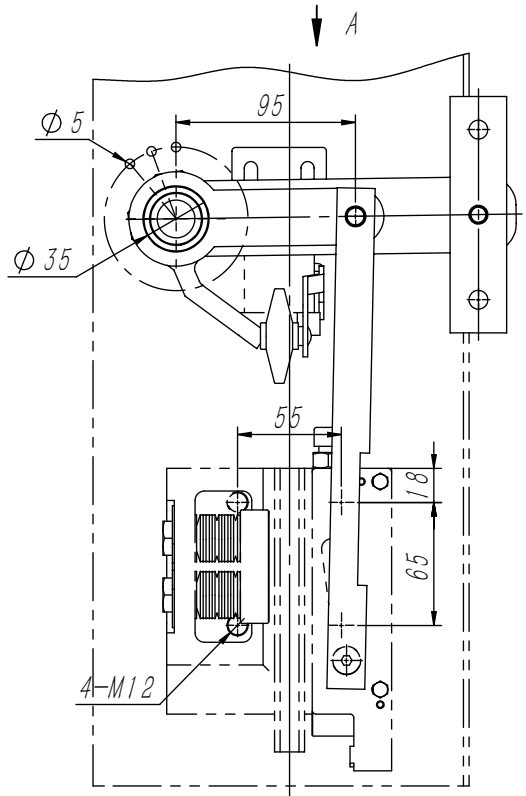
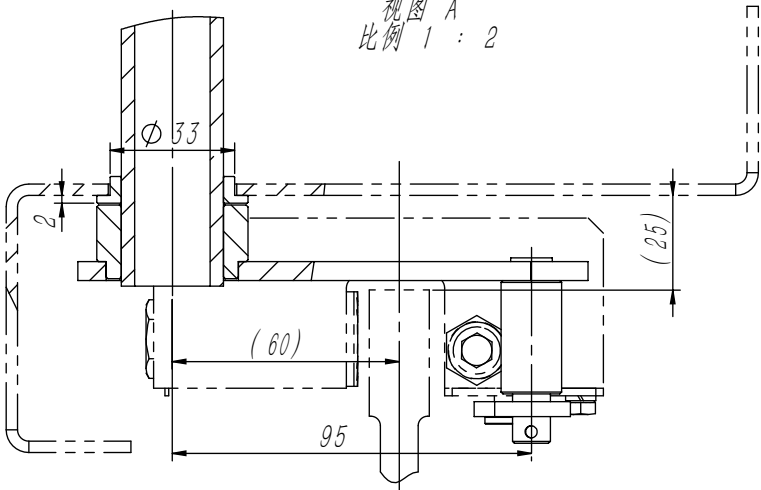


OX210BT

GB/T 1804-m	线性尺寸	0~6	6~30	30~120	120~400	400~1000	1000~2000	2000~4000	半径/高度尺寸	0.5-3	>3-6	>6-30	>30	短边尺寸	≤10	>10-50	>50-120	>120-400	>400
	线性公差	±0.1	±0.2	±0.3	±0.5	±0.8	±1.2	±2.0	倒圆/倒角公差	±0.2	±0.5	±1.0	±2.0	角度公差	±1°	±30′	±20′	±10′	±5′



视图 A
比例 1 : 2



- 技术说明:
1. 本件适用于背包架形式, 使用时注意匹配相关参数;
 2. 本图中提拉杆件由用户根据安全钳位置状态自理;
 3. 安全开关采用OS-S3形式的开关(客户自理), 如采用其他形式的开关需注明, 开关支架及其开关用户自理;
 4. 本机构安全提拉力可满足150~220N, 具体根据实际调整使用;
 5. 本装置各连接紧固件不配, 用户自理。

宁波奥德普电梯部件有限公司

安全联动机构

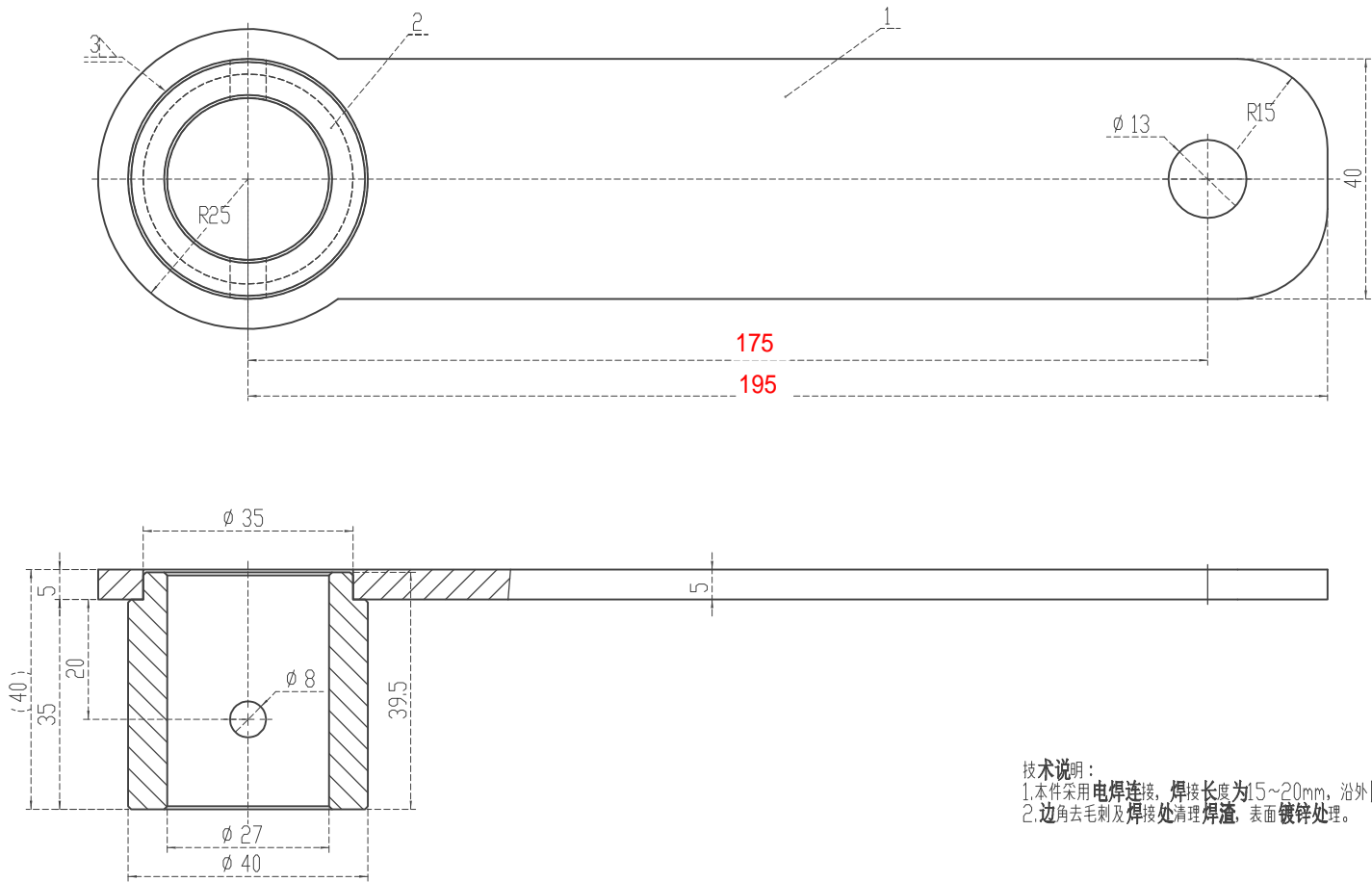
OX210BT

标记	处数	分 区	文件更改号	签 名	年 月 日
设 计			标准化		
校 对					
审 核					
工 艺			批 准		

阶段标记			重量	比例
			13.07	1:4
物料编号:				

DX210BT.1

线性尺寸	0.5-6	>6-30	>30-120	>120-400	>400-1000	>1000-2000	>2000-4000	半径/高度尺寸	0.5-3	>3-6	>6-30	>30	短边尺寸	≤10	>10-50	>50-120	>120-400	>400
线性公差	±0.1	±0.2	±0.3	±0.5	±0.8	±1.2	±2.0	倒圆/倒角公差	±0.2	±0.5	±1.0	±2.0	角度公差	±1°	±30'	±20'	±10'	±5'



技术说明：
1.本件采用电焊连接，焊接长度为15~20mm，沿外圆三点均布；
2.边角去毛刺及焊接处清理焊渣，表面镀锌处理。

借(通)用件登记

旧底图总号

底图总号

签 字

日 期

												宁波奥德普电梯部件有限公司			
												拉 手 组 件			
标记	处数	分 区	文件更改号	签 名	年月日							拉 手 组 件			
设计			标准化			阶段标记				重量	比例				
核 对										0.47	5:4	OX210BT.1			
审 核															
工 艺			批 准			共 张				第 张					

2	DX210BT.1-2	拉手轴套	1	Q235	0.20	0.2	
1	DX210BT.1-1	拉手板	1	Q235A/5.0	0.28	0.28	
序号	代 号	名 称	数量	材料说明	重量	总重	备注