

图号	SDA094W
件号	SDA094W1
会签人	王喜明
PC号	PC-0949
日期	2025.8.19
共 1 页	第 1 页

受压零件号	夹持零件号	t(mm)	匹配材料
SDA094W1	AX03V015G01	17 $^{+10}_{-0.5}$	AX450D011G01

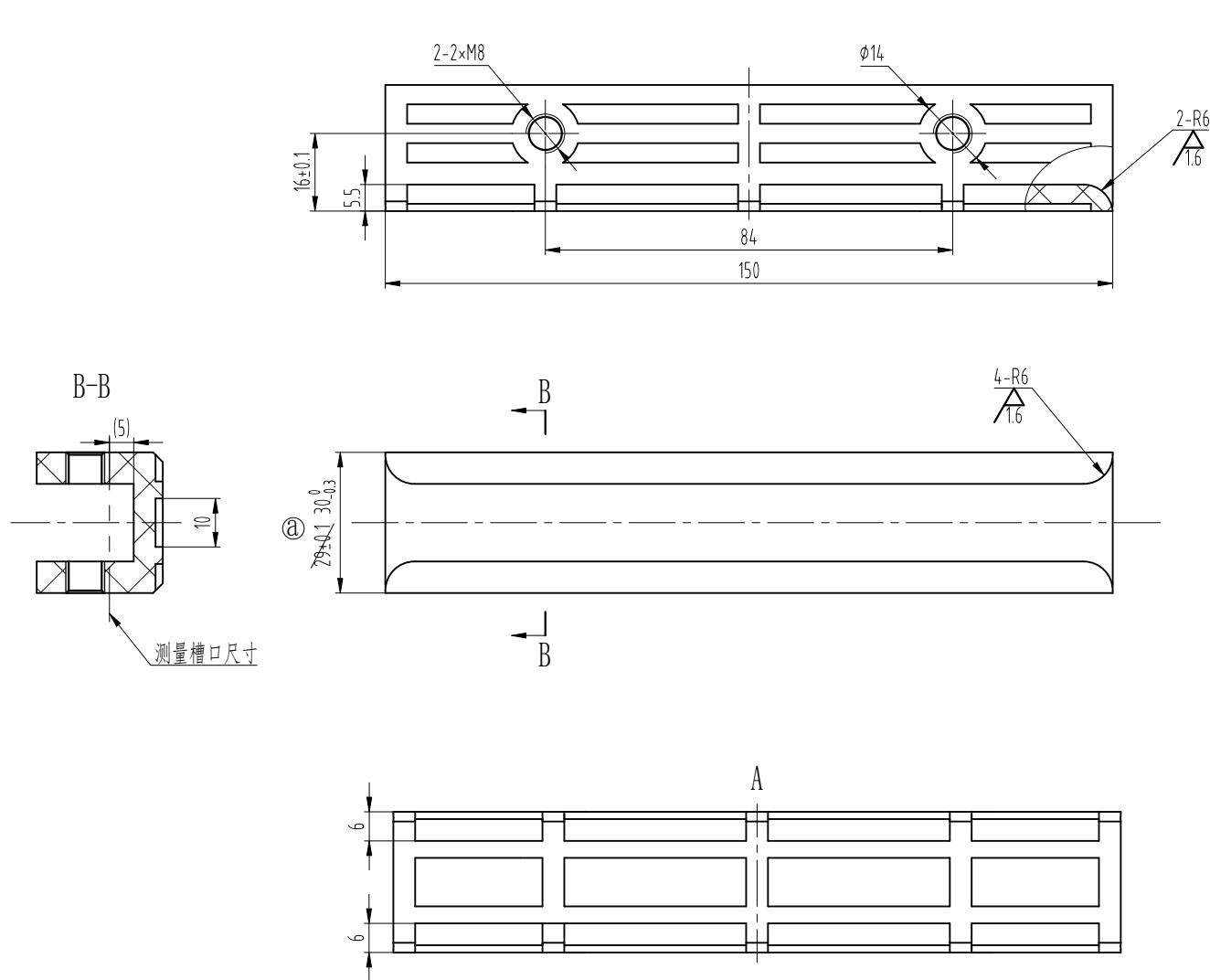
技术要求

- 1 本产品为OX-03导轨, 为曼隆蒂升定制, 尺寸和结构更改, 需双方确认;
2 本产品适用速度 $\leq 1.75\text{m/s}$, 额定载荷 $\leq 2000\text{kg}$ 。

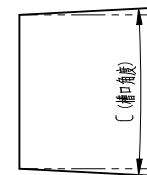
受控

图幅: A3 Ver 1.4

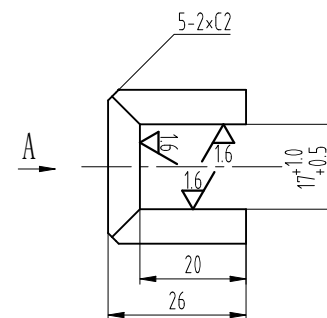
					第一视角  实施日期		 宁波奥德普电梯部件有限公司 NINGBO AODEPU ELEVATOR COMPONENTS CO., LTD.						
					CC 关键特性								
					设计	李强	25.06.19	标准化			阶段标记	重量	比例
					审核	俞建东	25.08.11						
标记	处数	更改内容			签名	年月日	工艺	批准	俞建东	2025.8.11	第 1 张	共 1 张	



其余 12.5



成型后,槽口如图所示,角度C范围0~6°



技术要求

- 1 本产品型号为OX-450D靴衬;
- 2 靴衬未注筋宽度3.5, 深1.5;
- 3 本产品为模具成型, 成型后无飞边, 毛刺, 气泡, 裂纹, 缺口等缺陷;
- 4 拔模斜度 $\leq 3^\circ$, 颜色为白色;
- 5 成品需进行水煮工艺;
- 6 本产品适用与空心导轨。

										第一视角				实施日期		 宁波奥德普电梯部件有限公司 NINGBO AODEPU ELEVATOR COMPONENTS CO.,LTD.											
										CC		关键特性															
										设计		宋剑		20221122		标准化						增强尼龙		靴衬			
																						阶段标记				重量	
①		1		29±0.1更改为 30 ⁰ _{-0.3}																						AX450D011	
标记		处数		更改内容						签名		年月日		工艺				批准						第 1 张			