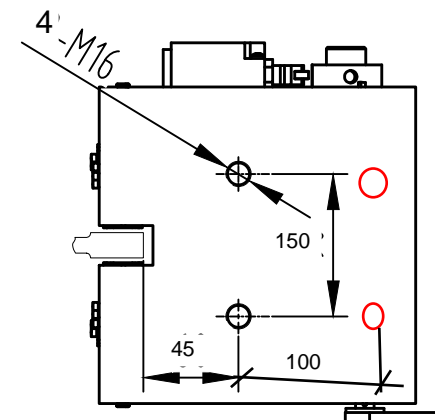
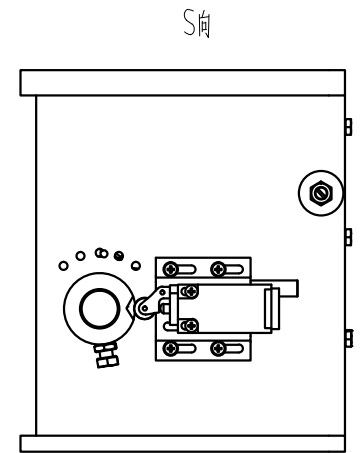
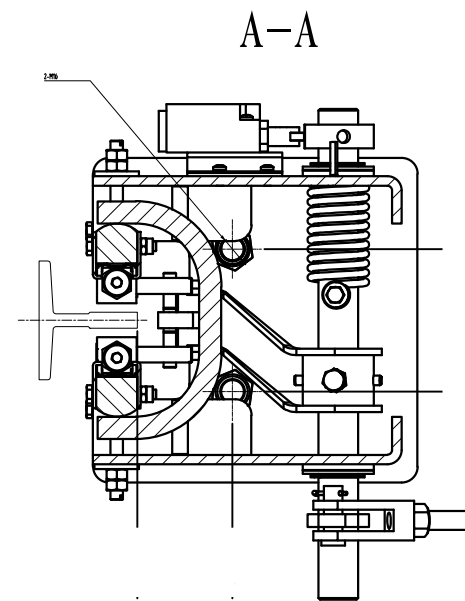
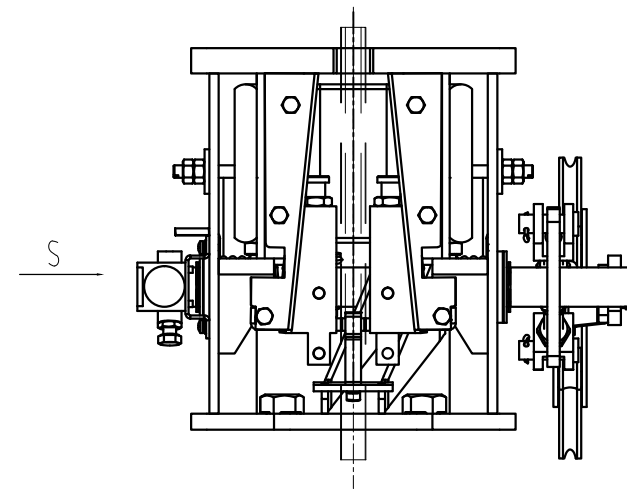


此项目孔位非标

提拉位置如图为右置，对称则为左置



〔视图，导靴安装孔位
匹配OX-310F-A01
4安装孔导靴

E23GZ00320

更改记录								OX188安全钳 及提拉机构		图 号	EDA5130F
日期	更改记录(更改标记、处数及内容)	更改人	更改号	日期	更改记录(更改标记、处数及内容)	更改人	更改号			英沃电梯有限公司	
								材 料	N/A	制 图	岑忠健
								规 格	N/A	校 对	王星涛
								表面处理	N/A	标 审	黄怡晨
								投 影		批 准	莫伟能
									A4	授 权	ECORL0100

日期
2023/10/25
共 2 页 第 1 页

英沃电梯 安全钳件号	LOS=P+Q(kg)	额定速度 V(m/s)	导轨宽度 K(mm)	轨距BG范围	提拉机构 位置
EDA5130F01	1000~4000	V<=2.5	10	550-2800mm	GOVL1/4如图右置
EDA5130F02			10		GOVL2/3对称左置
EDA5130F03			16		GOVL1/4如图右置
EDA5130F04			16		GOVL2/3对称左置

技术说明：

- 1、本装置配装安全开关为T1R236H—11Z—U180(自动复位)，如需要配发手动复位开关时需注明；
- 2、制动时连接舒畅无卡滞；
- 3、总允许质量P+Q：1000—4000kg，速度V≤2.5m/s，匹配导轨≤16；
- 4、导轨顶面间距DBG：550—2800mm。

E23GZ00320

更改记录								0X188安全钳 及提拉机构			图 号		EDA5130F	
日期	更改记录(更改标记、处数及内容)	更改人	更改号	日期	更改记录(更改标记、处数及内容)	更改人	更改号				英沃电梯有限公司			
								材 料	N/A		制 图	岑忠健	日 期	
								规 格	N/A		校 对	王星涛		
								表面处理	N/A		标 审	黄怡晨	共 页 第2 页	
								投 影		A4	批 准	莫伟能		
											授 权	ECORL0100		