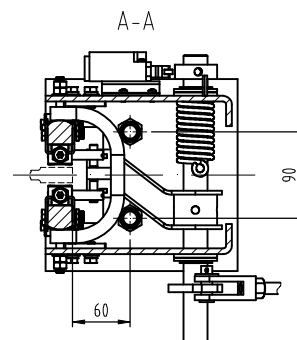
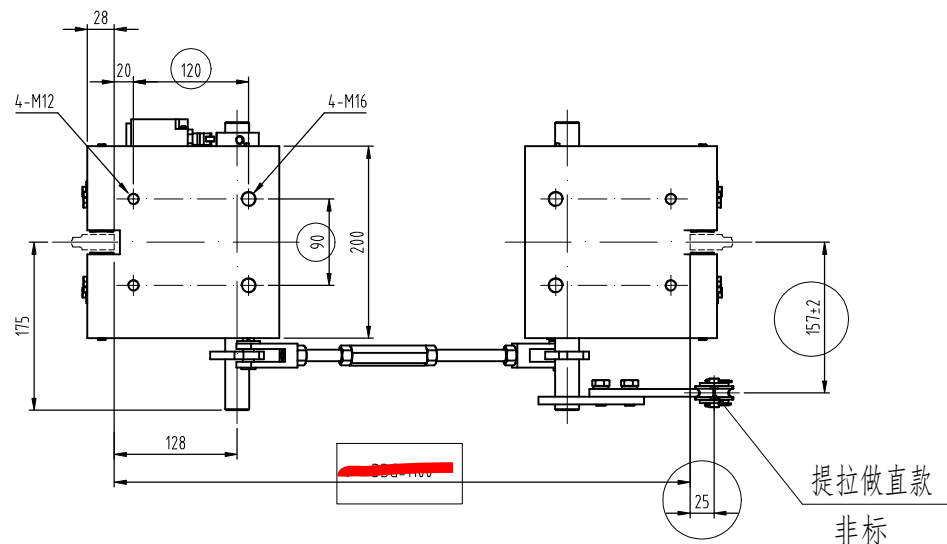


对重安全钳用
原厂原品牌

安装孔位非标



T2503699

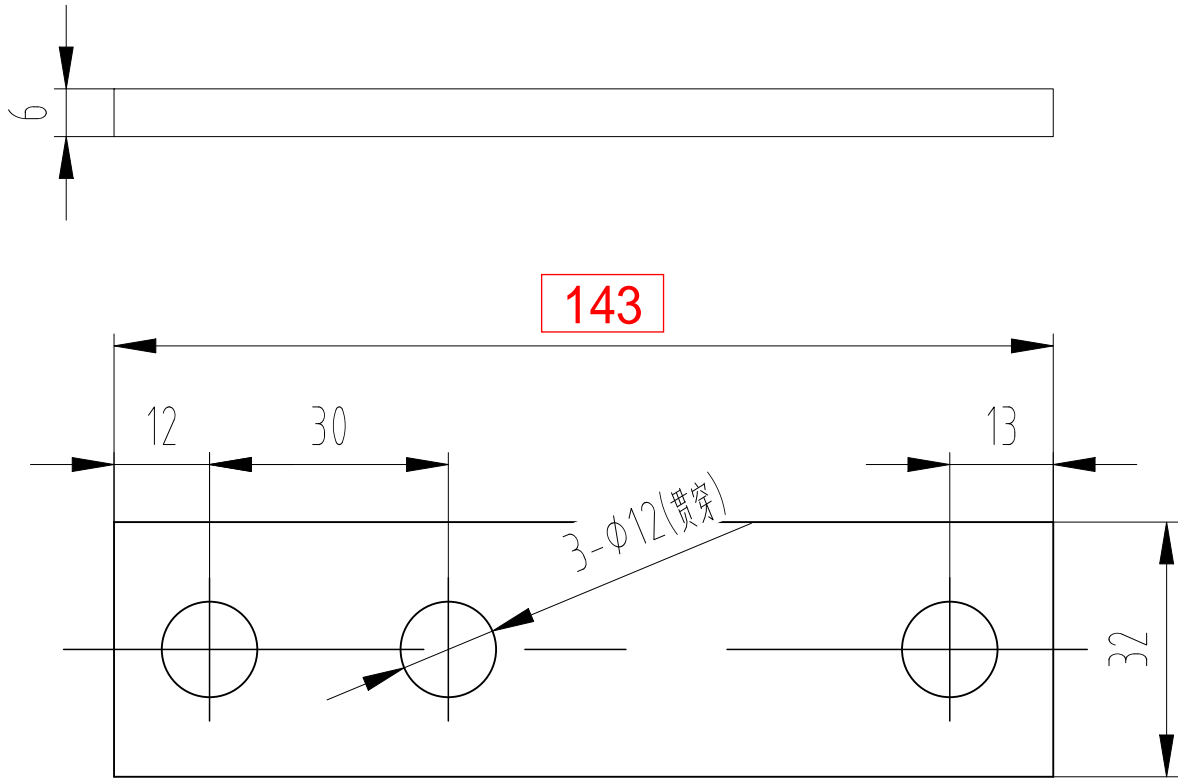
	提拉方向	导轨大小
G01	左置	10mm
G02	左置	16mm
G03	右置	10mm
G04	右置	16mm

技术说明:

- 1、型号: OX-188B, 型式报告见OX-188B。
- 2、本装置配装安全开关为T1R236H-11Z-U180(自动复位), 如需配发手动复位开关时需注明;
- 3、制动时连接软管无卡滞;
- 4、总允许质量P+Q: 900-2800kg, 速度 $V \leq 2.5\text{m/s}$, 具体数值见客户订单;
- 5、导轨顶面间距DBG: 550-1800mm, DBG值见客户订单;
- 6、本图提拉方向为右置, 左置对称, 具体参数见表格。

						雷登电梯有限公司				
						非标				安全钳(一体式)
标记	页数	分区	更改文件号	签名	年、月、日					
设计			标准化			阶段		重量	比例	OX-188B
						记			1:5	
审核										
工艺										
			批准			共 张 第 页				

其余 $\nabla 12.5$



技术说明:

- 1、边角去毛刺，锐角倒钝；
- 2、表面电镀白锌，厚度不得小于8μm。

						AODEPU [®] 宁波奥德普电梯部件有限公司 NINGBO AODEPU ELEVATOR COMPONENTS CO.,LTD.					
						钢板 6/Q235B					拉手板
标记	处数	分区	更改文件号	签名	年、月、日						
设计	叶辉	2023.2.27	标准化			阶段标记		重量	比例		OX188BX-3
									1.5:1		
审核	胡建升	2023.2.28									
工艺	竺钊辉	2023.2.28	批准	俞礼园	2023.3.1	共 张 第 页					