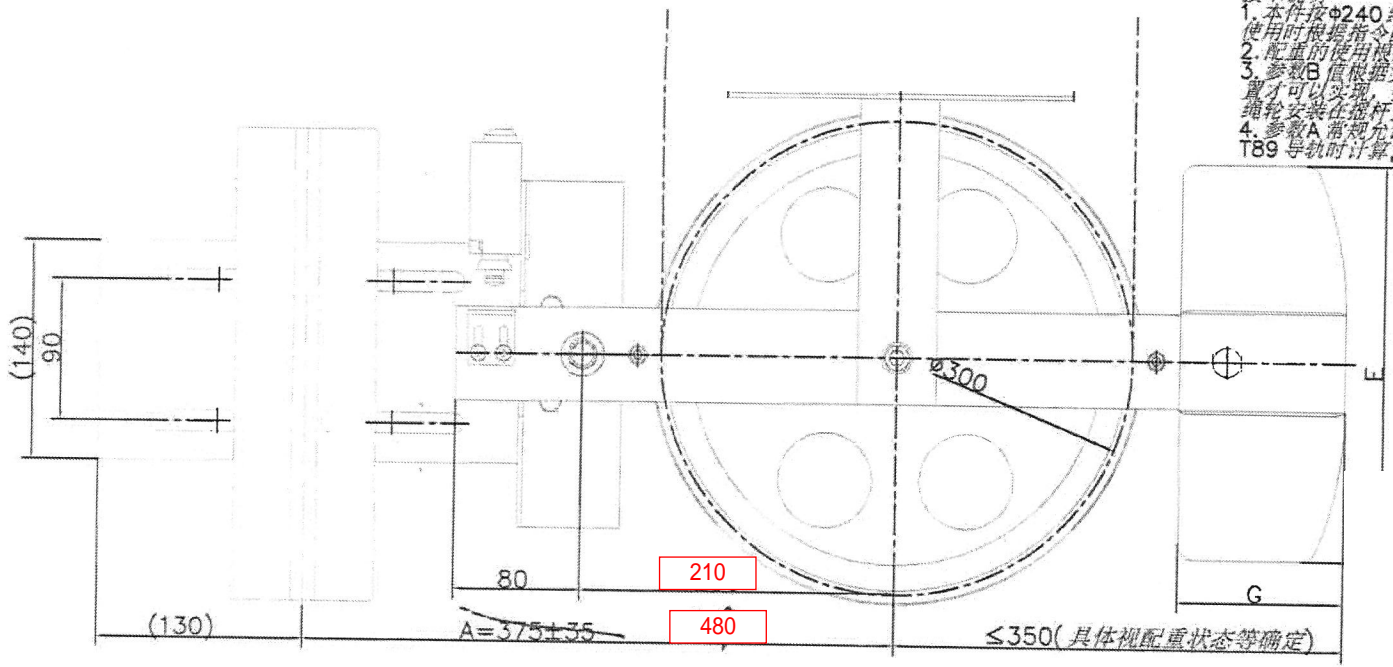
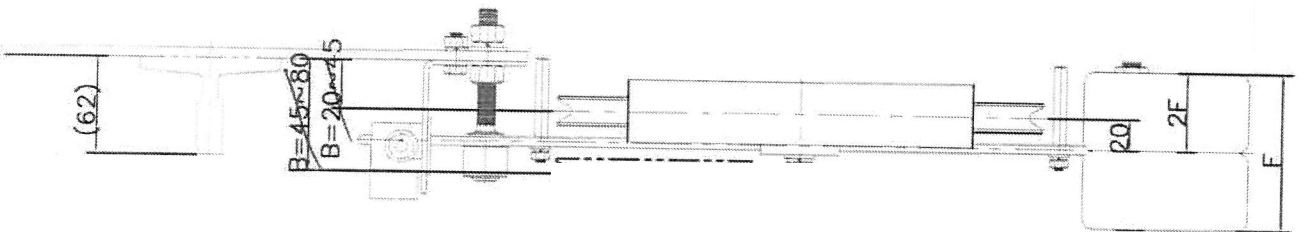


(003=D)002X0	线性尺寸	0~6	6~30	30~120	120~400	400~1000	1000~2000	2000~4000	高度尺寸	0.5~3	>3~6	>6~30	>30	短边尺寸	≤10	>10~50	50~120	120~400	>400
	线性公差	±0.1	±0.2	±0.3	±0.5	±0.8	±1.2	±2.0	角度公差	±0.2	±0.5	±1.0	±2.0	角度公差	±1'	±30'	±20'	±10'	±5'



技术说明
1. 本件按Φ240绳轮配重16kg铸铁配重时绘制，具体使用时根据指令配重（注意绳轮节径，绳槽规格等）；
2. 配重的使用根据指令要求，标配为12KG重晶石；
3. 参数B值根据实际使用时需将绳轮部分调整装配位置才可以实现，按图可满足调整范围为20~50mm；
4. 参数A常规允许调整范围为300~400（该值按配用T89导轨时计算，其余值时该范围值会略有变小）。

颜色	识别号
RAL5015蓝色	W1
RAL6005灰色	W2
RAL7037灰色	W3



RAL7037

12.27
2台

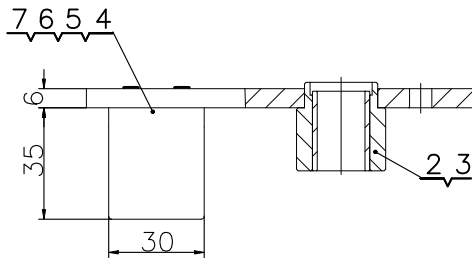
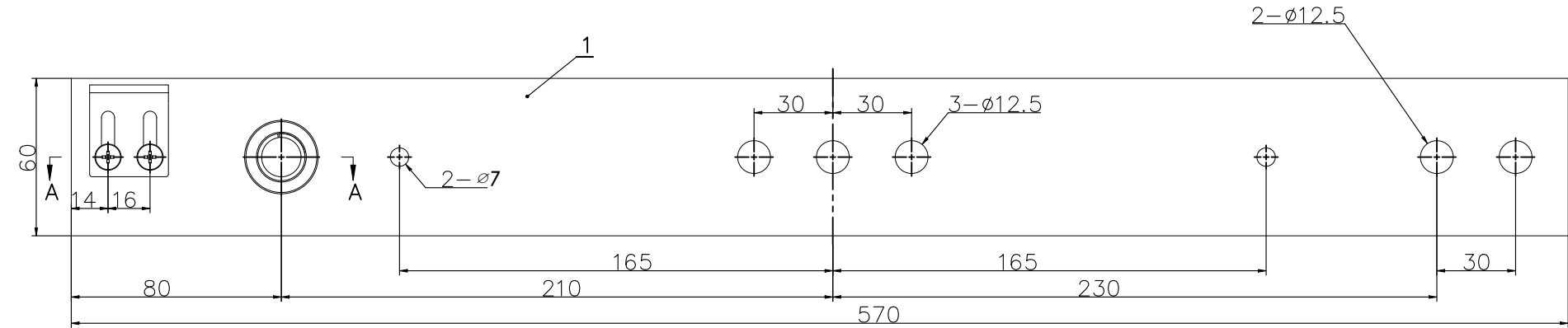
(通) 用件查
出底图总号
底图总号

配重	配重	绳轮	E	F	G
12KG	16KG	2	210	45	85
16KG	16KG	2	250	50	105
12KG	16KG	1	265	85	165
16KG	16KG	2	265	70	130
24KG	16KG	2	265	85	165

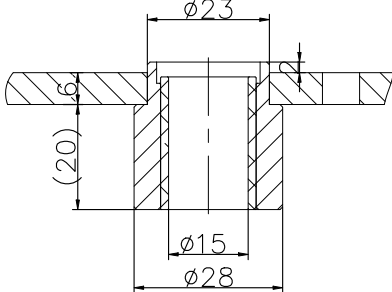
标记	处数	分	区	文件更改	姓名	年月日	宁波奥德普电梯部件有限公司		
设计				标准化			阶段标记	重量	比例
校对								9.0+	1:3
审核							涨紧装置		
工艺				批准			OX200(D=300)		
							物料编号:		

[illegible]

OX200.2.1	线性尺寸	0~6	6~30	30~120	120~400	400~1000	1000~2000	2000~4000	尺寸/高度尺寸	0.5~3	>3~6	>6~30	>30	短边尺寸	≤10	>10~50	>50~120	>120~400	>400
	线性公差	±0.1	±0.2	±0.3	±0.5	±0.8	±1.2	±2.0	圆/角公差	±0.2	±0.5	±1.0	±2.0	角度公差	±1°	±30′	±20′	±10′	±5′



剖面A-A
比例 1:1



零件物料	颜色	识别号
40000145	RAL5015蓝色	I01
40000146	RAL6005本色	I02
40000147	RAL7037灰色	I03

技术说明
1. 件1 与件2 采用铆接，铆接时避免偏斜，松动等缺陷；
2. 铆接后注意轴套内孔，避免影响后续轴承装配，装配后整体无窜动及转动等缺陷。

7	GB/T 818-2006	盘头螺钉M5×12	2		0.00	0	
6	GB/T 93-1985	弹性垫圈5	2		0.27	0.54	
5	GB/T 97.1-1985	垫圈5	2		0.44	0.88	
4	OX300A.3-2	开关打板	1	Q235A/3.0	0.04	0.04	
3	RU-1/181525	RU-1 复合轴承	1		0.01	0.01	
2	OX200.2.1-2	轴套	1	45#钢	0.06	0.06	
1	OX200.2.1-1	摇杆杆件	1	Q235A/6.0×60	0.40	1.4	
序号	代 号	名 称	数量	材料说明	重量	总重	备注
标记	处数	分 区	文件更改号	签 名	年月日		
设 计			标准化			阶段标记	重量
校 对							比例
审 核							
工 艺			批准				
物料编号:							

宁波奥德普电梯部件有限公司

摇杆组件

OX200.2.1

借(通)用件登记

旧底图总号

底图总号

签 字

日 期

