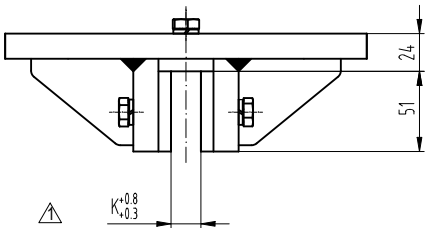
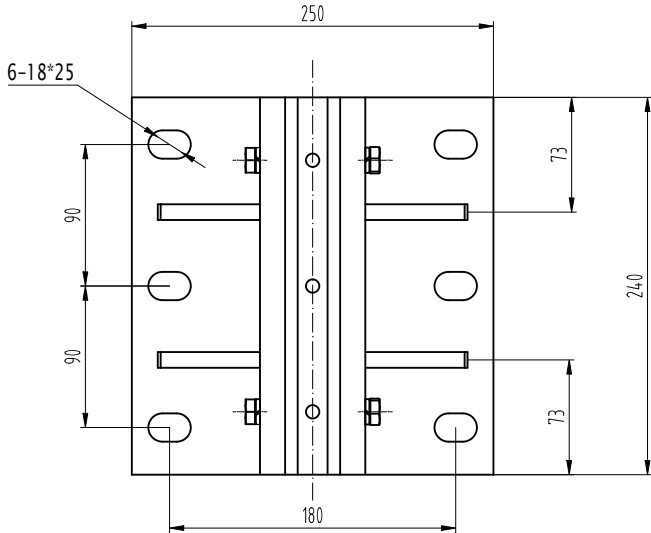
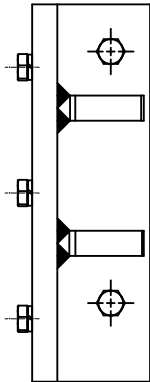


AE3231AAD



长度/直径	0.5-6	>6-30	>30-120	>120-400	>400-1000	>1000-2000	>2000-4000	半径/倒角	0.5-3	>3-6	>6
公差	±0.1	±0.2	±0.3	±0.5	±0.8	±1.2	±2.0	公差	±0.2	±0.5	±1.0



日期	2019/6/18 星期二	2023/12/11		
AEA3231AAD_	_001	_002	_003	_004
M	80	68	80	68
K	19	19	16	16
匹配安全钳型号	OX-588	QS12A	OX-588	QS12A

22500149-50
2件/台

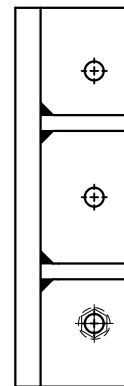
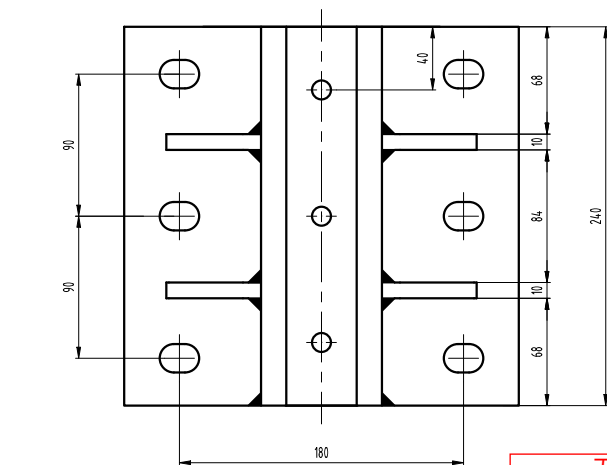
技术要求

- 1、该产品适用于电梯额定速度（V）≤0.63m/s，电梯总质量（P+Q）≤25000kg，
K为导轨导向面宽度；△
- 2、本件靴衬为铜材质。

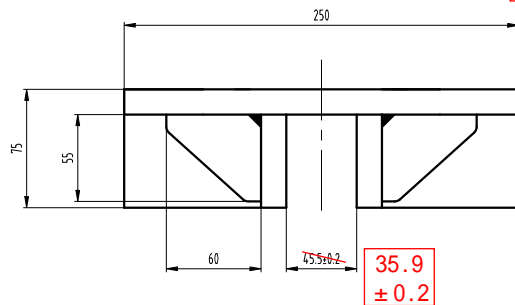
借通用件登记
描图
校图
旧底图号
签字
日期
标记

△	更换新盖板，修改图形外观，尺寸标注35更改为30、11更改为12、30更改为16，增加尺寸标注290	2025.05.08	赖析元	PM250038	
△	连接孔φ22更改为22x30，增加003、004作业号，导轨宽更改为K，油杯支架连接孔更改为长腰孔	2024.12.16	赖析元	PM240152	
△	修改内容	修改时间	修改	检查	适用版号

						组件				Aolida	
标记处数	分区	更改文件	年月日			阶段标记		重量	比例	导靴OX-17（7T-10T）	
设计	伍显周	标准化	王亮						1:1	***AEA3231AAD-2	
制图	陈扬										
审核	伍显周		2019.06.28								
工艺	张同乾	批准	李美光			共 1 张		第 1 张			



无安装底板
竖板 横板非标
铜块孔位非标



技术要求:

- 1 焊接牢固可靠, 无漏焊虚焊, 焊渣去净;
- 2 焊接均为角缝焊, 焊接高度8mm, 打磨清除焊渣;
- 3 2-M6螺纹孔焊接后再打孔;
- 4 表面喷塑处理, 颜色按生产指令确定。

-06	竖板	DWG	OX-17.1-6				借用件	-06	2
-05	横板	DWG	OX-17.1-5				借用件	-05	2
-04	横板2	DWG	OX-17A.1-4					-04	4
-03	横板1	DWG	OX-17A.1-3					-03	2
-02	横板	DWG	OX-17A.1-2					-02	1
-01	底板	DWG	OX-17A.1-1					-01	1
-POS	名称	DEF	图号	G重	材料	涂装	备注	-POS	G01



实施日期

AODEPU 宁波奥德普电梯部件有限公司
NINGBO AODEPU ELEVATOR COMPONENTS CO., LTD.

焊接组件

底座

阶段标记 重量 比例

OX-17A.1

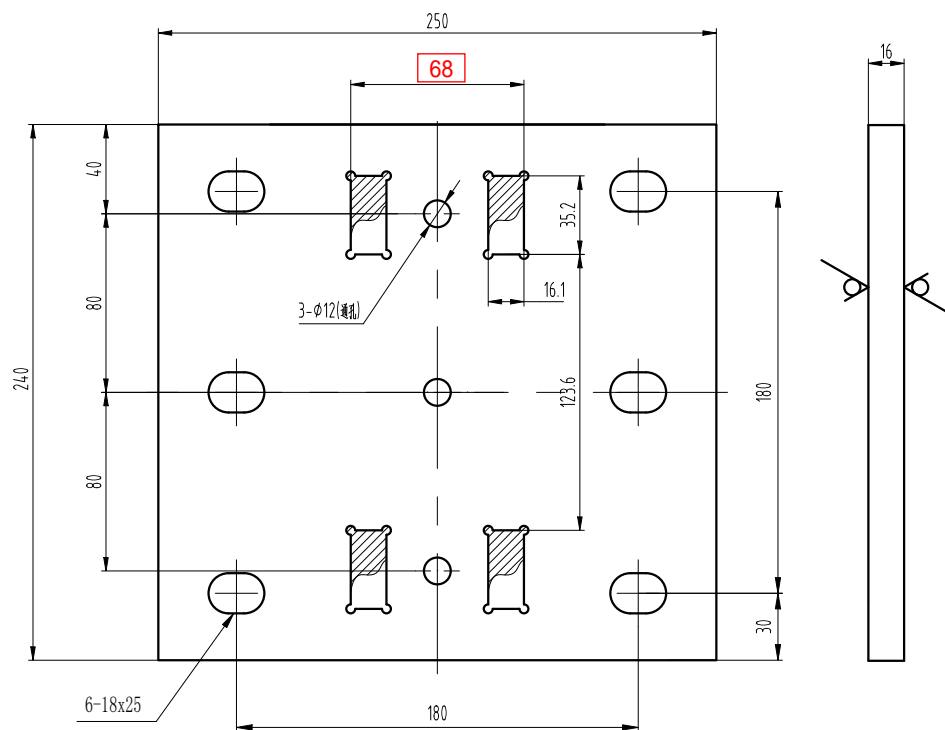
第 1 张 共 1 张

图幅: A3 Ver 1.4

标记	处数	增加中间孔	更改内容	签名	年月日
①				叶辉	2022.7.20

设计	叶辉	23.11.23	标准化		
审核	胡建升	23.11.23			
工艺	竺钊辉	23.11.27	批准	俞礼园	23.11.27

其余 12.5



技术要求

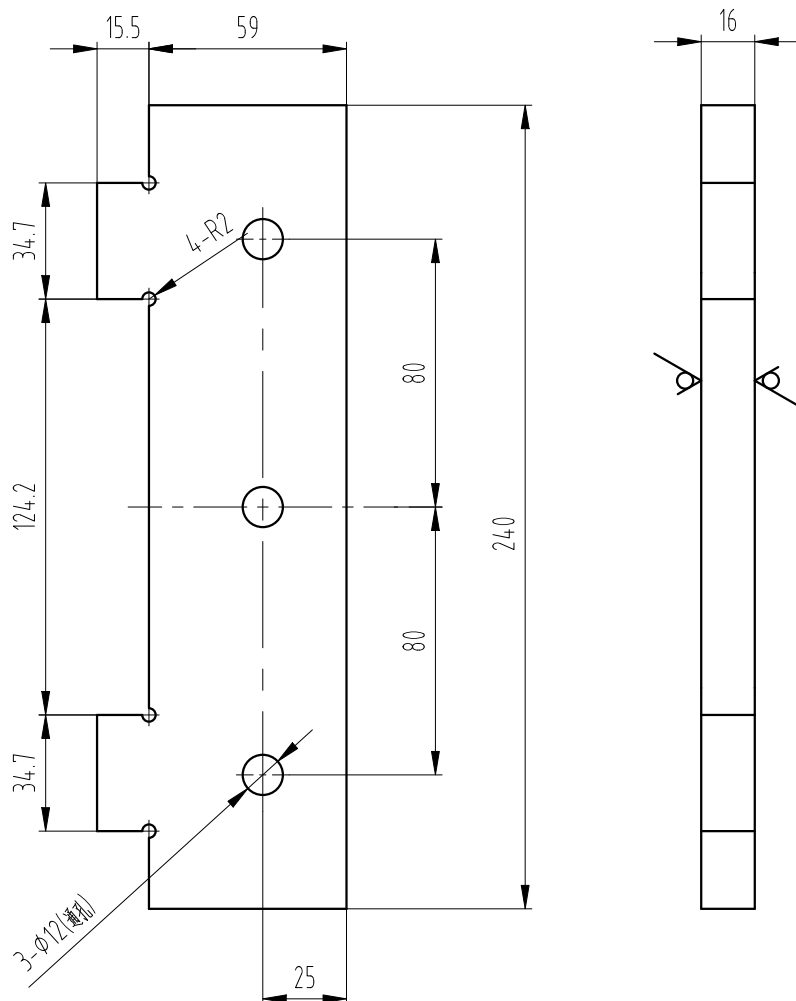
- 1 去锐角毛刺，表面平整。

①	整版替换			叶辉 2025.2.12
②	30改为32			叶辉 2022.4.18
标记	处数	更改内容		签名 年月日

第一视角		实施日期				宁波奥德普电梯部件有限公司 NINGBO AODEPU ELEVATOR COMPONENTS CO., LTD.		
CC 关键特性						钢板 16/Q235B		
设计	叶辉	23.11.22	标准化			阶段标记	重量	比例
审核	胡建升	23.11.23						1:3
工艺	竺钊辉	23.11.23	批准	俞礼园	23.11.27	第 1 张	共 1 张	
								横板
								0X-17.1-2

图幅: A4 Ver 1.4

其余12.5



技术要求

1 去锐角毛刺，表面平整。

①	整版替	叶辉	2025. 2. 12
②	增加倒圆角R2	叶辉	2023. 11. 10
③	增加中间孔	叶辉	2023. 4. 18
标记	处数	更改内容	签名 年月日

第一视角

实施日期

CC 关键特性



宁波奥德普电梯部件有限公司
NINGBO AODEPU ELEVATOR COMPONENTS CO., LTD.

钢板 16/Q235B

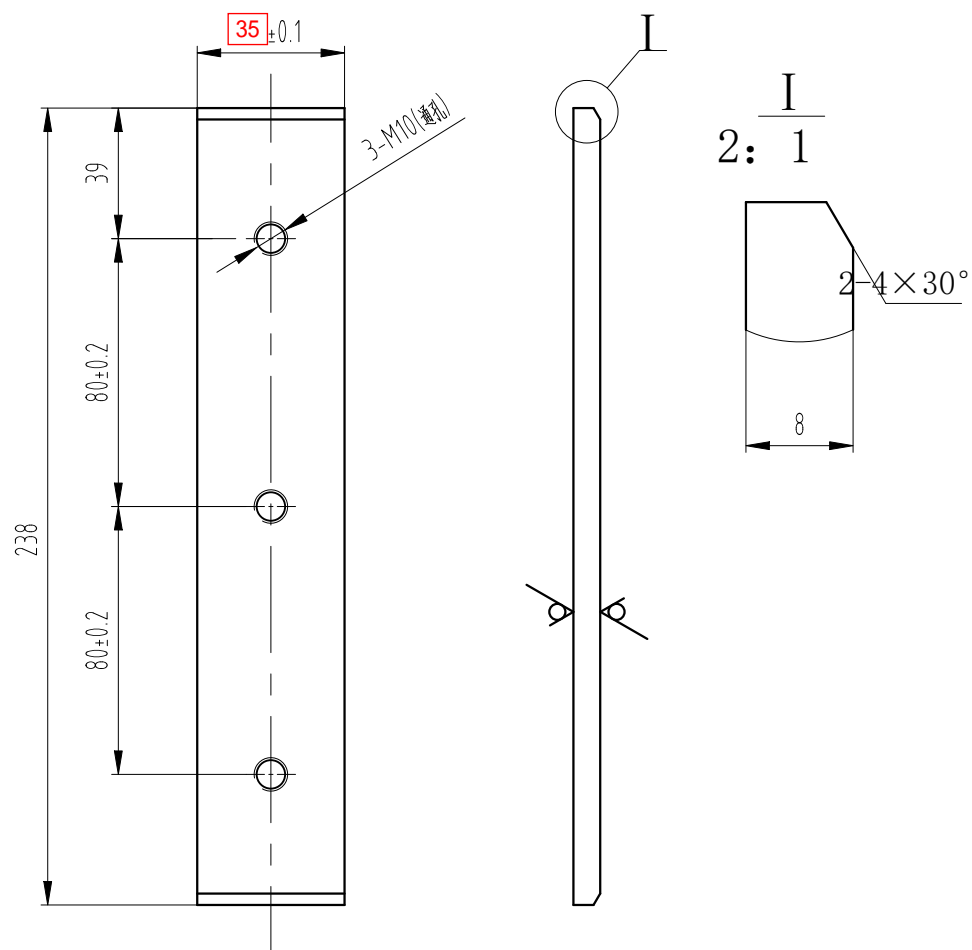
竖板

设计	叶辉	2023. 11. 10	标准化			阶段标记	重量	比例
审核	胡建升	2023. 11. 10						1:2
工艺	竺钊辉	2023. 11. 10	批准	俞礼园	2023. 11. 13	第 1 张	共 1 张	

0X-17.1-5

图幅: A4 Ver 1.4

其余 12.5

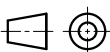


技术要求

1 去锐角毛刺，表面平整。

b	增加中间孔		叶辉	2022.7.20	
a	29改为31		叶辉	2022.7.20	
标记	处数	更改内容	签名	年月日	

第一视角



实施日期

CC 关键特性



宁波奥德普电梯部件有限公司
NINGBO AODEPU ELEVATOR COMPONENTS CO., LTD.

铜板 8/H59

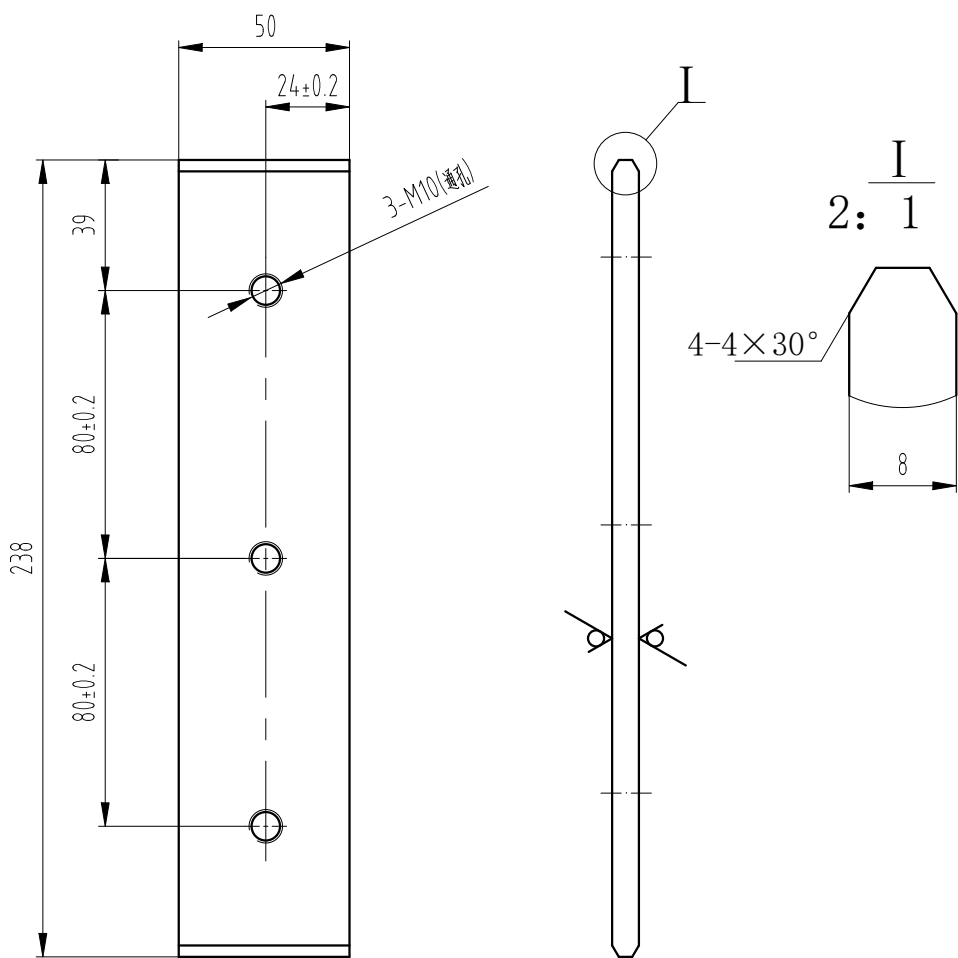
铜块2

设计	叶辉	23.11.23	标准化			阶段标记	重量	比例
审核	胡建升	23.11.23						1:2
工艺	竺钊辉	23.11.27	批准	俞礼园	23.11.27	第 1 张	共 1 张	

OX-17A-1

图幅: A4 Ver 1.4

其余12.5



技术要求

1 去锐角毛刺，表面平整。

①	51更改为50, 25±0.2更改为	叶辉	2024.4.18	
②	增加中间孔 24±0.2	叶辉	2022.4.18	
标记	处数	更改内容	签名	年月日

第一视角		实施日期		宁波奥德普电梯部件有限公司	
CC 关键特性				NINGBO AODEPU ELEVATOR COMPONENTS CO., LTD.	
设计	叶辉	23.11.23	标准化	铜板 8/H59	
审核	胡建升	23.11.23		铜块1	
工艺	竺钊辉	23.11.27	批准	俞礼园	23.11.27
阶段标记		重量		比例	
第 1 张		共 1 张		1:2	
0X-17-1					

图幅: A4 Ver 1.4