

技术说明:

- 1、型号: OX-188, 型式报告见 OX-188。
- 2、本装置配装安全开关为 TIR236H—11Z—U180(自动复位), 如需要配发手动复位开关时需注明;
- 3、制动时连接舒畅无卡滞;
- 4、总允许质量 P+Q: 1000—4000kg, 速度 $V \leq 2.5\text{m/s}$, 具体数值见客户订单;
- 5、导轨顶面间距 DBG: 550—2800mm, DBG 值见客户订单;
- 6、本图提拉方向为右置, 左置对称, 具体参数见表格。

增加1块6MM垫板
螺丝改为M10x25
拉手杆用标准的

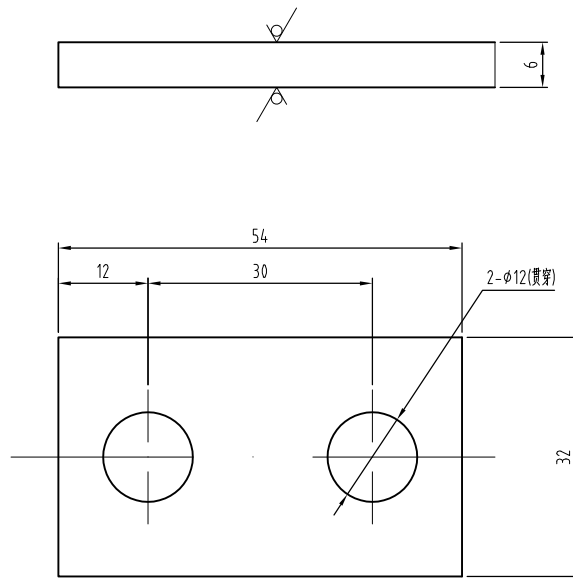
40用标准的37算了

	提拉方向	导轨大小
G01	左置	10mm
G02	左置	16mm
G03	右置	10mm
G04	右置	16mm

图幅: A3 Ver 1.4

			第一视角			实施日期			 宁波奥德普电梯部件有限公司 NINGBO AODEPU ELEVATOR COMPONENTS CO., LTD.								
			CC 关键特性														
						设计	叶辉	2024.04.09	标准化							安全钳(一体式)	
													阶段标记	重量	比例		
						审核									1:5		
标记	处数	更改内容			签名	年月日	工艺			批准			第 1 张		共 1 张		OX-188

其余 $\sqrt{12.5}$



技术说明:
1、边角去毛刺, 锐角倒钝;
2、表面电镀白锌, 厚度不得小于 $8\mu\text{m}$ 。

						<div><div> 宁波奥德普电梯部件有限公司</div><div>NINGBO AODEPU ELEVATOR COMPONENTS CO.,LTD.</div></div>							钢板 6/Q235B		垫板	
标记	处数	分区	更改文件号	签名	年、月、日	阶段		标记	重量	比例	\$0X-188BX-10					
设计	叶辉	2023.2.27	标准化							1.5:1						
审核	胡建升	2023.2.28														
工艺	竺钊辉	2023.2.28	批准	俞礼园	2023.3.1	共 张 第 页										