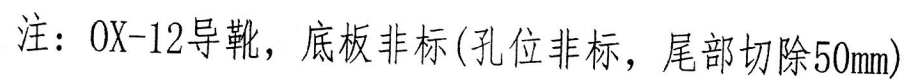
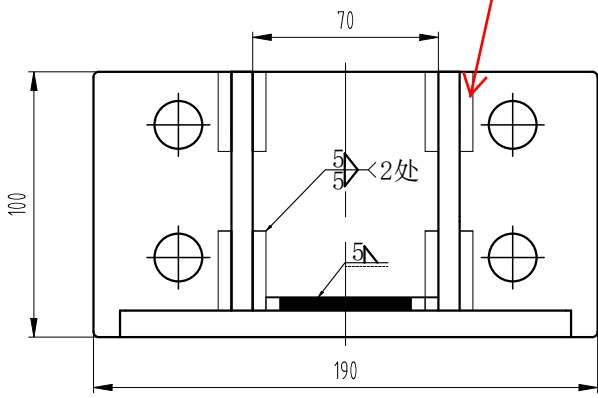
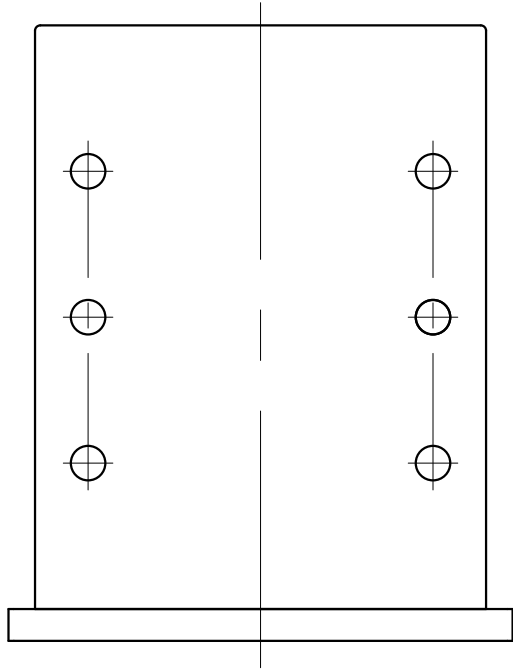


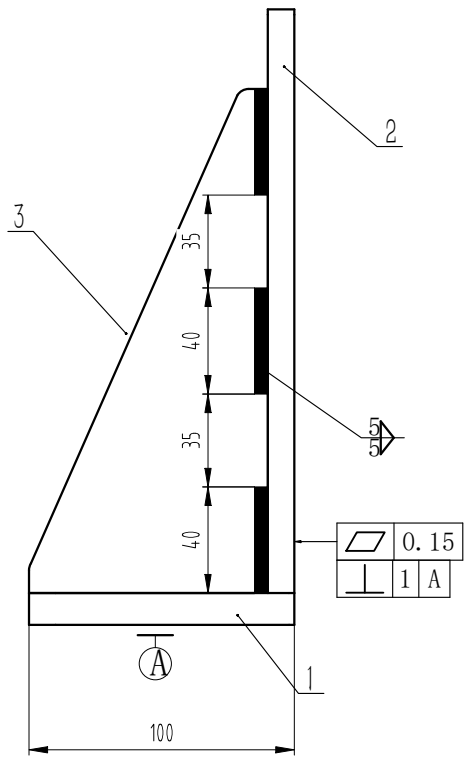
--	--

OX-12 导靴  
OX-12 Guide Shoe[illegible]

图框: A3 Ver 1.4



焊点尽量避开点螺  
丝孔



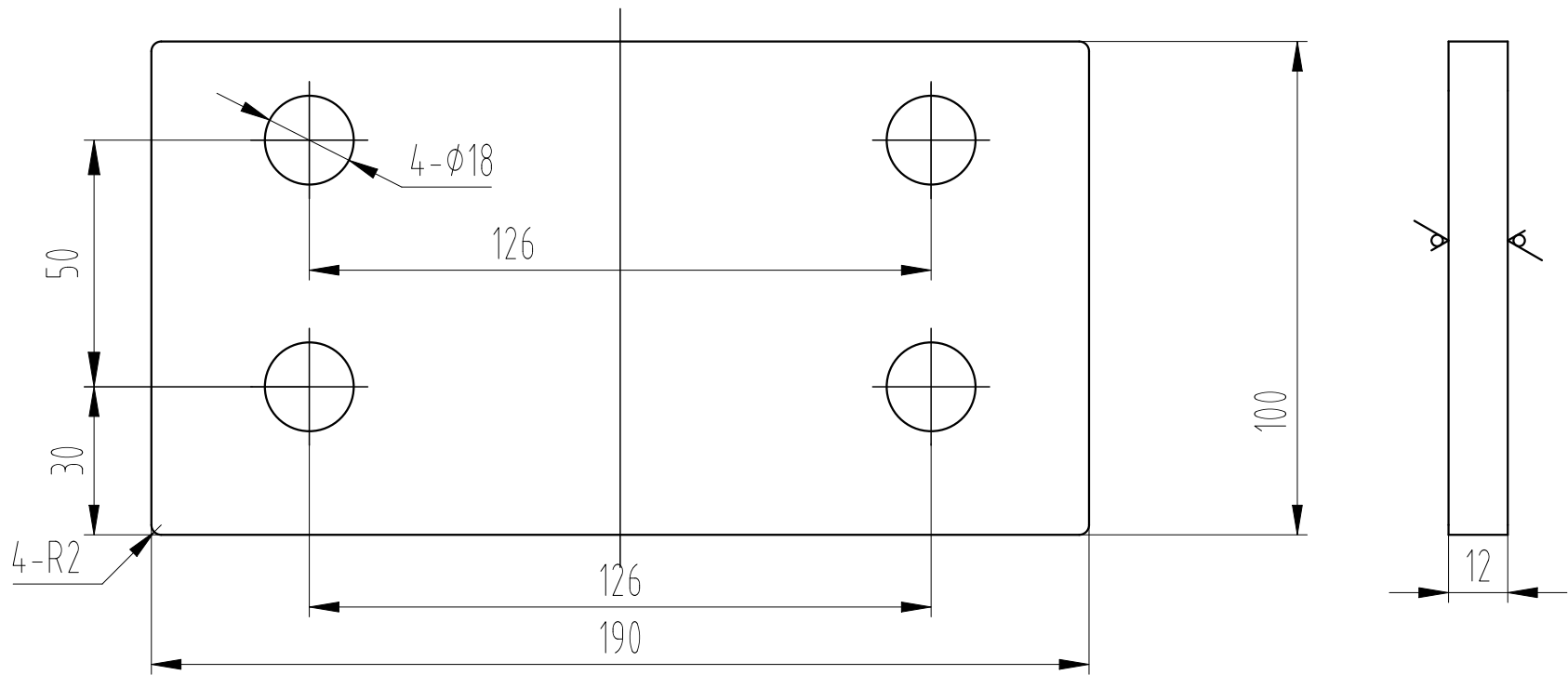
技术要求

- 1 焊接牢固可靠, 无虚焊、漏焊, 焊后除渣;
- 2 焊后表面喷塑处理, 颜色按生产指令。

-03	底座加强板	DWG	OX12.1-3							-03	1
-02	底座立板	DWG	OX12.1-2							-02	1
-01	底板	DWG	OX12.1-1							-01	1
-POS	名称	DEF	图号	G番	材料	涂装	备注	-POS	G01		

第一视角		实施日期		宁波奥德普电梯部件有限公司 NINGBO AODEPU ELEVATOR COMPONENTS CO.,LTD.			
CC 关键特性		焊接件		导轨底座			
设计	叶辉	24.8.7	标准化	阶段标记	重量	比例	1:2
审核	舒佳乐	24.8.7					
工艺	卢光园	24.8.12	批准	白卫宏	24.8.12	第 1 张 共 1 张	OX12.1

标记	处数	更改内容	签名	年月日



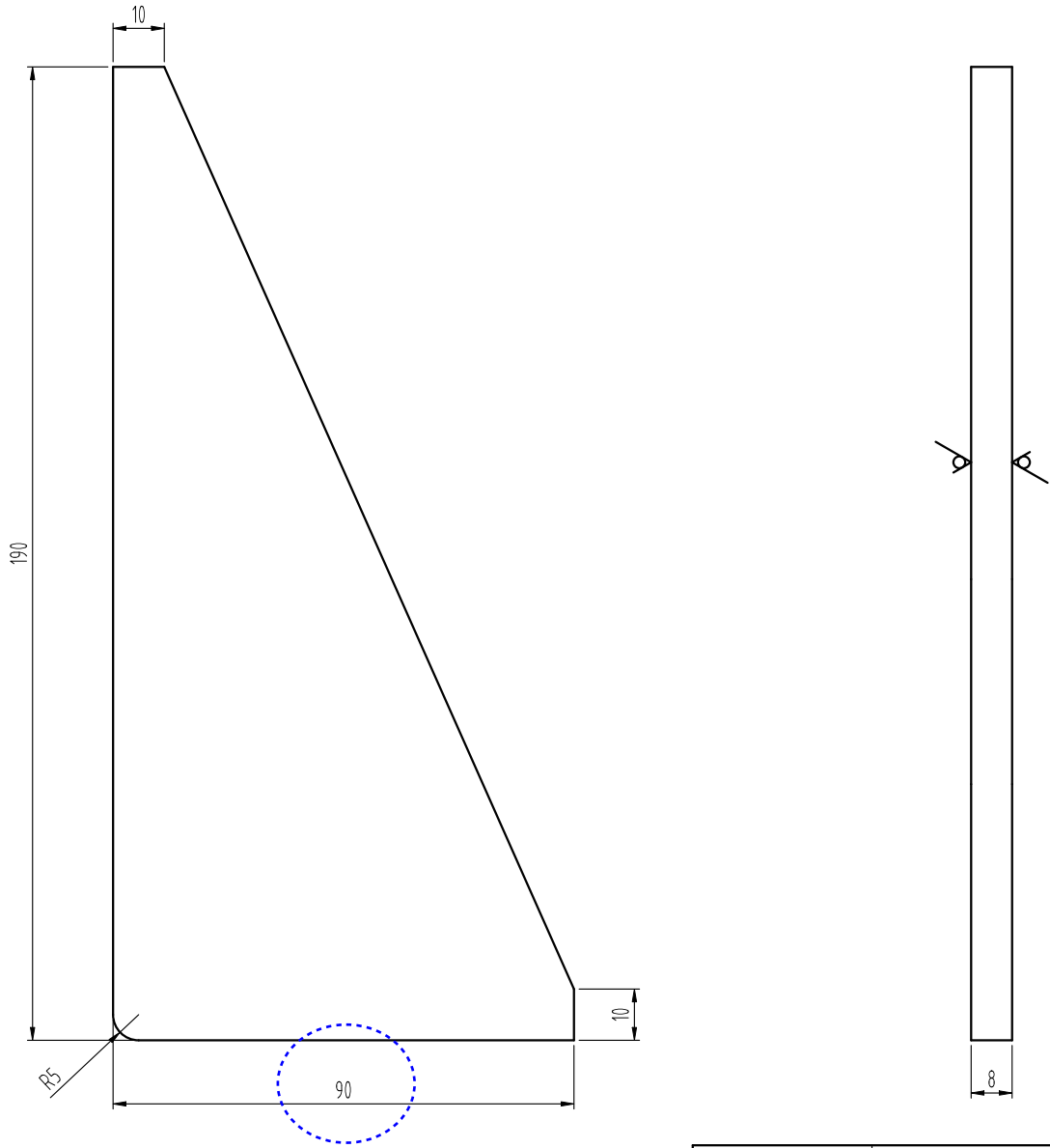
技术要求

1 去锐角毛刺，表面平整。

图框: A3 Ver 1.4

第一视角		实施日期				宁波奥德普电梯部件有限公司 NINGBO AODEPU ELEVATOR COMPONENTS CO.,LTD.		
CC 关键特性						钢板 12/Q235B		
设计	叶辉	24.8.7	标准化			阶段标记	重量	比例
审核	舒佳乐	24.8.7						1:1
工艺	卢光园	24.8.7	批准	白卫宏	24.8.12	第 1 张	共 1 张	0X12.1-1

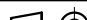

标记	处数	更改内容	签名	年月日	



技术要求

1 去锐角毛刺，表面平整。

图框: A3 Ver 1.4

第一视角 		实施日期					 宁波奥德普电梯部件有限公司 NINGBO AODEPU ELEVATOR COMPONENTS CO.,LTD.				
CC 关键特性							钢板 8/Q235B			底座加强板	
设计	叶辉	24.8.7	标准化				阶段标记		重量		
审核	舒佳乐	24.8.7								1:1	0X12.1-3
工艺	卢光园	24.8.12	批准	白卫宏	24.8.12		第 1 张		共 1 张		

标记	处数	更改内容			签名 年月日