



2-R10

110

2-18\*30

2- $\phi 19$

110

70

150

6 $\pm$

2-R2

190

12

其余 25 $\sqrt$

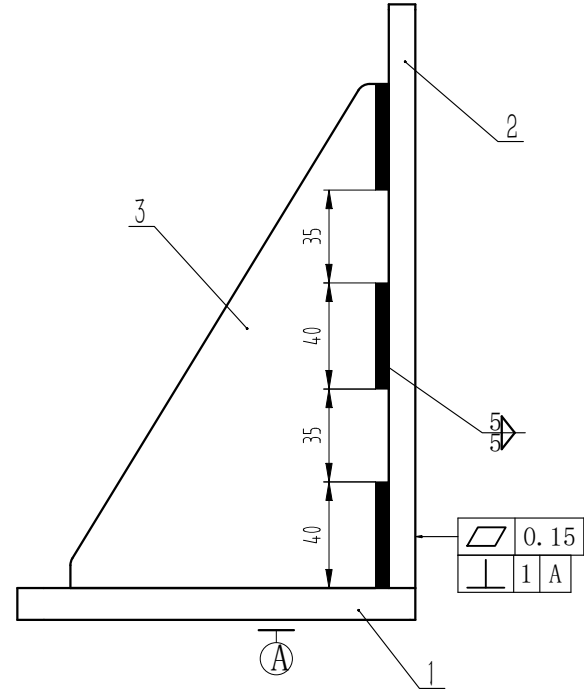
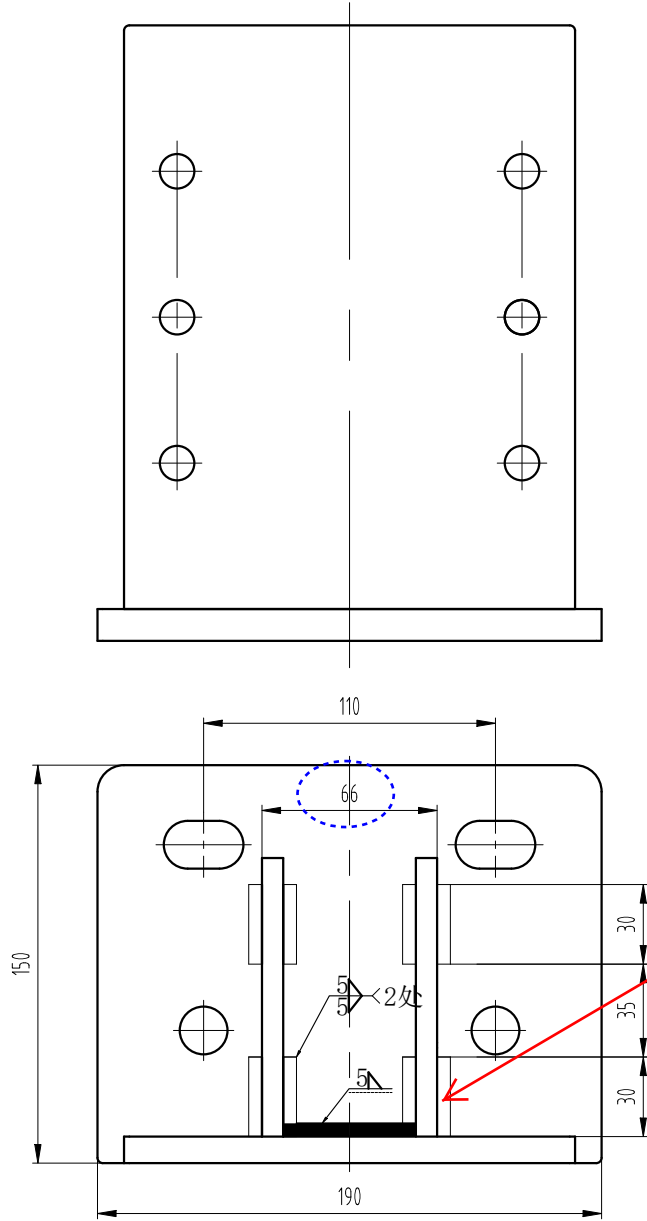
### 技术要求

1 去锐角毛刺，表面平整。

第一视角		实施日期		宁波奥德普电梯部件有限公司 NINGBO AODEPU ELEVATOR COMPONENTS CO.,LTD.		
CC 关键特性		钢板 12/Q235B			底板	
设计	叶辉	24.8.7	标准化			
审核	舒佳乐	24.8.7			阶段标记	重量 比例
工艺	卢光园	24.8.7	批准	白卫宏	24.8.12	1:1
		第 1 张 共 1 张			0X12.1-1	

标记	处数	更改内容	签名	年月日

图框: A3 Ver 1.4



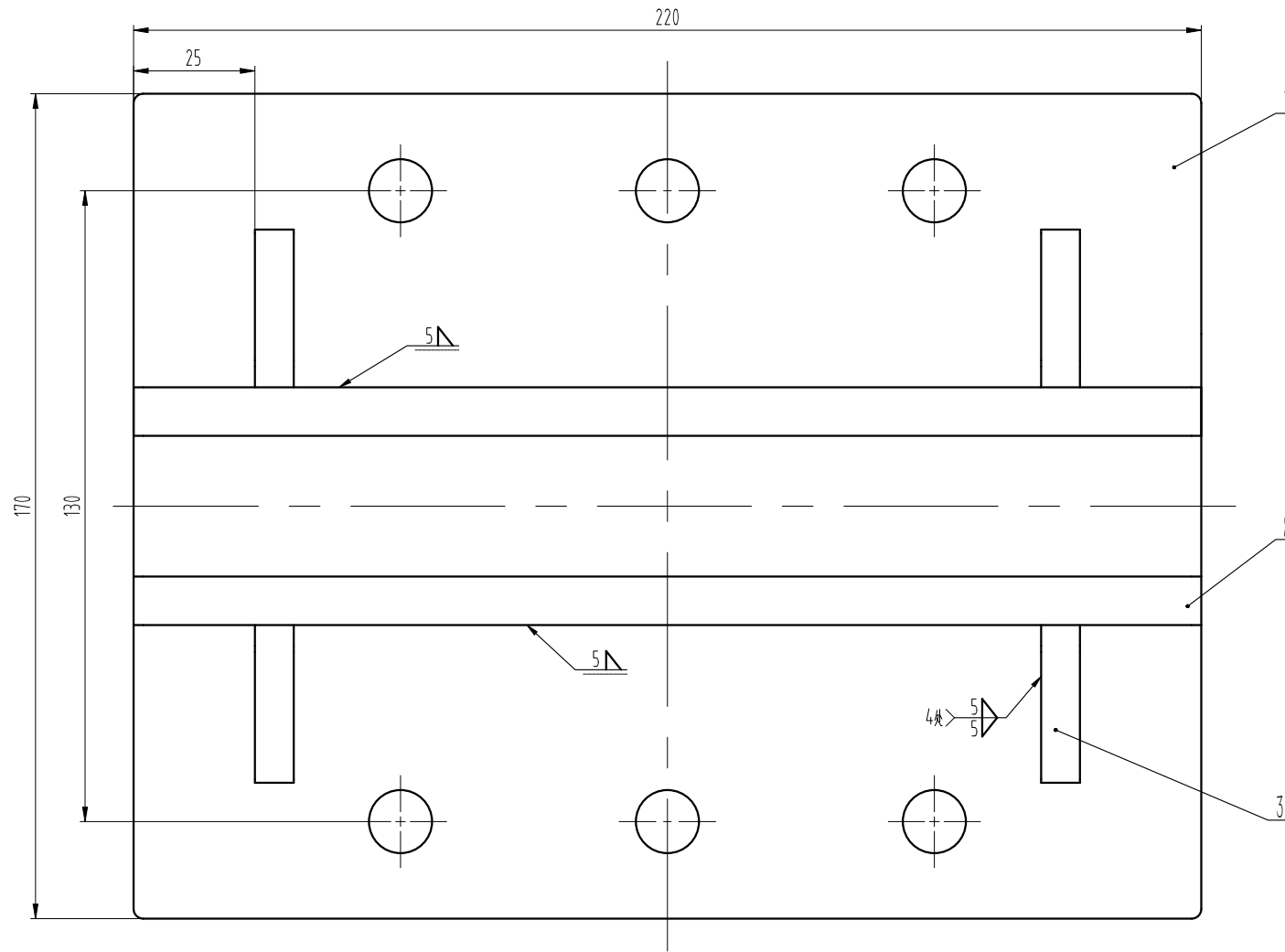
### 技术要求

1 焊接牢固可靠, 无虚焊、漏焊, 焊后除渣;  
焊后表面喷塑处理, 颜色按生产指令。

-03	底座加强板	DWG	OX12.1-3							-03	1
-02	底座立板	DWG	OX12.1-2							-02	1
-01	底板	DWG	OX12.1-1							-01	1
-POS	名称	DEF	图号	G番	材料	涂装	备注	-POS	G01		

第一视角		实施日期		宁波奥德普电梯部件有限公司 NINGBO AODEPU ELEVATOR COMPONENTS CO.,LTD.			
CC 关键特性		焊接件		导轨底座			
设计	叶辉	24.8.7	标准化	阶段标记	重量	比例	OX12.1
审核	舒佳乐	24.8.7				1:2	
工艺	卢光园	24.8.12	批准	白卫宏	24.8.12	第 1 张 共 1 张	

标记	处数	更改内容	签名	年月日



### 技术要求

- 1 焊接牢固可靠, 无漏焊虚焊, 焊渣去净;
- 2 表面喷塑处理, 颜色按生产指令确定。

-03	靴衬加强筋	DWG	OX12.2-3					-03	4
-02	侧板	DWG	OX12.2-4					-02	2
-01	靴衬底板	DWG	OX12.2-1					-01	1
-POS	名称	DEF	图号	G番	材料	涂装	备注	-POS	G01

第一视角		实施日期
CC	关键特性	

宁波奥德普电梯部件有限公司  
NINGBO AODEPU ELEVATOR COMPONENTS CO., LTD.

设计	叶辉	24.8.7	标准化		
审核	舒佳乐	24.8.7			
工艺	卢光园	24.8.12	批准	白卫宏	24.8.12

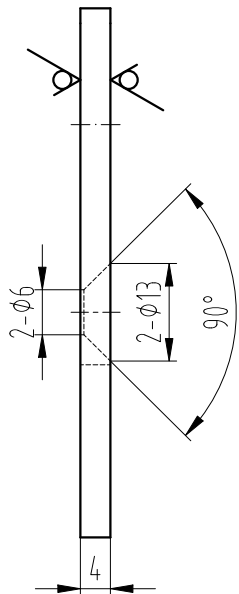
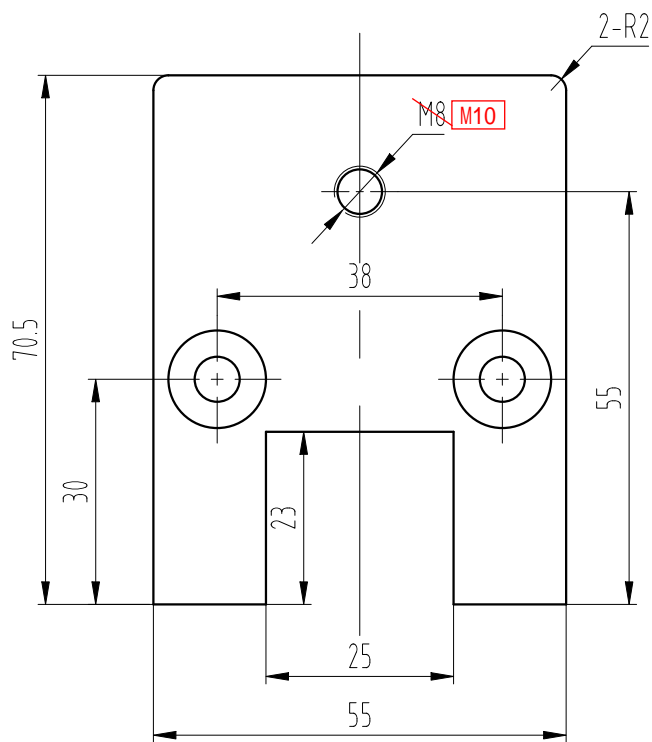
焊接件			靴衬架 (和昌)		
阶段标记	重量	比例	OX12.2FB		
		1:1			
第 1 张	共 1 张				

标记	处数	更改内容	签名	年月日



1 去锐角毛刺, 表面平整。

1 去锐角毛刺, 表面平整。					第一视角  实施日期					 宁波奥德普电梯部件有限公司 NINGBO AODEPU ELEVATOR COMPONENTS CO., LTD.					
					CC 关键特性					钢板 10/Q235B  靴衬底板(和昌)					
					设计	叶辉	24.8.7	标准化							
					审核	舒佳乐	24.8.7							1:1	
标记	处数	更改内容			签名	年月日	工艺	卢光园	24.8.12	批准	白卫宏	24.8.12	第 1 张	共 1 张	OX12.2-1FB



技术要求

- 1 去锐角毛刺，表面平整；
- 2 表面喷塑处理，颜色按生产指令确定。

标记	处数	更改内容	签名	年月日

第一视角		实施日期		宁波奥德普电梯部件有限公司 NINGBO AODEPU ELEVATOR COMPONENTS CO., LTD.			
CC 关键特性				钢板 4/Q235B			
设计	叶辉	24.8.7	标准化		阶段标记	重量	比例
审核	舒佳乐	24.8.7					1:1
工艺	卢光园	24.8.12	批准	白卫宏	24.8.12	第 1 张	共 1 张
							靴衬上挡板 OX12-5