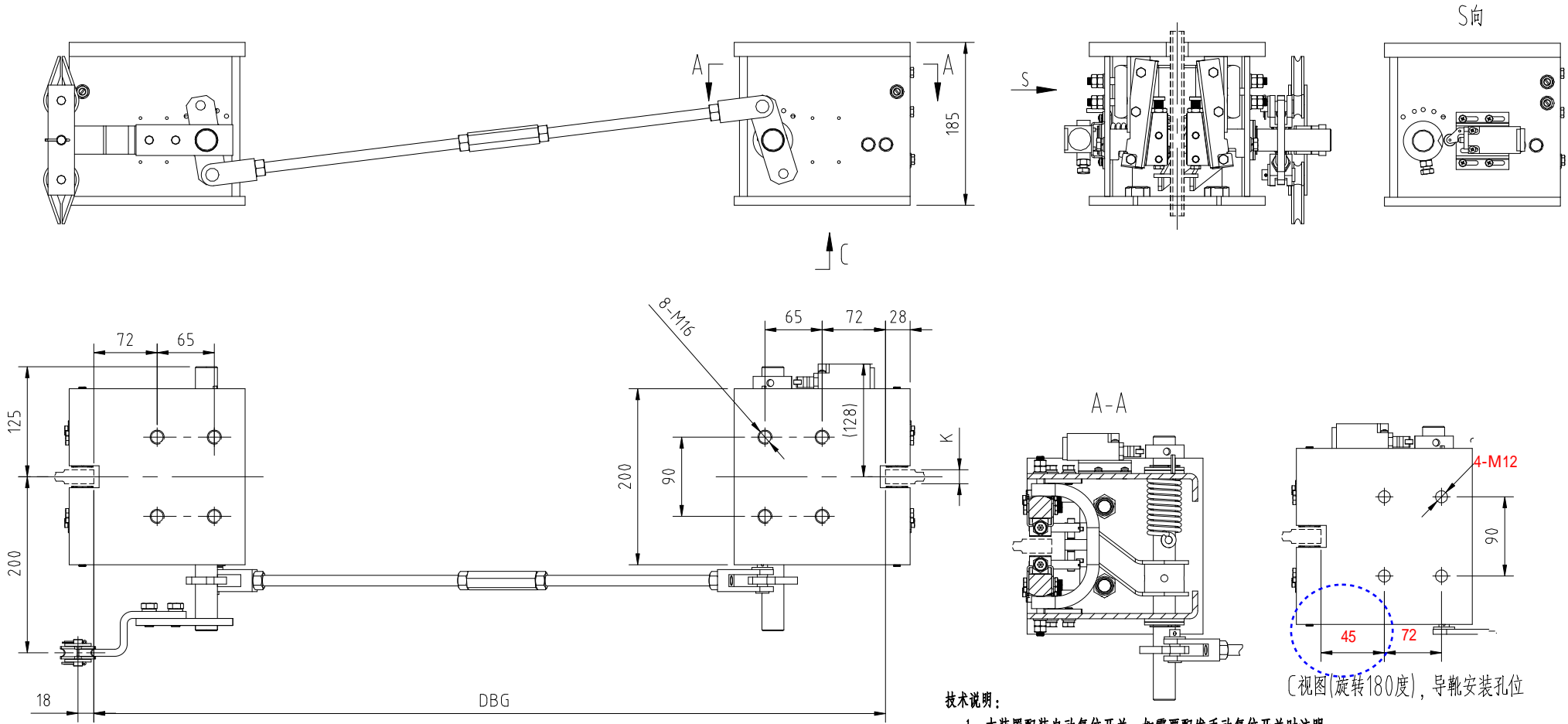


GB/T 1004-2008	线性尺寸	0.5-6	>6-30	>30-120	>120-400	>400-1000	>1000-2000	>2000-4000	半径/高度尺寸	0.5-3	>3-6	>6-30	>30	短边尺寸	≤10	>10-50	>50-120	>120-400	>400
	线性公差	±0.1	±0.2	±0.3	±0.5	±0.8	±1.2	±2	倒圆/倒角公差	±0.2	±0.5	±1	±2	角度公差	±1°	±30′	±20′	±10′	±5′



技术说明:

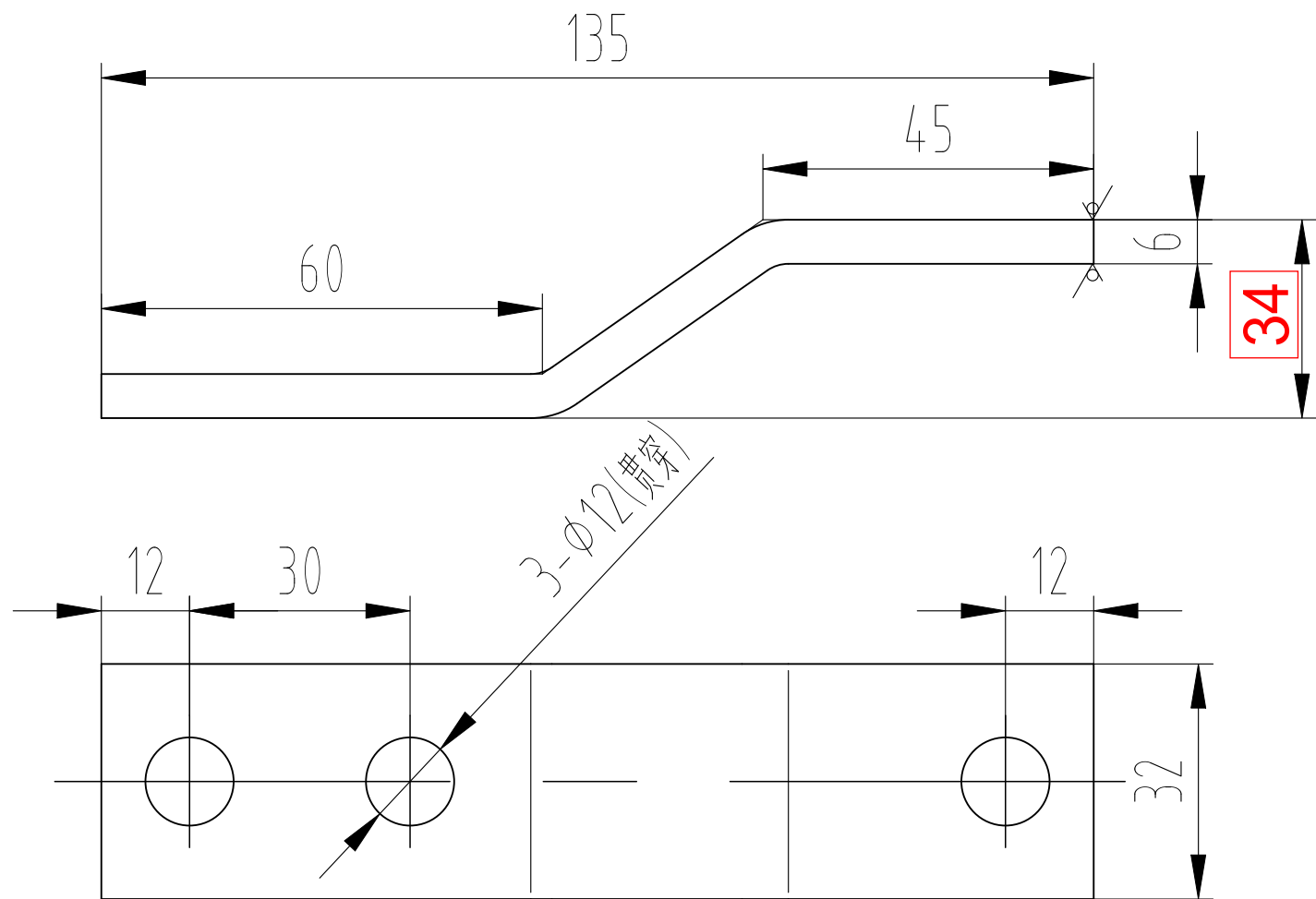
- 1、本装置配装自动复位开关,如需要配发手动复位开关时注明;
- 2、制动时连接舒畅无卡滞;
- 3、总允许质量P+Q: 900-2800kg, 速度V≤2.5m/s, 匹配导轨≤16;
- 4、导轨顶面间距DBG: 600-2200mm。
- 5、供应商: 奥德普 0X-188B。

本图为左置

E25HW00425

英沃电梯安全钳件号	LOS=P+Q(kg)	额定速度V(m/s)	导轨宽度K(mm)	轨距BG范围	提拉机构位置
EDA5130L01	900~2800 900~3600	V≤2.5	10	600-2200mm	GOVL1/4对称右置
EDA5130L02			10		GOVL2/3如图左置
EDA5130L03			16		GOVL1/4对称右置
EDA5130L04			16		GOVL2/3如图左置

D					
C					
B					
A		ECORL0126	余兴	2025.03.25	更新安全钳外形尺寸, 连接孔位不变, 更改p+q最大值。
版本	标记	更改号	签 名	日 期	更改内容及原因
设 计		余兴	20240704	比例 1:5	图幅 A3
校 对		黄怡晨	20240704	共 1 页	第 1 页
审 批		朱云飞	20240117	一体式安全钳及提拉机构	
授权号		ECORL0109			



其余 12.5

技术说明:

- 1、边角去毛刺，锐角倒钝；
- 2、表面电镀白锌，厚度不得小于 $8\mu\text{m}$ 。

							AODEPU® 宁波奥德普电梯部件有限公司			
							NINGBO AODEPU ELEVATOR COMPONENTS CO.,LTD.			
							钢板 6/Q235B			拉手板
标记	处数	分区	更改文件号	签名	年、月、日		阶 段 标 记	重 量	比 例	
设 计	叶辉	2023.2.27	标准化							OX188BX-3
审 核	胡建升	2023.2.28							1.5:1	
工 艺	竺钊辉	2023.2.28	批 准	俞礼园	2023.3.1		共	张	第 页	