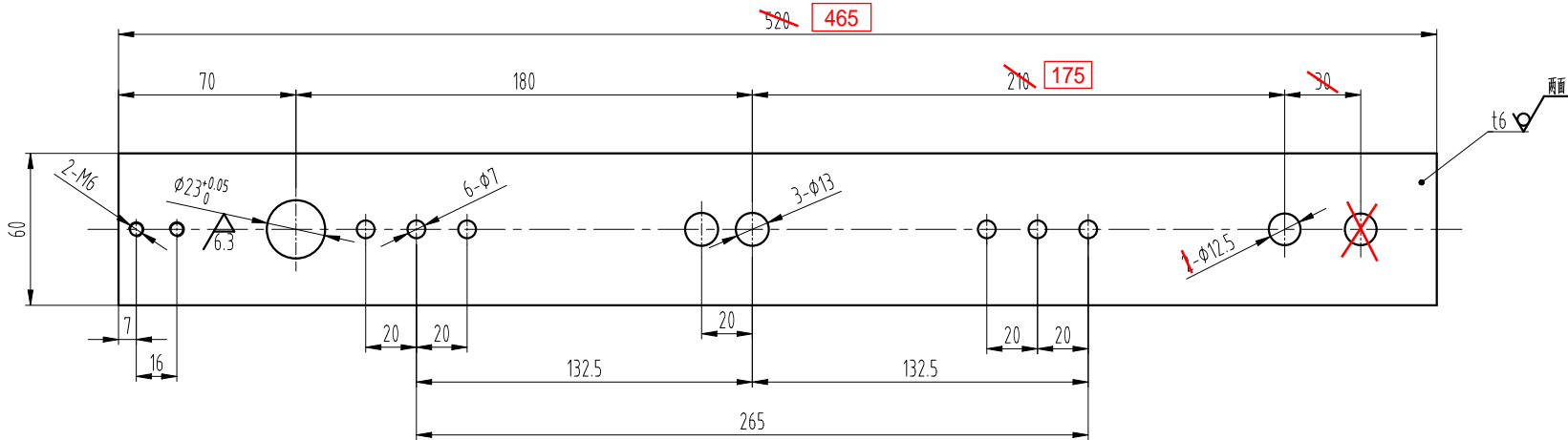


						总装图				宁波奥德普电梯部件有限公司							
														涨紧装置			
标记	处数	分 区	文件更改号	签 名	年、月、日												
设 计			标准化							阶段标记		重量	比例				
校 对										27.46	1:4	OX200					
审 核																	
工 艺			批 准			共 2 页		第 1 页									



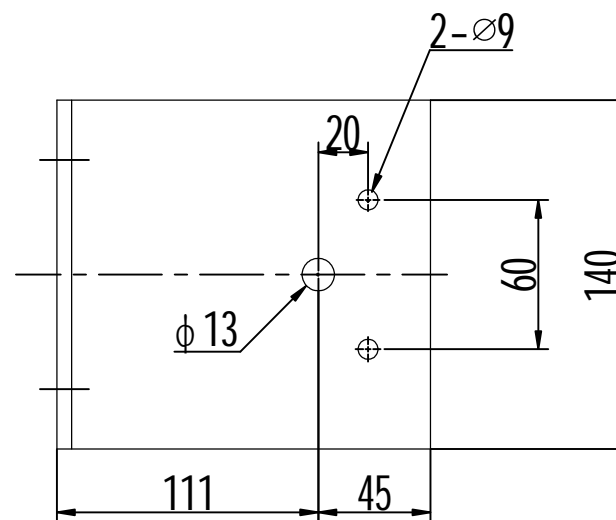
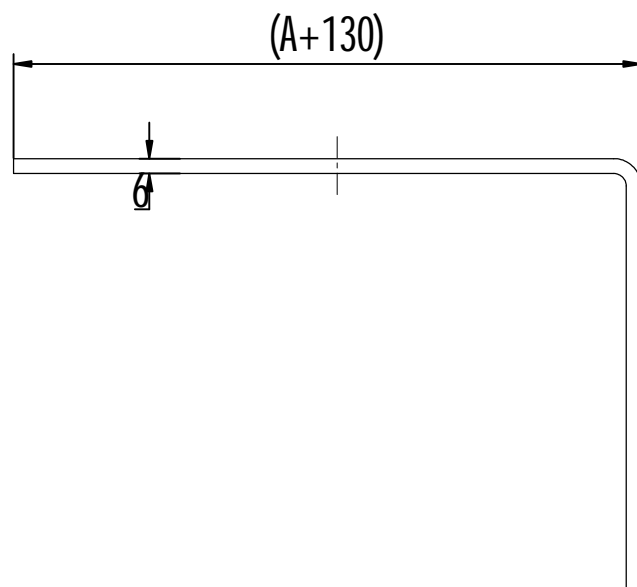
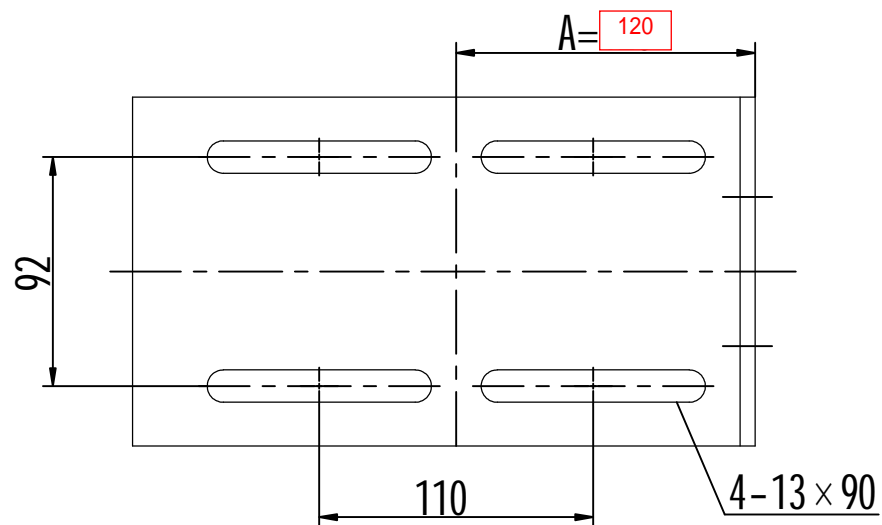
技术要求

- 1 去锐角毛刺，表面平整；
- 2 表面喷塑处理，颜色按生产指令确定；

图框: A3 Ver 1.3

第一视角		实施日期				宁波奥德普电梯部件有限公司 NINGBO AODEPU ELEVATOR COMPONENTS CO.,LTD.			
CC 关键特性						钢板 6/Q235B			
设计	张宏华	2023.04.28	标准化			阶段标记	重量	比例	摇杆
审核	刘晶	2023.04.29						1:2	
工艺	竺钊辉	2023.05.08	批准	俞礼园	2023.05.13	第 1 张	共 1 张		OX-200. 2. 1-1

标记	处数	更改内容	签名	年月日	



						Q235A/6.0			宁波奥德普电梯部件有限公司	
标记	处数	分 区	文件更改号	签 名	年月日				安装底板	
设 计			标准化			阶段标记		重量		
校 对									1:2	0X200.1-1
审 核										
工 艺			批 准			共 2 页		第 1 页		