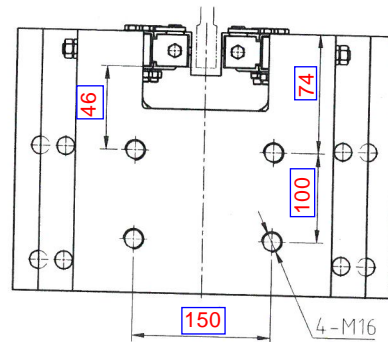
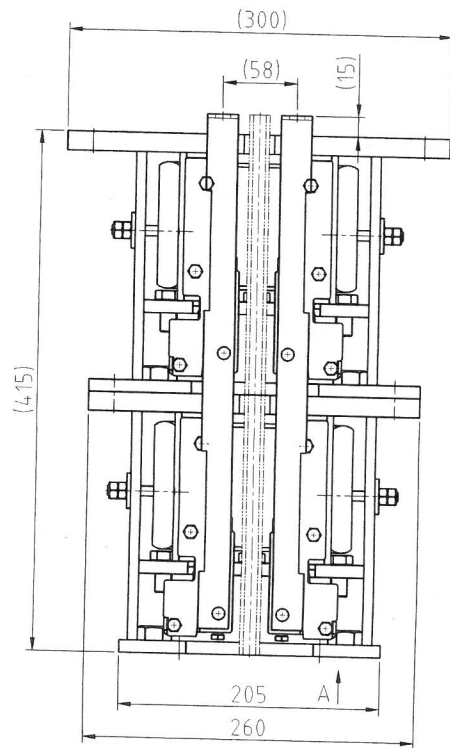
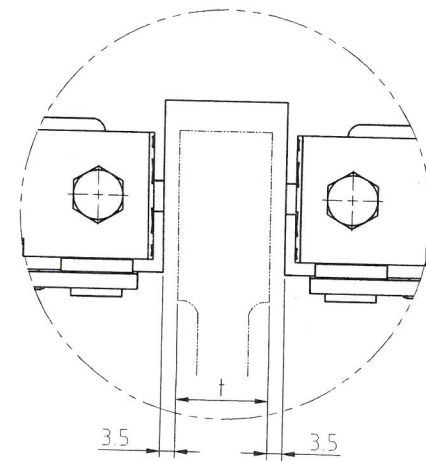


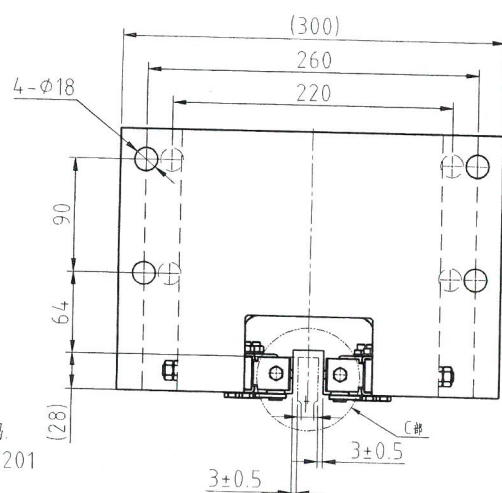
	1		2		3		4		5		6		7		8			
线性尺寸	0.5-6	>6-30	>30-120	>120-400	>400-1000	>1000-2000	>2000-4000	半径/高度尺寸	0.5-3	>3-6	>6-30	>30	短边尺寸	≤10	>10-50	>50-120	>120-400	>400
线性公差	±0.1	±0.2	±0.3	±0.5	±0.8	±1.2	±2	倒圆/倒角公差	±0.2	±0.5	±1	±2	角度公差	±1°	±30′	±20′	±10′	±5′



A视图





C部放大4:1



物料编码说明:  
编码构成: 零件代码  
编码示例: 2352201

- 技术要求:
1. 本件适用额定速度 0.5~1.0 m/s, 系统质量 ≤ 11600 kg, 导轨面宽 t 为 16; 允许系统质量 (P+Q) 需参照有效的型式试验报告, 生产时需注明参数要求;
  2. 装配时活动块与钳座滑动处涂润滑油; 装配后各活动部位确保灵活自如;
  3. 装配调整后在调整部位点上红漆;
  4. 本图按奥德普 OX-188A (复式) 绘制, 铭牌为中文, 若选用其他厂家的同类产品需确认相关接口尺寸, 同样接口尺寸的产品可对应查找相应件号, 不另外出图;
  5. 本图参数 Q 为额定载重、P 为轿厢自重、v 为额定速度, 其值见配方表。

1	FF23522A01		组件				
序号	代 号		材 料	重 量	说 明		
D							
C							
B							
A	JT2022045	陈磊磊	20220628	增加4-φ18孔标注			
版本	标记	通知号	签 名	日 期	更改内容及原因		
设 计	胡志刚	20210702	比例 1:12	图幅 A3	 巨立电梯股份有限公司		
校 对	丁 特	20210702	 共 1 页	第 1 页			
标 准 化	朱政政	20210702	复式安全钳OX-188A				FF23522A
审 批	常志杰	20210702					