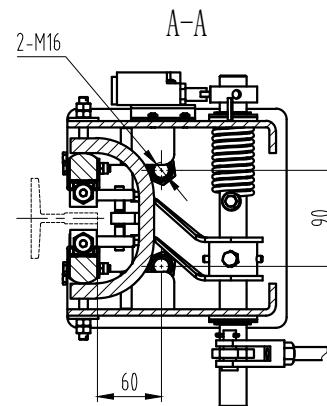
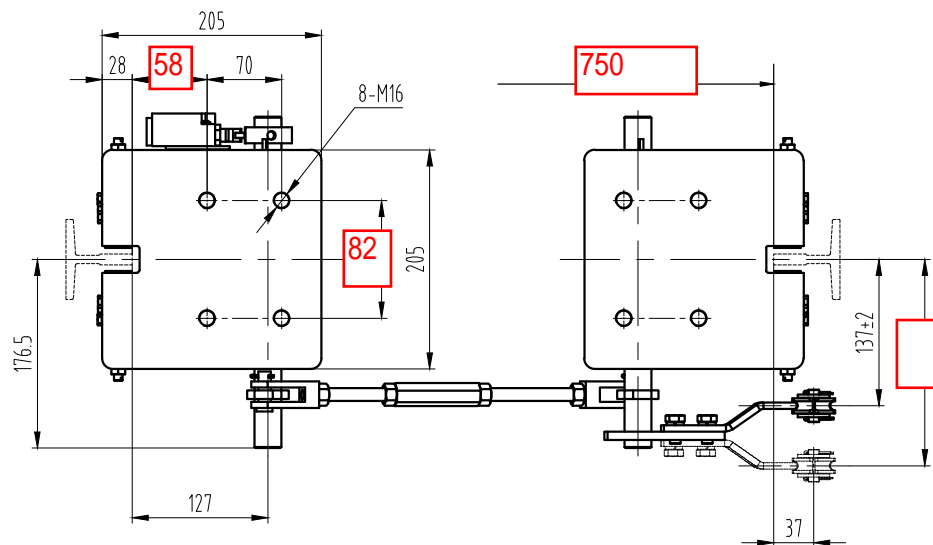
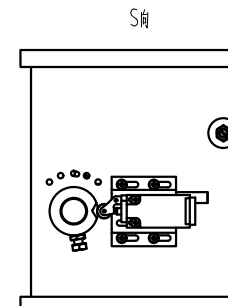
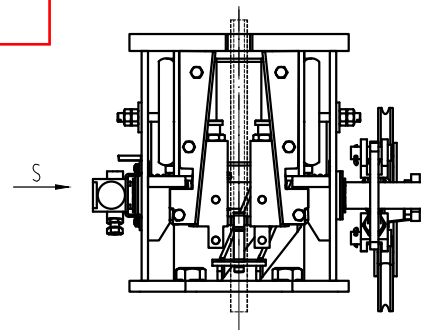
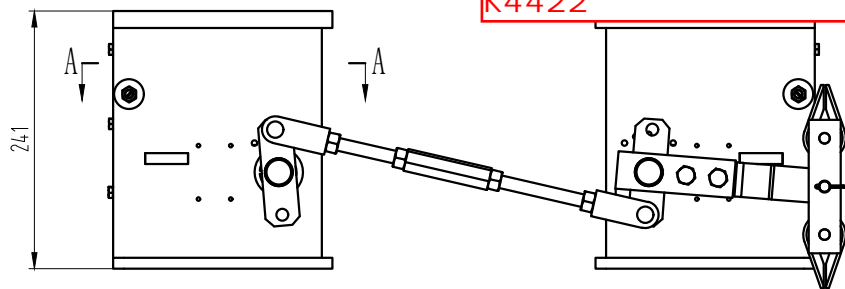


OX-188 一体式安全钳 DBG=750 mm, 提拉位置到导轨中心=137 G01左置 K4422



技术说明:

- 1、型号: OX-188, 型式报告见 OX-188。
- 2、本装置配装安全开关为 TIR236H-11Z-U180(自动复位), 如需要配发手动复位开关时需注明;
- 3、制动时连接舒畅无卡滞;
- 4、总允许质量 P+Q: 1000—4000kg, 速度 $V \leq 2.5\text{m/s}$, 具体数值见客户订单;
- 5、导轨顶面间距 DBG: 550—2800mm, DBG 值见客户订单;
- 6、本图提拉方向为右置, 左置对称, 具体参数见表格。

	提拉方向	导轨大小
G01	左置	10mm
G02	左置	16mm
G03	右置	10mm
G04	右置	16mm

图幅: A3 Ver 1.4

				第一视角				实施日期				宁波奥德普电梯部件有限公司 NINGBO AODEPU ELEVATOR COMPONENTS CO., LTD.			
				CC 关键特性											
				设计	叶辉	2024.04.09	标准化								
				审核											
				工艺			批准								
标记	处数	更改内容				签名	年月日					阶段标记	重量	比例	安全钳(一体式) OX-188
												第 1 张	共 1 张	1:5	