

EPSS		外购件规格书		图号	YKKM0021W
				名称	安全钳提拉机构

NO.	图号	名称	规格型号	总重 (kg)	备注
1	YKKM0021W L01	安全钳提拉机构	OX-210, 限速器提拉第一象限	3.86	对称制作
2	YKKM0021W L02	安全钳提拉机构	OX-210, 限速器提拉第二象限	3.86	本图制作

序号	项目	主要内容
1	制造厂商	宁波奥德普电梯配件有限公司
2	品牌	宁波奥德普
3	适用标准	GB/T 7588.1
4	检查标准	(1) 产品外观不能损伤; (2) 必须提供品合格证; (3) 检验形状尺寸、性能参数是否正确。
5	标记	标明名称、规格型号、数量、制造商、制造时间等参数。
6	包装要求	防止损伤, 按制造商包装要求。

注: 1、未注明适用标准的年号时, 以最新版本为准;
2、轿厢宽度CW由号令单指定。

7 其他特殊需要说明

7.1 安全钳联动机构动作灵活。

7.2 配置明细表

零件名称	材料	数量	备注
无油衬套	SF-1	2	
开关组件	组件(含紧固件)	1	含开关 (CCC认证, 自动复位) 防护等级: IP67
摆动组件(带限速器提拉件)	组件 (含套环GB/T5974.1-8、销钉)	1	按图纸组装发货, 注意左右件区分
摆动组件(非限速器侧)	组件	1	
扭簧	60Si2Mn	2	左右各一
开关打杆	ZG270	1	
GB/T 879.1 销6X50	65Mn	2	
无缝钢管Φ27×2.5	转轴	1	L=CW+160
挡圈	钢板 2.0/Q235B	2	
紧固件包		1	

				设计	何明	25.7.2
				审核	何明	25.7.2
				标准化	何明	25.7.5
标记	处数	更改文件号	签名	日期	批准	25.7.8

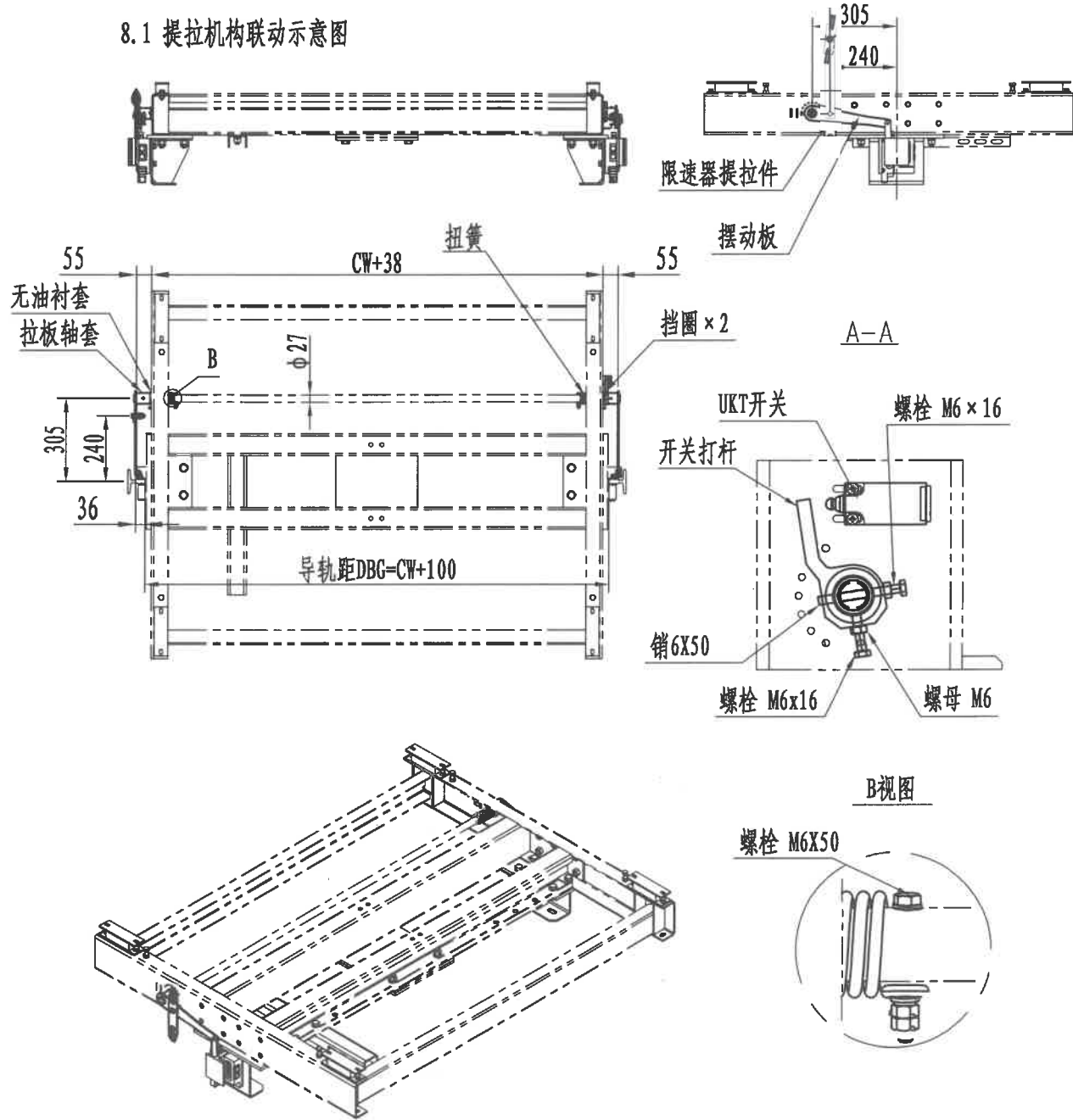
7.3 紧固件包

零件代号	零件名称	材料	数量
GB/T 5781-86	螺栓 M6x16	钢 8.8-Zn · D	4
GB/T 6170-86	螺母 M6	钢 6-Zn · D	8
GB/T 5781-86	螺栓 M6x50	钢 8.8-Zn · D	2
GB/T 97.1-85	平垫圈 6	钢 100Hv Zn · D	4
GB/T 93-87	弹性垫圈 6	65Mn Zn · D	2
GB/T 91-86	销 2.5 × 25	Q235	2

PJL100072.46
方勇

8 外形尺寸，接口要求

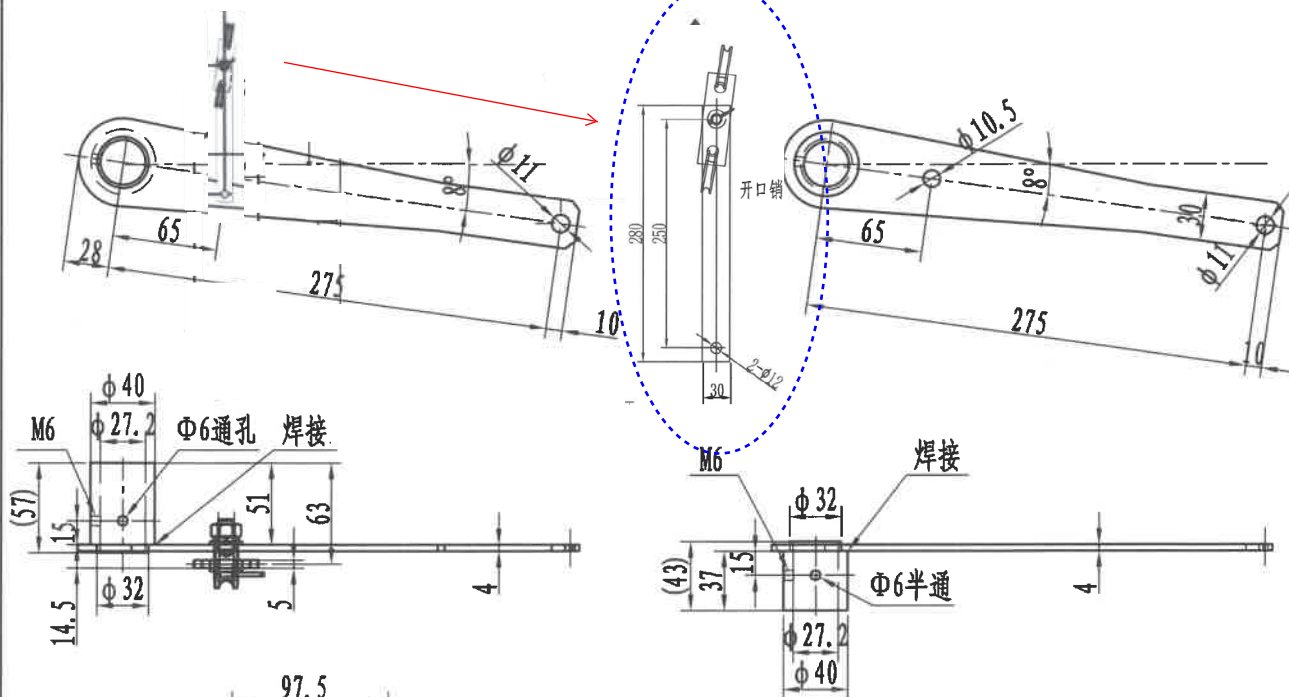
8.1 提拉机构联动示意图



8.2 零件外形尺寸

摆动组件（带限速器提拉件）

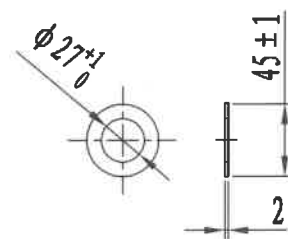
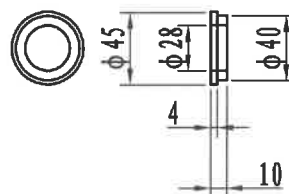
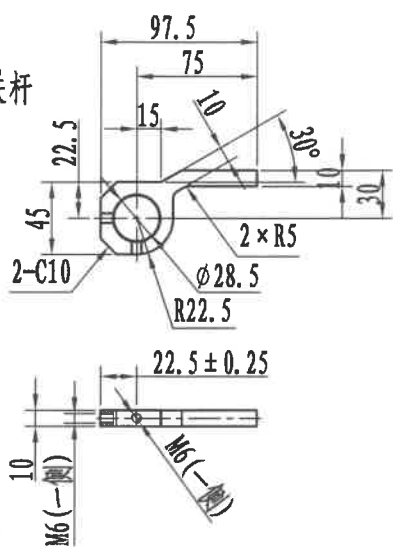
摆动组件（非限速器侧）。



打开开关杆

无油衬套

挡圈

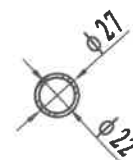
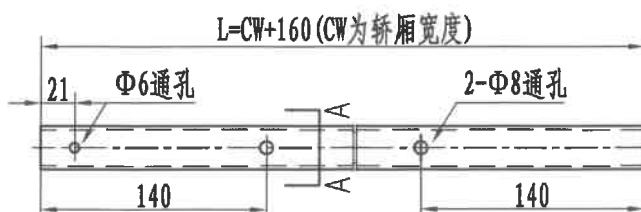


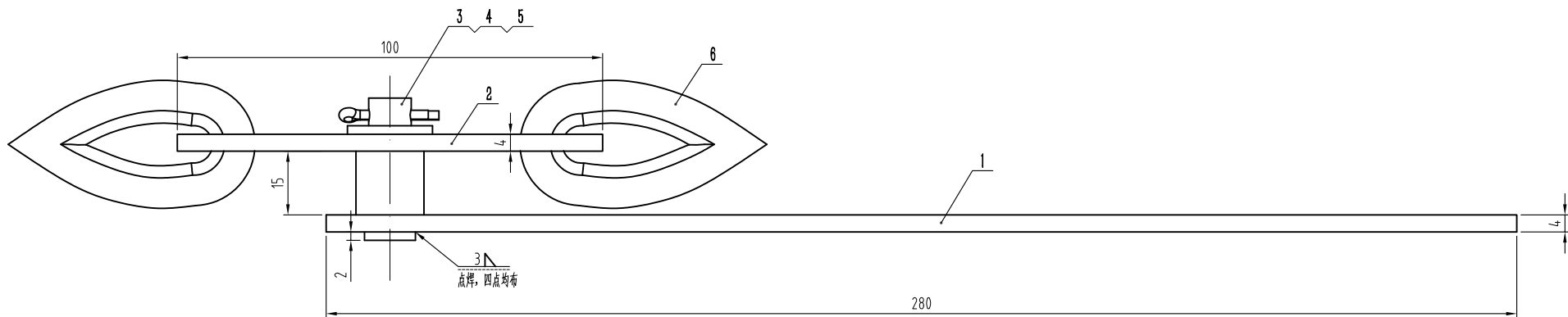
扭簧（左右各一 对称）

PJL100072.46
方勇



转轴





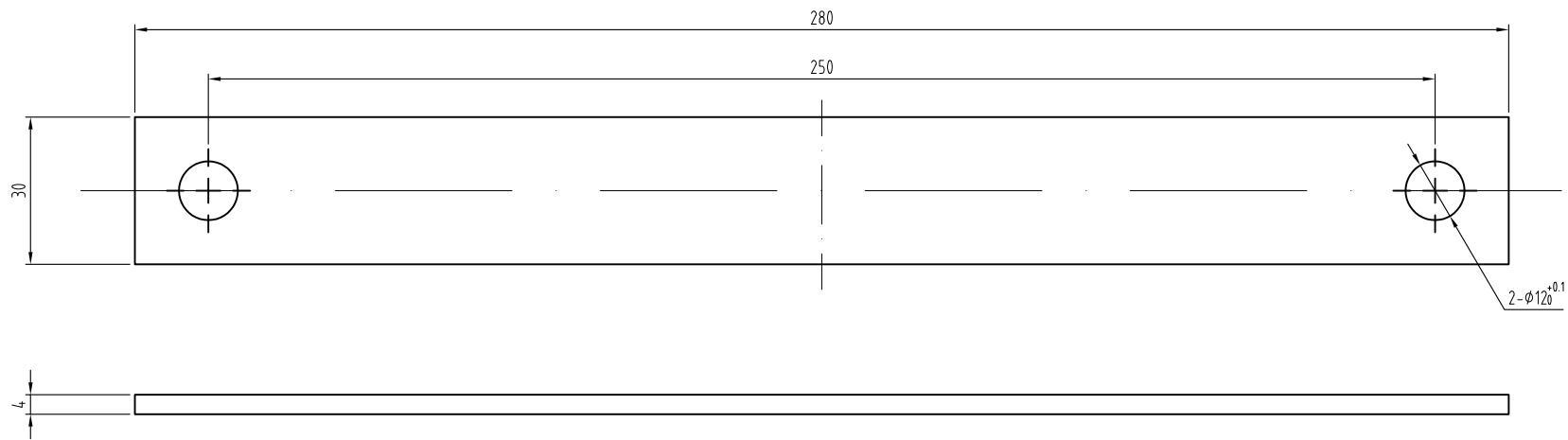
6		鸡心环	2						
5	GB/T 95	平垫 10	1						
4	GB/T 91	开口销 2.5*30	1						
3	OX-210BZ(A03).4-3	销轴	1	Q235A					
2	OX-210BZ(A03).4-2	短板	1	Q235A/4					
1	OX-210BZ(A03).4-1	长板	1	Q235A/4					
序号	图 号	名 称	数量	材 料	单计	总计	备注		
					重量				
				AODEPU® 宁波奥德普电梯部件有限公司					
				NINGBO AODEPU ELEVATOR COMPONENTS CO.,LTD.					
				提拉头					
标记	处数	分区	更改文件号					签名	年、月、日
设 计			标准化			阶 段 标 记		重 量	比 例
审 核								1:1	OX-210BZ(A03).4
工 艺			批 准			共 张 第 页			

AODEPU® 宁波奥德普电梯部件有限公司
NINGBO AODEPU ELEVATOR COMPONENTS CO.,LTD.

提拉头

OX-210BZ(A03).4

全部12.5

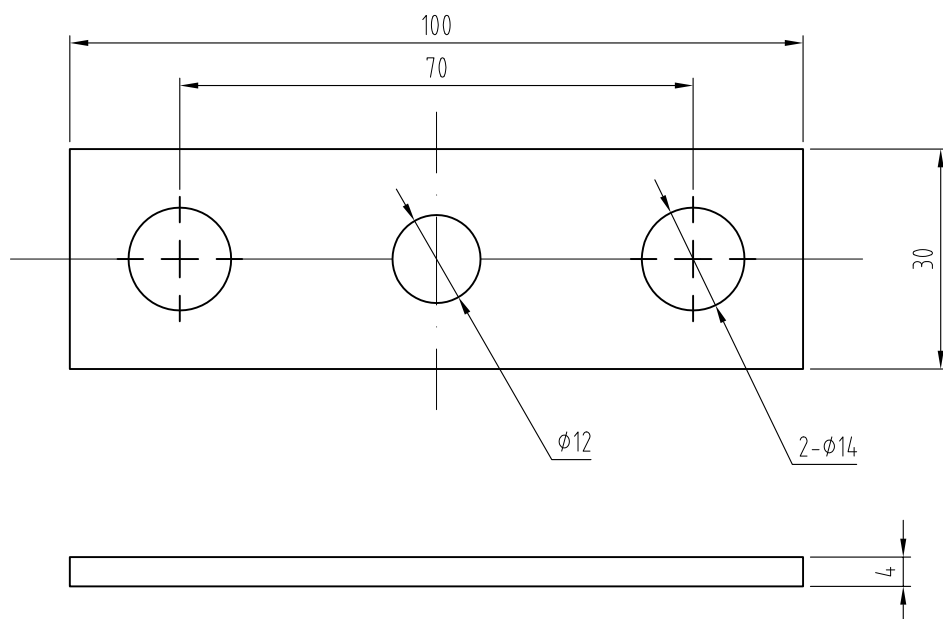


技术说明:

- 1、零件边角去毛刺，锐角倒钝；
- 2、表面电镀白锌，厚度不得小于 $8\mu\text{m}$ ；

						AODEPU® 宁波奥德普电梯部件有限公司		
						NINGBO AODEPU ELEVATOR COMPONENTS CO.,LTD.		
						Q235A/4		
标记	处数	分区	更改文件号	签名	年、月、日	阶段标记重量比例		
设计			标准化					
						共张第页		
审核								
工艺			批准					
						1:1		
						OX-210BZ(A03).4-1		
						长板		

全部√^{12.5}

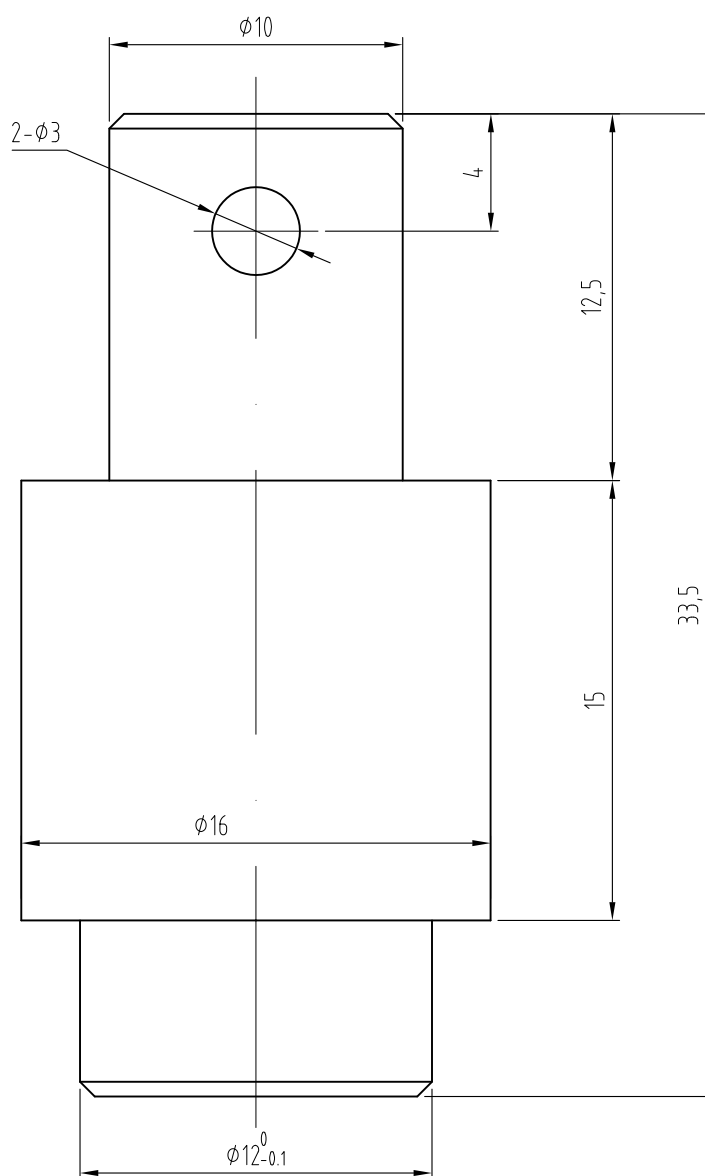


技术说明:

- 1、零件边角去毛刺，锐角倒钝；
- 2、表面电镀白锌，厚度不得小于 $8\mu\text{m}$ ；

						<div><div><div><div></div></div><div><div></div></div></div><div><div></div></div><div>Q235A/4</div></div> <div>宁波奥德普电梯部件有限公司</div> <div>NINGBO AODEPU ELEVATOR COMPONENTS CO.,LTD.</div>					短 板		
标记	处数	分区	更改文件号	签名	年、月、日	阶 段 标 记		重 量	比 例				
设 计			标准化							1:1	OX-210BZ(A03).4-2		
审 核													
工 艺			批 准			共 张 第 页							

全部^{6.3}√



技术说明:

- 1、未注倒角 $0.5 \times 45^\circ$;
- 2、表面电镀白锌, 厚度不得小于 $8 \mu\text{m}$;

						 宁波奥德普电梯部件有限公司 NINGBO AODEPU ELEVATOR COMPONENTS CO., LTD.			Q235A		销轴	
标记	处数	分区	更改文件号	签名	年、月、日							
设计			标准化			阶段标记			重量	比例		
										4:1		
审核												
工艺			批准			共 张			第 页		OX-210BZ(A03).4-3	