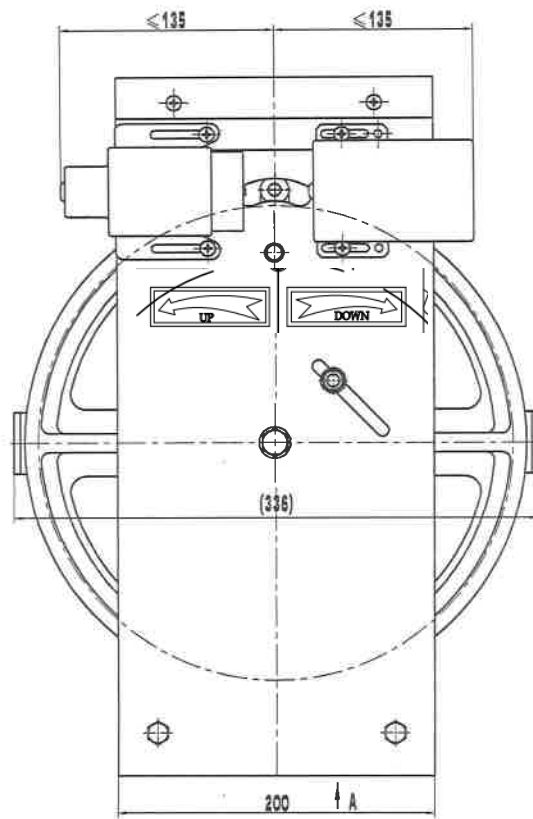
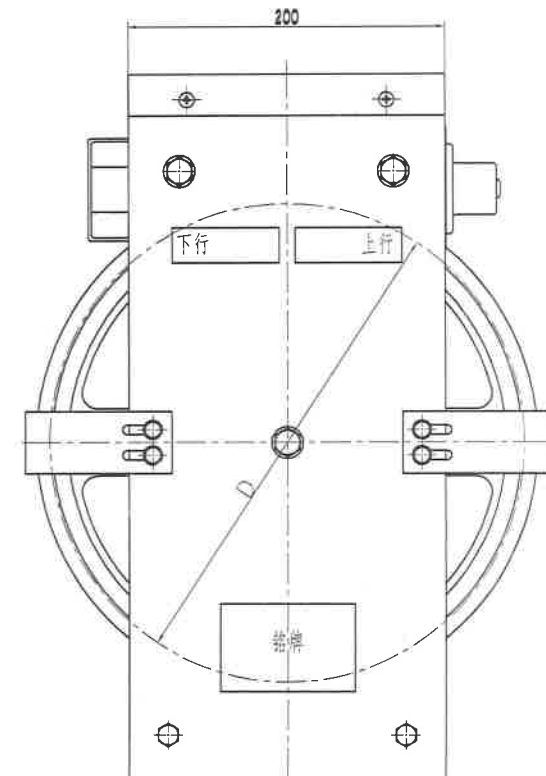
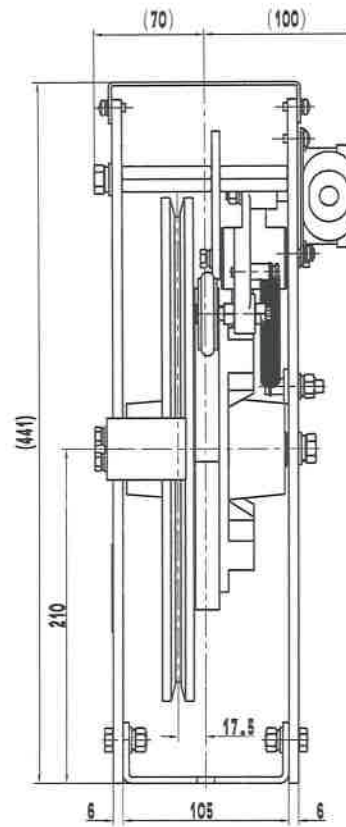


如图制作



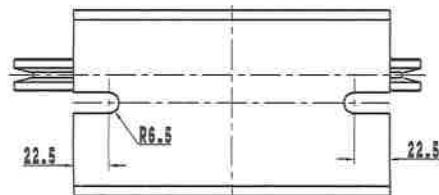
视图 A (去限速器主体配件)



杭州西奥件号	对应奥蒂斯	额定速度V	绳轮节圆直径D	钢丝绳规格	测试电磁铁电压	复位电磁铁电压	提拉力	工作位置
✓ AX187V016G01		2.0m/s	φ300	φ8	AC220V	AC220V	≥500N	轿厢侧
AX187V016G02		2.5m/s	φ300	φ8	AC220V	AC220V	≥500N	轿厢侧

技术说明

1. 本限速器品牌为杭州西奥品牌；
2. 装箱时需注意标识清晰，参数与实际相符，装钉牢固，位置方向一致；
3. 绳轮转动灵活，且转动过程中无异响；
4. 本限速器绳轮节圆直径为300时，仅适用于额定速度2.0m/s和2.5m/s的情况。



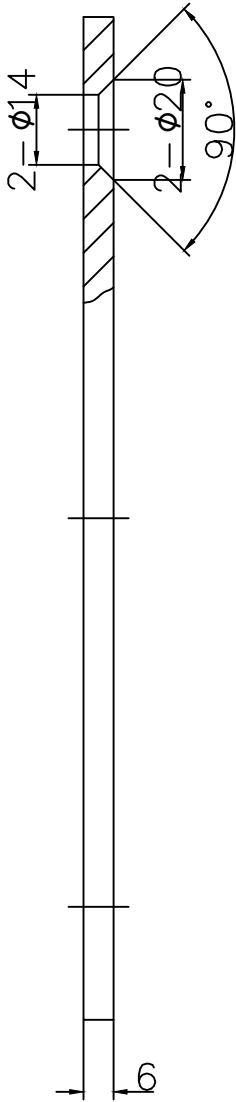
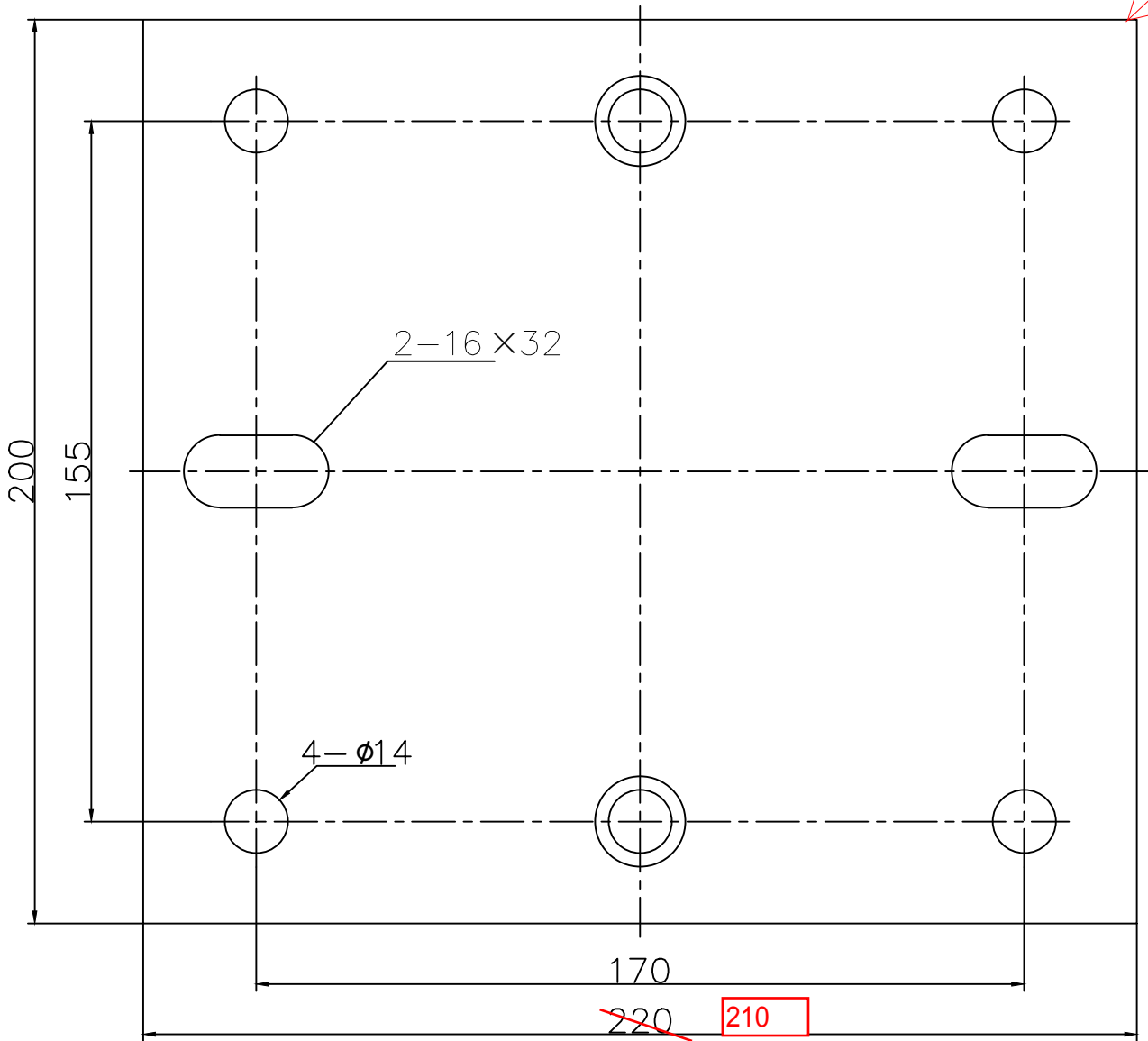
FB-XSQ300-2-J65916
需满足TSG 7007-2022 ;
v=2m/s ;
型号按OX187(300)
对重用，配置转接板，见附件

RAL7037

						装配示意图			宁波奥德普电梯部件有限公司	
标记	处数	分 区	文件更改号	签名	年、月、日				限速器	
设计			标准化			阶段标记		重量	比例	
校对								17.07	1:3	
审核									AX187V016	
工艺			批准			共 1 张		第 1 张		

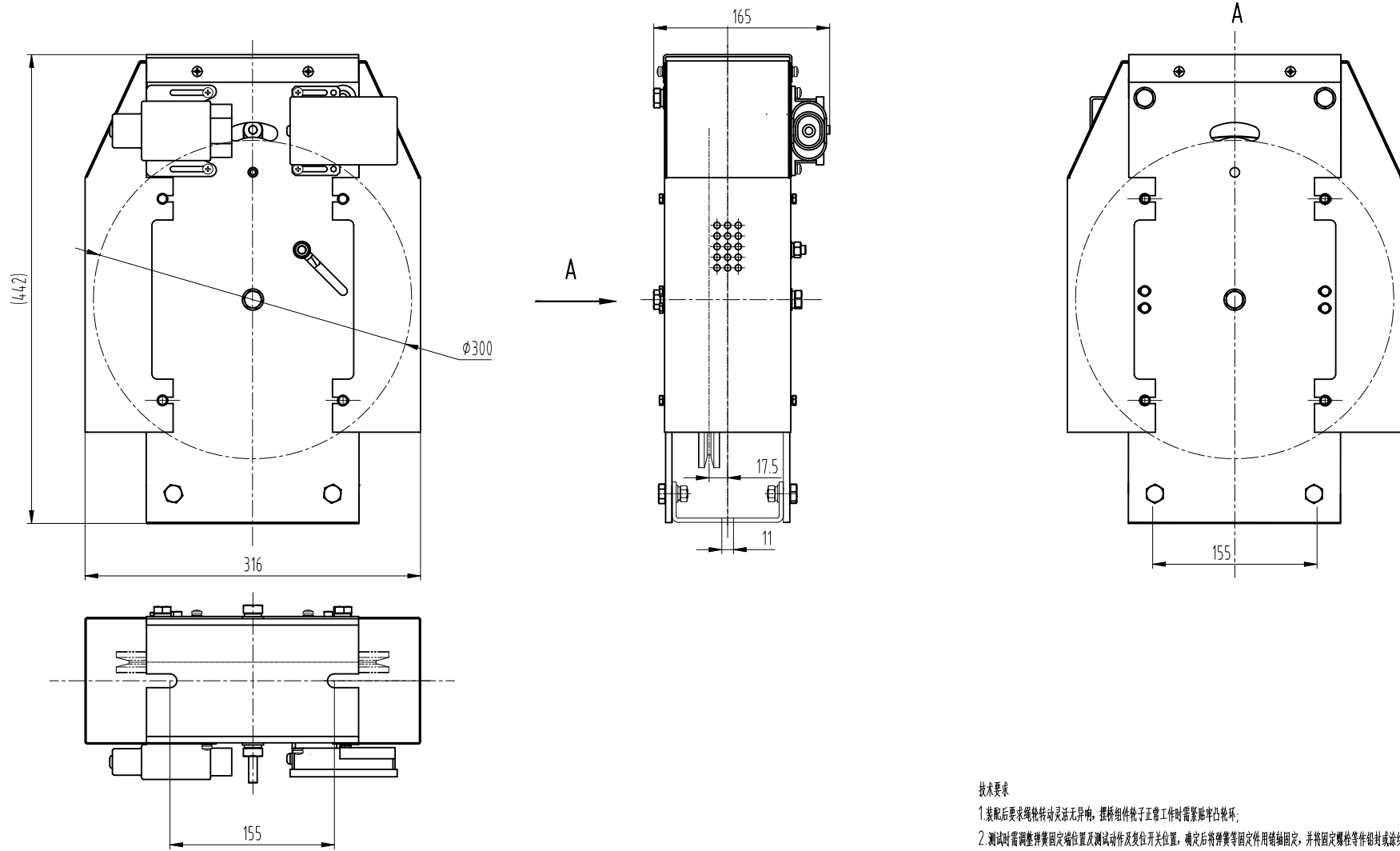
匹配限速器安装

四角倒圆角R10



借(通)用件登记
旧底图总号
底图总号
签 字
日 期

						装配示意图			宁波奥德普电梯部件有限公司	
标记	处数	分 区	文件更改	签 名	年、月、日	阶段标记			安装底板	
设 计			标准化							
校 对						17.87 1:3			0X187-2(G04)	
审 核										
工 艺			批 准			共 1 张 第 1 张				



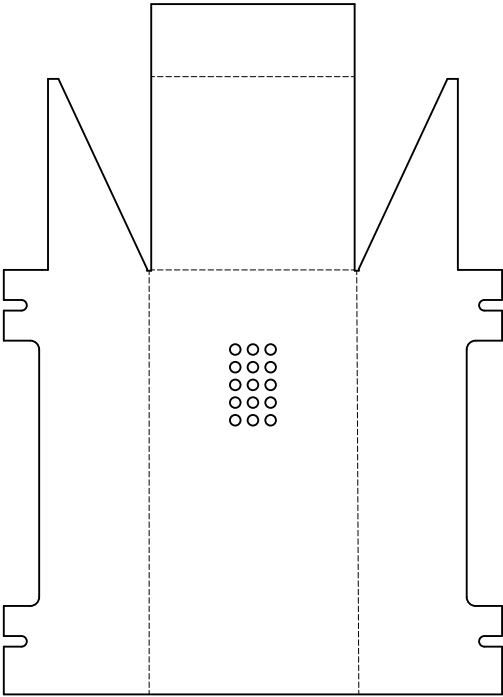
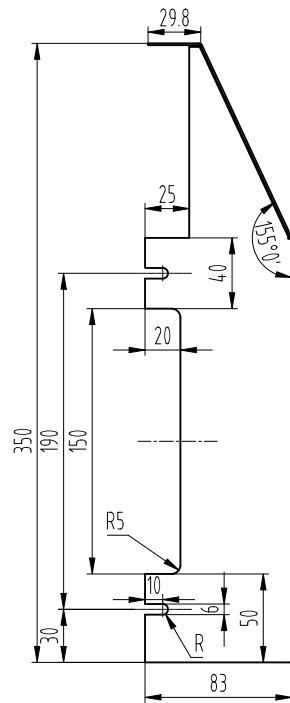
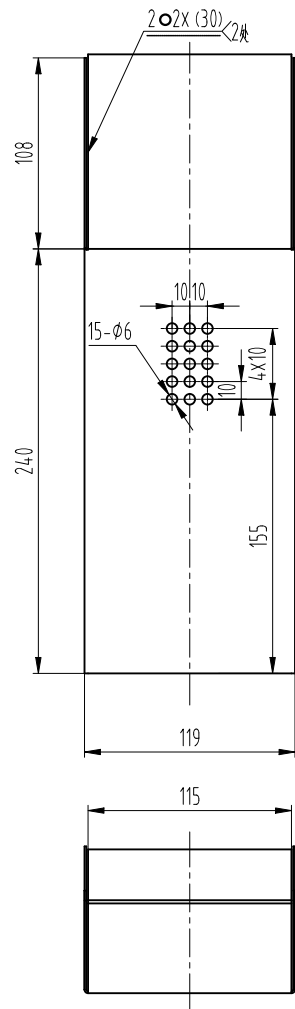
技术要求

1. 装配后要求绳轮转动灵活无异响, 摆桥组件轮子正常工作时需紧贴凸轨环;
2. 测试时需调整弹簧固定端位置及测试动作及复位开关位置, 确定后将弹簧等固定件用销轴固定, 并将固定螺栓等件铅封或涂红漆已封定调试参数值;
3. 按产品测试参数状态制作调试报告及铭牌, 且按要求粘贴警告、方向和铭牌标贴等;
4. 符合GB/T 7588.1和2-2020新国标要求;
5. 本限速器仅适用于渐进式安全钳。

第一视角			实施日期			宁波奥德普电梯部件有限公司 NINGBO AODEPU ELEVATOR COMPONENTS CO., LTD.					
CC 关键特性											
设计	◇	◇	标准化			阶段标记			重量	比例	限速器
审核										1:4	
工艺			批准			第 1 张		共 1 张			



标记	处数	更改内容	签名	年月日

展开示意图



技术要求

- 1 去锐角毛刺，表面平整；
- 2 焊接牢固可靠，无虚焊、漏焊等缺陷，焊后除渣；
- 3 焊后表面喷塑处理，颜色为安全黄。

第一视角				实施日期		<div> 宁波奥德普电梯部件有限公司 NINGBO AODEPU ELEVATOR COMPONENTS CO., LTD.</div>													
CC		关键特性																	
设计						标准化						钢板 1.0mm Q235B		护罩					
												阶段标记				重量		比例	
审核																1:3		OX-187-10	
工艺						批准								第 1 张		共 1 张			

标记	处数	更改内容	签名	年月日