

杭州西奥电梯有限公司会签章

西奥图号	XOA2619ADH		
西奥件号	001~010,102,104,106,108		
确认人	王行军 姚华	日期	2024.10.16
共 1 页,第 1 页	CA号	CA-H2410023	



技术要求

- 1 本件按24.0绳轮绘制,具体使用时根据指令装配(注意绳轮直径、绳槽规格等);
- 2 配重块使用根据指令要求,本图按配30kg重晶石配重绘制;
- 3 参数A值根据实际使用时需将绳轮部分调整装配位置才能实现;
- 4 参数B与导轨位置及其绳轮情况对应,使用时需注意;
- 5 配重质量标识统一标注在绳轮正面方向的配重块表面中心位置如图;
- 6 本件防护采用全防护形式,本图为杭州西奥订制;


⑦ 本产品绳轮采用钢板轮。

杭州西奥件号	奥德普件号	绳轮直径 (mm)	钢丝绳直径 (mm)	A	B	C	E	F	G	H	提升高度 (m)	配重质量 (kg)	配重材质	匹配导轨
XOA2619ADH001	AX200V028G01	200	8	133 ~ 150	13.5	180	100	265	50	270	0~50	18	重晶石	T75/T89
XOA2619ADH002	AX200V028G02	240	6			180	100	265	50	270	0~50	18		
XOA2619ADH003	AX200V028G03	200	6			180	140	305	70	300	50~100	30		
XOA2619ADH004	AX200V028G04	240	8			180	140	305	70	300	50~100	30		
XOA2619ADH005	AX200V028G05	200	6			180	55	250	25	260	0~50	18	铸铁	T75/T89
XOA2619ADH006	AX200V028G06	240	8			180	55	250	25	260	0~50	18		
XOA2619ADH007	AX200V028G07	200	6			180	70	275	35	250	50~100	30		
XOA2619ADH008	AX200V028G08	240	8			180	70	275	35	250	50~100	30		
⑩ XOA2619ADH102	AX200V028G09	240	6			180	100	265	50	270	0~50	18	重晶石	T75/T89
⑪ XOA2619ADH104	AX200V028G10	240	6			180	140	305	70	300	50~100	30		
⑫ XOA2619ADH106	AX200V028G11	240	6	30		180	55	250	25	260	0~50	18	铸铁	T75/T89
⑬ XOA2619ADH108	AX200V028G12	240	6			180	70	275	35	250	50~100	30		
⑭ XOA2619ADH109	AX200V028G13	240	6			180	100	265	50	270	0~50	18	重晶石	T75/T89
⑮ XOA2619ADH110	AX200V028G14	240	6			180	140	305	70	300	50~100	30		

第一视角

实施日期

CC 关键特性

 宁波奥德普电梯部件有限公司  
NINGBO AODEPU ELEVATOR COMPONENTS CO., LTD.

总装图

张紧装置

阶段标记 重量 比例

AX200V028

A 1:5 第 1 张 共 1 张

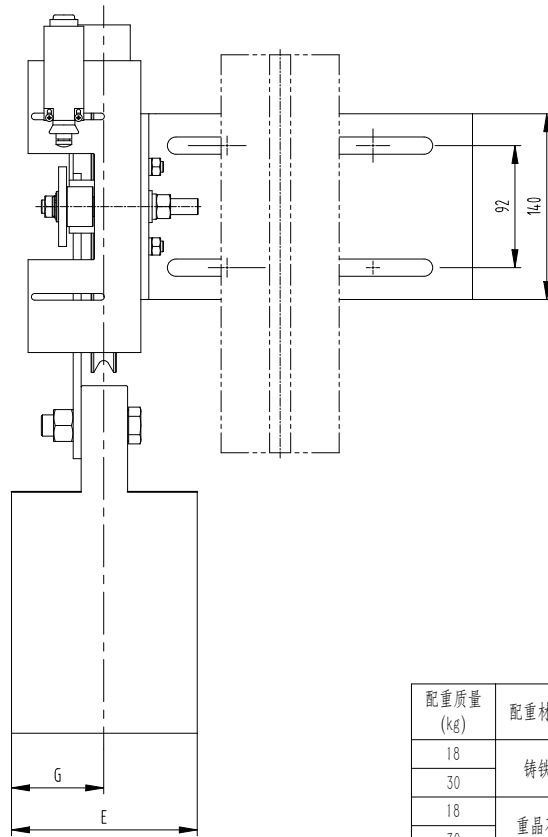
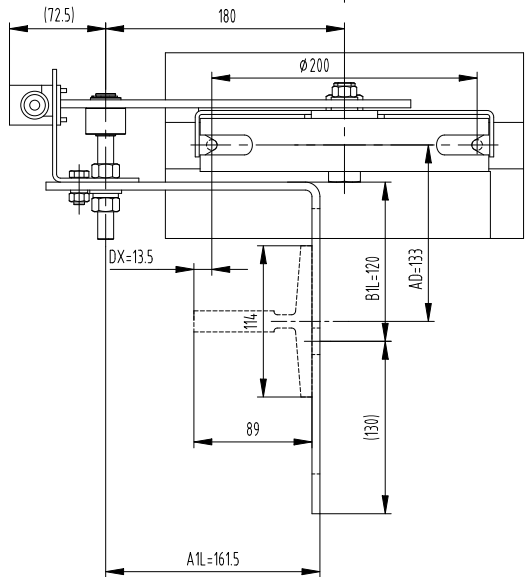
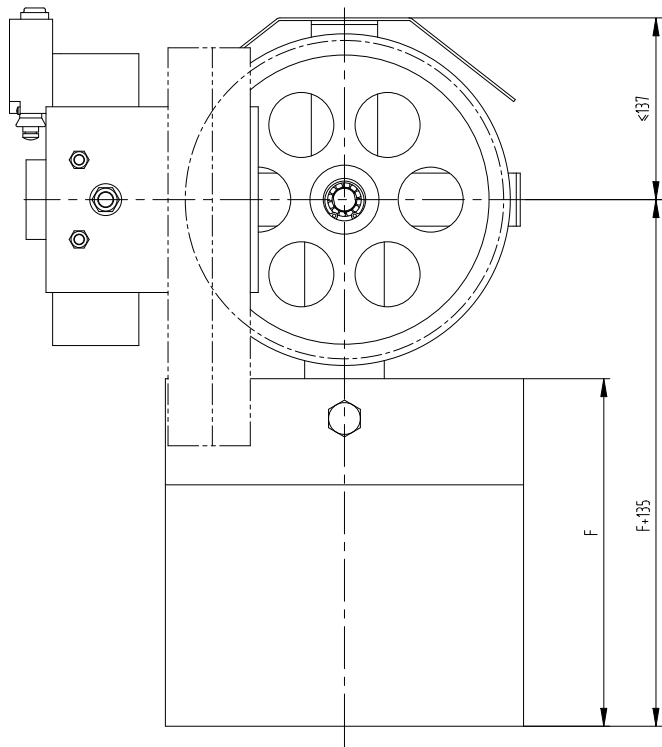
图号: A3 Ver 1.1

⑥	2	增加件号009~010
⑦	1	增加技术要求7
⑧	3	删除=(13.5), 删除=133, A列改为133 150
⑨	4	增加件号XOA2619ADH102、104、106、108
标记	处数	更改内容

FB-XOA2619ADH001-G52306  
非标匹配T114导轨

李民生	24.6.9
李民生	24.05.14
张梦璐	24.4.18
宋剑	20230912
签名	年月日

设计	胡建升	2022.08.23	标准化
审核	宋剑	24.12.09	
工艺			
批准	2024.10.9		



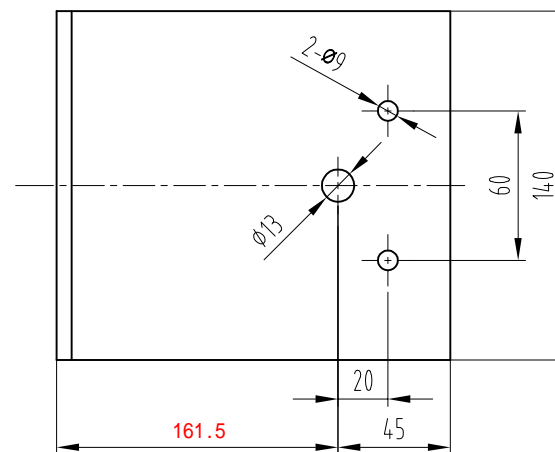
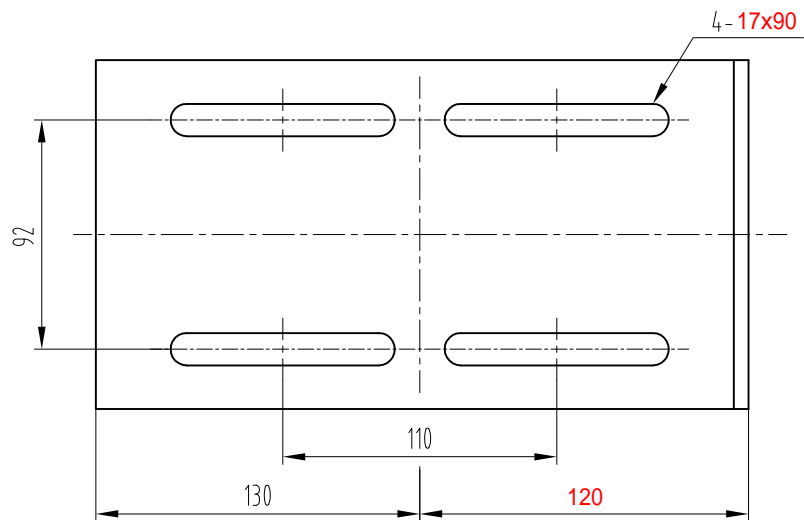
配重质量 (kg)	配重材质	D	E	F	G
18	铸铁	260	55	250	25
30		250	70	275	35
18	重晶石	270	100	265	50
30		300	140	305	70

技术说明

- 1.本件按 $\phi 200$ 绳轮配30kg/18KG重晶石/铸铁配重绘制,使用时注意相关配件关系,避免干涉;
- 2.图中参数A( $\pm 15$ )可调整;
- 3.参数B与导轨规格有关联,使用时注意;

借(通)用件登记
旧底图总号
底图总号
签字
日期

						总装图			宁波奥德普电梯部件有限公司	
									张紧装置	
标记	处数	分区	文件更改号	签名	年、月、日	阶段标记			重量	比例
设计			标准化							1:4
校对										
审核										
工艺			批准			共 1 张			第 1 张	OX-200(ZC)



技术要求

1 去锐边毛刺;

2 表面粉末喷涂, 颜色由生产指令确定。

借(通)用件登记

旧底图总号

底图总号

签字

日期

						Q235A/6.0			宁波奥德普电梯部件有限公司	
标记	处数	分区	文件更改号	签名	年月日	阶段标记			安装底板	
设计			标准化							
校对						重量			OX200.1-1	
审核										
工艺			批准			共 2 页			第 1 页	
						比例			1:2	