

尺寸表

OX-029	G01	G02	G03	G04	G05	G06
A	14.0			110		
B	90			70		
C	60			50		
t	9	10	16	9	10	16

技术要求

- 1 本图为OX-029导靴示意图;
- 2 本件适用于额定速度 $\leq 1.75\text{m/s}$ 、正向压力 $\leq 1050\text{N}$ 、侧向压力 $\leq 750\text{N}$;
- 3 导靴安装完成后,当 $X=1\sim 2.5\text{mm}$ 时锁紧螺母,同时需保证 $Y=6\text{mm}$ 。

第一视角		实施日期		宁波奥德普电梯部件有限公司 NINGBO AODEPU ELEVATOR COMPONENTS CO.,LTD.			
CC 关键特性				导靴			
设计	宋 剑	20231007	标准化				
审核	刘 晶	20231007					
工艺	竺钊辉	20231007	批准	俞礼园	20231012	第 1 张	共 2 张
阶段标记		重 量		比 例		1:2	
						OX-029	

3 60更改为C,C见图表,25更改为28,148.5更改为147

叶辉 2024.5.21

审核 刘晶 20231007

标记 处数 更改内容

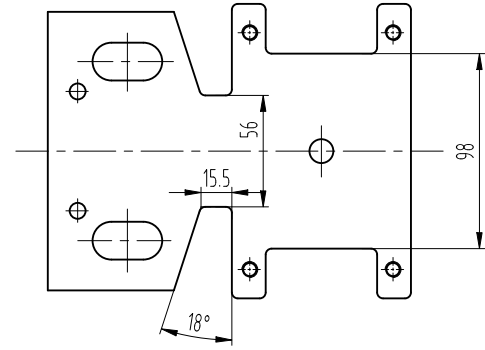
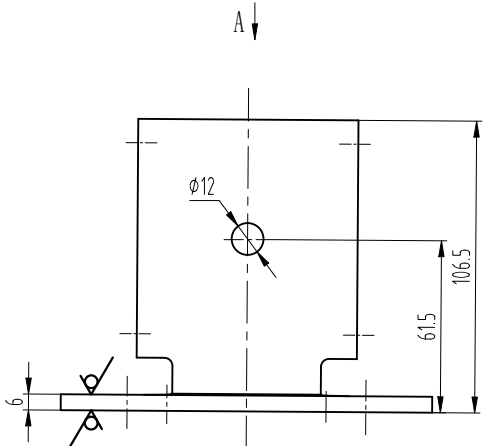
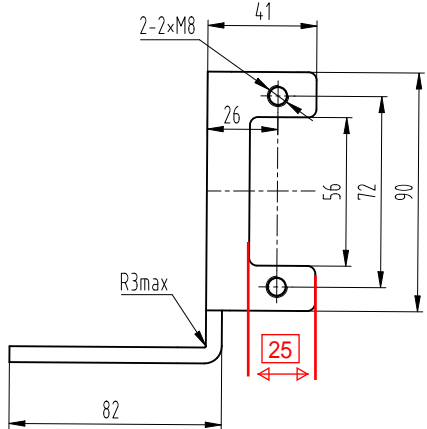
签名 年月日

工艺 竺钊辉 20231007

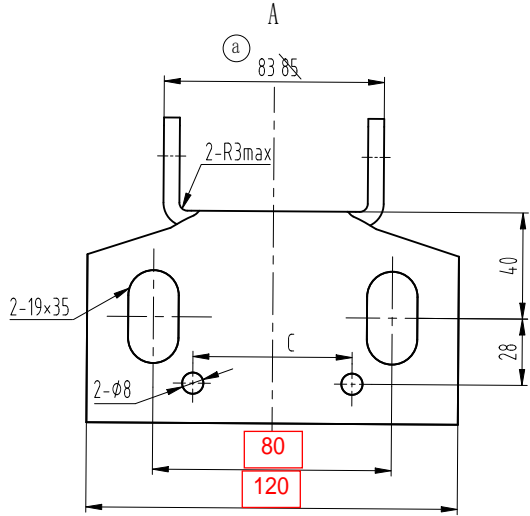
批准 俞礼园 20231012

第 1 张 共 2 张

其余12.5°



展开示意图

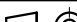



尺寸表

OX-029.1-1	G01	G02
A	140	118
B	90	70
C	60	50

技术要求
1 去锐角毛刺，表面平整；
2 未注圆角为R3。

图框: A3 Ver 1.4

第一视角 		实施日期				 宁波奥德普电梯部件有限公司 NINGBO AODEPU ELEVATOR COMPONENTS CO.,LTD.					
						钢板 6.0/Q235B					
CC 关键特性						导靴架					
设计	宋剑	20231012	标准化			阶段标记		重量	比例		
审核	刘晶	20231128							1:1		
工艺	竺钊辉	20231128	批准	俞礼园	20231128	第 1 张		共 1 张		0X-029.1-1	