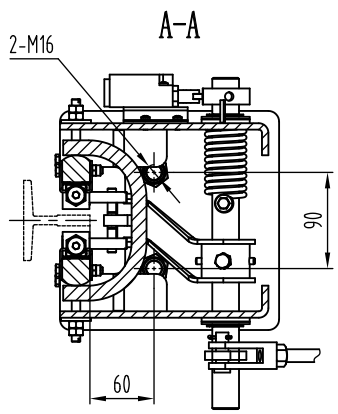


M10X30螺栓
加2颗M10薄螺母




技术说明:

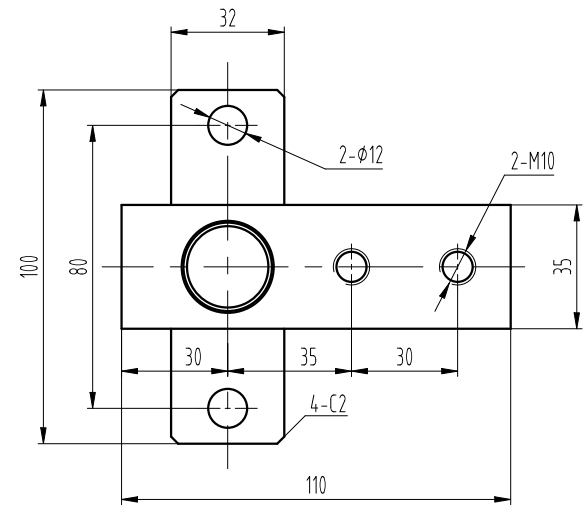
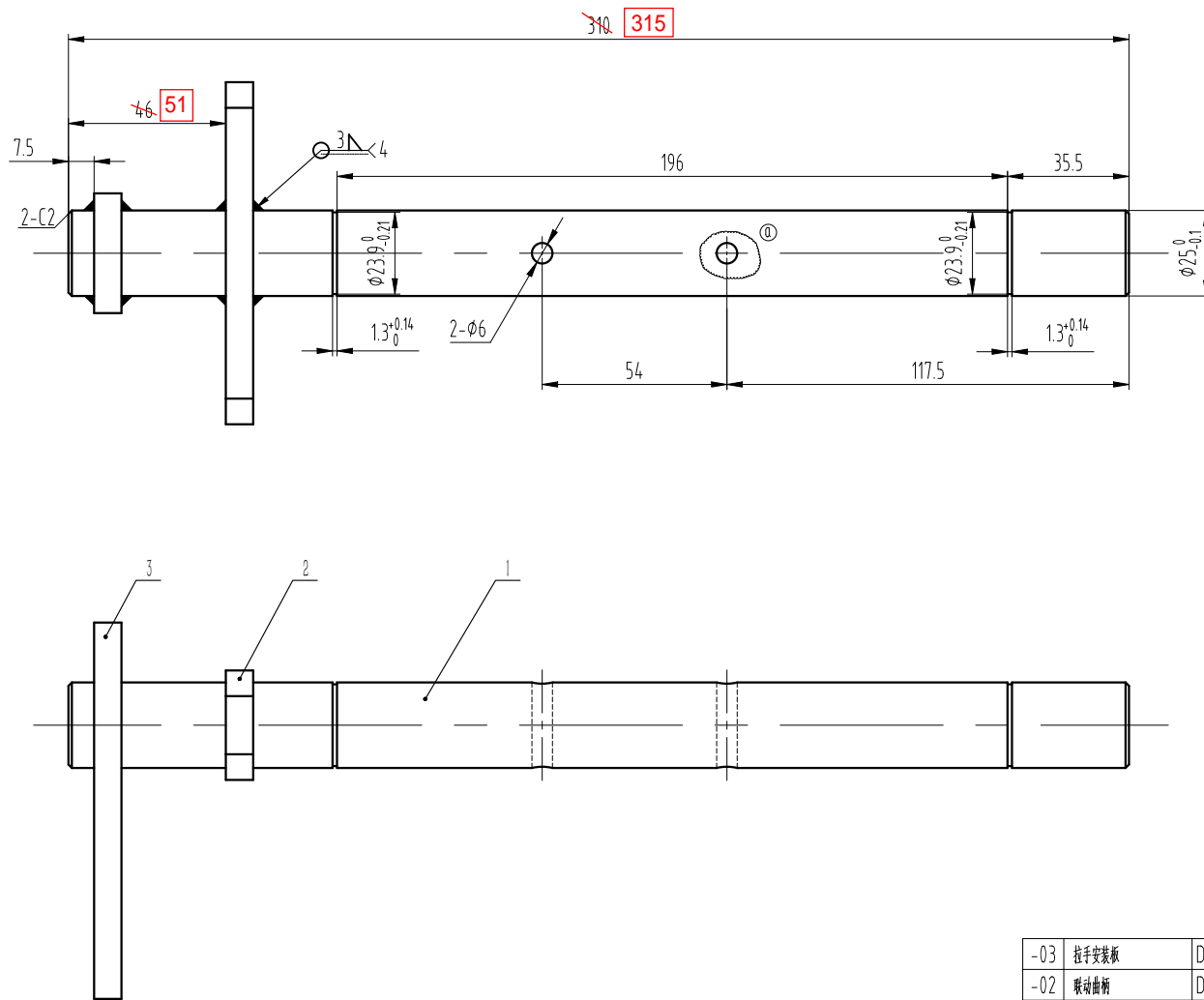
- 1、型号: OX-188, 型式报告见 OX-188。
- 2、本装置安装安全开关为 TIR236H—11Z—U180(自动复位), 如需要配发手动复位开关时需注明;
- 3、制动时连接舒畅无卡滞;
- 4、总允许质量P+Q: 1000—4000kg, 速度V≤2.5m/s, 具体数值见客户订单;
- 5、导轨顶面间距DBG: 550—2800mm, DBG值见客户订单;
- 6、本图提拉方向为右置, 左置对称, 具体参数见表格。

提拉臂非标改为直板
只要满足提拉板的定位 (180和8)
提拉臂采用折弯的也可以

	提拉方向	导轨大小
G01	左置	10mm
G02	左置	16mm
G03	右置	10mm
G04	右置	16mm

图幅: A3 Ver 1.4

5、导轨顶面间距DBG：550—2800mm，DBG值见客户订单；										第一视角						实施日期		 宁波奥德普电梯部件有限公司 NINGBO AODEPU ELEVATOR COMPONENTS CO.,LTD.																																																																																																																																																																																																																																																																																																																																																																																																																																																																																																																																																																																																																																																																																																																																																																																																																																																																																																																																																																																																																																																																																																																																																																																																																																																																																																																				
6、本图提拉方向为右置，左置对称，具体参数见表格。										CC				关键特性																																																																																																																																																																																																																																																																																																																																																																																																																																																																																																																																																																																																																																																																																																																																																																																																																																																																																																																																																																																																																																																																																																																																																																																																																																																																																																																								
																				安全钳(一体式)																																																																																																																																																																																																																																																																																																																																																																																																																																																																																																																																																																																																																																																																																																																																																																																																																																																																																																																																																																																																																																																																																																																																																																																																																																																																																																																		



技术要求:

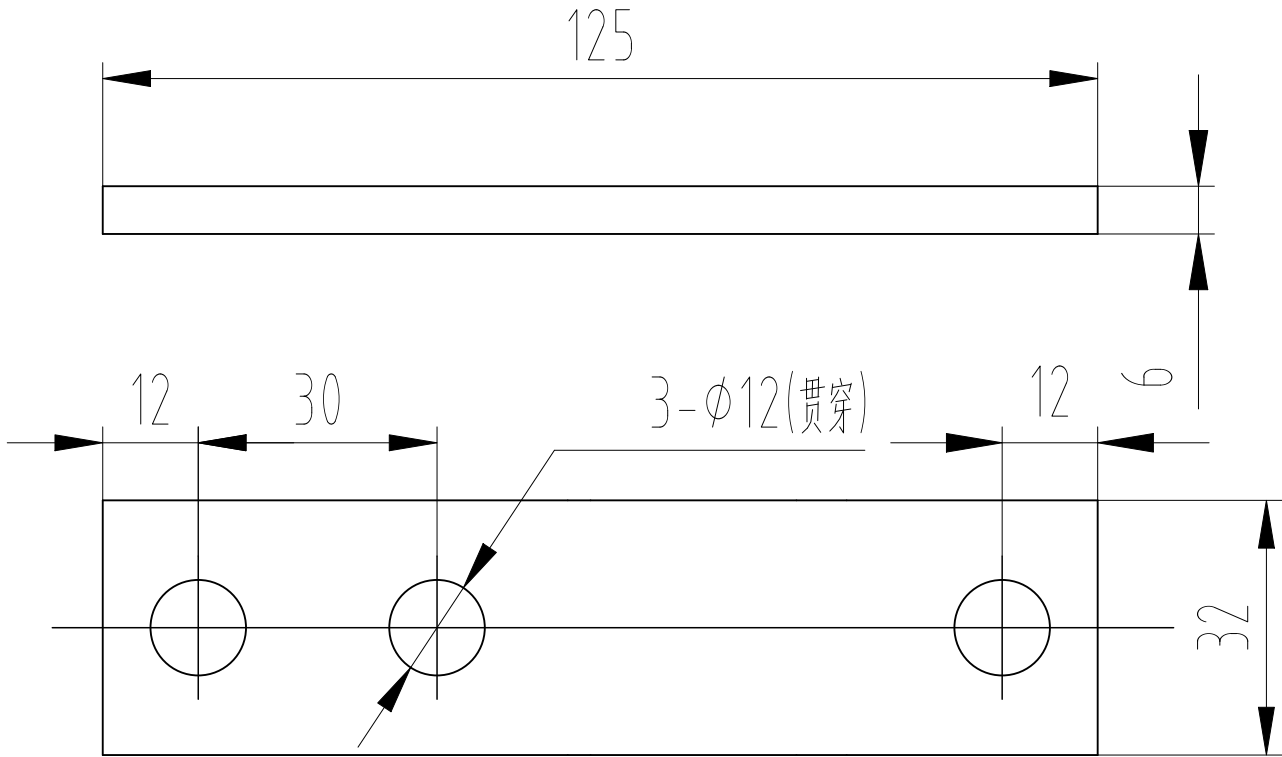
- 1 本件采用电焊连接,焊接可靠,无虚焊漏焊,焊渣去净;
- 2 表面电镀白锌,厚度不得小于 $8\mu\text{m}$;
- 3 焊接后整体无扭曲变形等缺陷,保持轴杆平直光洁。

-03	拉手安装板	DWG	OX188DT.5-3	钢板 8/Q235B	借用件	-03	1	
-02	联动曲柄	DWG	OX188DT.5-2	钢板 8/Q235B	借用件	-02	1	
-01	联动轴	DWG	X188X0E01	圆钢 25/Q235B	见本图	-01	1	
-POS	名称	DEF	图号	G番	材料	涂装	备注	-POS G01 G02

第一视角		实施日期		宁波奥德普电梯部件有限公司 NINGBO AODEPU ELEVATOR COMPONENTS CO.,LTD.				
CC 关键特性		设计		焊接件				
叶辉		2023.6.17		阶段标记				
胡建升		2023.6.21		重量				
竺钊辉		2023.6.27		比例				
俞礼园		2023.7.1		1:1.5				
第 1 张		共 1 张		联动轴组件				
				X188X0E00				

①	1	孔位旋转90°	叶辉	2023.10.30
标记	处数	更改内容	签名	年月日

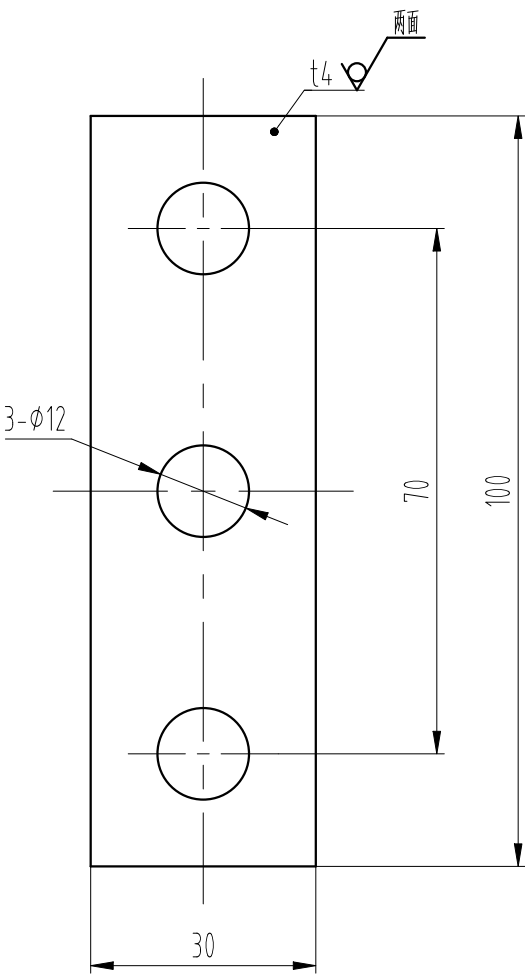
其余√^{12.5}



技术说明:

- 1、边角去毛刺，锐角倒钝；
- 2、表面电镀白锌，厚度不得小于8μm。

						AODEPU® 宁波奥德普电梯部件有限公司 NINGBO AODEPU ELEVATOR COMPONENTS CO.,LTD.						
						钢板 6/Q235B					拉手板	
标记	处数	分区	更改文件号	签名	年、月、日	阶段标记		重量	比例			
设计	叶辉	2023.2.27	标准化								OX188BX-3	
										1.5:1		
审核	胡建升	2023.2.28										
工艺	竺钊辉	2023.2.28	批准	俞礼园	2023.3.1	共 张 第 页						



技术要求
1 去锐角毛刺；
2 表面电镀白锌处理。

标记	处数	更改内容		签名 年月日

第一视角		实施日期		宁波奥德普电梯部件有限公司 NINGBO AODEPU ELEVATOR COMPONENTS CO., LTD.			
CC 关键特性				钢板 4.0/Q235B		连接板	
设计	刘晶	24.04.06	标准化			阶段标记	重量 比例
审核	张宏华	24.04.07					1:1
工艺	卢光园	24.04.07	批准	俞礼园	24.04.07	第 1 张	共 1 张
							X210BZA10