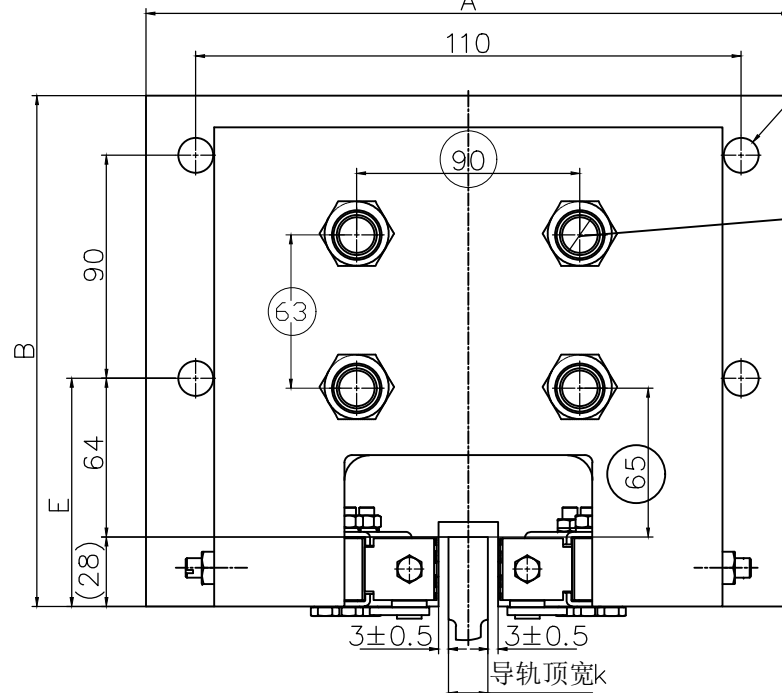
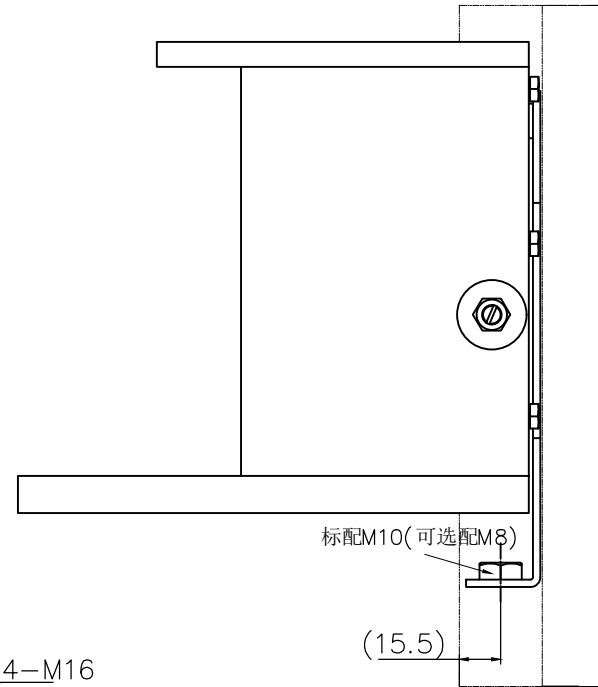
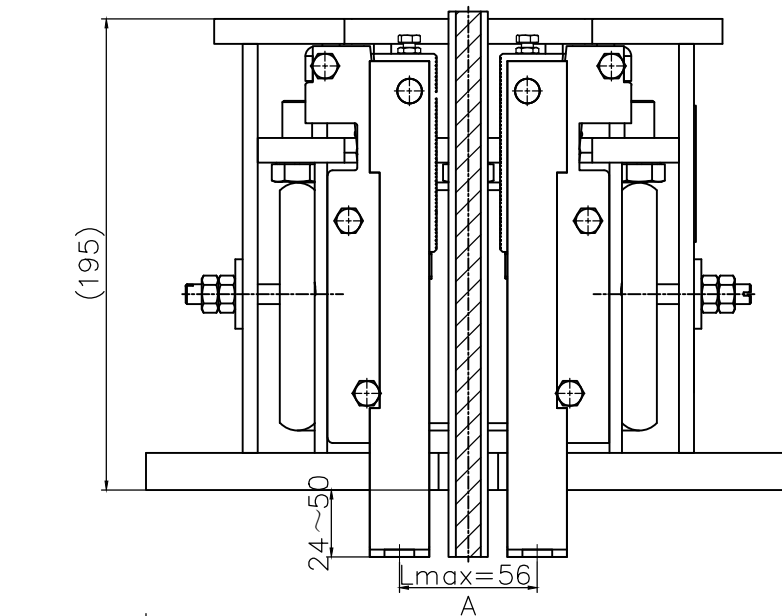


安全钳型号	安全钳类型	允许系统质量	额定速度	导轨宽度	提拉形式	安装位置
OX-188	渐进式	000~4000kg	≤0.5m/s	≤16mm	双提拉（标配M10）	轿厢侧、对重侧



4-M16

与导靴OX-129相配

4-M12

1. 本件适用额定速度: $\leq 2.5 \text{ m/s}$, 允许系统质量(P+Q)需参照有效的型式试验报告; 生产时需注明参数要求;

T25-D00317 非标安全钳孔位

							总装图	宁波奥德普电梯部件有限公司		
标记	处数	分 区	文件更改	筹 名	年、月、	日			渐进式安全钳	
设 计			标准化					阶段标记		重量
校 对							A			
审 核								17.67	1:2	
工 艺			批 准				共	张	第	张
										OX-188

借(通)用件登记
旧底图总号
底图总号
签 字
日 期