

安全钳型号	安全钳类型	允许系统质量	额定速度	导轨导向面宽度(T)	提拉形式	安装位置
OX-188B	渐进式	900~2800kg	≤2.5m/s	≤16mm	单提拉(M8)	轿厢侧、对重侧

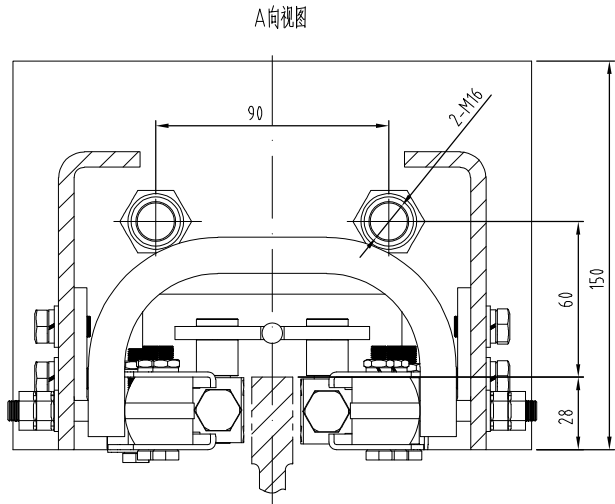
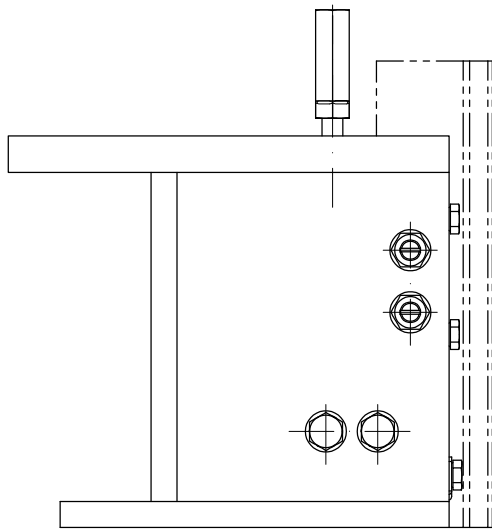
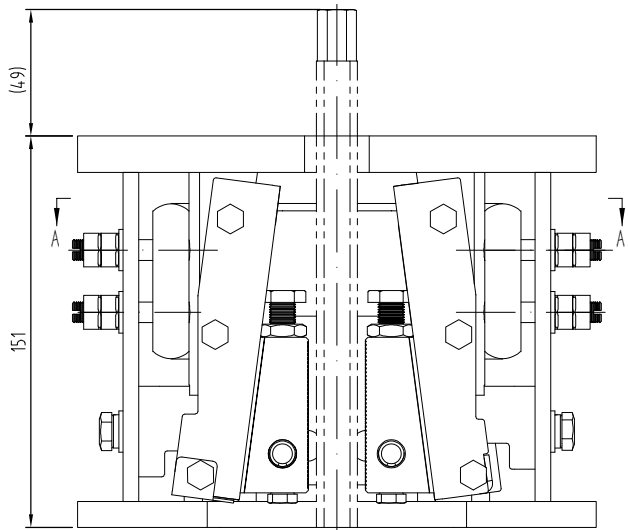


表1 烤漆颜色明细表

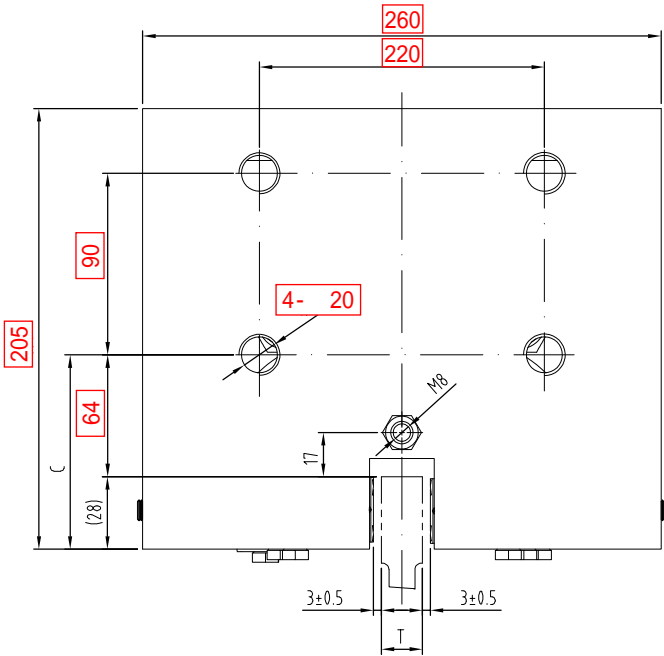
品番	烤漆颜色
L01	RAL6005本色
L02	RAL7037灰色
L03	RAL5015蓝色

表2 未注尺寸明细表

型号	A	B	C	D	匹配导轨
A01	200	110	75	70	OX-029
A02	260	220			

技术说明:

1. 本件适用额定速度: ≤2.5m/s, 允许系统质量(P+Q)需参照有效的型式试验报告, 生产时需注明参数要求;
2. 本件按匹配单提拉板(螺纹孔M8)形式绘制, 如配用双提拉杆(螺纹孔标配M10, 选配M8)需注明;
3. 本件按配OX-029导轨绘制, 如配用其它导轨需注明参数。



						宁波奥德普电梯部件有限公司 NINGBO AODEPU ELEVATOR COMPONENTS CO.,LTD.			
①				周正	20220516	总装图			安全钳
②				周正	20210607				
标记	处数	分区	更改文件号	签名	年、月、日	阶段	标记	重量	比例
设计	周正	20200917	标准化			共	张	第	页
审核						C			1:2
工艺			批准						