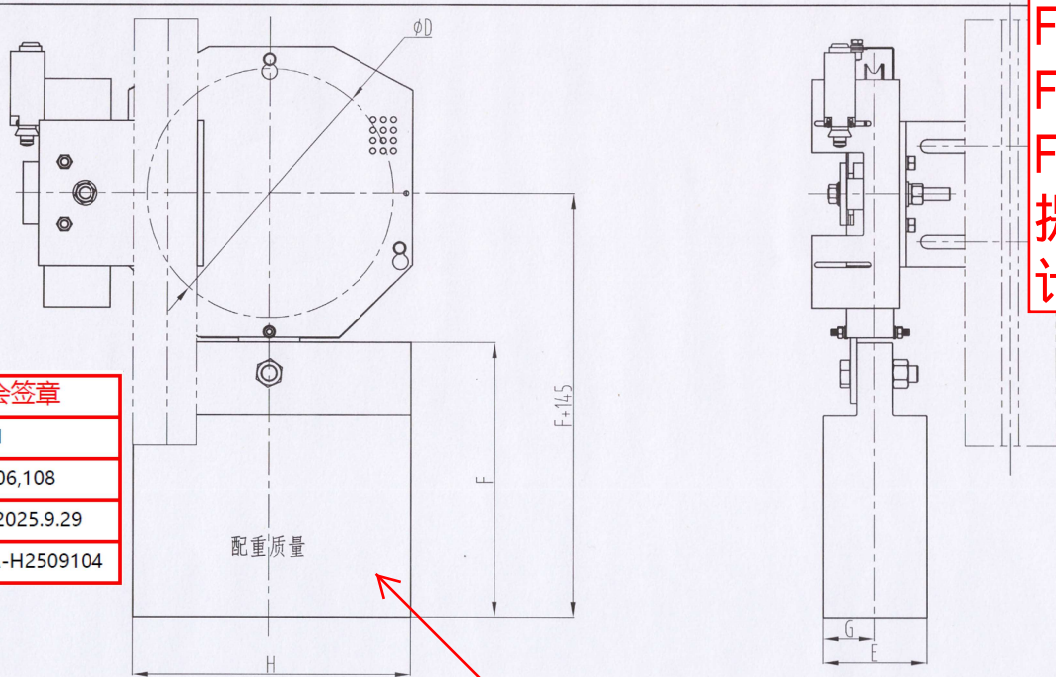


FB-X0A2619ADH004-S56838
FB-X0A2619ADH004-S56839
FB-X0A2619ADH004-S56840
FB-X0A2619ADH004-S56841
提升高度超限，供应商自行设计，土建图见下页

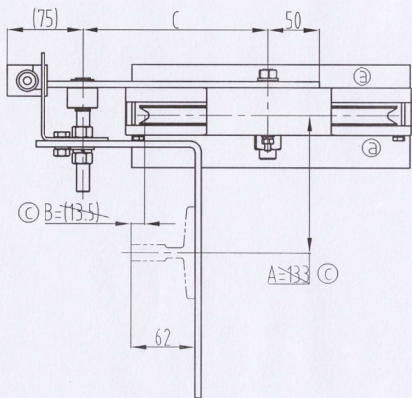
杭州西奥电梯有限公司会签章

西奥图号	XOA2619ADH		
西奥件号	001~010,102,104,106,108		
确认人	王行军 姚华	日期	2025.9.29
共 1 页 第 1 页	CA号	CA-H2509104	



- 技术要求
- 1 本件按φ24.0绳轮绘制，具体使用时根据指令装配（注意绳轮半径、绳槽规格等）；
 - 2 配重块使用根据指令要求，本图按配30kg重晶石配重绘制；
 - 3 参数A值根据实际使用时需将绳轮部分调整装配位置才能实现；
 - 4 参数B与导轨位置及其绳轮情况对应，使用时需注意；
 - 5 配重质量标识统一标注在绳轮正面方向的配重块表面中心位置如图；
 - 6 本件防护采用全防护形式，本图为杭州西奥定制；
 - ⑦ 本产品绳轮采用钢板轮。

改为重晶石40KG



杭州西奥件号	奥德普件号	绳轮半径 (mm)	钢丝绳直径 (mm)	A	B	C	E	F	G	H	提升高度 (m)	配重质量 (kg)	配重材质	匹配导轨
XOA2619ADH001	AX200V028G01	240	6	133~150	135	180	100	265	50	270	0~50	18	重晶石	T75/T89
XOA2619ADH002	AX200V028G02	240	8			180	100	265	50	270	0~50	18		
XOA2619ADH003	AX200V028G03	240	6			180	140	305	70	300	50~100	30		
XOA2619ADH004	AX200V028G04	240	8			180	140	305	70	300	50~100	30		
XOA2619ADH005	AX200V028G05	240	6			180	55	250	25	260	0~50	18	铸铁	T75/T89
XOA2619ADH006	AX200V028G06	240	8			180	55	250	25	260	0~50	18		
XOA2619ADH007	AX200V028G07	240	6			180	70	275	35	250	50~100	30		
XOA2619ADH008	AX200V028G08	240	8			180	70	275	35	250	50~100	30		
⑪ XOA2619ADH102	AX200V028G09	240	6			180	100	265	50	270	0~50	18	重晶石	T75/T89
⑪ XOA2619ADH104	AX200V028G10	240	6			180	140	305	70	300	50~100	30		
⑪ XOA2619ADH106	AX200V028G11	240	6			180	55	250	25	260	0~50	18	铸铁	T75/T89
⑪ XOA2619ADH108	AX200V028G12	240	6			180	70	275	35	250	50~100	30		
⑫ XOA2619ADH009	AX200V028G13	200	6	30		180	100	265	50	270	0~50	18	重晶石	T75/T89
⑫ XOA2619ADH010	AX200V028G14	200	6			180	140	305	70	300	50~100	30		

图号: A3 Ver 1.1

①	2	修改错误，240更改为200	李民生	25.9.28
②	2	增加件号009~010	李民生	24.10.09
③	1	增加技术要求7	李民生	24.05.14
④	3	删除=(13.5)，删除=133，A列改为133~150	张梦璐	24.4.18
标记	处数	更改内容	签名	年月日

第一视角

实施日期

CC 关键特性

总装图

张紧装置

阶段标记

重量

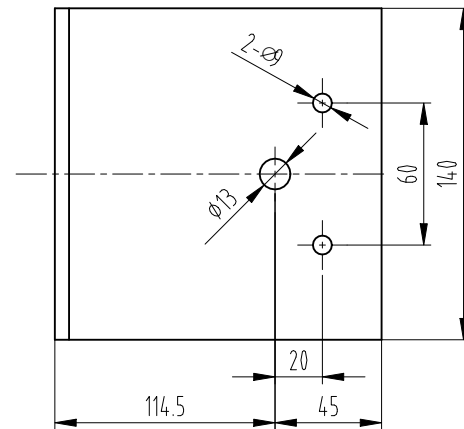
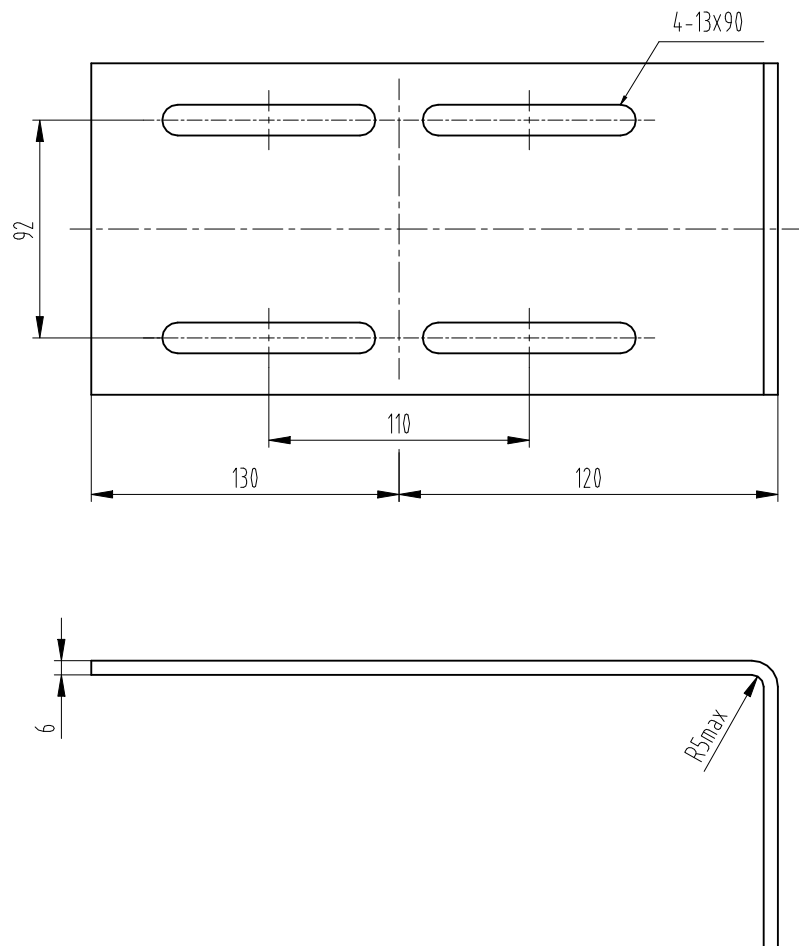
比例

1:5

第 1 张

共 1 张

AX200V028



技术要求

- 1 去锐边毛刺;
- 2 表面粉末喷涂, 颜色由生产指令确定。

						Q235A/6.0			宁波奥德普电梯部件有限公司	
标记	处数	分区	文件更改号	签名	年月日	阶段标记			安装底板	
设计			标准化							
校对						共 2 页			OX200.1-1	
审核										
工艺			批准			第 1 页				

信(通)用件登记

旧底图总号

底图总号

签字

日期