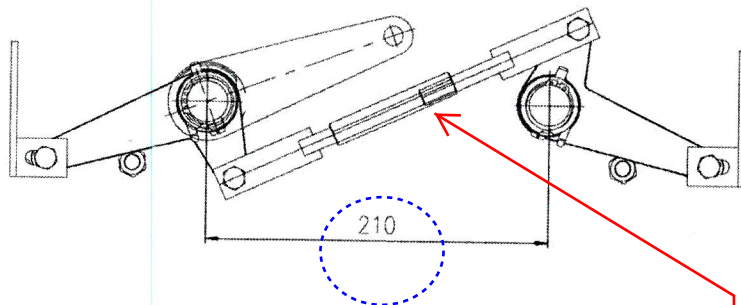
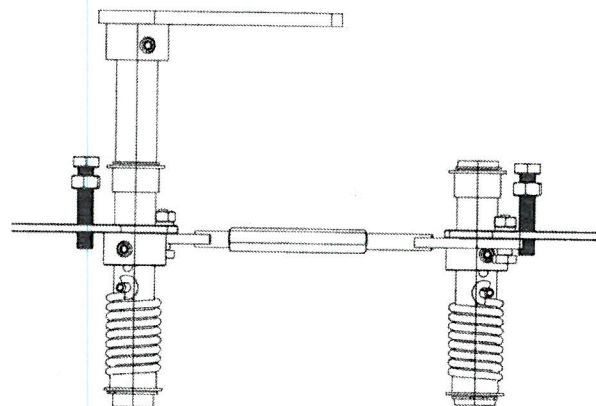
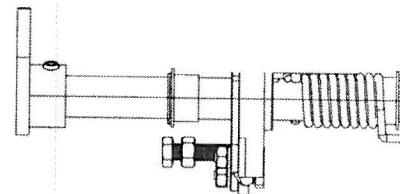


第一角画法	基本尺寸	0.5~6	6~30	30~120	120~400	400~1000	1000~2000	2000~4000	倾角/圆角	0.5~3	3~6	>6	角度(圆角长度)	>0~10	10~50	50~120	120~400	>400	焊接
	未注公差	±0.1	±0.2	±0.3	±0.5	±0.8	±1.2	±2.0	未注公差	±0.2	±0.5	±1.0	未注公差	±1°	±0.5°	±0.3°	±0.15°	±0.1°	

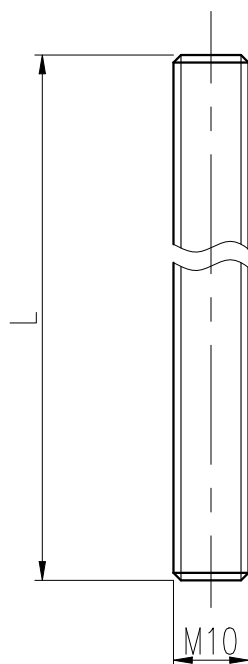


改M10六角左右旋
螺母M10X80



								苏州菱怡电梯有限公司	
								提拉机构	
标记	数量	更改文件号	签字	日期				LYEHB183-NS	
设计					图样标记	重量	比例		
审核					图线	A4	第 页		
工艺									

其余 6.3



技术要求

- 1 去锐角毛刺，表面平整；
- 2 未注倒角C1。

55-60

55-60

每套各1件，L=~~70~~mm（左旋）和~~1000~~mm（右旋）。

标记	处数	更改内容		签名 年月日

第一视角

实施日期



宁波奥德普电梯部件有限公司
NINGBO AODEPU ELEVATOR COMPONENTS CO., LTD.

CC 关键特性

圆钢10/Q235A

螺杆



设计	白卫宏	2023.9.27	标准化		
审核					
工艺			批准		

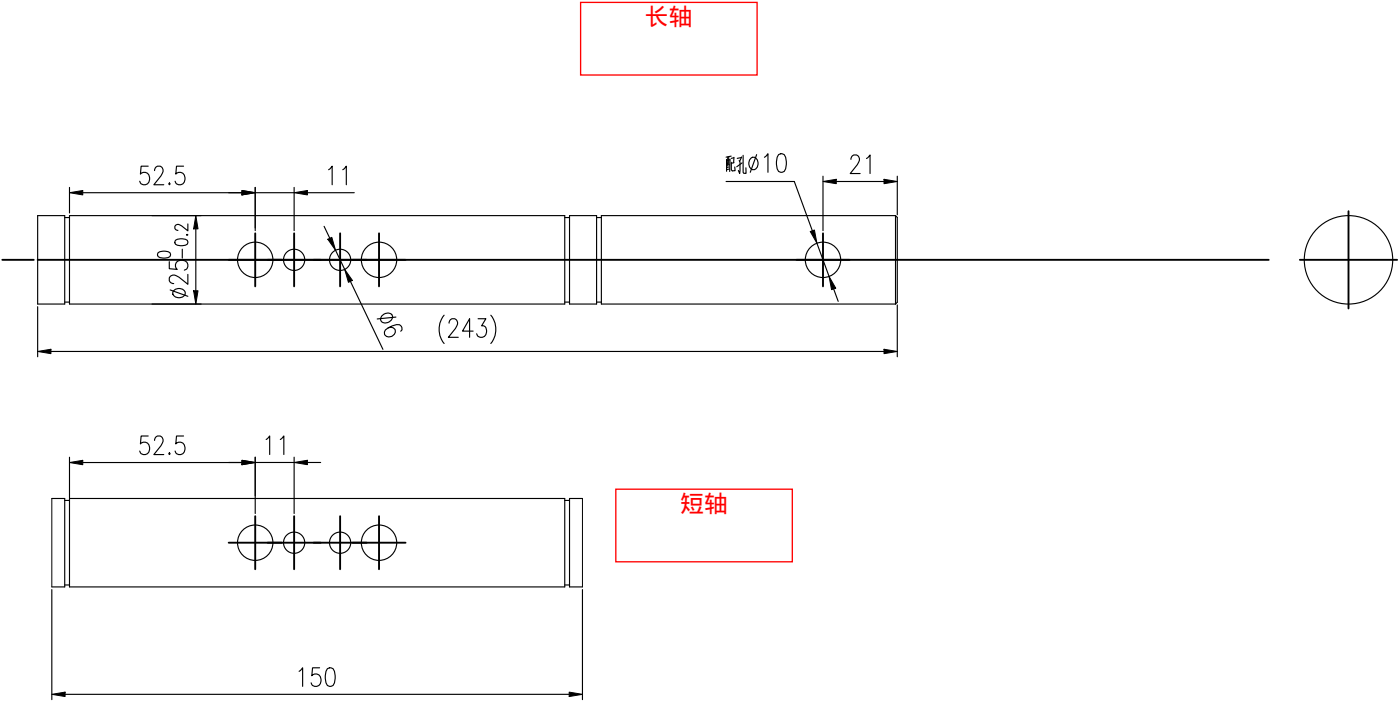
阶段标记 重量 比例

1:1

第 1 张 共 1 张

X088TFC02

第一角画法		基本尺寸	0.5~6	>6~30	>30~120	>120~400	>400~1000	>1000~2000	>2000~4000	侧角/圆角	0.5~3	>3~6	>6	角度(短边长度)	>0~10	>10~50	>50~120	>120~400	>400	焊接	
		未注公差	±0.1	±0.2	±0.3	±0.5	±0.8	±1.2	±2.0	未注公差	±0.2	±0.5	±1.0	未注公差	±1°	±0.5°	±0.3°	±0.15°	±0.1°		
项 目	NL Y2510W45 万科高线公园森之岛9栋3单元502										工 艺 名 称		下料尺寸(长×宽)		数 冲	折 弯	机 加	焊 接	外 协	装 配 包 装	
数 目	1件/每台										步 骤										



技术要求
1、用成品整改。

				Q235	苏州菱怡电梯有限公司		
					轴(1A 操纵轴)		
标记	变更内容	签字	日期		23026004713		
设计		标准化					
审核							
工艺		日期					
				图样标记	重量	比例	
						1:1.5	
				图纸	A4	第 页	