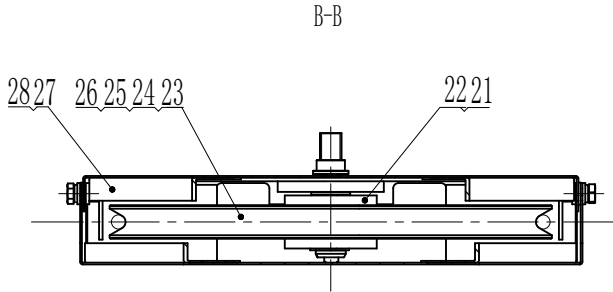
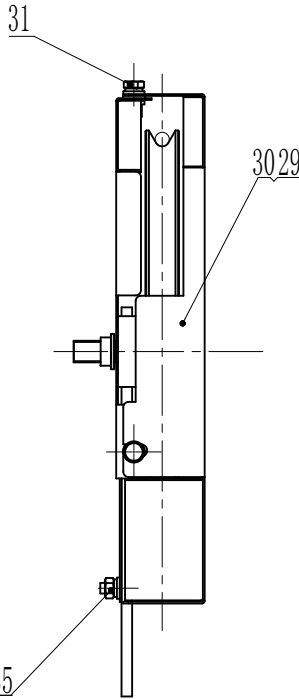
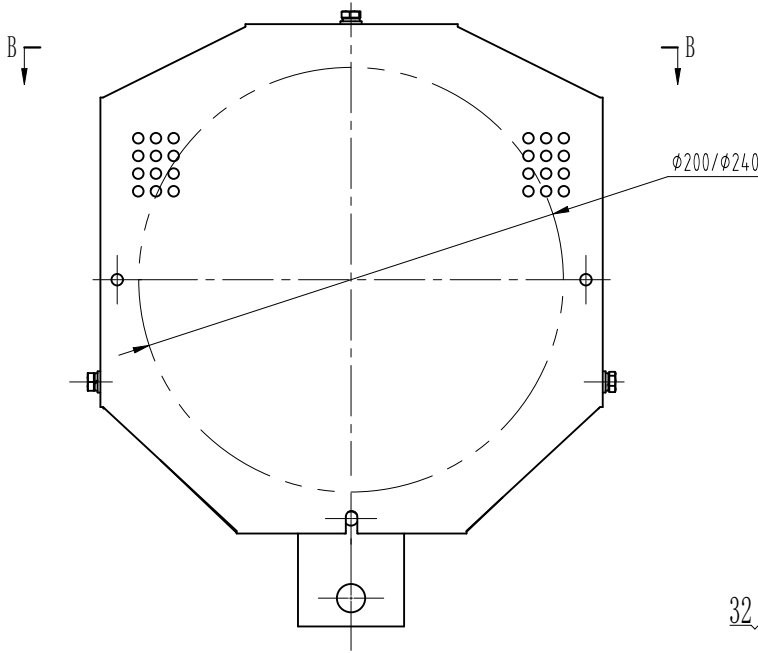


-POS	名称	DEF	图号	G番	材料	涂装	备注	-POS	G02	G03
-21	护罩组件	DWG	X30000B02	G01				-21	1	
-22	护罩组件	DWG	X30000B02	G02				-22		1
-23	绳轮 (双轴承)	DWG	OX-300.3.1(S)				借用件	-23	1	
-24	绳轮 (双轴承)	DWG	OX-300.3.1(S)				借用件	-24		1
-25	平垫圈		GB/T 97.1/12					-25	1	1
-26	六角螺母		GB/T 6170/M12					-26	1	1
-27	前护罩φ200	DWG	X20000B05				借用件	-27	1	
-28	前护罩φ240	DWG	X20000B03				借用件	-28		1
-29	后护罩φ200	DWG	X20000B06				借用件	-29	1	
-30	后护罩φ240	DWG	X20000B04				借用件	-30		1
-31	螺栓组合件		GB/T 9074.13/M6×10					-31	3	3
-32	平垫圈		GB/T 97.1/6					-32	1	1
-33	短挡绳杆	DWG	X20000B01	G01			借用件	-33	1	1
-34	弹垫		GB/T 93/6					-34	1	1
-35	六角螺母		GB/T 6170/M6					-35	1	1

G番	直径	绳轮结构
G02	200	双轴承
G03	240	双轴承

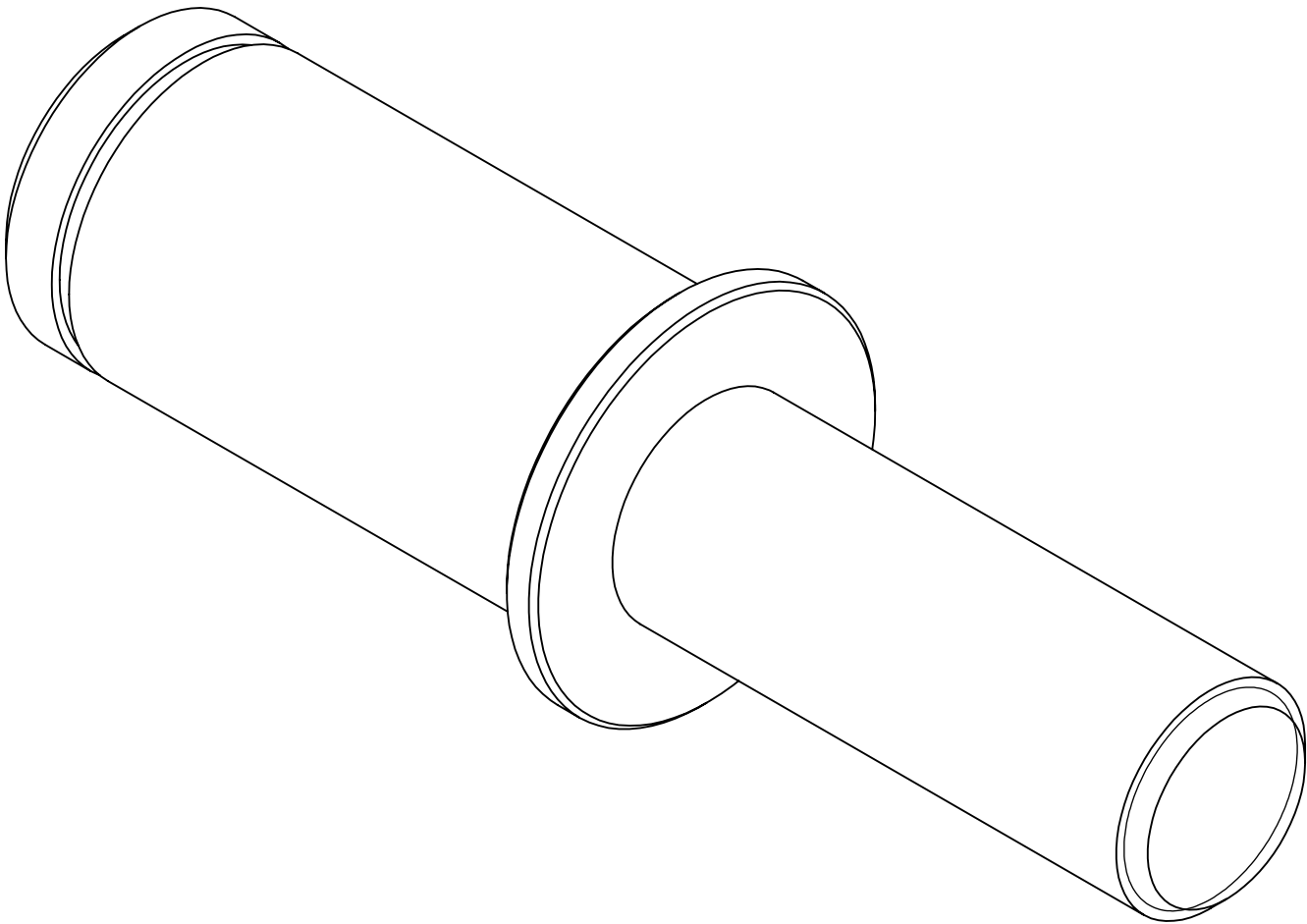
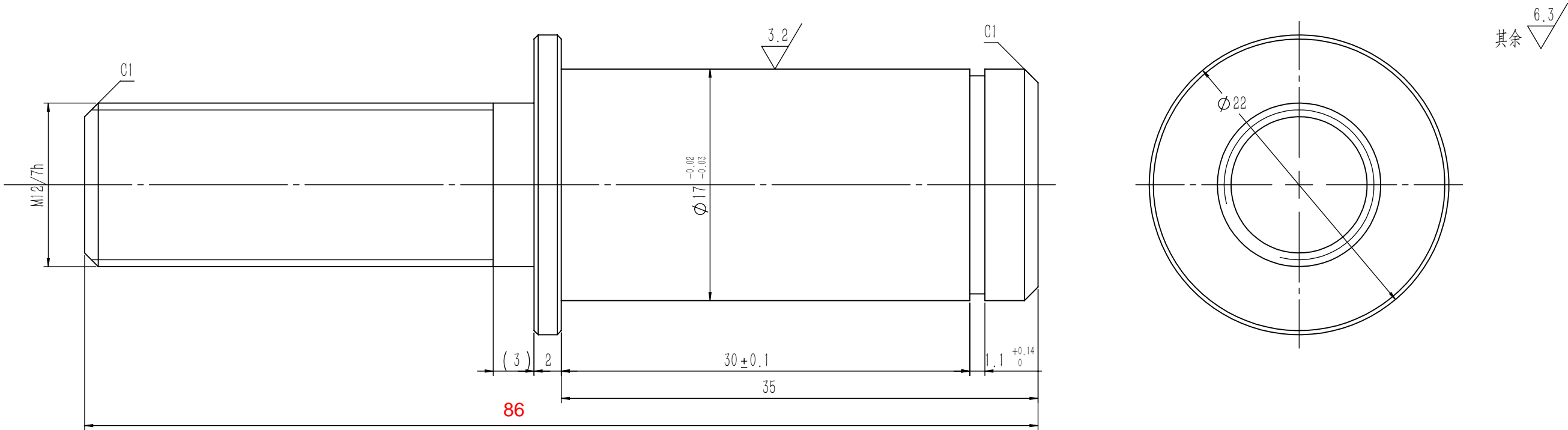


- 技术要求
- 1 本件绳轮节径需根据匹配限速器型号确定或根据客户要求确定；
 - 2 本图按照双轴承形式绘制；
 - 3 装配后要求绳轮转动灵活可靠，且护罩需与绳轮槽对应；
 - 4 本图用于全防护，具体护罩大小根据绳轮直径选择。

图框: A3 Ver 1.1

				第一视角				实施日期				宁波奥德普电梯部件有限公司 NINGBO AODEPU ELEVATOR COMPONENTS CO.,LTD.			
				CC 关键特性											
				设计	宋剑	20221017	标准化					绳轮组件			
				审核	刘晶	20221017									
				工艺	竺钊辉	20221017	批准	俞礼园	20221017			X30000B00			
标记	处数	更改内容			签名	年月日					阶段标记	重量	比例		
												第 2 张	共 2 张		

OX300.3-1(S)	基本尺寸	0~6	6~30	30~120	120~400	400~1000	1000~2000	2000~4000
	公差	0.1	0.2	0.3	0.5	0.8	1.2	2.0



技术说明
1.边角去毛刺，未注明倒角为0.3~0.5×45°；
2.表面镀锌处理；
3.本件适用于双轴承绳轮装配中。

借(通)用件登记
旧底图总号
底图总号
签 字
日 期

						20#/Φ22			宁波奥德普电梯部件有限公司			
									绳轮主轴(双)			
标记	处数	分 区	文件更改号	签 名	年、月、日	阶段标记						
设 计			标准化									
校 对						0.10			3:1			
审 核												
工 艺			批 准			共 1 张			OX300.3-1(S)			
						第 1 张						

