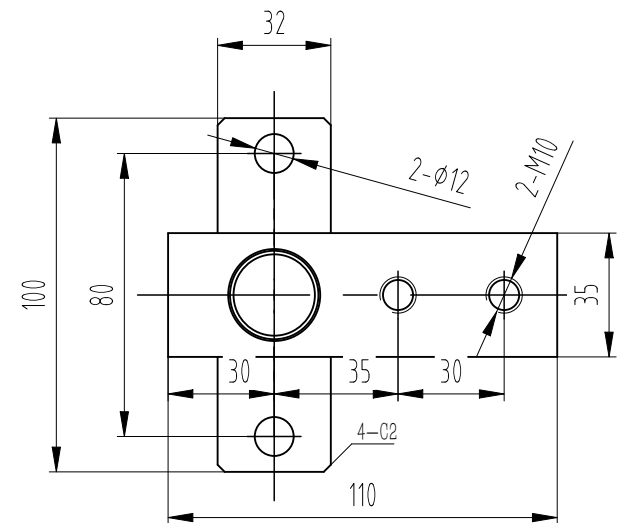
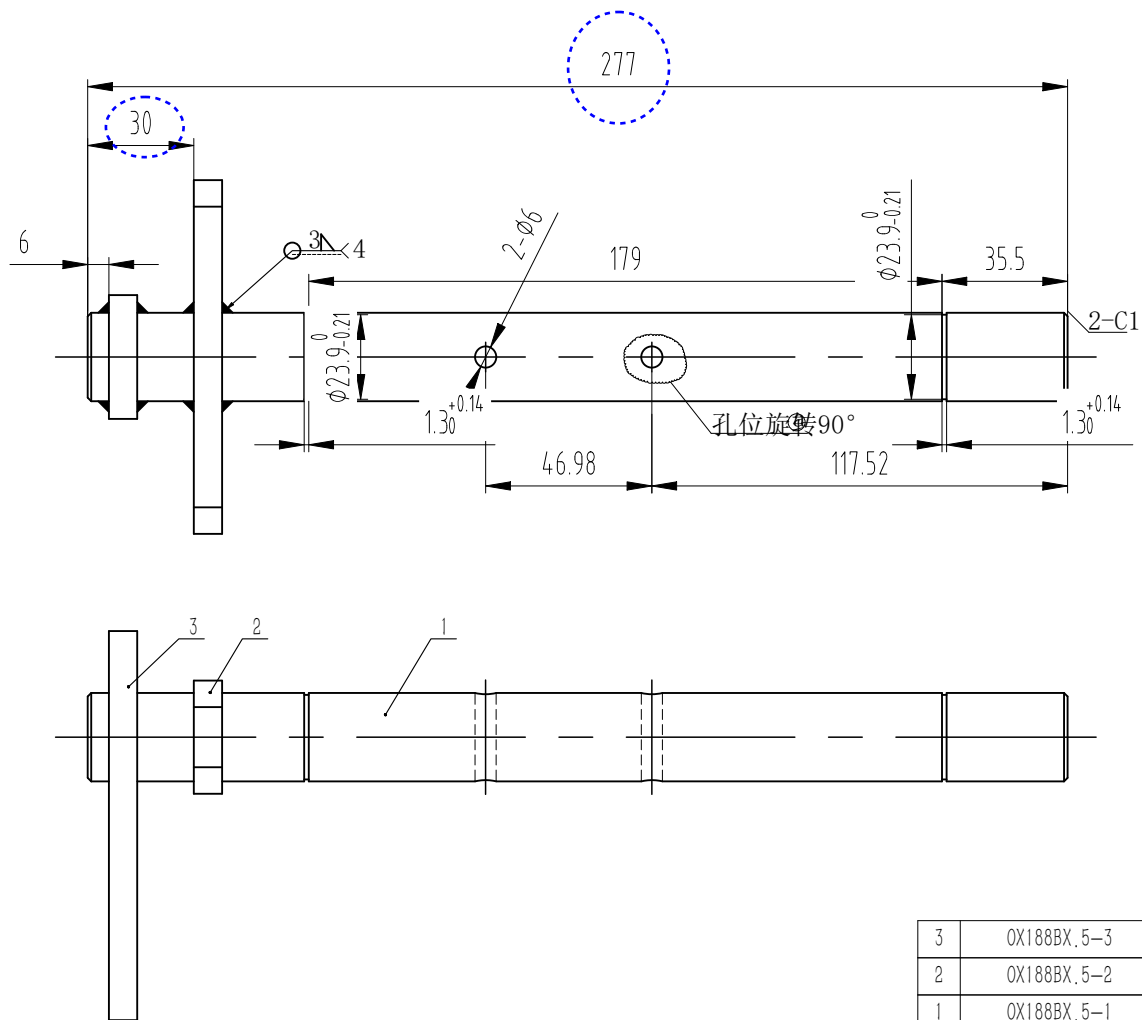


	提拉方向	导轨大小
G01	左置	10mm
G02	左置	16mm
G03	右置	10mm
G04	右置	16mm

技术说明:

- 1、型号: OX-188B, 型式报告见 OX-188B。
- 2、本装置安装安全开关为 T1R236H-11Z-U180(自动复位), 如需要配发手动复位开关时需注明;
- 3、制动时连接舒畅无卡滞;
- 4、总允许质量 P+Q: 900-2800kg, 速度 $V \leq 2.5\text{m/s}$, 具体数值见客户订单;
- 5、导轨顶面间距 DBG: 550-1800mm, DBG 值见客户订单;
- 6、本图提拉方向为右置, 左置对称, 具体参数见表格。

						AODEPU [®] 宁波奥德普电梯部件有限公司 NINGBO AODEPU ELEVATOR COMPONENTS CO., LTD.			
b			增加扭簧方向	叶辉	2023.10.30	总装图			一体式安全钳
a			整版替换	叶辉	2023.4.14				
标记	处数	分区	更改文件号	签名	年、月、日	阶段标记			OX188BX
设计	叶辉	2023.4.14	标准化			重量	比例		
审核	胡建升	2023.4.14				1:5			
工艺	竺钊辉	2023.4.18	批准	俞礼园	2023.4.20	共	张	第	页

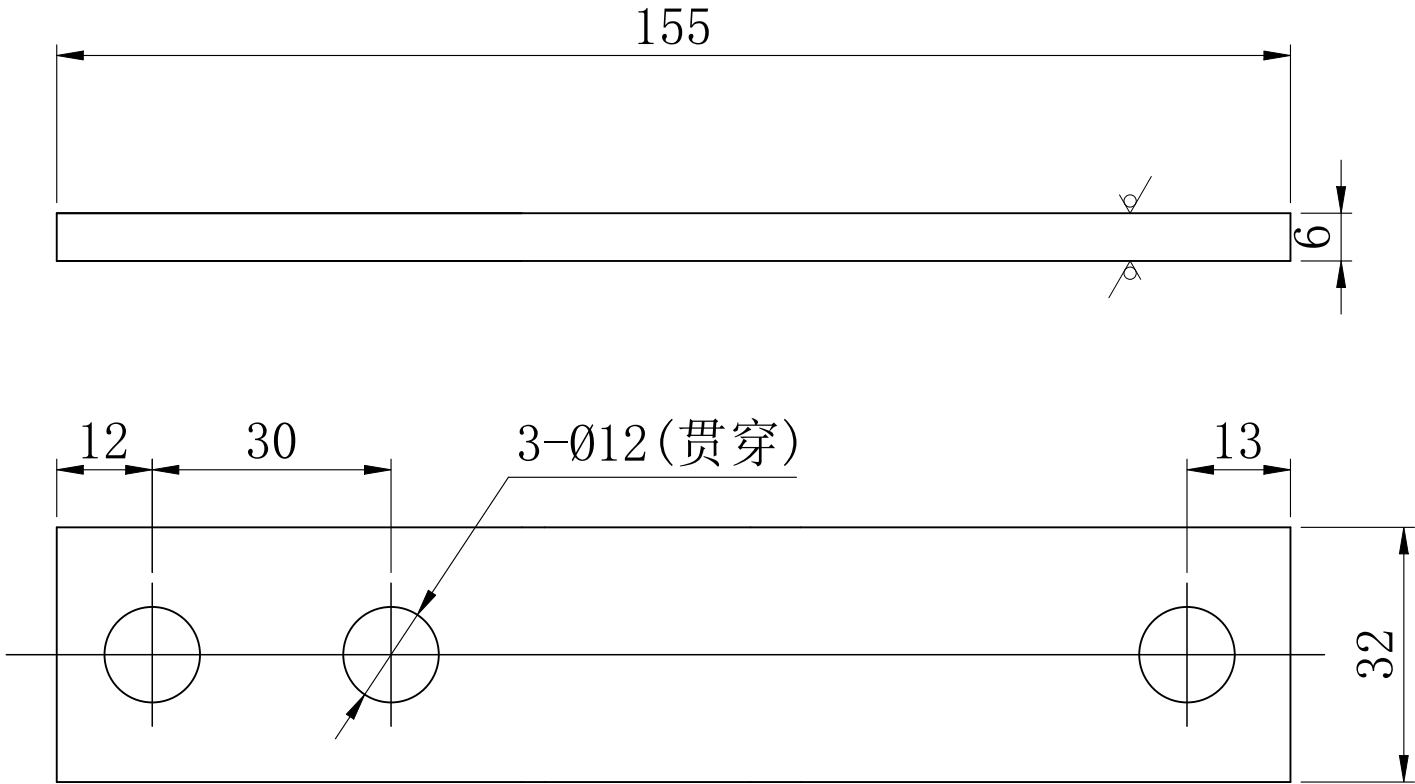


技术说明:

- 1、本件采用电焊连接,焊接可靠,无虚焊漏焊,焊渣去净;
- 2、表面电镀白锌,厚度不得小于 $8\mu\text{m}$;
- 3、焊接后整体无扭曲变形等缺陷,保持轴杆平直光洁。

3	OX188BX.5-3	拉手安装板	1	钢板 8/Q235B			见本图	
2	OX188BX.5-2	联动曲柄	1	钢板 8/Q235B			见本图	
1	OX188BX.5-1	联动轴	1	圆钢 25/Q235B			见本图	
序号	图 号	名 称	数量	材 料	单计 总计		备注	
					重量			
				AODEPU® 宁波奥德普电梯部件有限公司				
				NINGBO AODEPU ELEVATOR COMPONENTS CO.,LTD.				
①	1	叶辉	2023.10.30	焊接件		联动轴组件		
标记	处数	分区	更改文件号	签名	年、月、日			
设 计	叶辉	2023.2.27	标准化			阶 段 标 记	重 量	比 例
审 核	胡建升	2023.2.28						OX188BX.5
工 艺	竺钊辉	2023.2.28	批 准	俞礼园	2023.3.1	共 张 第 页		

其余 12.5



技术说明:

- 1、边角去毛刺，锐角倒钝；
- 2、表面电镀白锌，厚度不得小于8μm。

						<div><div></div><div>宁波奥德普电梯部件有限公司</div><div>NINGBO AODEPU ELEVATOR COMPONENTS CO.,LTD.</div></div>							
						钢板 6/Q235B						拉手板	
标记	处数	分区	更改文件号	签名	年、月、日	阶 段 标 记		重 量	比 例				
设 计	叶辉	2023.2.27	标准化								OX188BX-3		
									1.5:1				
审 核	胡建升	2023.2.28											
工 艺	竺钊辉	2023.2.28	批 准	俞礼园	2023.3.1	共 张 第 页							