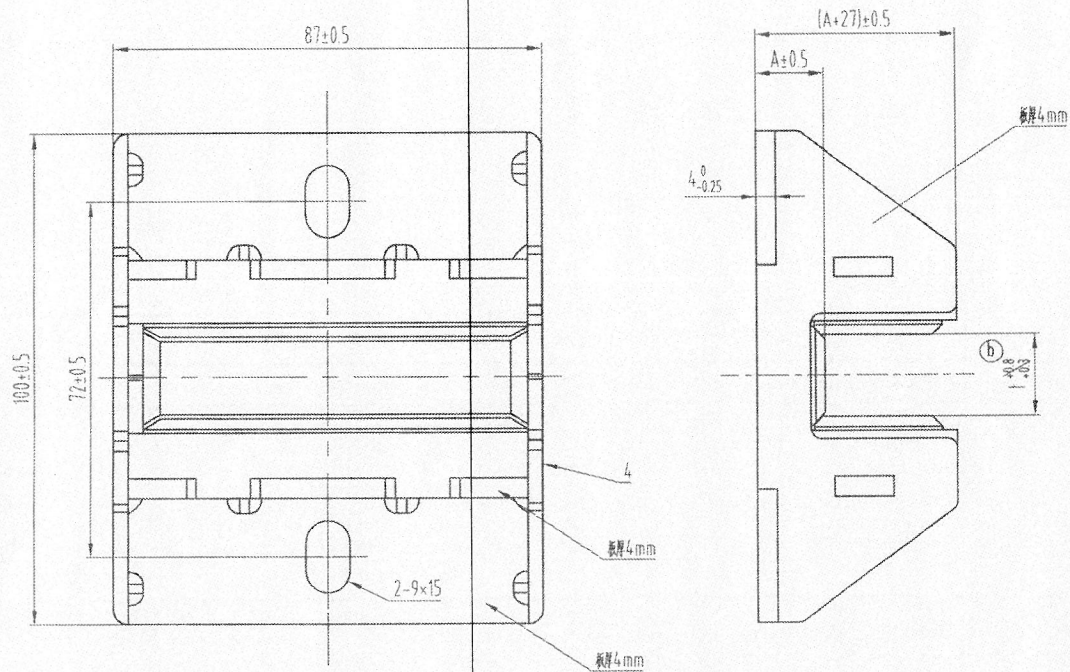


西奥图号	XOA2685ACK		
西奥件号	002-005		
确认人	赵文广	日期	2024.8.15
共4	第2页	CA号	CA-H2408062



10更改为15.88

杭州西奥件号	奥德普件号	t (mm)	A (mm)
XOA2685ACK002	AX847WY013G02	10 ^{+0.8} _{-0.3}	14
XOA2685ACK003	AX847WY013G03	10 ^{+0.8} _{-0.3}	24
XOA2685ACK004	AX847WY013G04	16 ^{+0.8} _{-0.3}	14
XOA2685ACK005	AX847WY013G05	17 ^{+0.5} _{-0.3}	24

FB-XOA2685ACK002-K20705
T=15.88

技术要求

- 1 本产品为OX-847WY弹性滑动导靴，为杭州西奥定制，尺寸和结构更改需双方确认；
- 2 本产品适用于对重侧，匹配小载荷乘客电梯，适用速度≤1.75m/s；

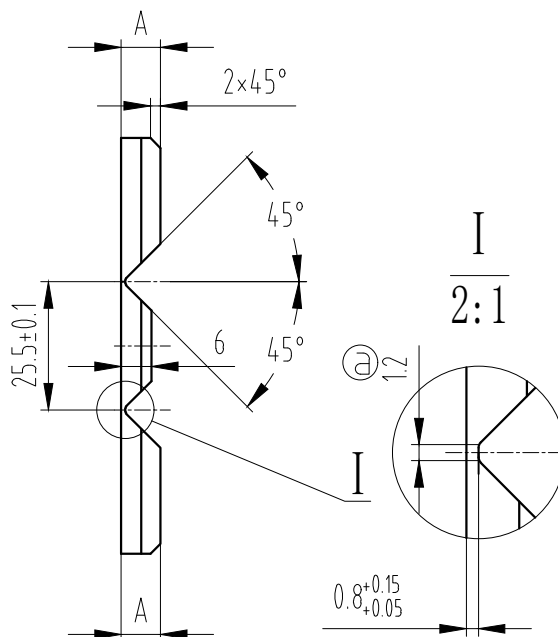
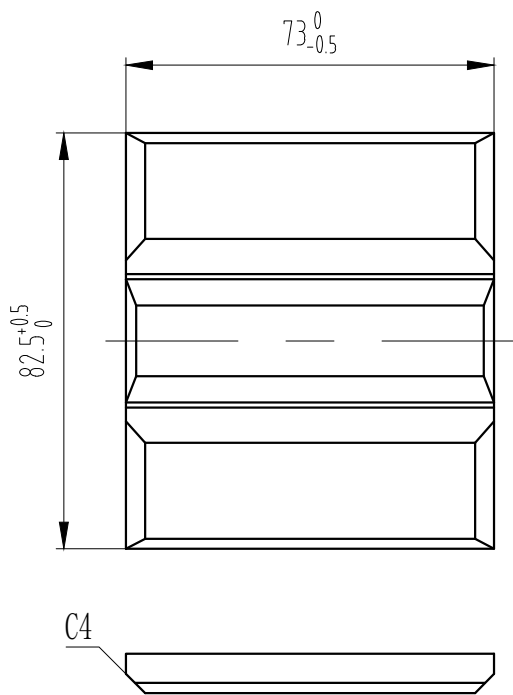
图号: A3 Ver 1.4

				第一视角				实施日期				宁波奥德普电梯部件有限公司 NINGBO AODEPU ELEVATOR COMPONENTS CO., LTD.			
				CC 关键特性											
				设计 李民生 24.7.22 标准化											
				审核 李民生 24.8.14 工艺											
				批准 2024.8.14											
				第3张 共2张											

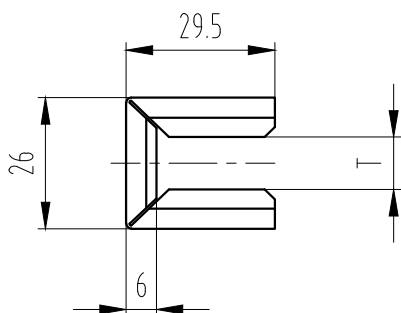
标记	处数	更改内容
①	3	删除10.8, 删除16.4, 增加17 ^{+0.5} _{-0.3} , 增加10.8 ^{+0.8} _{-0.3}

导靴

AX847WY013



注：下图为安装后折弯图，
检测折弯后尺寸时，
需将靴衬安装至靴衬支架内，
通过止通规检验尺寸T



尺寸表

X847WY002_	G01	G02
T	10.7 ^{+0.4} _{-0.1}	15.88 ^{+0.5} ₊₀
A	7.8 ^{+0.1} _{-0.1}	5.06 ^{+0.1} _{-0.1}

技术要求

- 表面无毛刺；
- 成型后无飞边，毛刺，气泡，裂纹，缺口等缺陷；
- 颜色为黑色。

②	1	添加槽宽尺寸1.2	陈东阳	25.10.13
标记	处数	更改内容	签名	年月日

第一视角

实施日期

CC 关键特性



宁波奥德普电梯部件有限公司
NINGBO AODEPU ELEVATOR COMPONENTS CO., LTD.

高分子复合材料

靴衬

设计	张梦璐	2024/4/18	标准化		
审核	胡建升	25.10.13			
工艺	卢光园	25.10.14	批准	舒佳乐	25.10.14

阶段标记	重量	比例
		1:1.5
第 张	共 张	

X847WY002