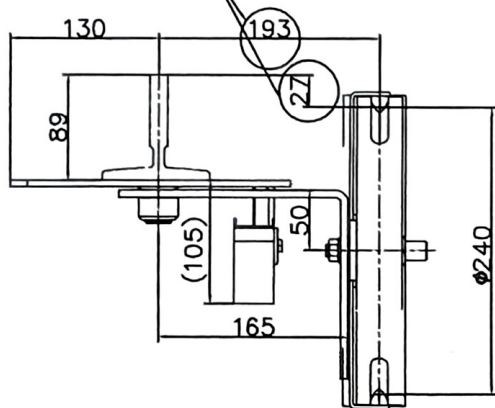


注意此值

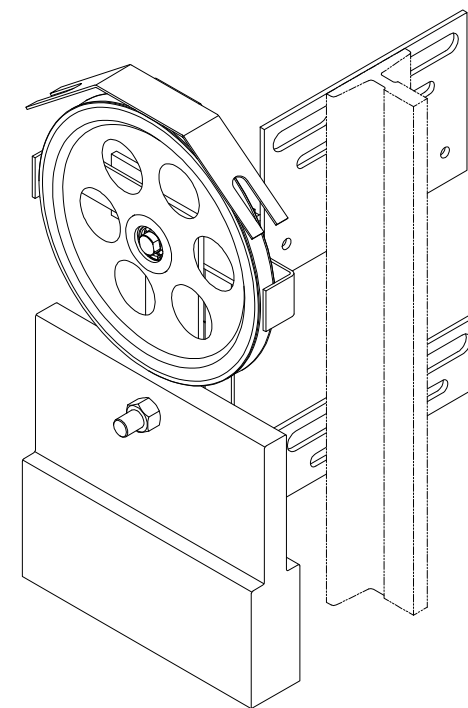


可对称装配,配重及颜色按指令要求

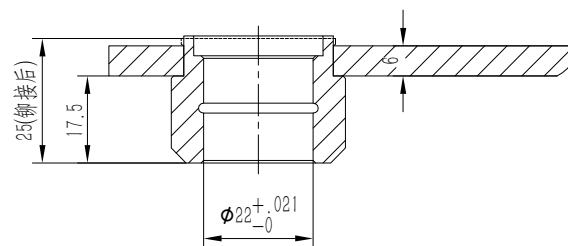
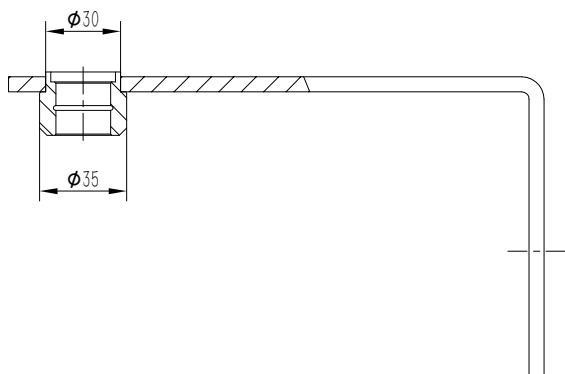
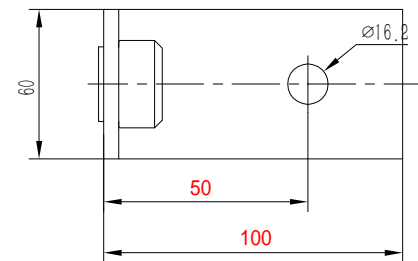
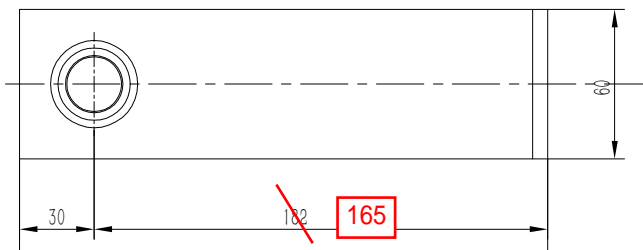
注意此项目导轨为T114/B导轨,导轨压导板间距154mm,压导板螺栓M16

备(通)用件登记
旧底图总号
底图总号
签字
日期

						宁波奥德普电梯部件有限公司		
标记	处数	分	区	文件更改	姓名	年、月、日	涨紧装置(重锤式) OX300(240-90)	
设计				标准化				
校对								
审核								
工艺				批准				
						阶段标记	重量	比例
							27.15	1:4
						共 1 套	第 1 套	



借(通)用件登记
旧底图总号
底图总号
签 字
日 期



借(通)用件登记
旧底图总号
底图总号
签字
日期

2	OX300.2-2	摇杆轴套	1	20#/ $\Phi 35$	0.09	0.09	
1	OX300.2-1	摇杆板件	1	Q235A/ $\Phi 6.0$	1.27	1.27	
序号	代号	名称	数量	材料说明	重量	总重	备注
标记	处数	分区	文件更改号	签名	年、月、日		
设计			标准化			阶段标记	重量
校对							比例
审核							
工艺			批准			共 1 张	第 1 张

宁波奥德普电梯部件有限公司

摇杆组件

OX300.2(240-90)