


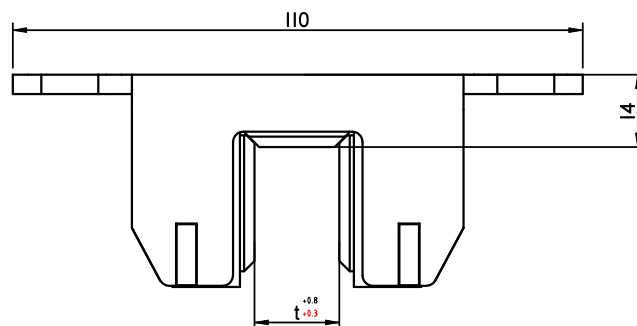
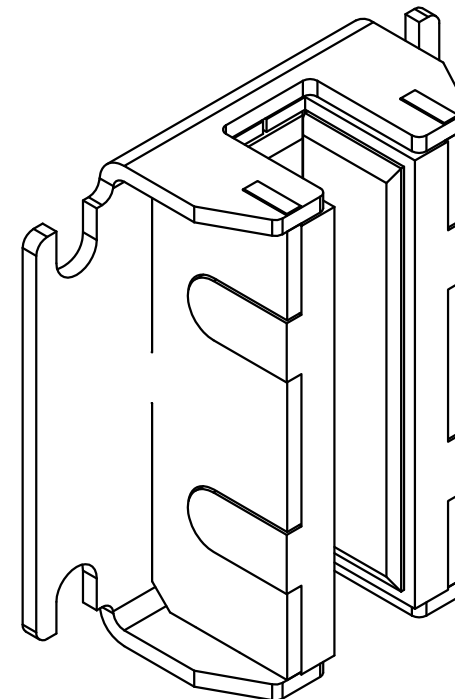
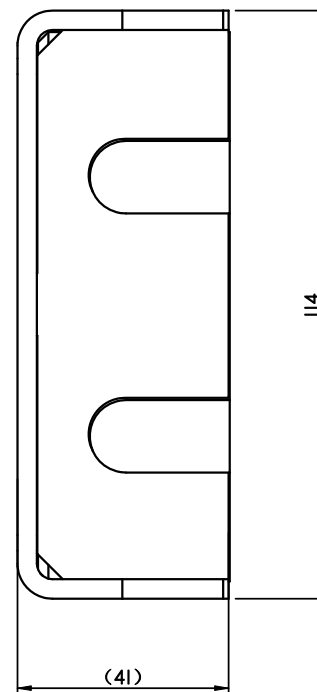
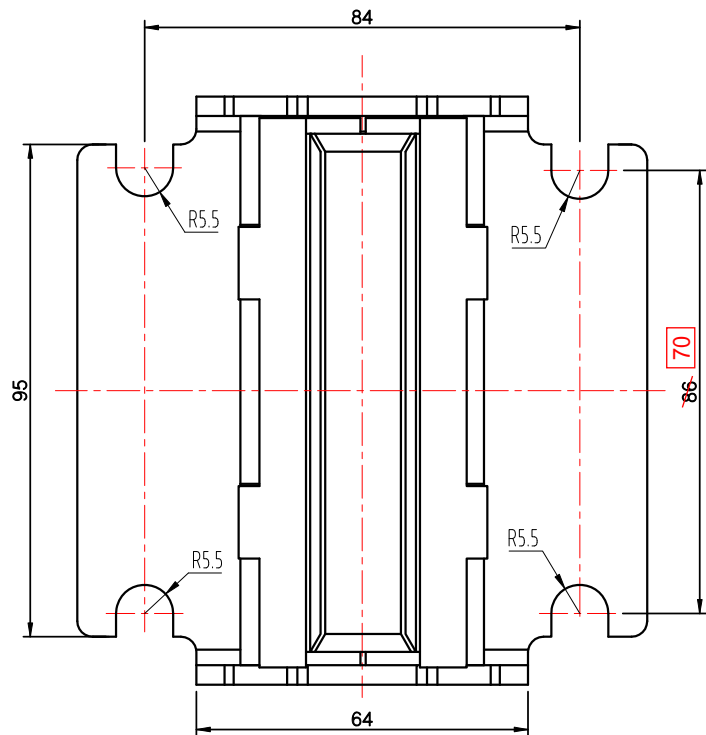


A3		LENGTH/ DIAMETER	0.5-6	>6-30	>30-120	>120-400	>400-1000	>1000-2000	>2000-4000	RADIUS/ CHAMFER	0.5-3	>3-6	>6	ANGLE (shorter side length)	0-10	>10-50	>50-120	>120-400	>400	Z = LEG LENGTH ANSI/ASME A24-98 WELDING SYMBOLS ARE USED ON THIS DRAWING UNLESS OTHERWISE NOTED	OTHER SIDE  
		TOLERANCE	± 0.1	± 0.2	± 0.3	± 0.5	± 0.8	± 1.2	± 2	TOLERANCE	± 0.2	± 0.5	± 1	TOLERANCE	± 1°	± 0.5°	± 0.3°	± 0.15°	± 0.1°		

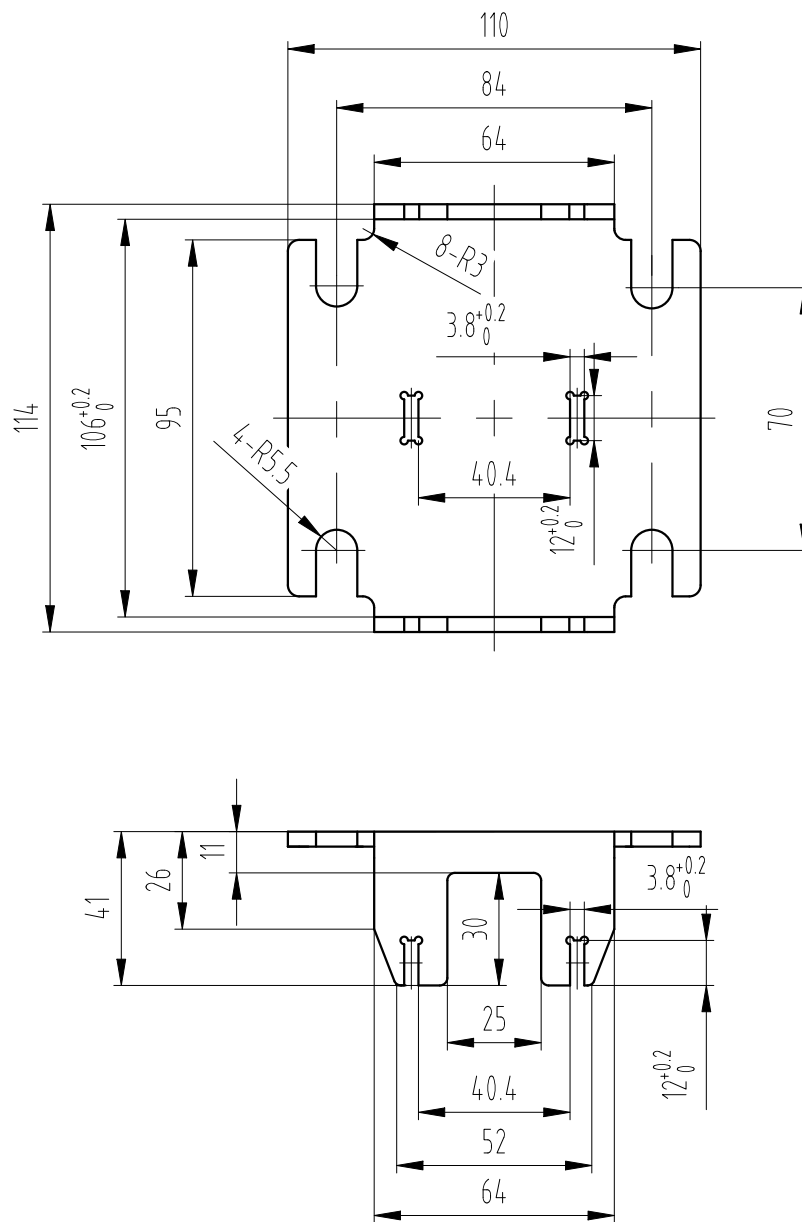


技术要求:

1. 本件为滑动导轨, 主要匹配额定载荷 $\leq 1000\text{kg}$, 额定速度 $\leq 1\text{m/s}$;
2. 导轨型号为OX-310T(XD);
3. 靴衬为高分子复合材料(带油杯), 减震橡胶为天然橡胶。

件号	VKS3Z367---	20
图面参数	t	10

						<div><div>Volkslift</div><div>Schindler</div></div>	滑动导轨 Slide Guide Shoe		VKS3Z367			
							绘图 DRAWN 崔 伟	材料: 组件	首次下发版本 FIRST VERSION	重量 WEIGHT	比例 PROPORTION	
												校对 CHK 薛泽晖
标记 MARK	更改原因及说明 CHANGE REASONS AND INSTRUCTIONS	更改日期 CHANGE DATE	更改 CHANGE	审查 CHECK	版本 VERSION	日期 DATE 2025/9/30	MATERIAL: Module	25A01		1:1		
								SHEETS 3	3	SHEET		



标记	处数	更改内容			签名 年月日

第一视角

实施日期

CC 关键特性

宁波奥德普电梯部件有限公司
NINGBO AODEPU ELEVATOR COMPONENTS CO., LTD.

钢板4.0/Q235B

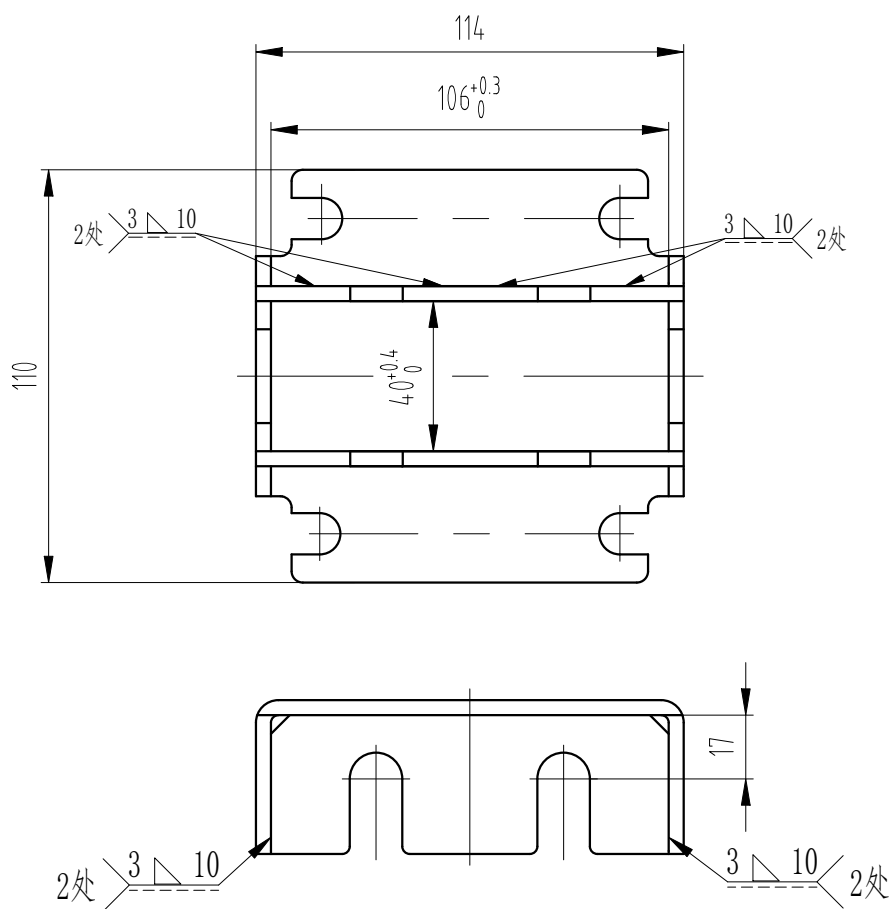
底板

设计			标准化		
审核					
工艺			批准		

阶段标记 重量 比例

1:2

第 张 共 张



技术要求：
 折弯焊接后背板整形保持平整
 焊接整形后满足导轨成品公差
 能通过止通规检验

标记	处数	更改内容		签名 年月日

第一视角

实施日期

CC 关键特性

宁波奥德普电梯部件有限公司
 NINGBO AODEPU ELEVATOR COMPONENTS CO., LTD.

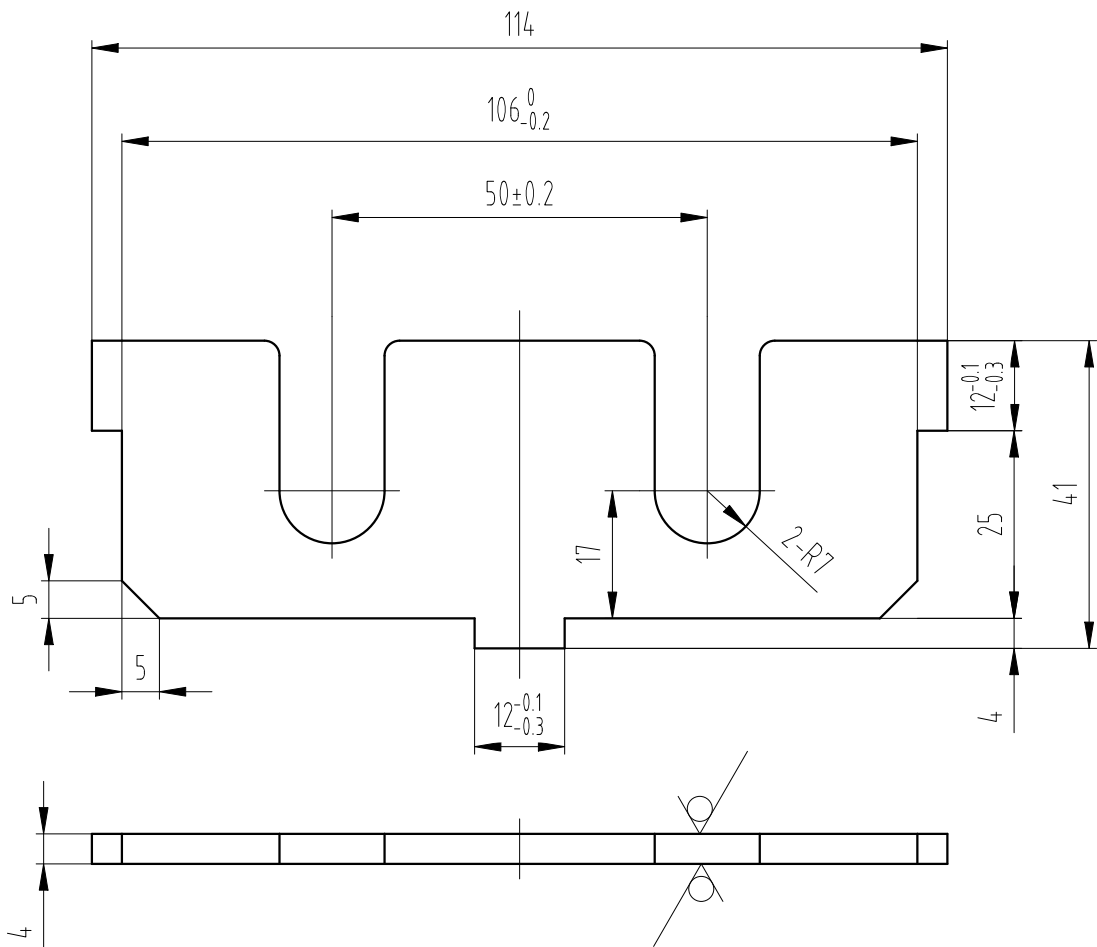
设计			标准化		
审核					
工艺			批准		

阶段标记	重量	比例
		1:2
第 张	共 张	

底板焊接图

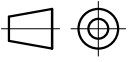
X310T0A03G01

其余 $\sqrt{12.5}$



技术要求
1 去锐角毛刺，表面平整；
2 未注圆角为R2。

	0			
标记	处数	更改内容	签名	年月日

第一视角 			实施日期			 宁波奥德普电梯部件有限公司 NINGBO AODEPU ELEVATOR COMPONENTS CO., LTD.						
CC 关键特性						钢板4.0/Q235B			侧板			
设计			标准化									
审核									1:1		X310T0A03	
工艺			批准			第 张		共 张				

图幅: A4 Ver 1.4