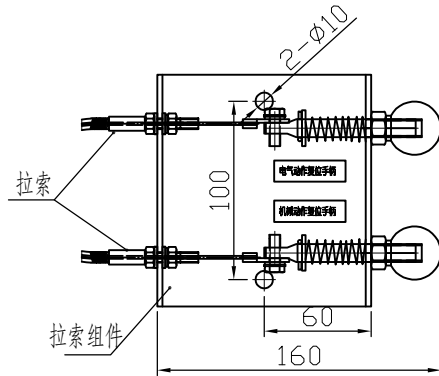


额定速度	钢丝绳公称直径	绳轮节圆直径	远程电气复位	远程触发	提拉力范围
≤ 1.0	$\phi 6$	$\phi 200$	机械拉索	机械拉索	$\geq 500N$



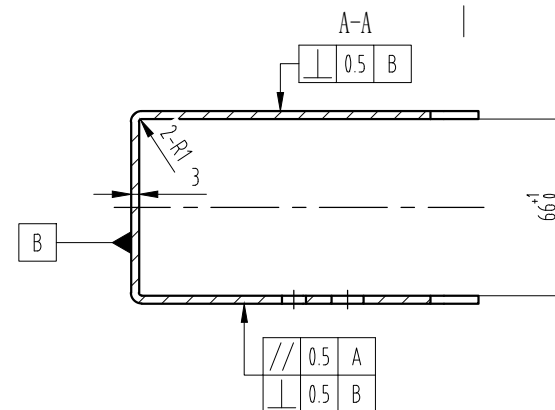
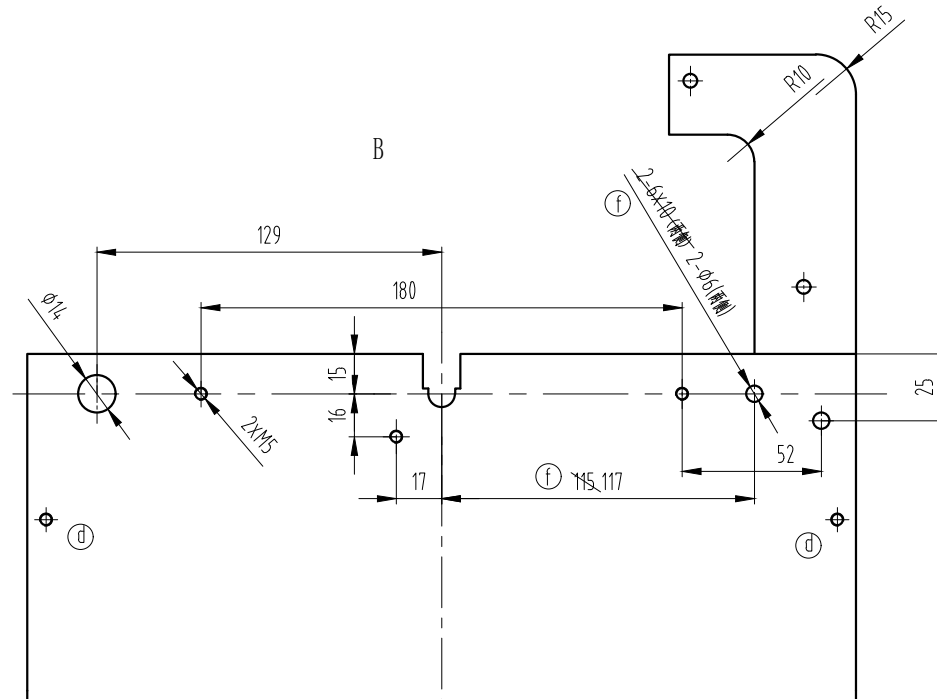
装箱清单列表

名称	数量	备注
限速器	1台	
调试报告及合格证	1份	
说明书	1份	
安装支架	1件	根据客户要求
小件包	1袋	根据客户要求

技术要求:

- 1、本产品型号为OX-208F, 机械零部件做防爆处理;
- 2、限速器安装支架不予以装配连接, 由客户在现场装配连接固定;
- 3、本限速器调试标准按本厂规定, 调试后夹铅封和红漆封记, 贴上方向标贴, 装订铭牌合格证等标贴;
- 4、本图按机械触发形式要求绘制, 拉索长度尺寸根据实际要求匹配。

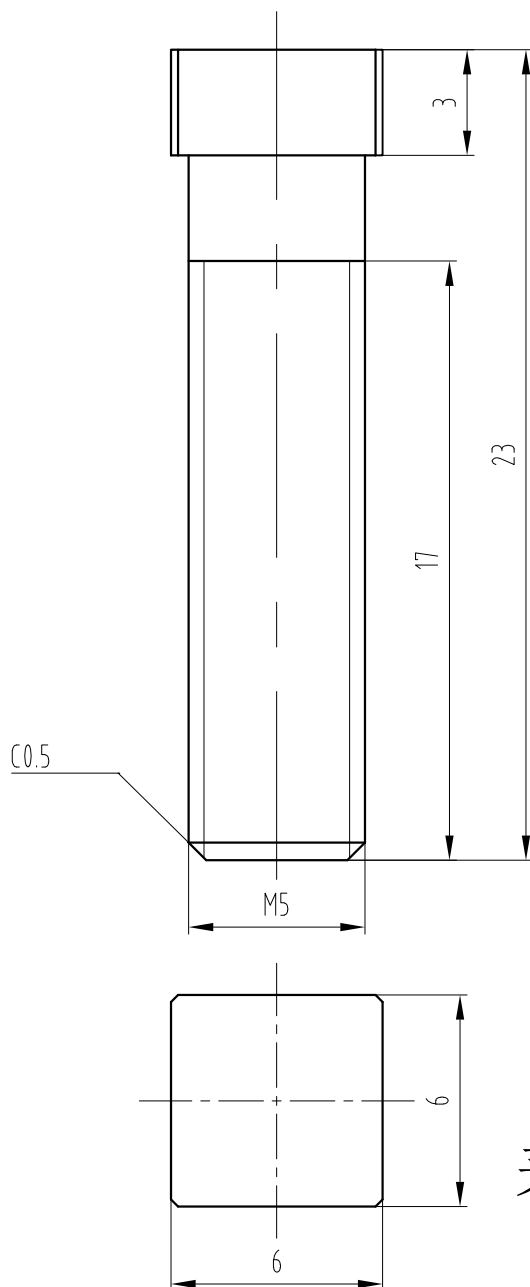
a					2018.05.26	总装图			限速器
标记	处数	分区	更改文件号	签名	年、月、日				
设计			标准化			阶段	标记	重量	比例
						a			1:3
审核						共 张 第 页			OX-208F
工艺			批准						



- 1 零件边角去毛刺, 锐角倒钝;
- 2 落料完成后必须进行校正后再进行成型工艺;
- 3 表面喷塑处理, 颜色按生产指令确定。

(h)	1	增加一个M5螺纹孔	穆俊江	2024.03.26	CC	关键特性						钢板 3.0/Q235B			机架	
(g)		图面标准化	穆俊江	2023.08.05	设计	周正	2019.06.15	标准化								
(f)	2	115改为117, 腰孔改为圆孔	穆俊江	2023.02.06								阶段标记	重量	比例	\$ 0X-208.4-1	
(e)	1	93改为87, 去除50° 圆弧槽口	穆俊江	2022.11.24	审核	刘晶	2024.03.26									
标记	处数	更改内容		签名	年月日	工艺	卢光园	2024.03.26	批准	白卫宏	2024.03.26	第 1 张			共 1 张	

全部 6.3



表面电镀铜

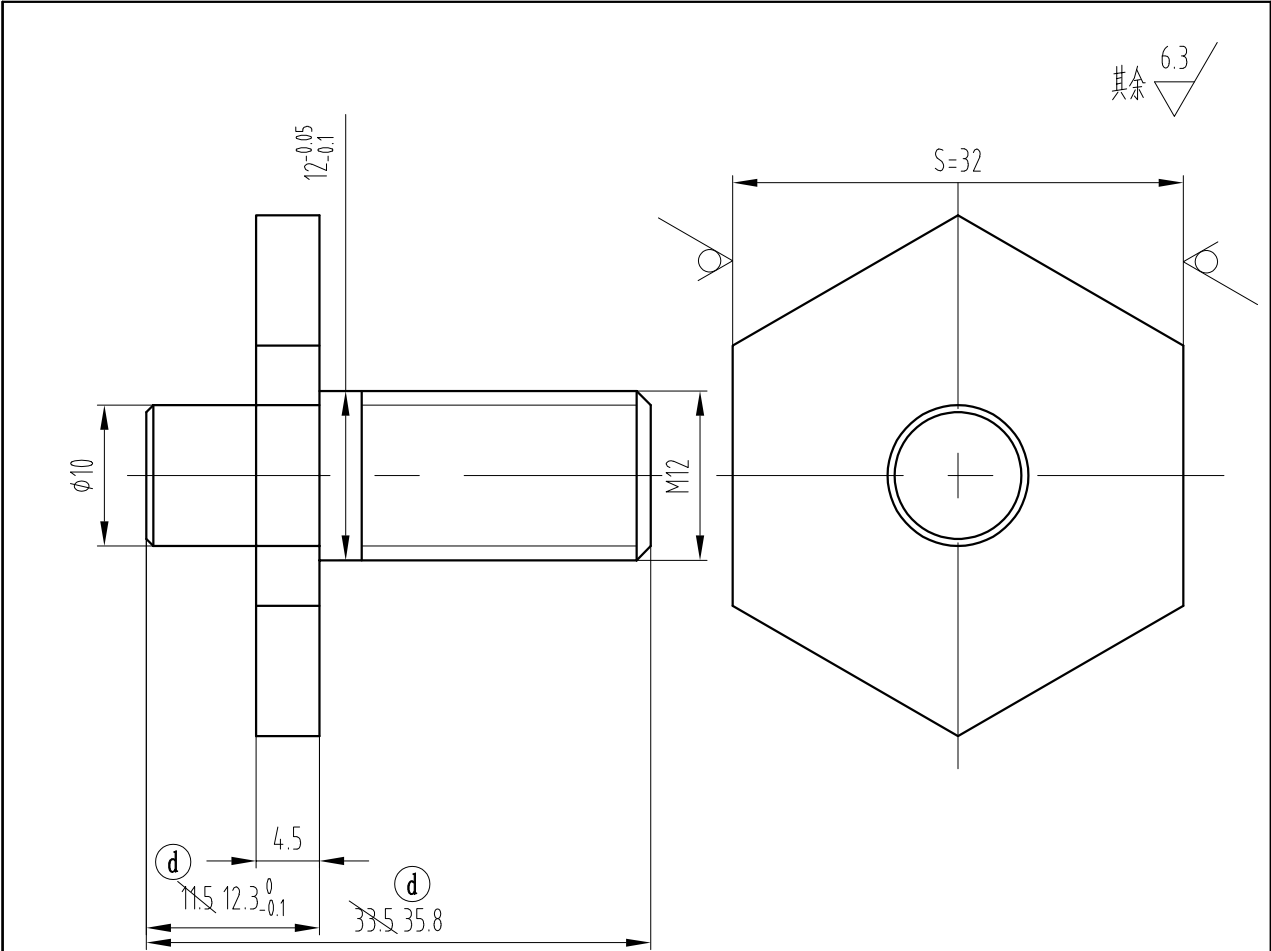
技术要求

1. 去锐角毛刺，未注倒角C0.2；
2. 表面电镀白锌处理；

①		图面标准化	穆俊江	2023.08.05
标记	处数	更改内容	签名	年月日

第一视角		实施日期		宁波奥德普电梯部件有限公司	
				NINGBO AODEPU ELEVATOR COMPONENTS CO., LTD.	
CC 关键特性				方钢 6/Q235B	
设计	舒佳乐	2015.02.03	标准化	方头螺栓	
审核	刘晶	2023.08.05			
工艺	卢光园	2023.08.12	批准	俞礼园	2023.08.17
				阶段标记	重量 比例
					5:1
				第 1 张	共 1 张
				OX-208.3.2.1-4	

图幅: A4 Ver 1.4



技术要求

1. 去锐角毛刺,未注倒角
C0.5;

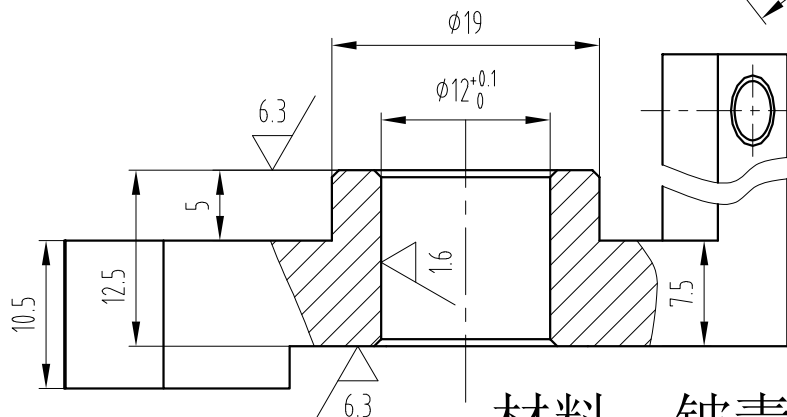
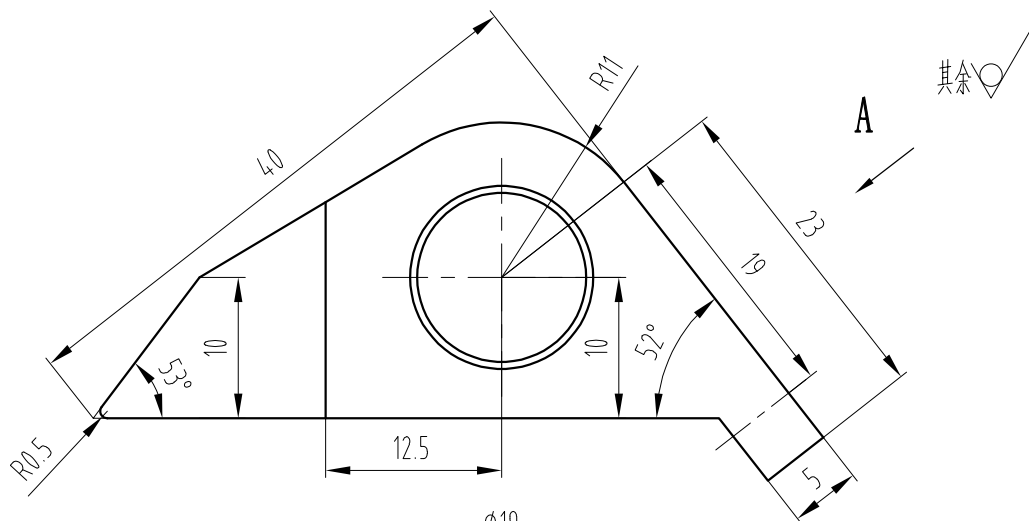
~~(d) 2. 表面电镀白锌处理。表面
发黑处理。~~

表面电镀铜

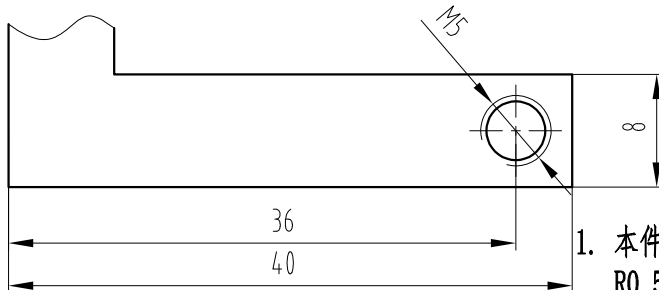
(d)	2	11.5改为12.3,33.5改为35.8	穆俊江	2024.09.19
(c)		整版替换	穆俊江	2024.06.28
标记	处数	更改内容	签名	年月日

第一视角		实施日期		宁波奥德普电梯部件有限公司	
				NINGBO AODEPU ELEVATOR COMPONENTS CO.,LTD.	
CC 关键特性				Q235B	
设计	邱春晖	2018.05.29	标准化	锁销	
审核	舒佳乐	2024.09.19			
工艺	李源	2024.09.19	批准	白卫宏	2024.09.19
				第 1 张 共 1 张	
				OX-208-2	

图幅: A4 Ver 1.4



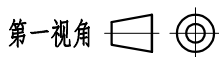
材料：铍青铜QBe2



技术要求

1. 本件铸造成型，铸造圆角R0.5-1.0；
2. 成品不得有气孔、夹渣、裂纹等缺陷；
3. 去毛刺，未注倒角C0.5；
4. 表面电镀白锌处理。

①		图面标准化		穆俊江	2023.08.05
标记	处数	更改内容		签名	年月日



CC 关键特性

实施日期



宁波奥德普电梯部件有限公司
NINGBO AODEPU ELEVATOR COMPONENTS CO., LTD.

铸钢 ZG45

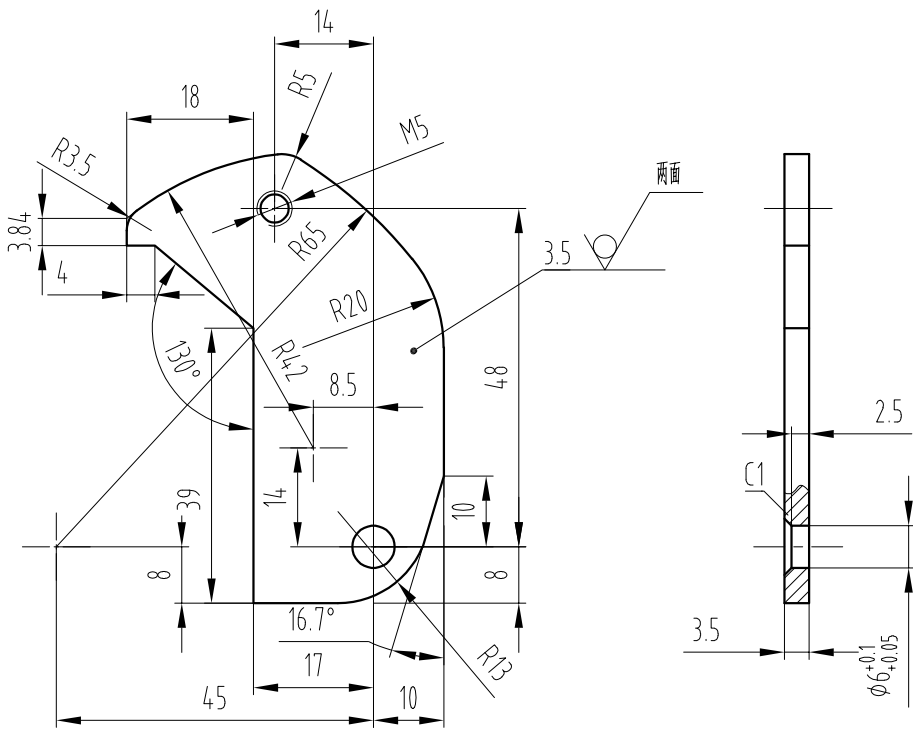
棘爪

设计	舒佳乐	2015.02.03	标准化		
审核	刘晶	2023.08.05			
工艺	卢光园	2023.08.12	批准	俞礼园	2023.08.17

阶段标记	重量	比例
	0.05	2:1
第 1 张	共 1 张	

0X-208.3.3-1

其余 $\sqrt{6.3}$

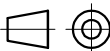



技术要求

1. 去锐角毛刺;
2. ~~表面电镀白锌处理。~~

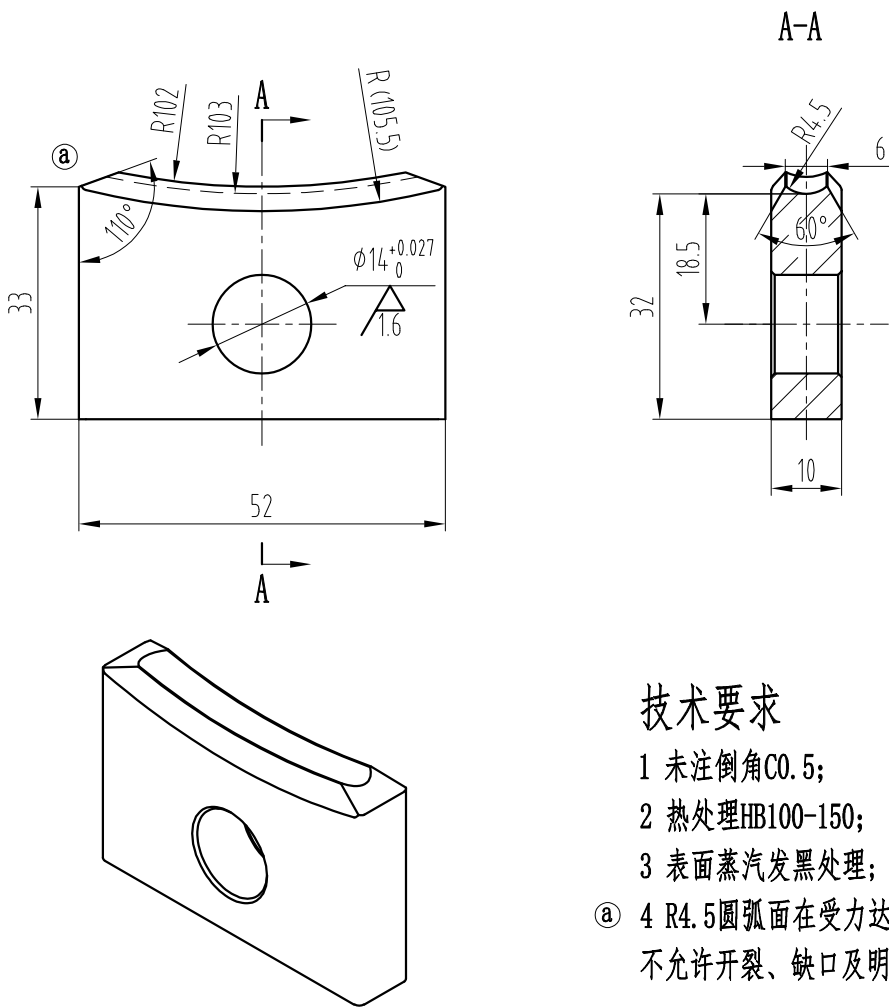
表面电镀铜

⑥		整版替换	穆俊江	2024.06.28
标记	处数	更改内容	签名	年月日

第一视角					实施日期			<div> 宁波奥德普电梯部件有限公司 NINGBO AODEPU ELEVATOR COMPONENTS CO., LTD.</div>											
CC		关键特性																	
设计		穆俊江		2023.08.05		标准化					钢板 3.5/Q235B			触发离心板					
											阶段标记		重量				比例		
审核		舒佳乐		2024.07.02											1:1		OX-208.4.1-1		
工艺		卢光园		2024.07.03		批准		白卫宏		2024.07.03		第 1 张		共 1 张					

图幅: A4 Ver 1.4

其余6.3



技术要求

- 1 未注倒角C0.5;
2 热处理HB100-150;
3 表面蒸汽发黑处理;
④ 4 R4.5圆弧面在受力达到7100N时不允许开裂、缺口及明显变形。

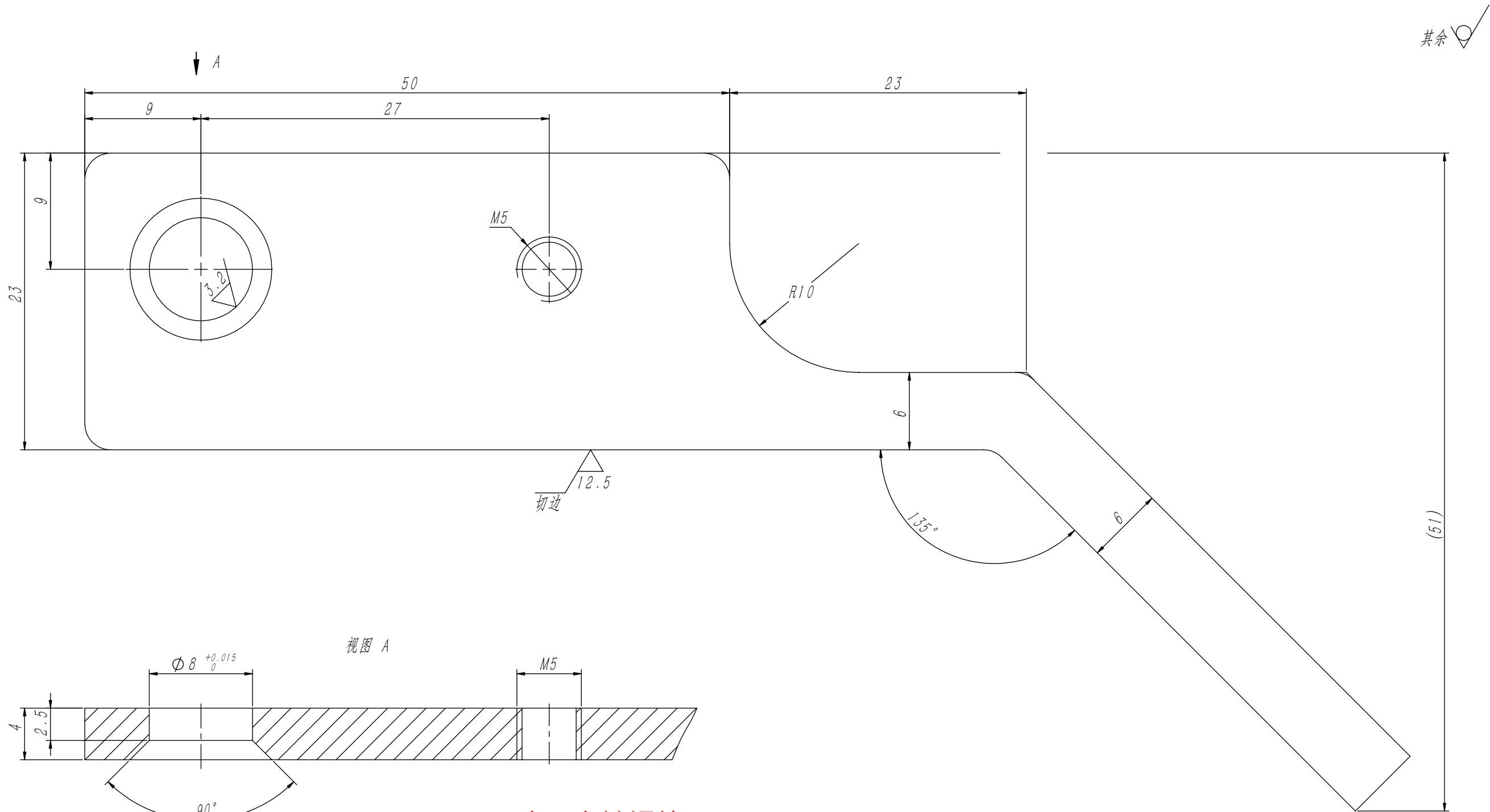
材料： 铍青铜QBe2

④	2	图面标准化，倒角处理，增加技术要求4		穆俊江 2023.08.05
标记	处数	更改内容		签名 年月日

第一视角		实施日期		宁波奥德普电梯部件有限公司	
				NINGBO AODEPU ELEVATOR COMPONENTS CO.,LTD.	
CC 关键特性				粉末冶金	
设计	舒佳乐	2015.02.03	标准化	制动瓦	
审核	刘晶	2023.08.05		阶段标记	重量 比例
工艺	卢光园	2023.08.12	批准	俞礼园	2023.08.17
				第 1 张	共 1 张
				1:1	
				OX-208.1-2	

图幅: A4 Ver 1.4

GB/T 1804-m	线性尺寸	0~6	6~30	30~120	120~400	400~1000	1000~2000	2000~4000	半径/高度尺寸	0.5~3	>3~6	>6~30	>30	短边尺寸	≤10	>10~50	>50~120	>120~400	>400
	线性公差	±0.1	±0.2	±0.3	±0.5	±0.8	±1.2	±2.0	倒圆/倒角公差	±0.2	±0.5	±1.0	±2.0	角度公差	±1°	±30′	±20′	±10′	±5′



视图 A

表面电镀铜处理

技术说明
1. 边角取毛刺，锐角倒钝处理；
2. 切边整齐，未注明圆弧角为R2；
~~3. 表面镀锌处理；~~
4. 本件用于机械触发结构形式。

借(通)用件登记
旧底图总号
底图总号
签字
日期

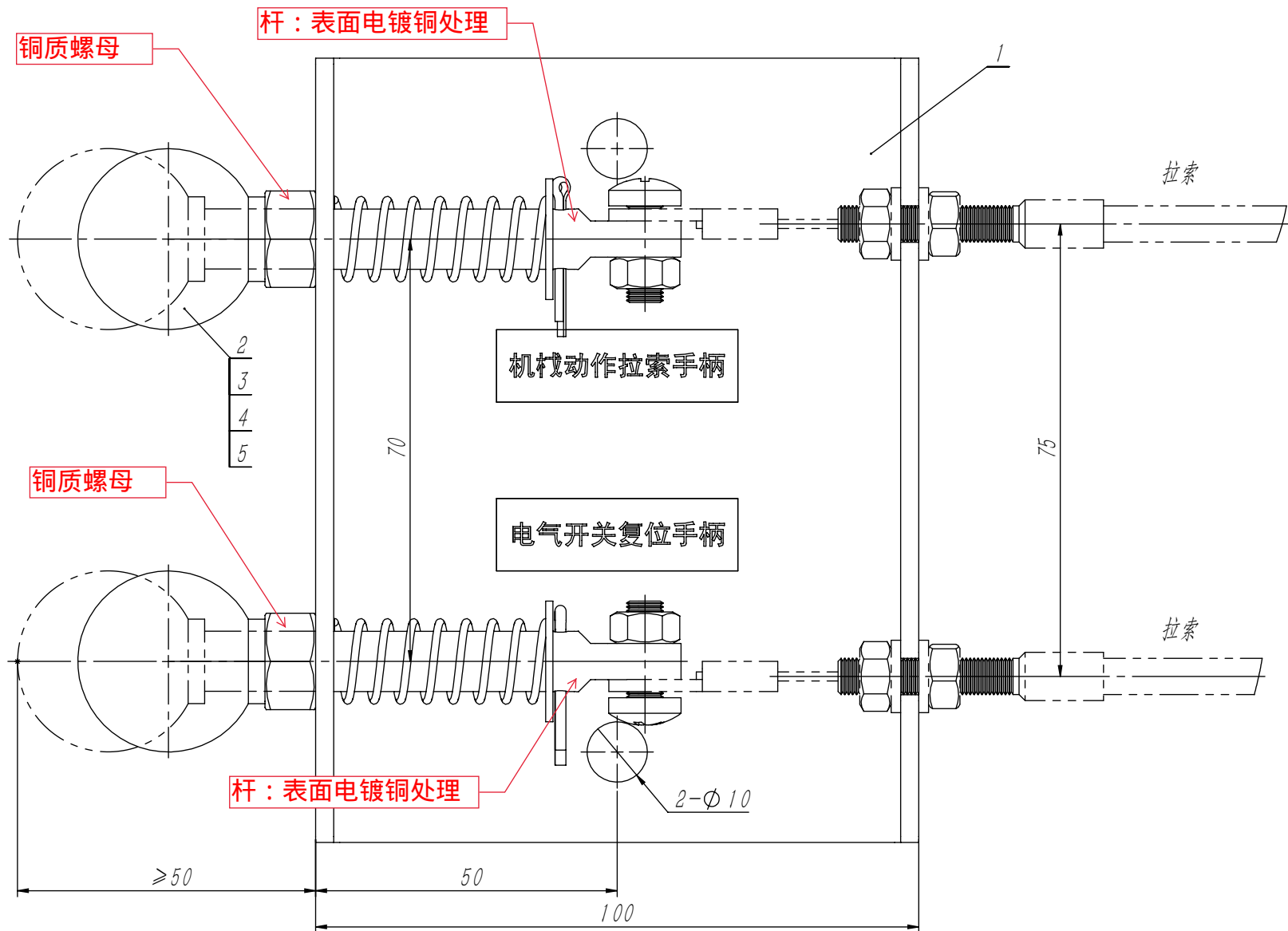
						A●EPU 宁波奥德普电梯部件有限公司 NINGBO AODEPU ELEVATOR COMPONENTS CO.,LTD.					
						Q235A/3.75					
标记	处数	分	区	文件更改号	签名	年月日					
设计			标准化				阶段标记	重量	比例		
审核								0.05	3:1		
工艺			批准				版本: V1.0				

开关复位板

OX208.5.2-1

OX208.6

GB/T 1804-m	线性尺寸	0~6	6~30	30~120	120~400	400~1000	1000~2000	2000~4000	半径/高度尺寸	0.5-3	>3-6	>6-30	>30	短边尺寸	≤10	>10-50	>50-120	>120-400	>400
	线性公差	±0.1	±0.2	±0.3	±0.5	±0.8	±1.2	±2.0	倒圆/倒角公差	±0.2	±0.5	±1.0	±2.0	角度公差	±1°	±30′	±20′	±10′	±5′



技术说明

1. 本件用于机械触发结构形式中，配发时注意确定拉索长度；
2. 安装使用时注意布置空间，确保使用满足拉动行程需求。

AODEPU® 宁波奥德普电梯部件有限公司
NINGBO AODEPU ELEVATOR COMPONENTS CO., LTD.

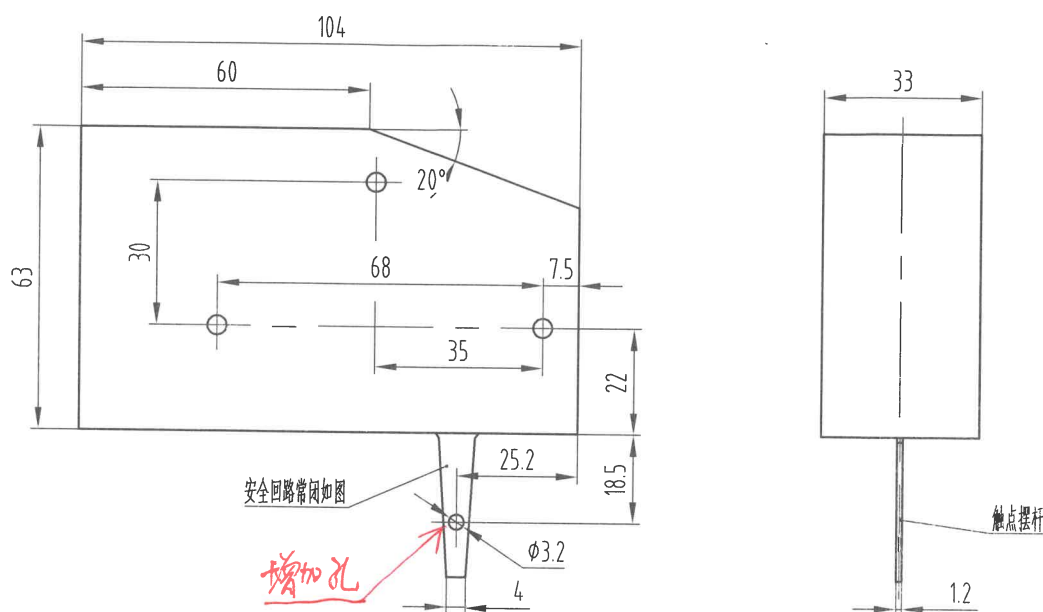
拉索装置

OX208.6

5	GB/T 91-2000	开口销2×20	2		0.51	1.02	
4	GB/T 95-1985	平垫 10	2	Q235	2.05	4.1	
3	OX208.6-2	压簧	2	70B	0.00	0	
2	OX208.6.1	手柄	2		0.07	0.14	
1	OX208.6-1	拉索支架	1	Q235B/3.0	0.51	0.51	
序号	代号	名称	数量	材料说明	重量	总重	备注

标记	处数	分区	文件更改号	签名	年月日
设计			标准化		
审核					
工艺			批准		

阶段标记	重量	比例
	0.76	1:1
版本: V0.0		



HS015BT1开关，增加一个孔

开关安装螺钉 M3X40

技术要求

- 1 本图为HS015BT1行程开关示意图;
- 2 开关要求通过CCC认证, IP等级为IP54, 外壳为阻燃尼龙PA66;
- 3 双向电气触点, 触点材质Ag/Cu银铜复合;
- 4 摆杆触发角度 $\leq 5^\circ$, 摆杆摆动 25° (双向) 时, 安全回路必须断开, 最大摆动角度 $\geq 60^\circ$ 。
- 5 两组电气安全回路, 红线和黑线为同一回路, 线长 $\geq 150\text{mm}$ 。

G01	行程开关
G00	名称

						 宁波奥德普电梯部件有限公司 NINGBO AODEPU ELEVATOR COMPONENTS CO., LTD.		
标记	处数	分区	更改文件号	签名	年、月、日	行程开关		
设计			标准化					
审核						阶段标记	重量	比例
工艺			批准					1:1.5
						OX240B601		
						共 1 张 第 1 页		