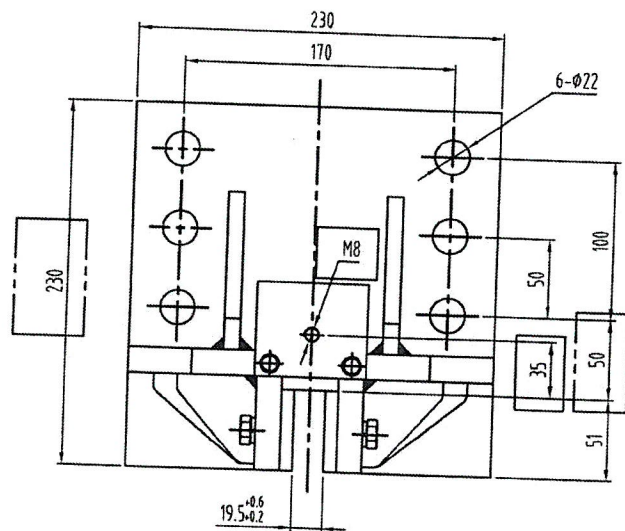
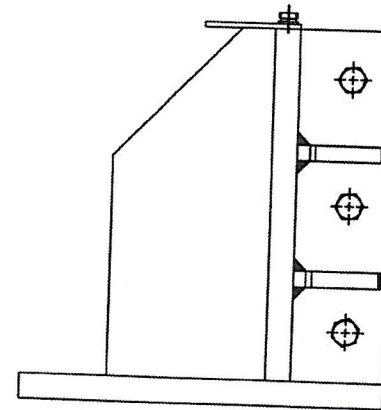
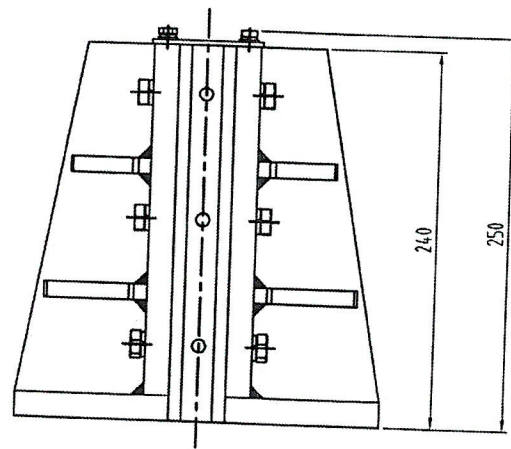


其余 



共2件(非标)

受控部件外协

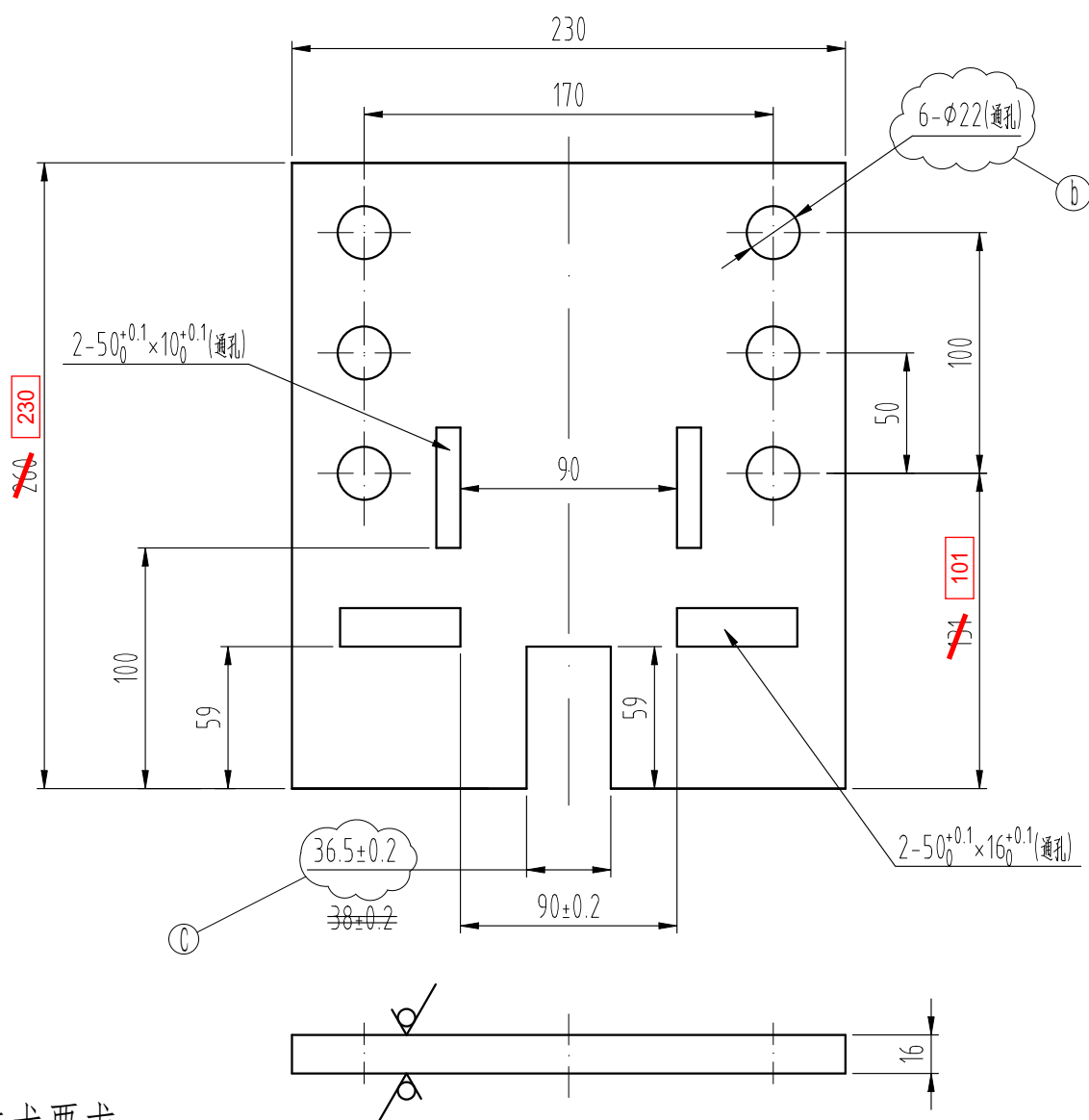
技术要求

1. 导轨面宽: 19mm;
2. 安装在主上梁上, 另2件按标准.



				组件			通用电梯股份有限公司	
							导靴(OX-017)	
							GE2502545H	
标记	数量	更改文件号	签名	日期	图样标记		重量	比例
设计	1	标准化						1:3
校对	1	(审定)						
审核	1							
工艺			日期	2025/10/17	共	页	第	页

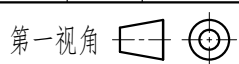
其余 12.5



### 技术要求

1 去锐角毛刺，表面平整。

C		38改为36.5	叶辉	2023. 11. 10
b		增加2孔	叶辉	2021. 12. 6
标记	处数	更改内容	签名	年月日



实施日期

CC 关键特性

**AODEPU**® 宁波奥德普电梯部件有限公司  
NINGBO AODEPU ELEVATOR COMPONENTS CO., LTD.

钢板 16/Q235B

底板

设计	叶辉	2023. 11. 10	标准化		
审核	胡建升	2023. 11. 10			
工艺	竺钊辉	2023. 11. 10	批准	俞礼园	2023. 11. 13

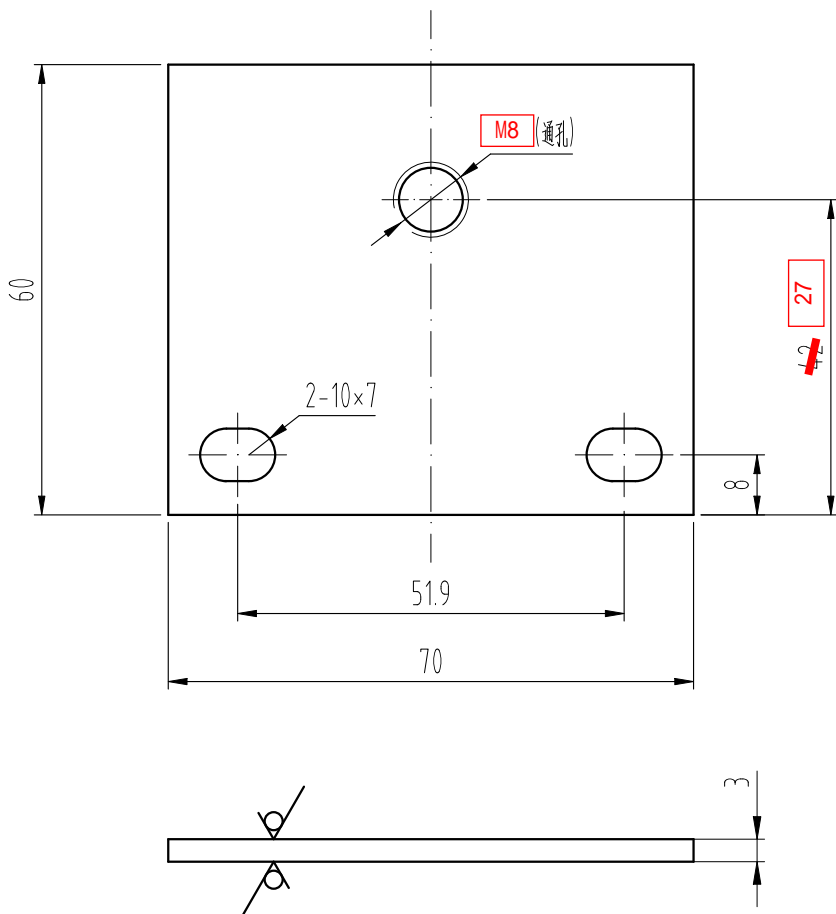
阶段标记 重量 比例

1:3

第 1 张 共 1 张

OX-17. 1-1

图幅: A4 Ver 1.4



技术要求

- 1 去锐角毛刺，表面平整；
- 2 表面喷塑处理，颜色按生产指令确定。

标记	处数	更改内容			签名 年月日

第一视角		实施日期		宁波奥德普电梯部件有限公司 NINGBO AODEPU ELEVATOR COMPONENTS CO., LTD.			
CC 关键特性				钢板 3/Q235B			
设计	叶辉	23.11.23	标准化			盖板	
审核	胡建升	23.11.23				0X-17-3	
工艺	竺钊辉	23.11.27	批准	俞礼园	23.11.27		
				阶段标记		重量	比例
				第 1 张		共 1 张	