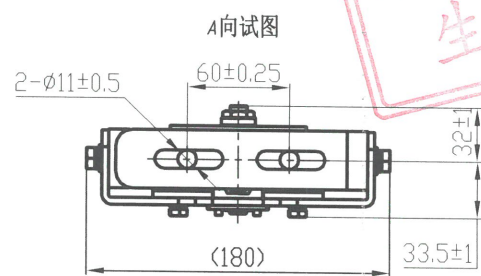
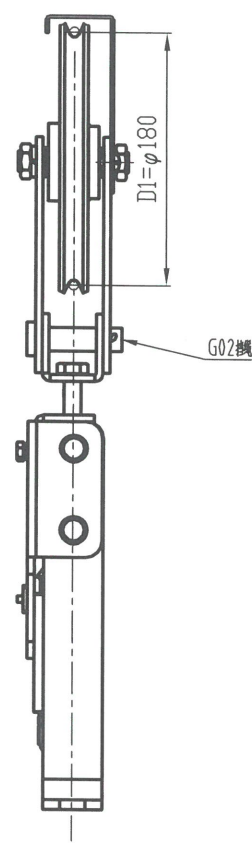
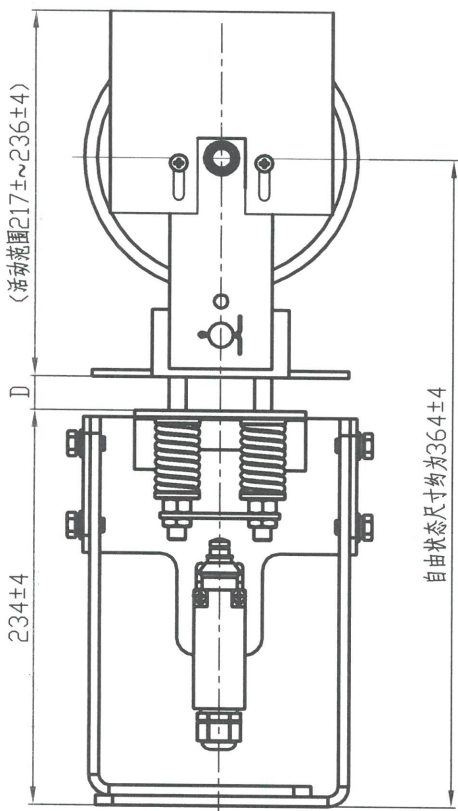
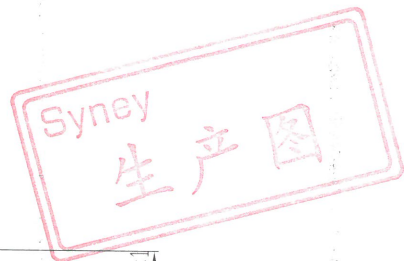
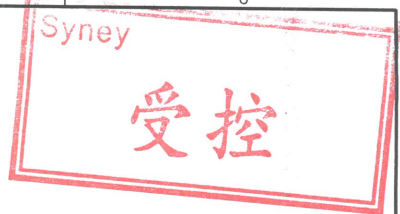


1	2							3	4							5	6
基本尺寸/D	0.5-6	>6-30	>30-120	>120-400	>400-1000	>1000-2000	>2000-4000	倒圆/角R/C	0.5-3	>3-6	>6	短边长度LSS	>0-10	>10-50	>50-120	>120-400	>400
未注公差OL	±0.1	±0.2	±0.3	±0.5	±0.8	±1.2	±2.0	未注公差OL	±0.2	±0.5	±1	角度公差TOL	±1°	±0.5°	±0.3°	±0.15°	±0.1°



- 技术说明:
1. 本装置仅适用于别墅梯等低速小提升高度的电梯;
 2. 该装置安装于井道地坑;
 3. 安装完成后要求开关的动作灵活可靠, 且绳轮转动灵活无晃动及异响, 当限速绳松弛前, 开关需确保能有效动作;
 4. 张力值为250~300N;
 5. 图示为张紧装置安装状态, D>15mm (安装前自由状态下D=0);
 6. 参考供应商: 奥德普OX-100DA02.

2025-09-13

XN2617P(--)	1
重量(kg)	
备注	

通(借)用件登记

绘图

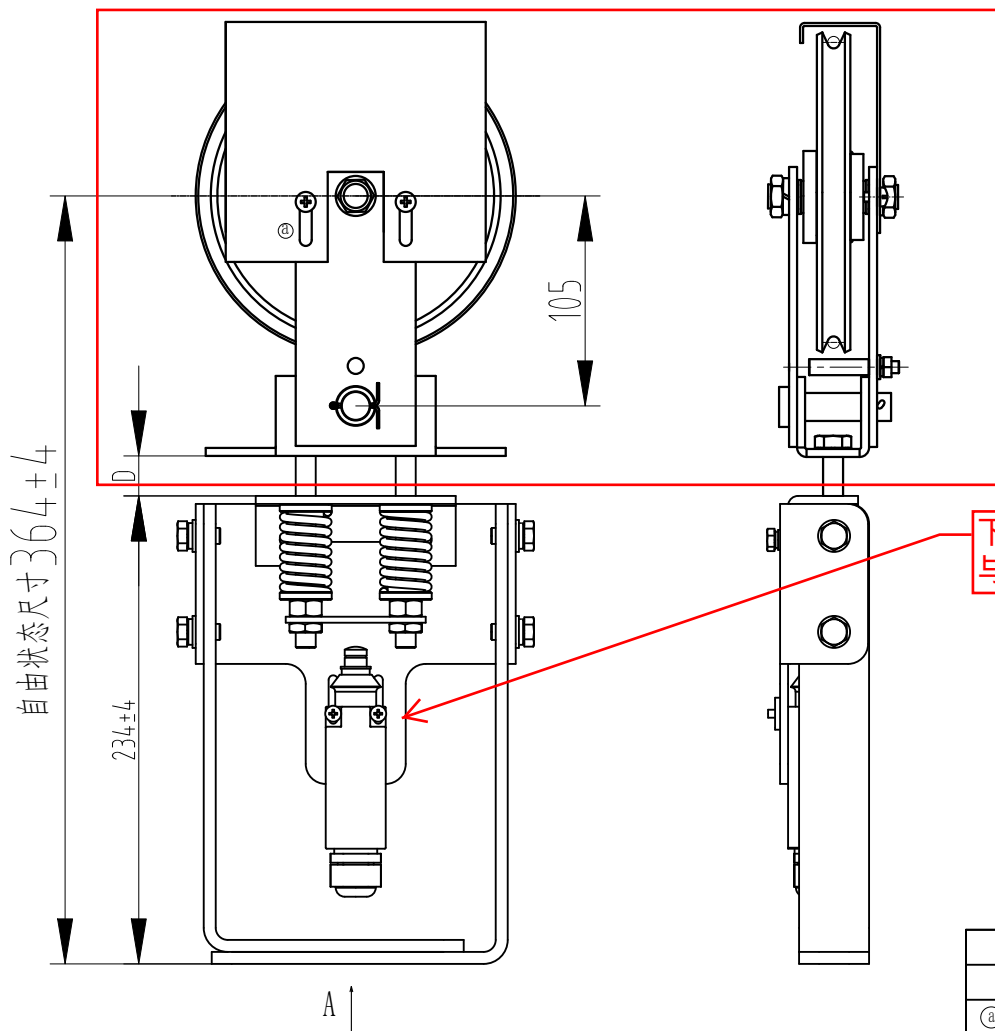
绘校

底图总号

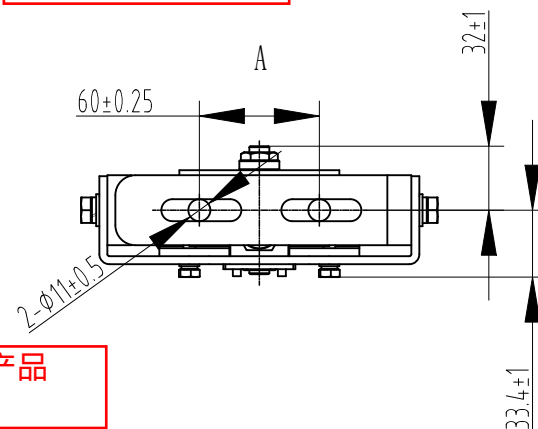
更改详细记录				视图 标记	第一角 	组件				西尼机电(杭州)有限公司	
日期	更改记录(包含更改标记、处数及内容)	更改人	更改授权								
				设计	2025.9.17	标准化	2025.9.18	图样标记	数量	重量	比例
				校对	2025.9.17			B	见表	3:4	
				审核	2025.9.17						
				工艺		批准	周雨	共 1 页	第 1 页		

张紧装置

XN2617P



框内用X100DA000
标准G02组件绳轮
180的标准
见标准图



下面用标准产品
与图一致

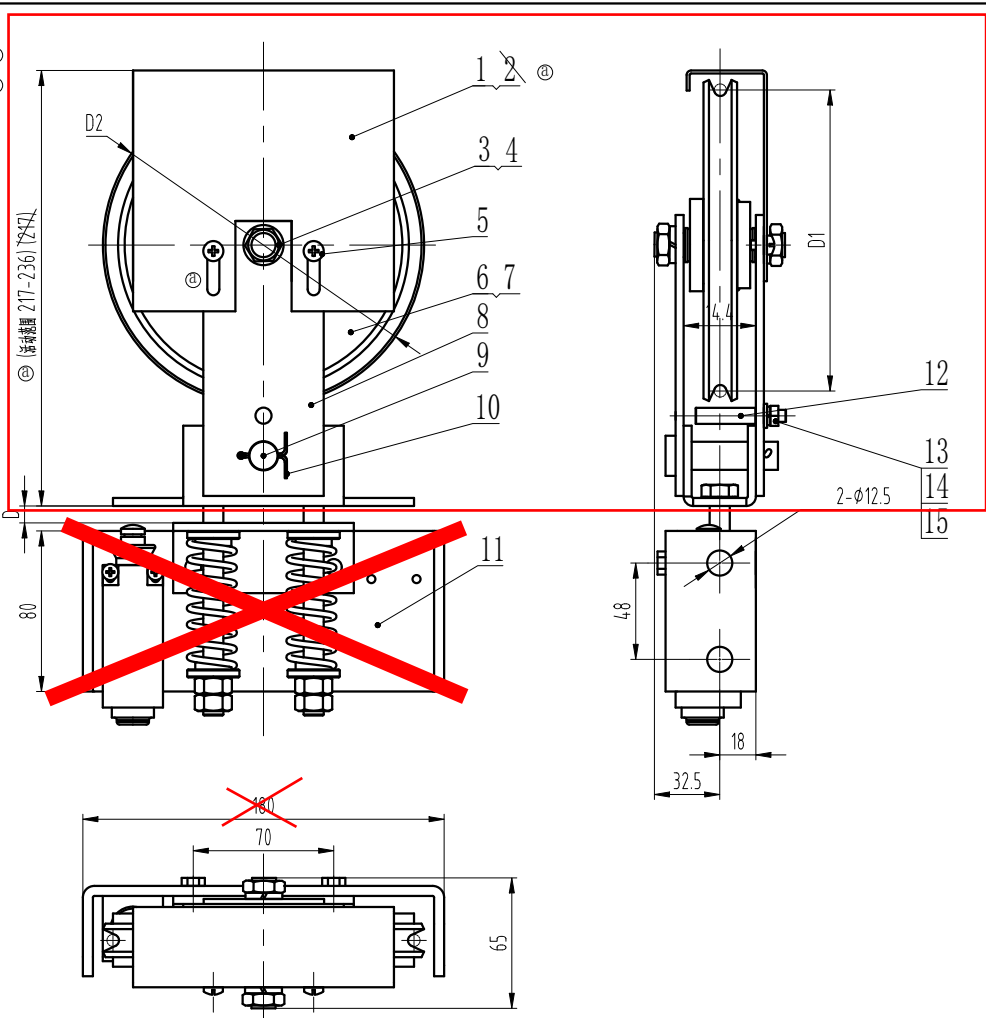
仅本安装

1. 本装置仅适用于别墅梯等低速小提升高度的电梯;
2. 该装置安装于井道地坑;
3. 安装完成后要求开关的动作灵活可靠,且绳轮转动灵活无晃动及异响,当限速绳松弛前,开关需确保能有效动作;
4. 张力值为250~300N;
5. 本装置绳轮规格:节圆直径 $\Phi 150\text{mm}$,钢丝绳直径 $\Phi 6\text{mm}$;
6. 图示为张紧装置安装状态, $D \geq 15\text{mm}$ (安装前自由状态下 $D=0$)。

					 宁波奥德普电梯部件有限公司 NINGBO AODEPU ELEVATOR COMPONENTS CO., LTD.		
①	1	新增序号20, 增加3.4页			总装图		张紧装置
标记	处数	更改内容	签名	年、月、日			
设计	舒佳乐	20201118	标准化		阶段标记	重量	比例
审核							1:2.5
工艺			批准		共 4 张 第 1 页		OX-100DA02

-POS	名称	DEF	图号	G番	材料	涂装	备注	-POS	G01	G02
-01	护罩	DWG	X100DA004	G01				-01	1	1
-02	护罩	DWG	X100DA004	G02				-02		1
-03	六角薄螺母	DWG	GB/T 6172.1/M12					-03	2	2
-04	弹垫	DWG	GB/T 93/12					-04	2	2
-05	十字槽盘头螺钉		GB/T 818/M5×8					-05	2	2
-06	绳轮组件	DWG	X100DA003	G01				-06	1	
-07	绳轮组件	DWG	X100DA003	G02				-07		1
-08	侧板	DWG	X100DA002	G01				-08	2	2
-09	转轴	DWG	X100DA001	G01				-09	1	1
-10	开口销		GB/T 91/2.5×25					-10	1	1
-11	底座组件	DWG	X100DA000	G01				-11	1	1
-12	挡绳销	DWG	X100FA003				备用件	-12	1	1
-13	六角螺母		GB/T 6170/M6					-13	1	1
-14	平垫		GB/T 97.1/6					-14	1	1
-15	弹垫		GB/T 93/6					-15	1	1

</



第一视角				实施日期				A●EPU® 宁波奥德普电梯部件有限公司			
CC 关键特性								NINGBO AODEPU ELEVATOR COMPONENTS CO., LTD.			
设计		李民生		23.12.26		标准化					
								阶段标记		重量 比例	
审核		刘晶		24.04.18						1:2.5	
工艺		卢光园		24.04.19		批准 俞礼园		24.04.19		第 1 张 共 1 张	
张紧装置											
X100DA000											