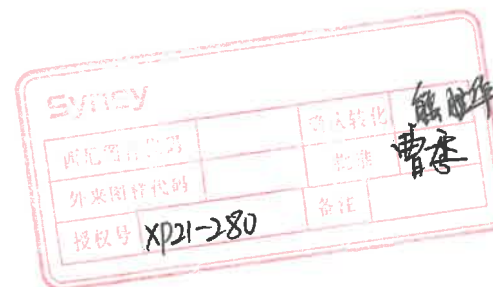


西尼机电件号	t
XN5159C005	16.4 ^{+2.2} _{-0.7}
XN5159C013	10 ^{+2.6} ₋₁



技术说明

- 1、本件适用于额定速度 $\leq 1.75\text{m/s}$;
- 2、图中的t根据导轨使用情况可选用10或16.4mm导轨面宽。

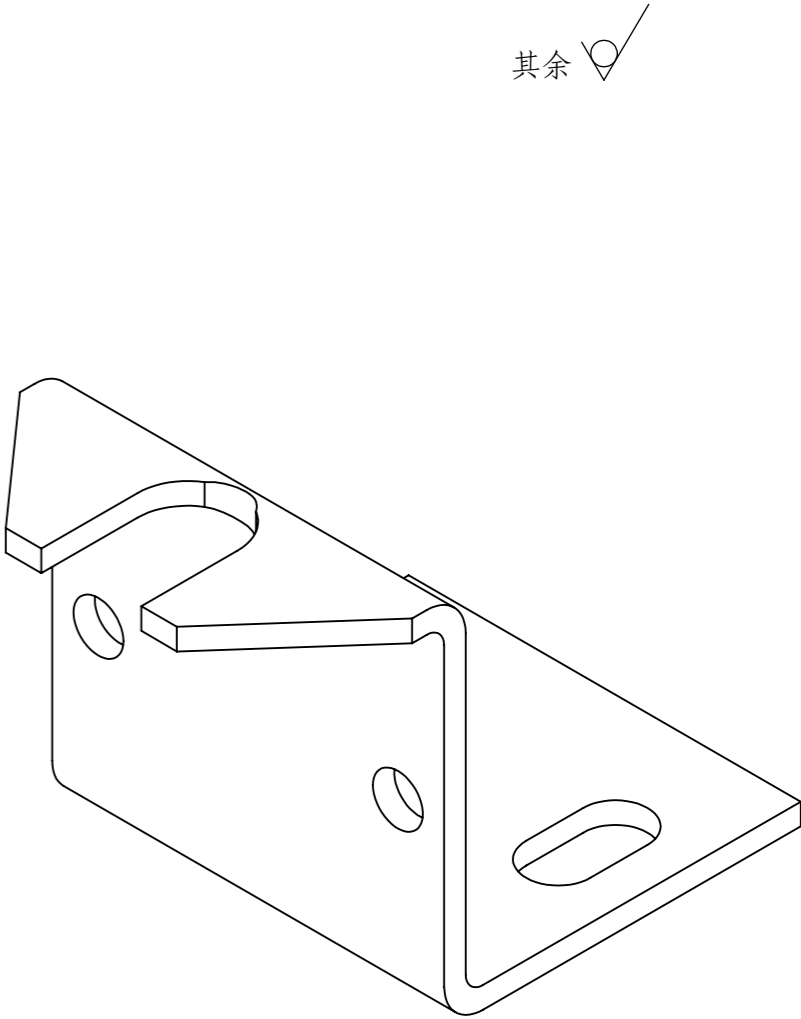
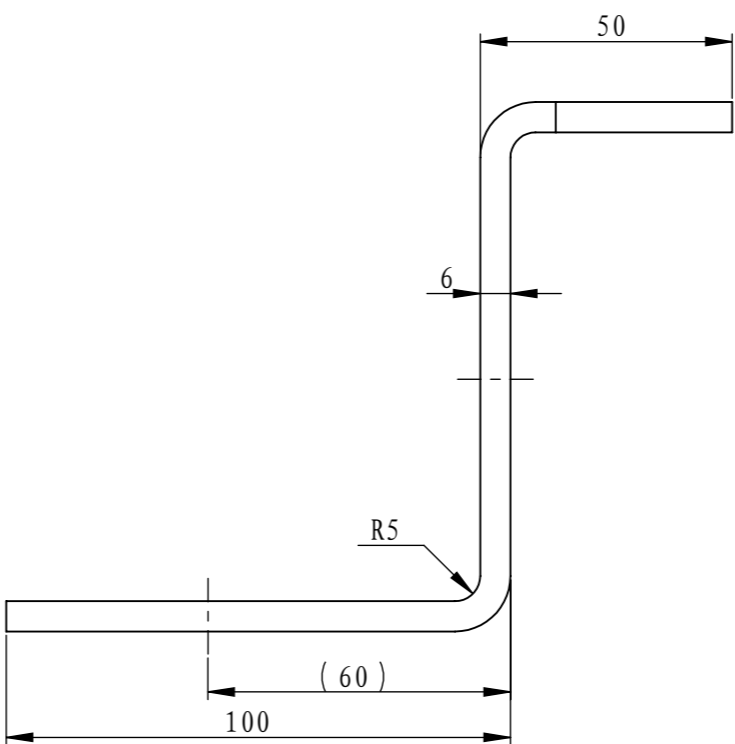
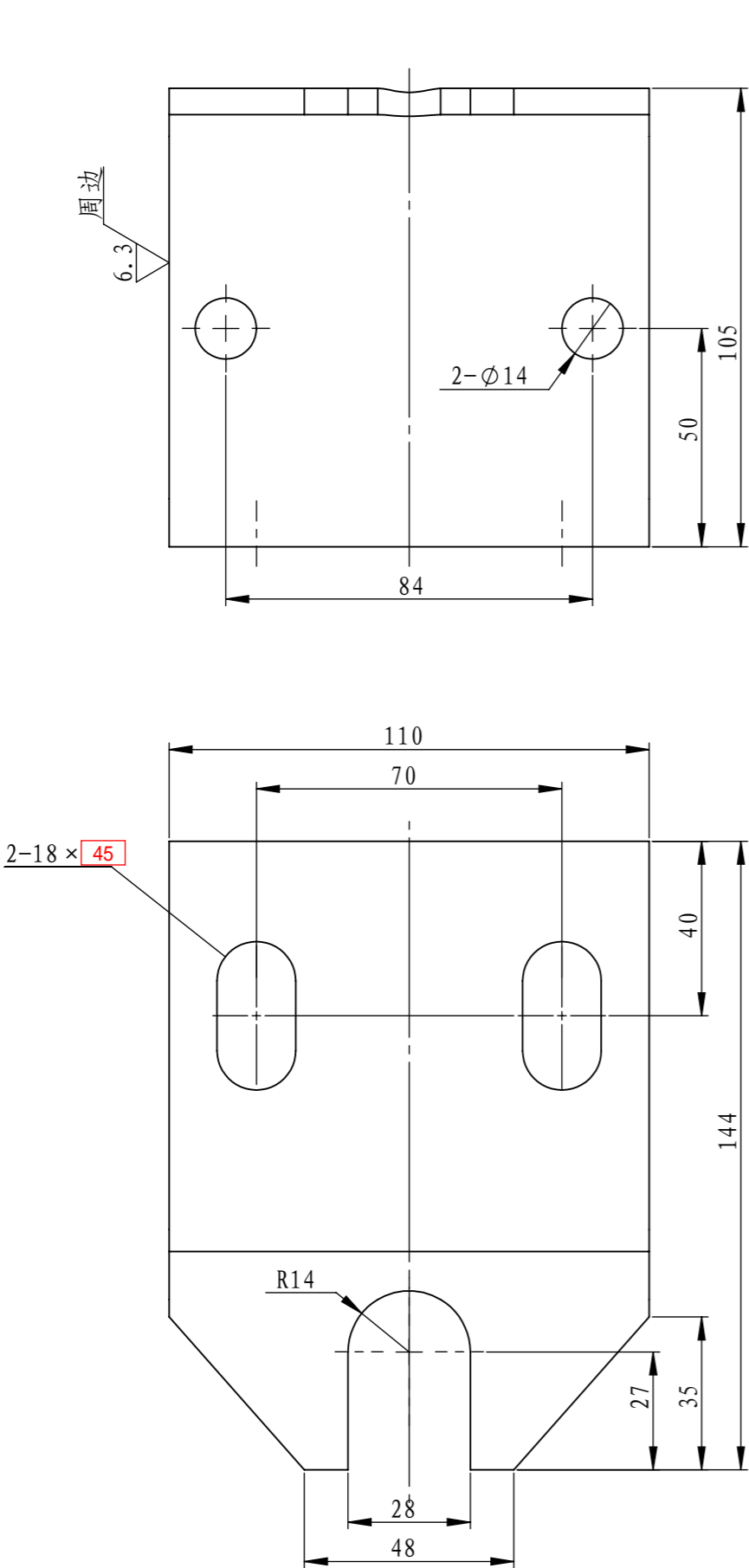
JD-KZ25-2657-3644

\$XN5159C005-KZ25-2657

						总装图			宁波奥德普电梯部件有限公司		
标记	处数	分区	文件更改号	签名	年、月、日				导靴		
设计	1	2021.12.28	标准化			阶段标记	重量	比例			
校对									OX-847		
审核	2	2021.12.28						13			
工艺						批准	2021.12.28	共 张 第 张			

OX847.1-1

基本尺寸	0~6	6~30	30~120	120~400	400~1000	1000~2000	2000~4000
公差	0.1	0.2	0.3	0.5	0.8	1.2	2.0



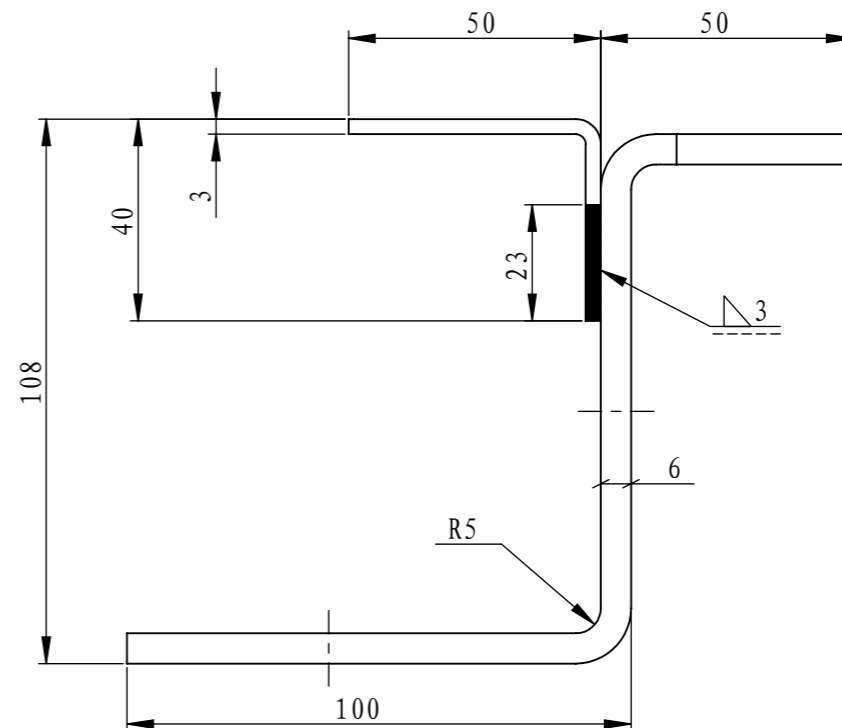
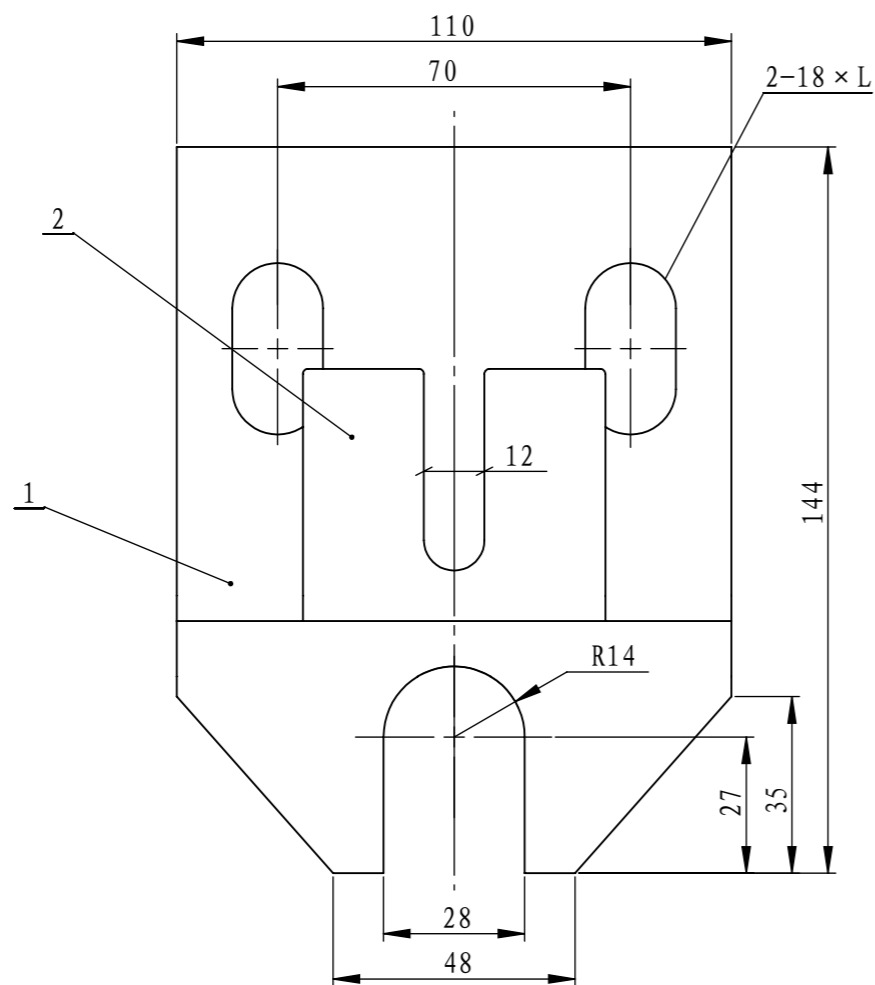
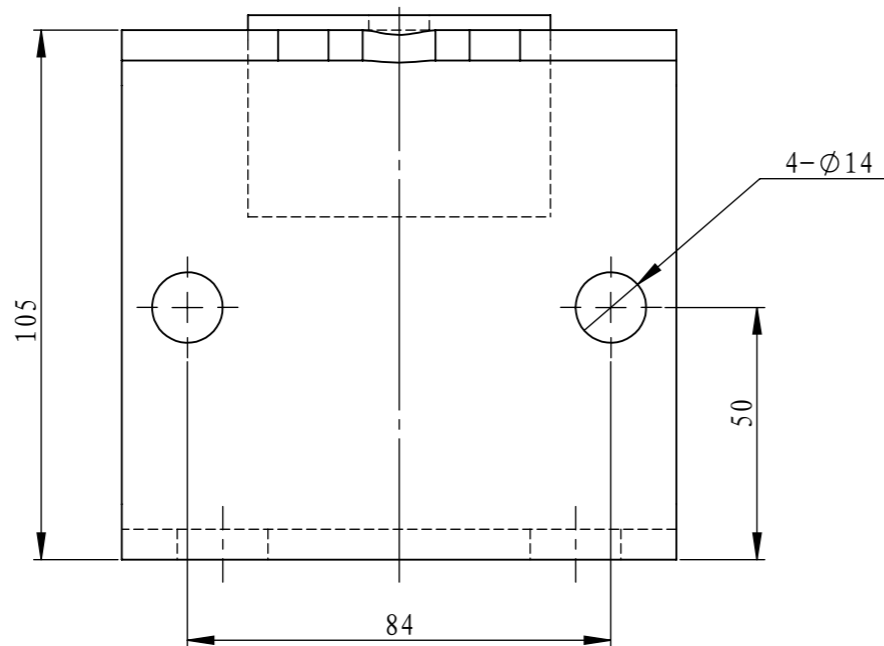
其余 $\sqrt{\quad}$

技术说明
1、本件展开尺寸为 148×110 ;
2、边角去毛刺, 锐角作圆弧过渡处理, 圆弧半径R1.

借(通)用件登记
旧底图总号
底图总号
签字
日期

						Q235A/6.0			宁波奥德普电梯部件有限公司			
											导靴架	
标记	处数	分 区	文件更改号	签 名	年、月、日							
设 计			标准化			阶段标记		重量	比例	0X847.1-1		
校 对												
审 核								1.05	1:1.5			
工 艺			批 准			共 1 张		第 1 张				

0X847.1



技术说明

- 1、本件采用电焊连接,焊后各焊接处要求平整、焊接牢固;
- 2、焊接完成后喷涂防锈漆及色漆,具体颜色按公司标准颜色或按指令要求。
- 3、图中固定孔尺寸按生产指令要求,常规有两种形式,采用70孔距时按图DX847.1-1,采用60孔距时按图DX847.1-1A。

2	OX847.1-2			油壶支架		1	Q235A/3.0		0.11	0.11		
1	OX847.1-1			导靴架		1	Q235A/6.0		1.05	1.05		
序号		代 号			名 称		数量	材料说明		重量	总重	备注
						焊接件			宁波奥德普电梯部件有限公司			
标记	处数	分 区	文件更改号	签 名	年、月、日				导靴架			
设 计			标准化			阶段标记		重量				比例
校 对												
审 核												
工 艺			批 准			共 1 张		第 1 张		OX847.1		