

复式安全钳

0X-188A

购买规格书

编号: GM11100902

A 版

2025 年 5 月 5 日

需方: 森赫电梯股份有限公司

签字:

日期:



供方: 宁波奥德普电梯部件有限公司

签字:

日期:



森赫电梯股份有限公司
Sicher Elevator Co., Ltd.

修改记录

版本	修改文件号	主要修改内容	签名	修改日期
0		首版		
A	CR2505004	0X-188A(复式)安全钳增加 5000kg 无机房接口, 同时将 0X-188DT 提拉机构拆分出来, 单独做一份购买规格书。	沈凯频	2025-5-5

编制: 沈凯频 2025.5.8

审核: 沈凯频 2025.5.8

标准化: 沈凯频 2025.5.10

批准: 沈凯频 2025.5.12

1、型号:

OX-188A 复式

2.制造单位

宁波奥德普电梯部件有限公司

3.规格表

图号/规格	P+Q 值 kg	适用导轨宽度 mm
OX-188A-5000-100	6050-11000	15.88、16

例: OX-188A-5000-100-8700-16: OX-188A 代表供应商安全钳图号, 5000 代表载重为 5000kg, 100 代表速度为 1.0m/s, 8700 代表 P+Q 值, 16 代表导轨宽度 b 值。

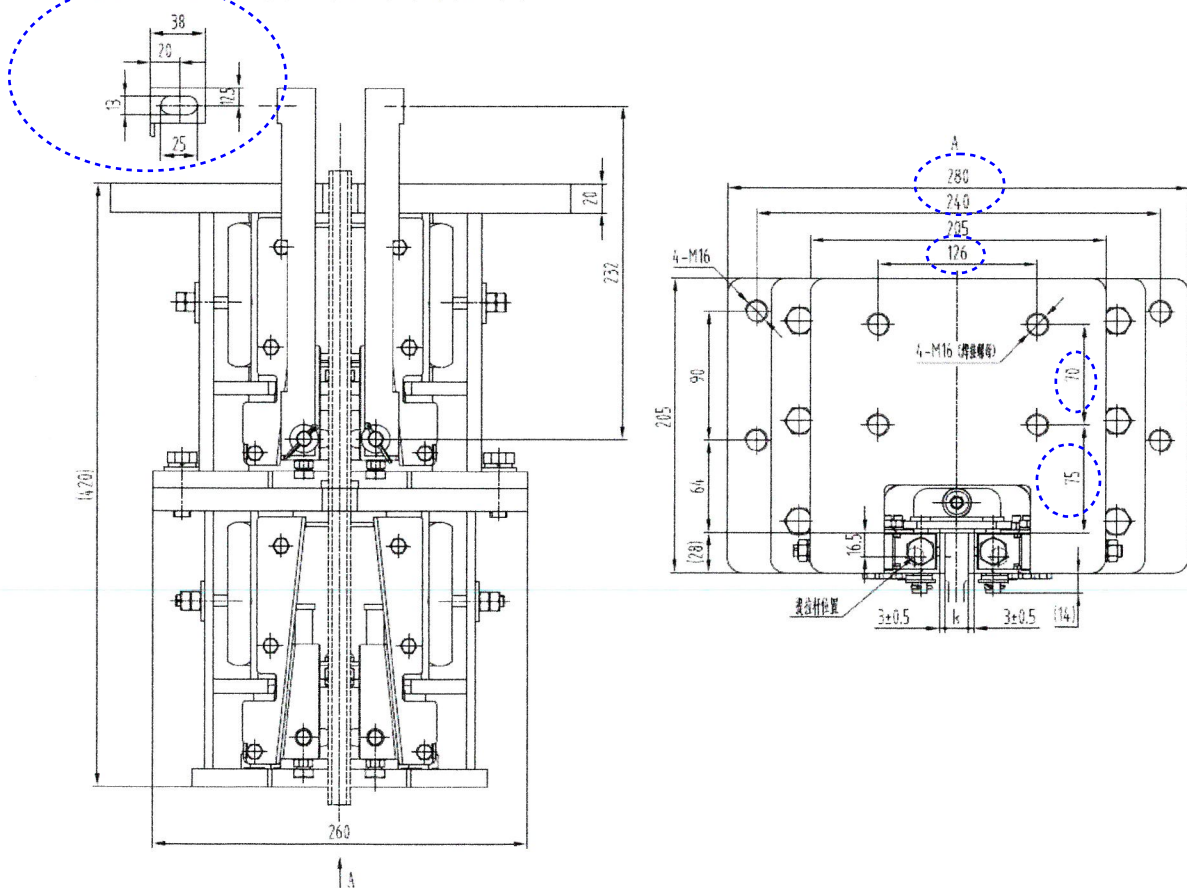
4、安全钳主参数:

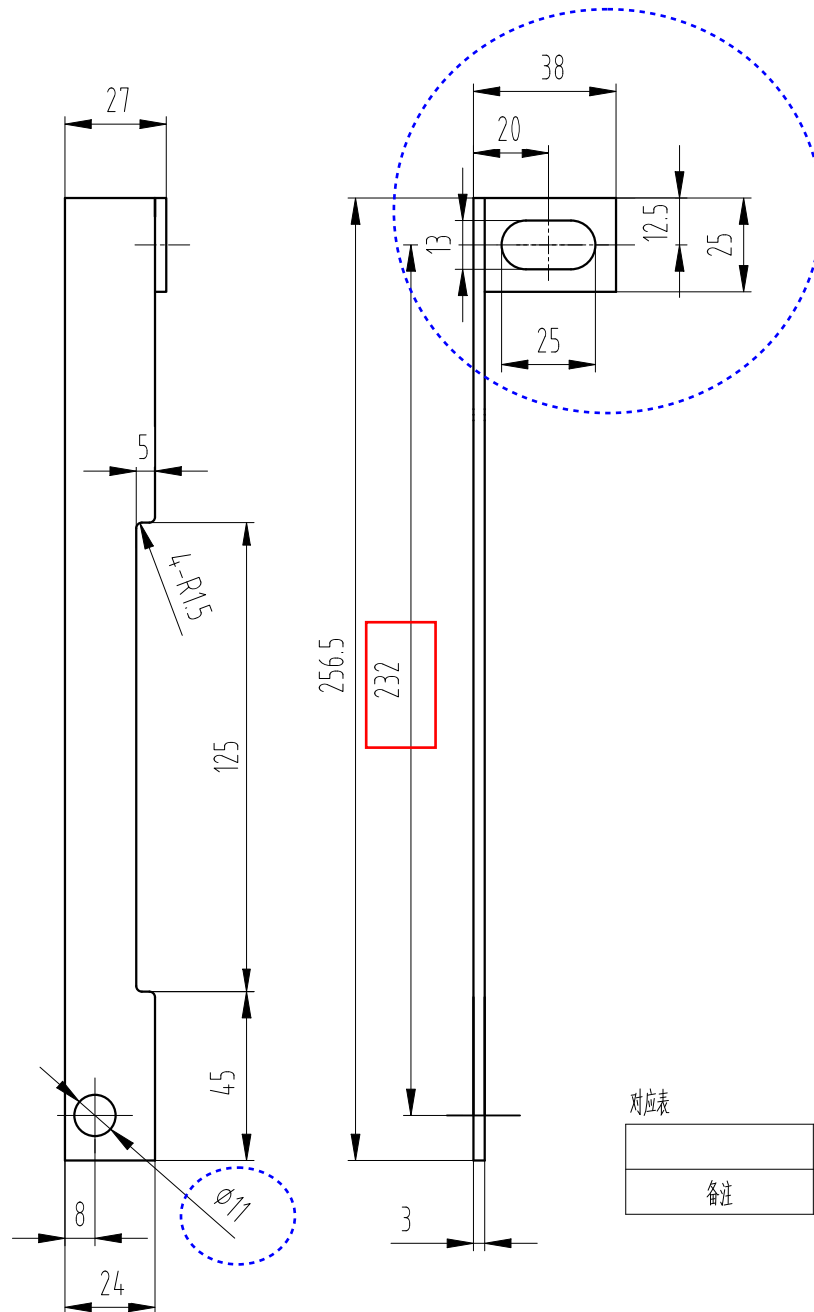
4.1 适用电梯额定速度 V: 0.25-2.00m/s 时, 允许总质量 (P+Q): 6050-11000kg;

4.2 适用导轨宽度 (B): 15.88、16mm

4.3 提拉方式: 双提拉

4.4 安全钳外形结构及接口尺寸见下图:





对应表

	G01	G02
备注	左件如图	右件对称

标记	处数	更改内容	签名	年月日

第一视角

实施日期

CC 关键特性

宁波奥德普电梯部件有限公司
NINGBO AODEPU ELEVATOR COMPONENTS CO., LTD.

设计			标准化		
审核					
工艺			批准		

阶段标记 重量 比例

第 张 共 张

5、动作说明:

本安全钳制动装置采用双楔块复式安全钳结构,动作时由提拉装置带动活动楔块沿着滑块的斜面向上运动,活动楔块与导轨摩擦力增大,消除导轨与活动楔块的间隙后继续向上运动直至刹车死点。当活动楔块的限位顶面与钳体的上平面接触后,活动楔块的运动停止,两楔块夹紧导轨,使超速的电梯轿厢制停。

6、注意事项:

- 6.1 应严格按照安全钳铭牌所标明的总容许质量范围和电梯额定速度使用本产品;
- 6.2 本产品根据所给参数的要求,每台均于出厂前在万能液压试验机上做调试及确认;调整部位已红色标记,红色标记部位使用者不得调整,见下图;
- 6.3 严禁在外壳体上放置重物或重击安全钳。

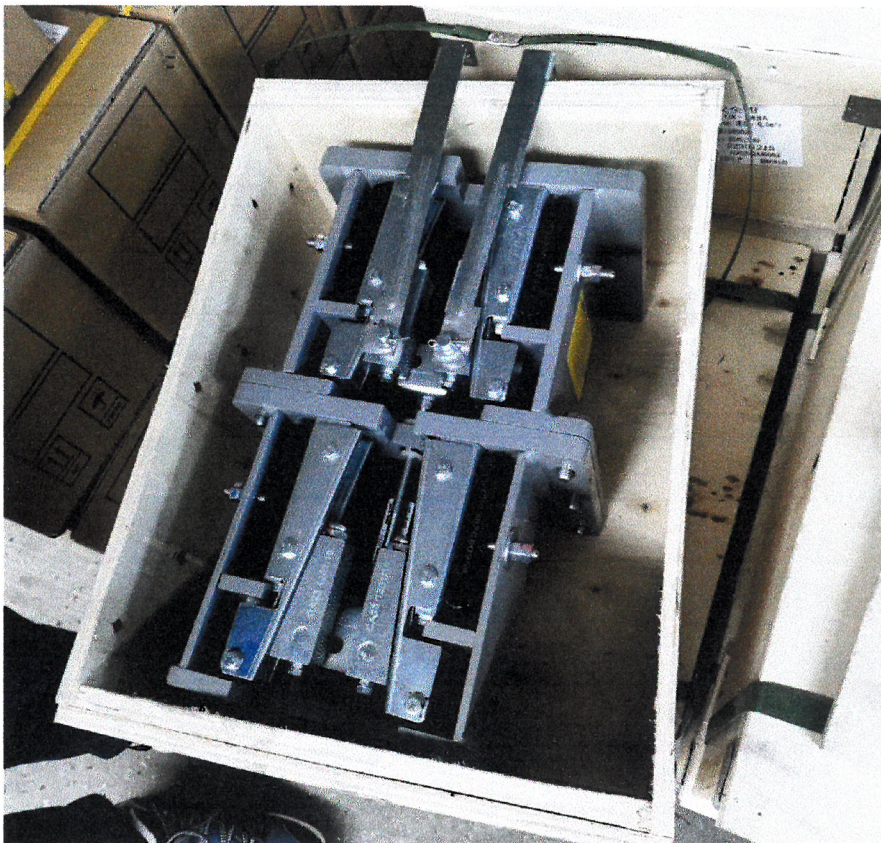


图 6.1

7、储存与运输:

- 7.1 产品应储存在干燥通风的室内,其底部应垫以支承物,不得露天放置;
- 7.2 持续存放时间超过 6 个月时,应重新拆箱检查其完整情况;
- 7.3 产品的包装、运输应符合 GB 191-2000 的规定;
- 7.4 产品应整体包装,包装箱应防雨透气。

8、铭牌样式:

按下图铭牌样式供货,未经我司同意不得随意更改。



9、采购部件清单:

序号	图号	部件名称	数量/台用量	备注
1	X188AS0000	OX-188A 复式安全钳	1 套	成对出厂

10、执行标准:

《GB7588.1-2020》
《GB7588.2-2020》
《TSG T7007-2022》

11、安全钳座体表面喷漆颜色:

灰色喷塑(7037)

12、其他

需提供两份相同安全钳调试证书及合格证,文件中内容含有:产品型号、产品编号、适用额定速度范围、适用质量范围、导轨宽度、安全钳制动力、证书编号,两份文件需分别装入写有相对应电梯出厂编号的塑封袋内,一份需放入纸箱内,一份需随送货单送至公司。

13、参照编写单位:

宁波奥德普电梯部件有限公司