



### 技术要求

- 1 本安全联动装置为富士精工电梯设计, 型号为OX-210BF (FSJG), 相关结构或参数变动需双方确认;
- 2 本安全联动装置配合使用安全钳为OX-210B或OX-210C;
- 3 本安全联动装置包含安全钳 (安全钳参数需注明);
- 4 预紧力建议150N~200N;
- 5 提拉摇臂需保持同步提拉, 安全钳动作时有效触发开关。

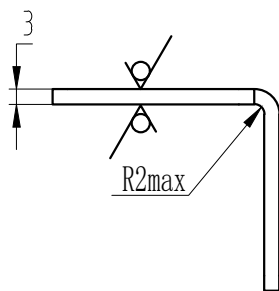
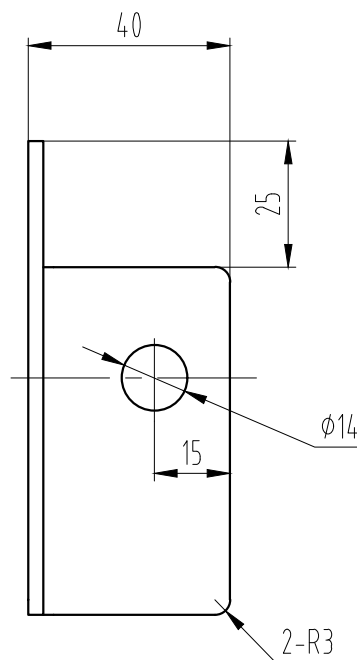
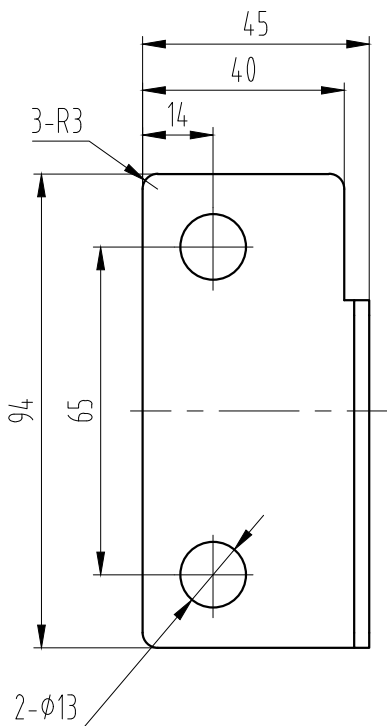
第一视角				实施日期		 宁波奥德普电梯部件有限公司 NINGBO AODEPU ELEVATOR COMPONENTS CO., LTD.					
CC		关键特性									
设计				标准化						安全联动装置	
						阶段标记		重量		比例	
审核										1:5	
工艺				批准				第 1 张		共 1 张	
OX-210BF (FSJG)											

安全联动装置

OX-210BF (FSJG)

标记	处数	更改内容	签名	年月日

其余12.5/



### 技术要求

- 1 去锐角毛刺；
- 2 图示为左件，右件对称制作；
- 3 表面电镀白锌处理。

标记	处数	更改内容	签名	年月日

第一视角				实施日期		 宁波奥德普电梯部件有限公司 NINGBO AODEPU ELEVATOR COMPONENTS CO.,LTD.						
CC		关键特性										
设计			标准化			钢板 3.0/Q235B			活动板			
						阶段标记		重量				比例
审核										1:1.5	#0X-210BZ-4	
工艺			批准			第 1 张		共 1 张				