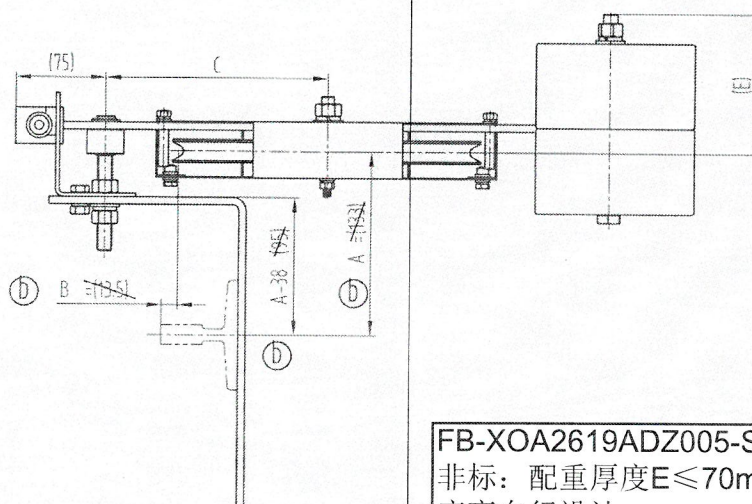
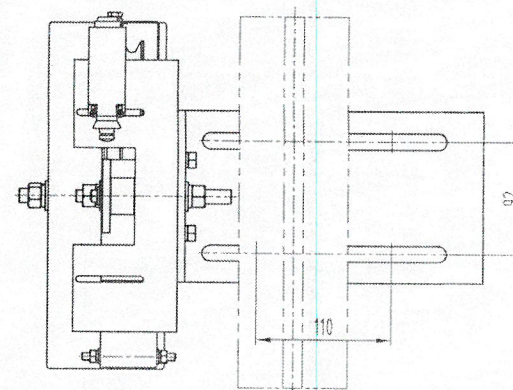
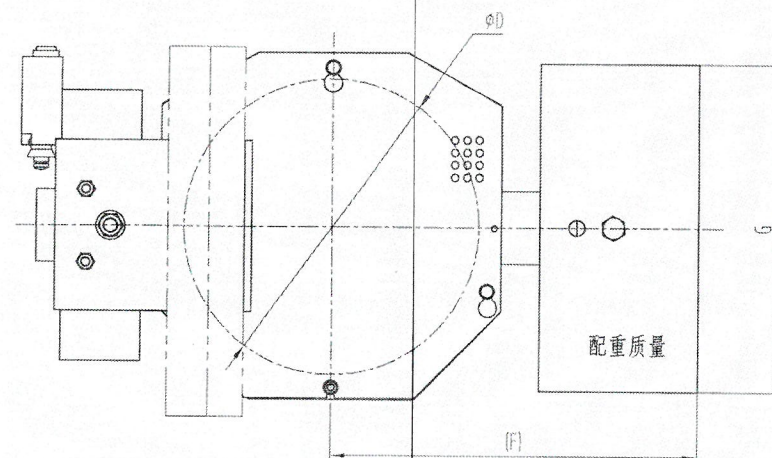


10.29 32



FB-XOA2619ADZ005-S54835
非标: 配重厚度 $E \leq 70\text{mm}$, 供
应商自行设计。

技术要求

- 1 本件按 $\phi 240$ 绳轮绘制, 具体使用时根据指令装配 (注意绳轮节径、绳槽规格等);
- 2 配重的使用根据指令要求, 本图按配24kg重晶石配重绘制;
- 3 参数A值根据实际使用时需将绳轮部分调整装配位置才能实现;
- 4 参数B与导轨位置及其绳轮情况对应, 使用时需注意;
- 5 配重质量标识统一标注在配重块两侧如图位置;
- 6 本件防护形式采用全防护;
- 7 本件产品对应OX-200张紧装置, 该图为杭州西奥定制;
- 8 本件开关符合IP67等级要求;
- 9 绳轮采用钢板轮。

杭州西奥电梯有限公司会签章

西奥图号	XOA2619ADZ		
西奥件号	001~010		
确认人	王行军 姚华	日期	2024.10.16
共2页, 第1页	CA号	CA-H2410023	



第一视角

实施日期

CC 关键特性

宁波奥德普电梯部件有限公司
NINGBO AODEPU ELEVATOR COMPONENTS CO., LTD.

总装图

张紧装置

阶段标记 重量 比例

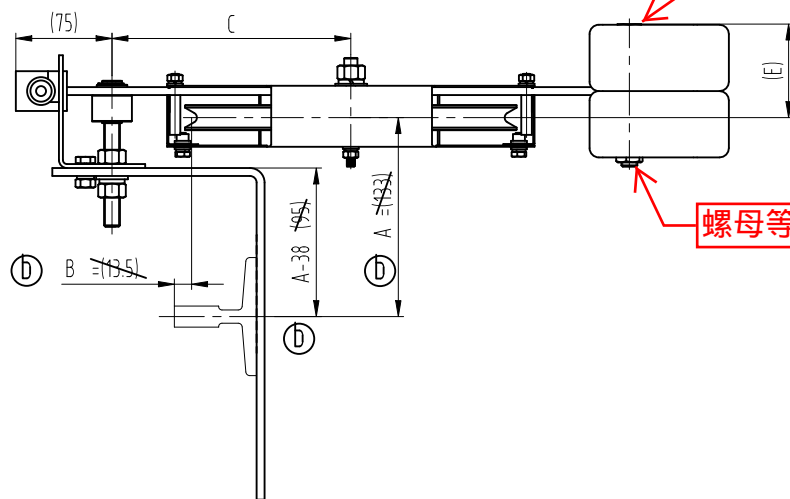
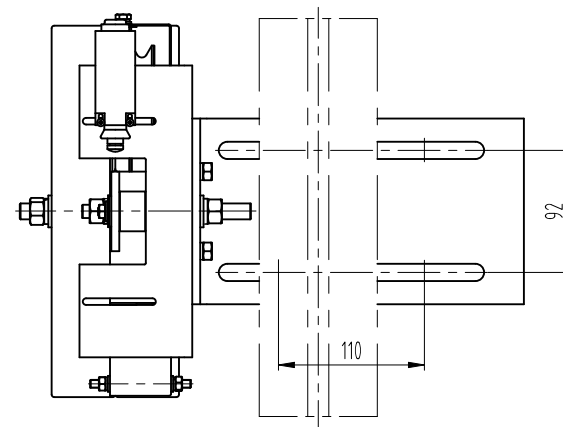
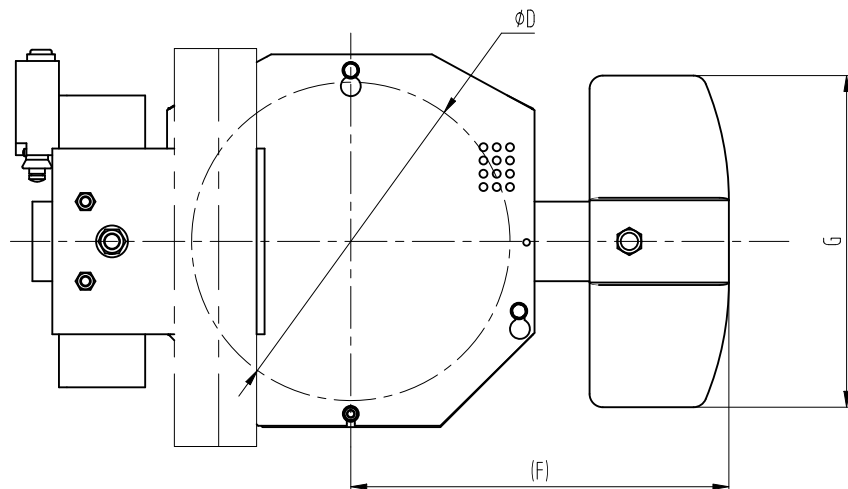
1:4

AX200V037

第1张 共2张

图幅: A3 Ver 1.1

标记	处数	更改内容	签名	年月日	工艺	批准	舒佳乐	24.05.15	第1张 共2张
①	1	增加技术要求9	李民生	24.05.15	设计	宋剑	20220220	标准化	
②	3	删除=(133)、(95)、=(13.5), 增加A-38	张梦璐	24.4.17					
③	1	增加技术要求要求8			审核	刘晶	24.05.15		



螺杆头在这一侧

螺母等在这一侧

技术要求

- 1 本件按 $\phi 240$ 绳轮绘制，具体使用时根据指令装配（注意绳轮节径、绳槽规格等）；
- 2 配重的使用根据指令要求，本图按配24kg重晶石配重绘制；
- 3 参数A值根据实际使用时需将绳轮部分调整装配位置才能实现；
- 4 参数B与导轨位置及其绳轮情况对应，使用时需注意；
- 5 配重质量标识统一标注在配重块两侧如图位置；
- 6 本件防护形式采用全防护；
- 7 本件产品对应OX-200张紧装置，该图为杭州西奥定制；

- \textcircled{a} 8 本件开关符合IP67等级要求；
 \textcircled{c} 9 绳轮采用钢板轮。

第一视角				实施日期				宁波奥德普电梯部件有限公司			
关键特性								NINGBO AODEPU ELEVATOR COMPONENTS CO.,LTD.			
								总装图			
								张紧装置			
								阶段标记			
								重量			
								比例			
								1:4			
								第 1 张 共 2 张			
								AX200V037			

标记	处数	更改内容	签名	年月日
\textcircled{c}	1	增加技术要求9	李民生	24.05.15
\textcircled{b}	3	删除=(133)、(95)、=(13.5)，增加A-38	张梦璐	24.4.17
\textcircled{a}	1	增加技术要求要求8		

杭州西奥电梯有限公司会签章			
西奥图号	XOA2619ADZ		
西奥件号	001~010		
确认人	王行军 姚华	日期	2024.10.16
共 页第 2 页	CA号	CA-H2410023	

杭州西奥件号	奥德普件号	绳轮直径 (mm)	钢丝绳直径 (mm)	A	B	C	E	F	G	提升高度 (m)	配重质量 (kg)	配重材质	匹配导轨
XOA2619ADZ001	AX200V037G01	240	6	⑥ 133 ~ 150	13.5	180	110	310	265	0~50	16	重晶石	T75/T82/T89
XOA2619ADZ002	AX200V037G02	240				180	125	345	265	50~100	24		T75/T82/T89
XOA2619ADZ003	AX200V037G03	240				180	110	310	265	0~50	16		T114/T127
XOA2619ADZ004	AX200V037G04	240				180	125	345	265	50~100	24		T114/T127
✓ XOA2619ADZ005	AX200V037G05	240		⑥ 133 ~ 150	13.5	180	90	285	250	0~50	16	重晶石 铸铁或钢板	T75/T82/T89
⑤ XOA2619ADZ006	AX200V037G06	240				180	130	310	265	50~100	24		T75/T82/T89
XOA2619ADZ007	AX200V037G07	240				180	90	285	250	0~50	16		T114/T127
XOA2619ADZ008	AX200V037G08	240				180	130	310	265	50~100	24		T114/T127
④ XOA2619ADZ009	AX200V037G09	240		30	180	110	310	265	0~50	16	重晶石	⑤	T75/T82/T89
④ XOA2619ADZ010	AX200V037G10	240				30	180	125	345	265	50~100		T75/T82/T89

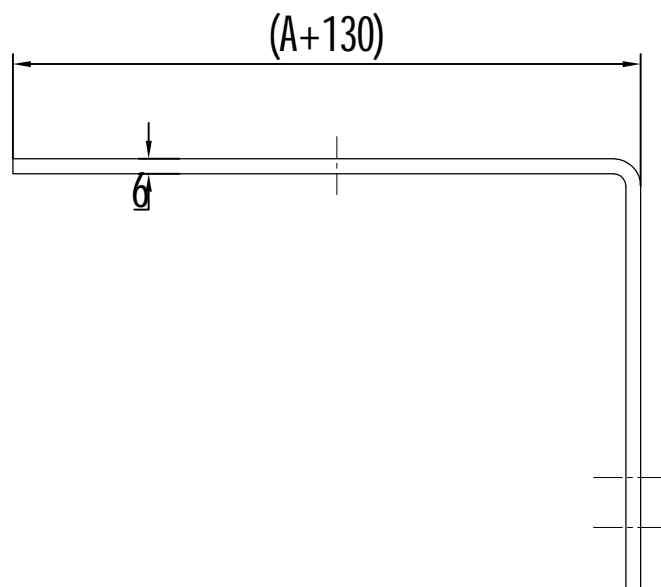
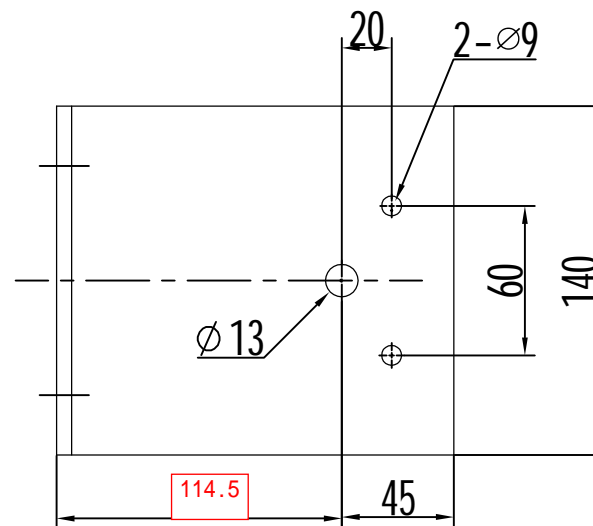
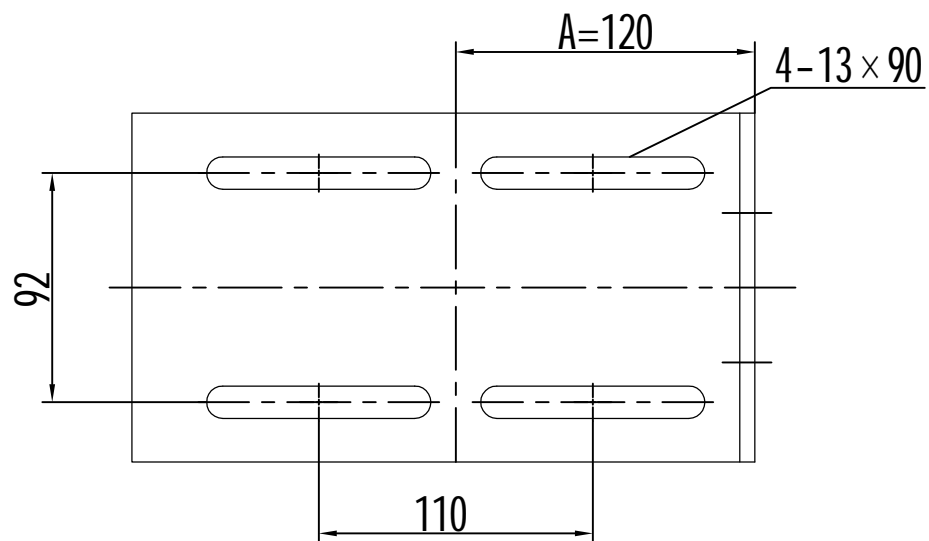


第一视角		实施日期							
CC	关键特性								
设计	宋剑	20220220	标准化						
审核	刘	24.10.08							
工艺									
批准	622220241018								

AODEPU® 宁波奥德普电梯部件有限公司 NINGBO AODEPU ELEVATOR COMPONENTS CO., LTD.			
总装图			
张紧装置			
阶段标记	重量	比例	
		1:1	
第 2 张		共 2 张	

图号: A3 Ver 1.1

④	2	增加件号009~010			
⑥	2	增加~150	李	24.10.8	
标记	处数	更改内容	张梦璐	24.4.17	
			签名	年月日	



						Q235A/6.0			宁波奥德普电梯部件有限公司					
												安装底板		
标记	处数	分 区	文件更改号	签 名	年月日									
设 计			标准化			阶段标记		重量	比例		0X200.1-1			
校 对									1:2					
审 核														
工 艺			批 准			共 2 页		第 1 页						