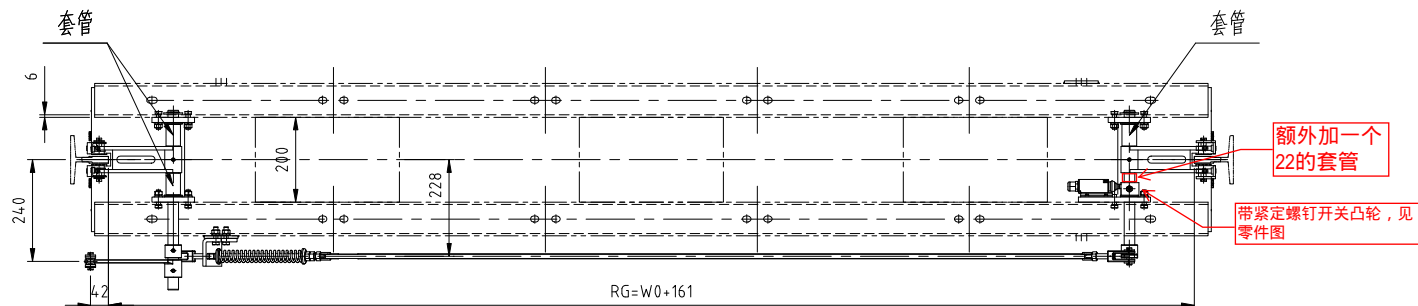


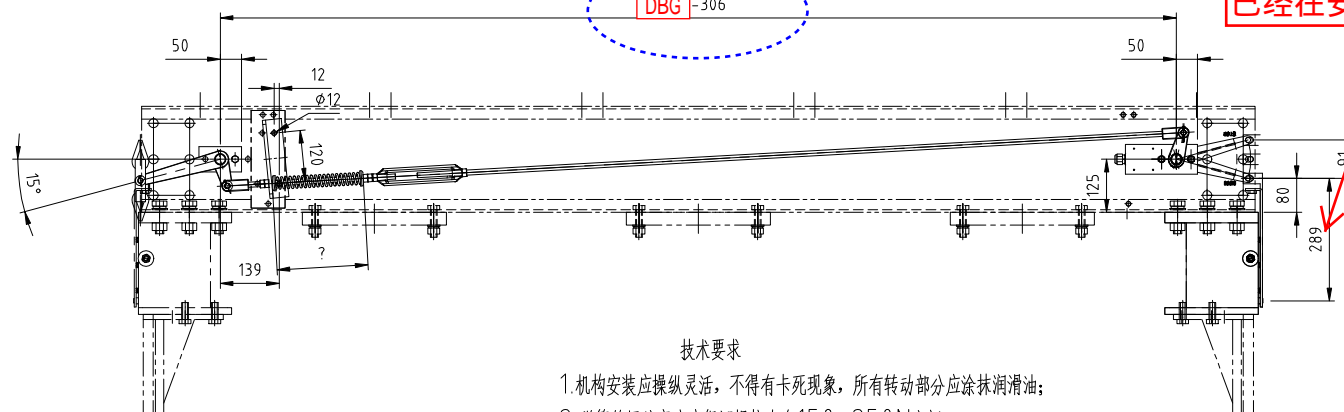
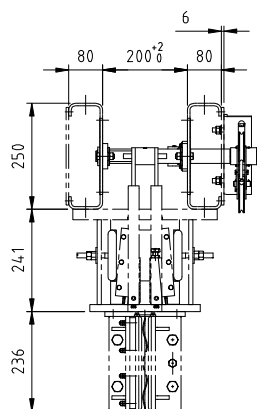
SH04301A YY

A 作业 (提拉位置—三象限)



安全钳提拉杆不用配
已经在安全钳里非标

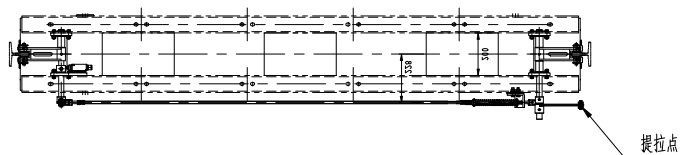
DBG-306



技术要求

1. 机构安装应操纵灵活, 不得有卡死现象, 所有转动部分应涂抹润滑油;
2. 弹簧的压缩高度应保证提拉力在 $150-250\text{N}$ 之间;
3. 限速器动态最大提拉力 $< 1500\text{N}$;
4. 指引 ATO: RG ;
5. 如图为一三象限, 二四象限对称装配。
6. 匹配 198B 安全钳配套使用

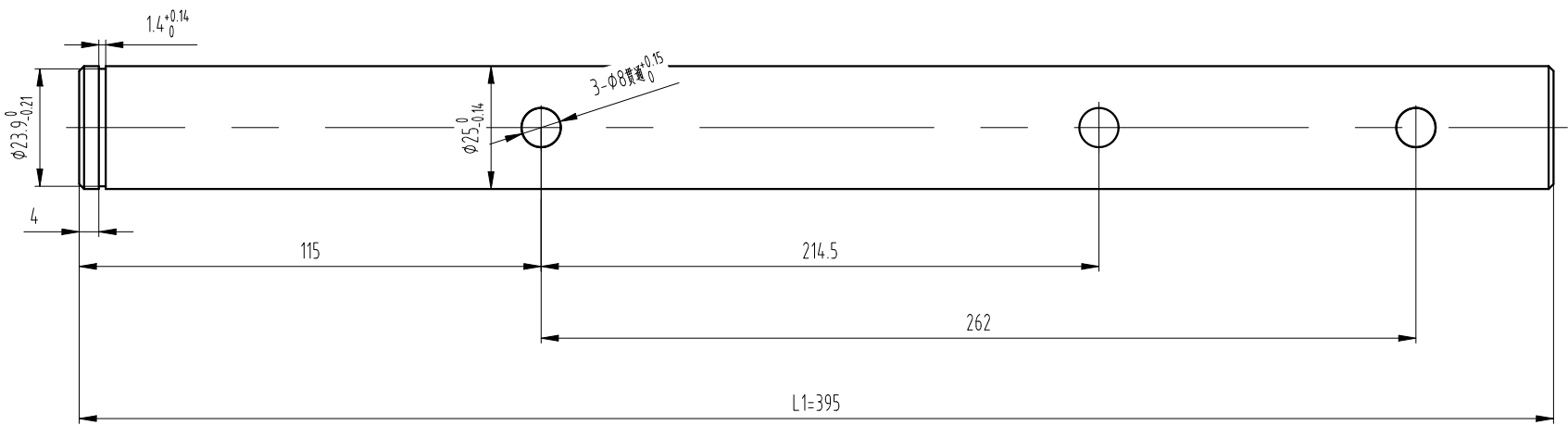
B作业 (与A作业对称安装) (提拉位置二四象限)



										参考图号			
-	-	-	-	-									-
标记	数量	文件号	基 字	日 期	标记	数量	文件号	基 字	日 期	比例	1:12	OX-188T 提拉机构	
设 计	-		工 艺	—	材 料			-		DWG.张数	A3	SH04301AYY	
校 对	—		标 准	—	属 部			—					图 号
审 核	-		日 期	2025-09-22	页 码	1 / 1	原 本	A			视 图		

OX-188T. 1-4G99

全部6.3

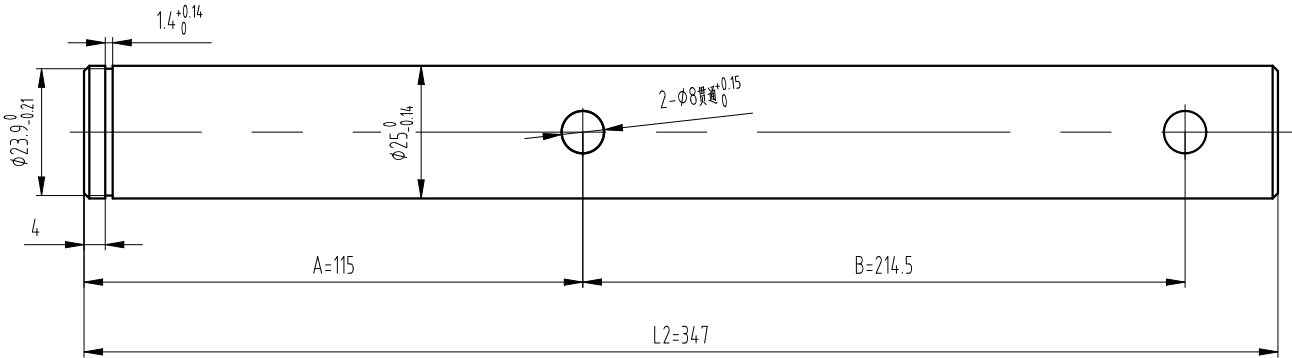


技术要求

- 1 去锐角毛刺，未注倒角C0.5;
- 2 表面电镀白锌处理;
- 3 图中各参数根据指令确定;
- 4 $\Phi 25$ 外径允许不加工，表面粗糙度6.3。

图幅: A3 Ver 1.4


第一视角		实施日期		宁波奥德普电梯部件有限公司 NINGBO AODEPU ELEVATOR COMPONENTS CO.,LTD.		
CC 关键特性		圆钢25 Q235B		长轴杆		
设计		标准化				
审核				阶段标记	重量	比例
工艺		批准				1:1
标记		更改内容		第 张	共 张	OX-188T. 1-4
处数		签名	年月日			



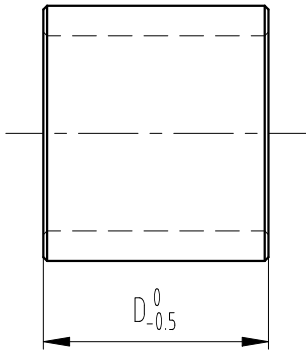
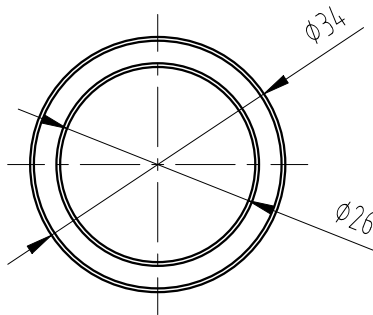
本页图用于G99 C≥170

- 技术要求
- 1 去锐角毛刺，未注倒角C0.5;
 - 2 表面电镀白锌处理;
 - 3 图中各参数根据指令确定;
 - 4 $\phi 25$ 外径允许不加工，表面粗糙度 $6.3\sqrt{\text{ }}$ 。

图幅: A3 Ver 1.4

第一视角			实施日期			 宁波奥德普电梯部件有限公司 NINGBO AODEPU ELEVATOR COMPONENTS CO.,LTD.		
<div>CC</div> 关键特性						圆钢 25/Q235B		
设计			标准化			阶段标记	重量	比例
审核								
工艺			批准			第 张	共 张	OX-188T.2-1

标记	处数	更改内容	签名	年月日



D=52
做3件
D=22做1件
每套

尺寸表

OX-188T.1-8	G01	G99
D	14	C-55

技术要求

- 1 去锐角毛刺，未注倒角为0.5~1.0x45°；
- 2 表面电镀白锌处理；
- 3 G99件D尺寸根据生产指令确定。

	0			
标记	处数	更改内容	签名	年月日

第一视角

实施日期

CC 关键特性



宁波奥德普电梯部件有限公司
NINGBO AODEPU ELEVATOR COMPONENTS CO., LTD.

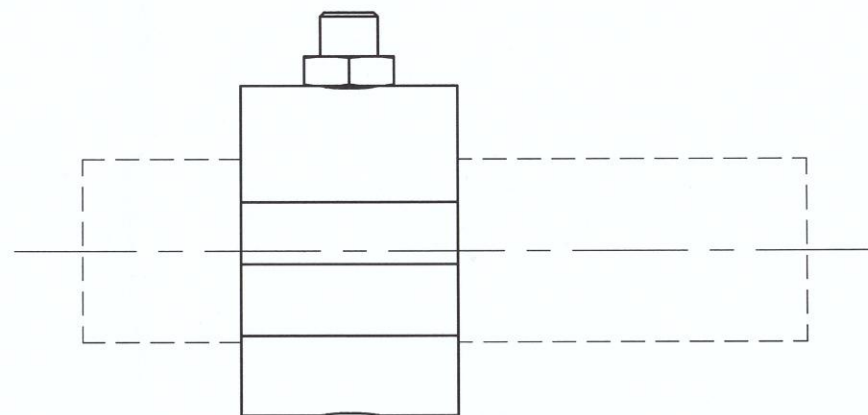
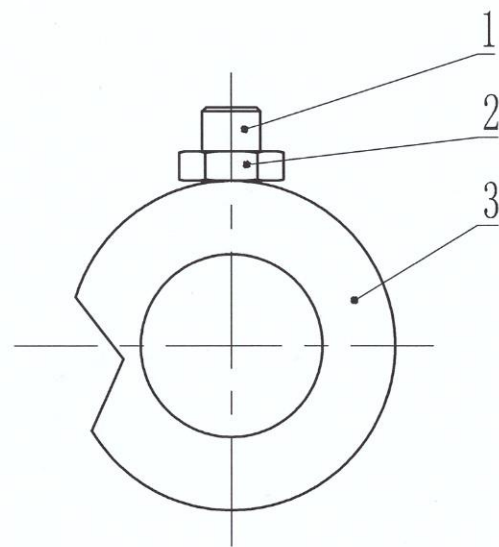
设计	张宏华	2024/12/16	标准化		
审核	胡建升	2024/12/16			
工艺	李存久	2024/12/17	批准	白卫宏	2024/12/17

圆管 Φ34x4/Q235B

阶段标记 重量 比例

衬套

OX-188T.1-8




技术要求

1 此图用于说明开关凸轮如何装配安装;

受控5

分发号:

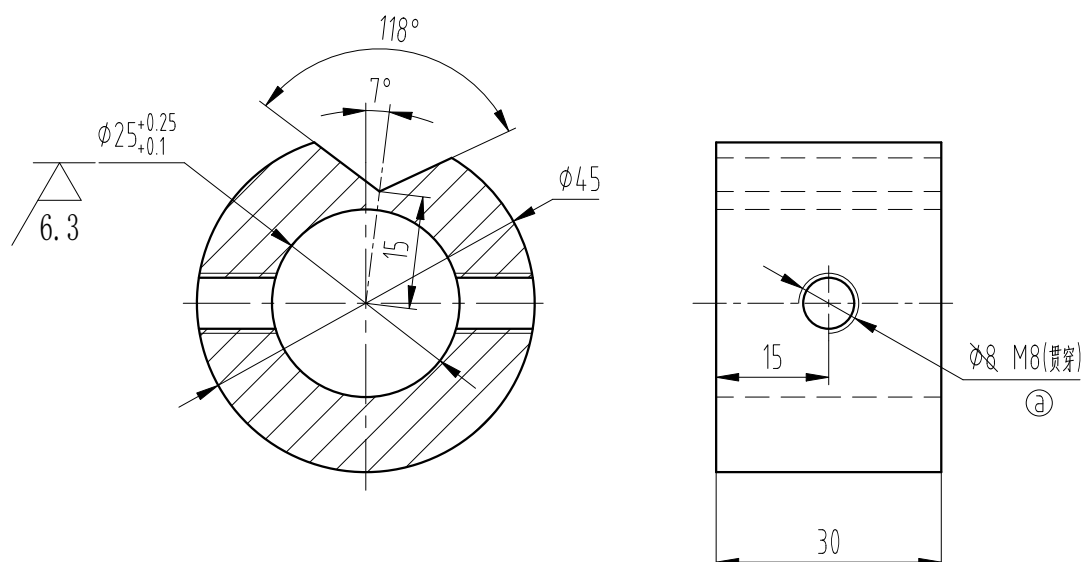
3	OX-188T.1-5	开关凸轮	1				
2	GB/T 6172.1/M8	六角薄螺母	1				
1	GB/T 78/M8x20	内六角锥端紧定螺钉	1				
序号	图号	名称	数量	材料	单计重量	总计重量	备注
第一视角 		实施日期		宁波奥德普电梯部件有限公司 NINGBO AODEPU ELEVATOR COMPONENTS CO.,LTD.			
CC 关键特性		2023年 4月 24日		开关凸轮安装			
设计	刘永	23.04.24	标准化				
审核	刘永	23.04.24					
工艺	刘永	23.9.24	批准	俞永强	2023.4.20	第 1 张	共 1 张

开关凸轮安装

OX-188T.5

标记	处数	更改内容	签名	年月日

其余 12.5



技术要求

- 1 去锐角毛刺;
- 2 表面电镀白锌处理;

①	1	图纸更新换代; $\phi 8$ 圆孔改为M8	胡建升	23. 04. 24
标记	处数	更改内容	签名	年月日

第一视角		实施日期		宁波奥德普电梯部件有限公司 NINGBO AODEPU ELEVATOR COMPONENTS CO., LTD.			
CC 关键特性				圆钢 45/Q235B			
设计	胡建升	23. 04. 24	标准化		阶段标记	重量	比例
审核	刘晶	23. 04. 24					1:1
工艺	竺钊辉	23. 04. 24	批准	俞礼园	23. 04. 24	第 1 张	共 1 张
							开关凸轮
							0X-188T. 1-5

图幅: A4 Ver 1.3