

外侧增加 6垫圈1个 共4个

注意：装配后，轮子和紧固件不得干涉，至少留2mm间隙

借(通)用件登记

旧底图总号

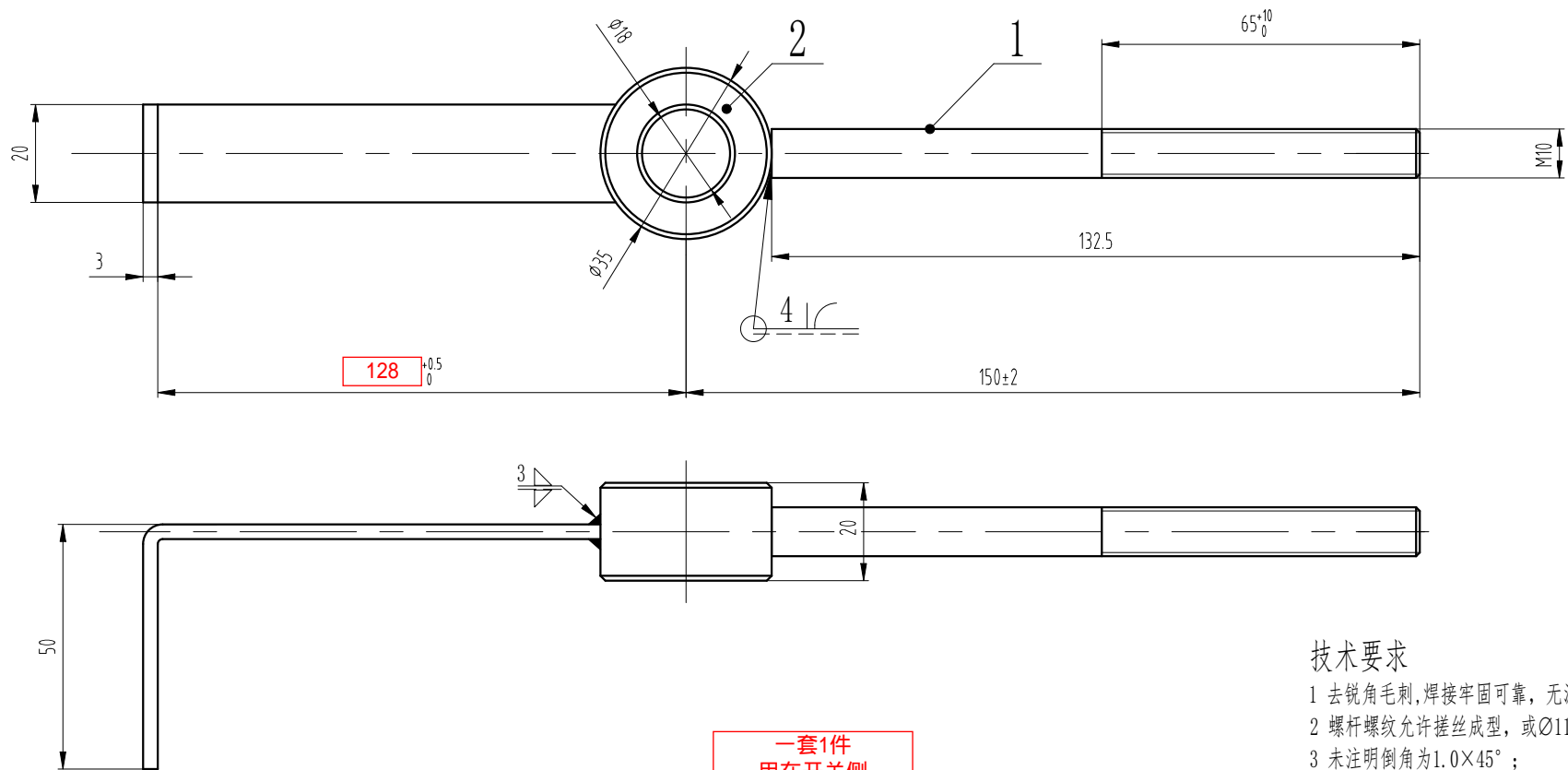
底图总号

签 字

日 期

						 宁波奥德普电梯部件有限公司 NINGBO AODEPU ELEVATOR COMPONENTS CO., LTD.		
标记	处数	分 区	文件更改	签 名	年月日	张紧装置		
设 计			标准化					
审 核						阶段标记	重量	比例
工 艺			批 准				6.68	1:5
						版本:		
						OX-100H(φ240)		

-POS	名称	DEF	图号	公差	材料	涂装	备注	-POS	G01
-01	螺杆		/		圆钢10/Q235B		见本图	-01	1
-02	螺杆套环		/		圆管35x8.5/Q235B		见本图	-02	1
-03	下挡绳板		/		钢板3.0/Q235B		见本图	-03	1



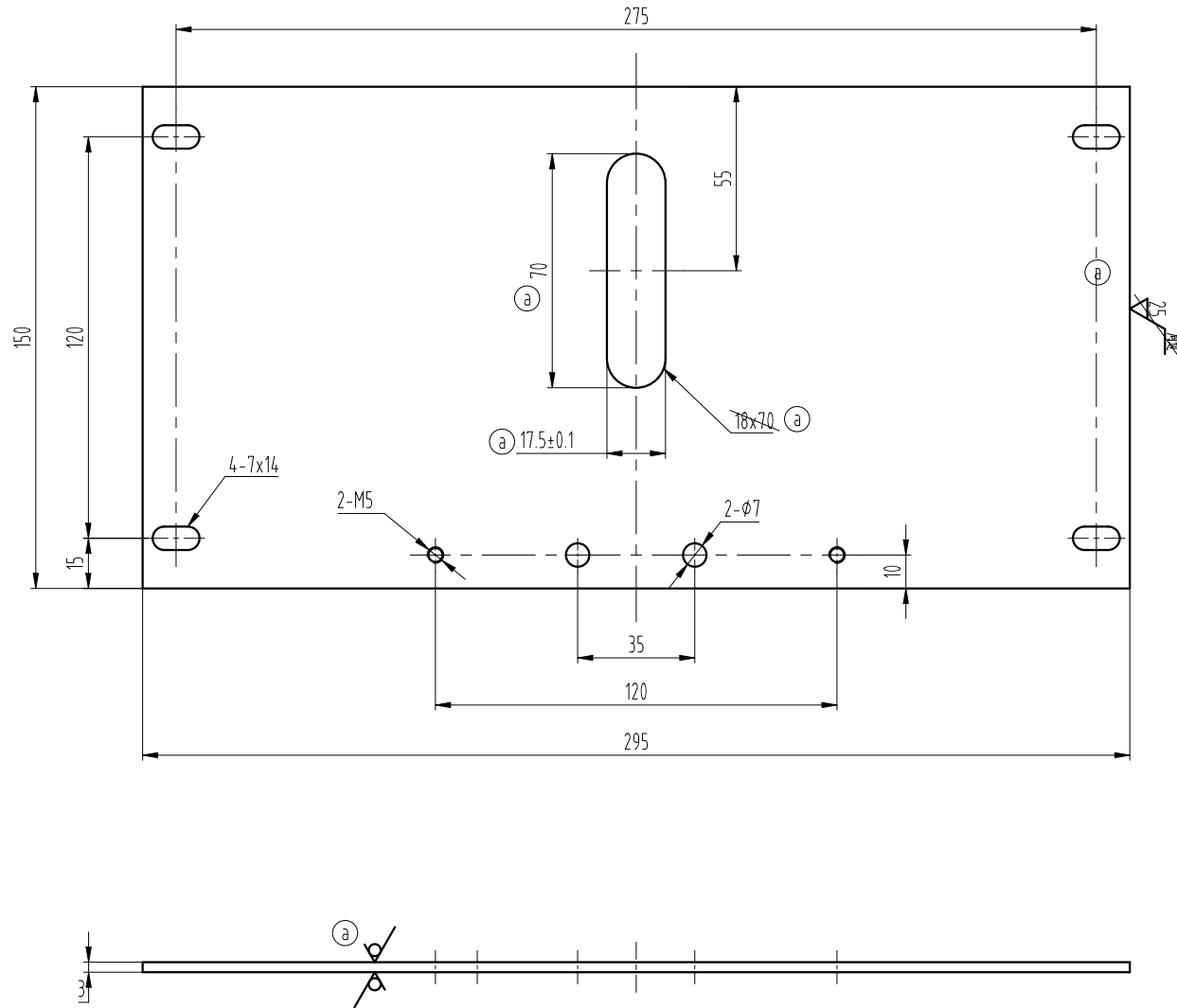
技术要求

- 1 去锐角毛刺,焊接牢固可靠,无漏焊虚焊,焊后除渣;
- 2 螺杆螺纹允许搓丝成型,或 $\phi 11$ 圆钢加工成型;
- 3 未注明倒角为 $1.0\times 45^\circ$ ;
- 4 焊接后表面电镀白锌处理。

一套1件  
用在开关侧  
另外一件为标准,  
不增加下挡绳板

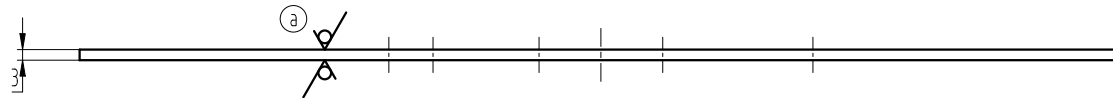
第一视角			实施日期			A●EPU® 宁波奥德普电梯部件有限公司 NINGBO AODEPU ELEVATOR COMPONENTS CO.,LTD.		
CC 关键特性								
设计			标准化			弹簧导向杆组件		
						阶段标记	重量	比例
审核								1:1
工艺			批准			第	张	共
						张		

弹簧导向杆组件



① 技术要求

- 1 去锐角毛刺；
- 2 表面喷塑处理，颜色由生产指令确定。



第一视角		实施日期		宁波奥德普电梯部件有限公司 NINGBO AODEPU ELEVATOR COMPONENTS CO.,LTD.			
CC 关键特性				钢板 3.0/Q235B Q235A/3.0			
设计	刘晶	23.03.11	标准化				
审核	穆俊江	23.03.11					
工艺	卢光园	23.03.11	批准	俞礼园	23.03.11	第 1 张	共 1 张

支撑板

OX-100H-2

① 8 图框更改, 删除 25, 增加 15, 更改 15 为 12, 删除尺寸 18x70, 增加尺寸 17.5±0.1、尺寸 70, 更改材料标注, 更改技术要求。

刘晶 23.03.11

审核

穆俊江

23.03.11

工艺

卢光园

23.03.11

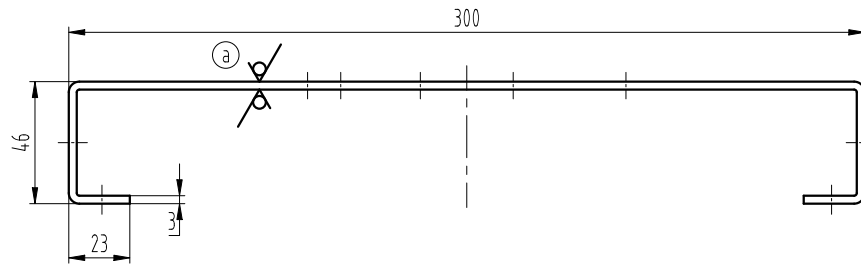
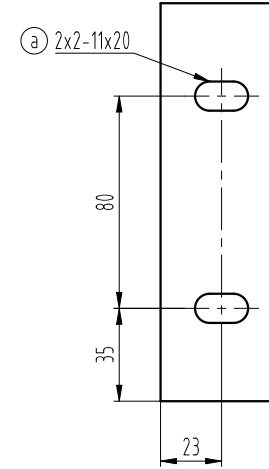
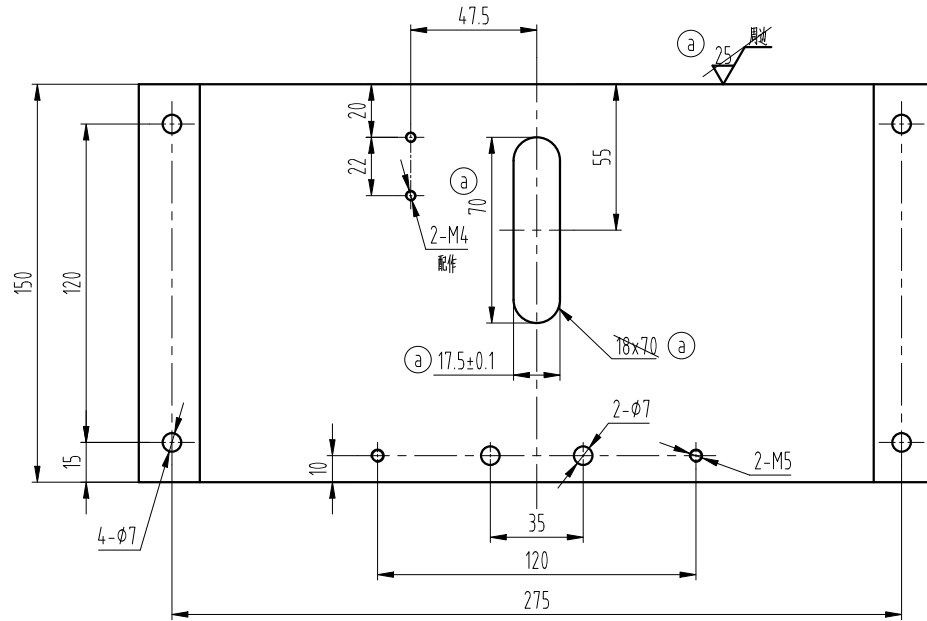
批准

俞礼园

23.03.11

第 1 张

共 1 张



### 技术要求

- 图中安装开关的螺纹孔根据装配时配作；
- 去锐角毛刺；
- 表面喷塑处理，颜色由生产指令确定。

第一视角				实施日期				宁波奥德普电梯部件有限公司			
CC 关键特性								NINGBO AODEPU ELEVATOR COMPONENTS CO., LTD.			
设计	刘晶	23.03.11	标准化					钢板 3.0/Q235B Q235A/3.0			
审核	穆俊江	23.03.11						阶段标记	重量	比例	主体弯板
工艺	卢光园	23.03.11	批准	俞礼园	23.03.11			第 1 张	共 1 张	1:2	

标记	处数	更改内容	签名	年月日
①	10	图框更改, 删除 25, 增加 25, 更改 25 为 25, 删除尺寸 18x70, 增加尺寸 17.5±0.1, 尺寸 70, 更改 2-11x20 为 2x2-11x20, 更改材料标注, 更改技术要求 2、3。	刘晶	23.03.11

