

0X-088 安全制动装置

购买规格书

52206531D04/A

编 制： 宋春鸣 审 核： 姚莉嵩

标准化： 张正华 批 准： 陈宇纓

巨人通力电梯有限公司
Giant KONE Elevator Co.,Ltd.

2025 年 2 月

版本记录

[illegible]

1. 安全制动装置型号：OX-088
2. 安全制动装置应包含安全钳及配套提拉系统等，安全钳选定型号 OX-088.
3. 安全钳主要技术参数：

- 3.1 适用电梯额定速度 (V): $V \leq 0.63 \text{ m/s}$
- 3.2 允许总质量 (P+Q): $P+Q \leq 1600\text{kg}$
- 3.3 适用导轨宽度 (B): 10mm
- 3.4 导轨宽度对应型号: T75-3 (4) /B B=10mm
- 3.5 安全钳 P+Q 对应表：

载重 Q	P+Q
400kg	1300kg
320kg	1200kg
250kg	1100kg

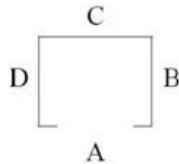
4. 安全钳提拉系统技术参数：

安全制动装置型号	轿宽 BB	轿厢导轨距 Car DBG	适用限速器位置	额定载重
KM52206531V000	BB	BB+100	见 P0	见 P0

BB 范围：800~1600

安全钳制动装置限速器位置定义规则：

CWT_loc	限速器位置
D	BC 侧
B	CD 侧



(CWT loc=D 代表对重位置在 D 侧，CWT loc=B 代表对重位置在 B 侧，ABCD 位置如左图所示，A 侧为主开门位置)

5. 产品包装、运输和存储要求：

- 5.1 产品外包装应能清楚表明该产品的属性，例如产品名称、型号（代号）、规格等，**要求中英双语**；
- 5.2 应能承受汽车、火车、轮船、飞机等交通工具的正常长途运输及反复吊装，并保证产品完好，外观不得有变化；
- 5.3 产品自出厂之日起，在存储条件符合 GB/T10058-1997.7.3.1 的条款之下，一年内不应发生失效、外观变化等不良现象。
- 5.4 安全钳包装箱上需粘贴我司条形码，条形码的制作规范详见工艺文件“GY101006”，条形码粘贴在包装箱外侧，便于我司装箱扫描；安全钳上需要粘贴能够和包装箱外相对应的条形码。
6. 本安全制动装置用于 $\leq 400\text{kg}$ 电梯，已包含了安全钳和安全钳提拉机构及自动复位开关等；详细尺寸请见附图 A.1，如果有变动须经我方书面同意，如果未经同意，由此产生的损失由供方承担。
7. 产品执行标准 GB7588-2003。
8. 本购买书参照宁波奥德普电梯部件有限公司生产的安全制动装置编写。

9. 订货清单：

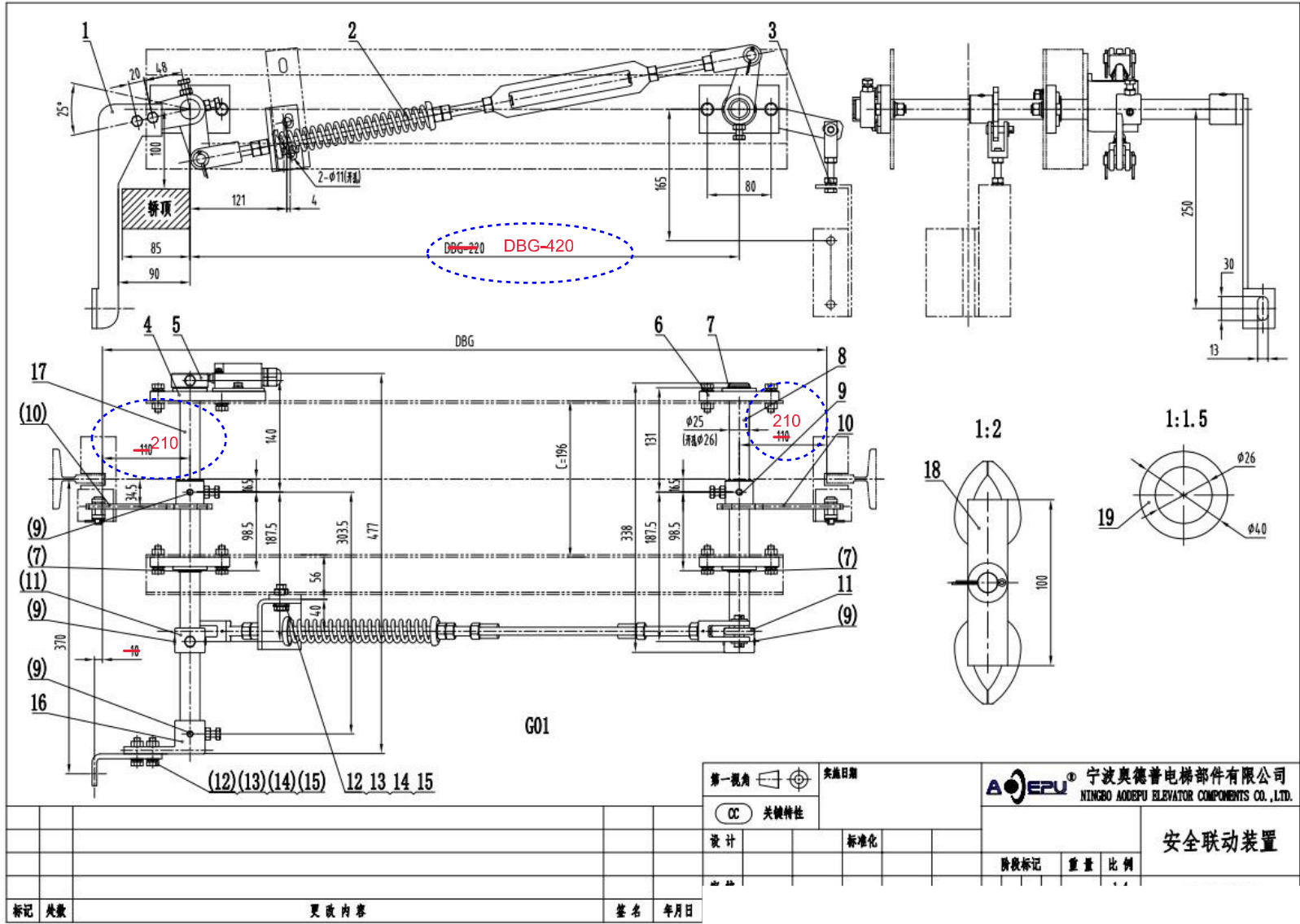
代号	名 称	数 量	备 注
OX-088	安全钳 OX-088	2 只	左右各一个
OX-088TA	安全钳提拉机构	1 套	见提拉机构明细表
GB/T5976-86	钢丝绳夹 6	6 个	同提拉机构包装再一起

9.1 安全钳随机文件

随机文件	数量/台
产品合格证（中英双语）	2 份
安全钳使用说明书（中英双语）	1 份
安全钳最终调试报告（中英双语）	2 份
特种设备型式试验合格证（中英双语）	中文 2 份、英文 2 份

9.2 凡随物料提供的出现有中文的说明书、合格证、外包装等文件标贴都需更改为中英文

10.附图
10.1 提拉机构附图



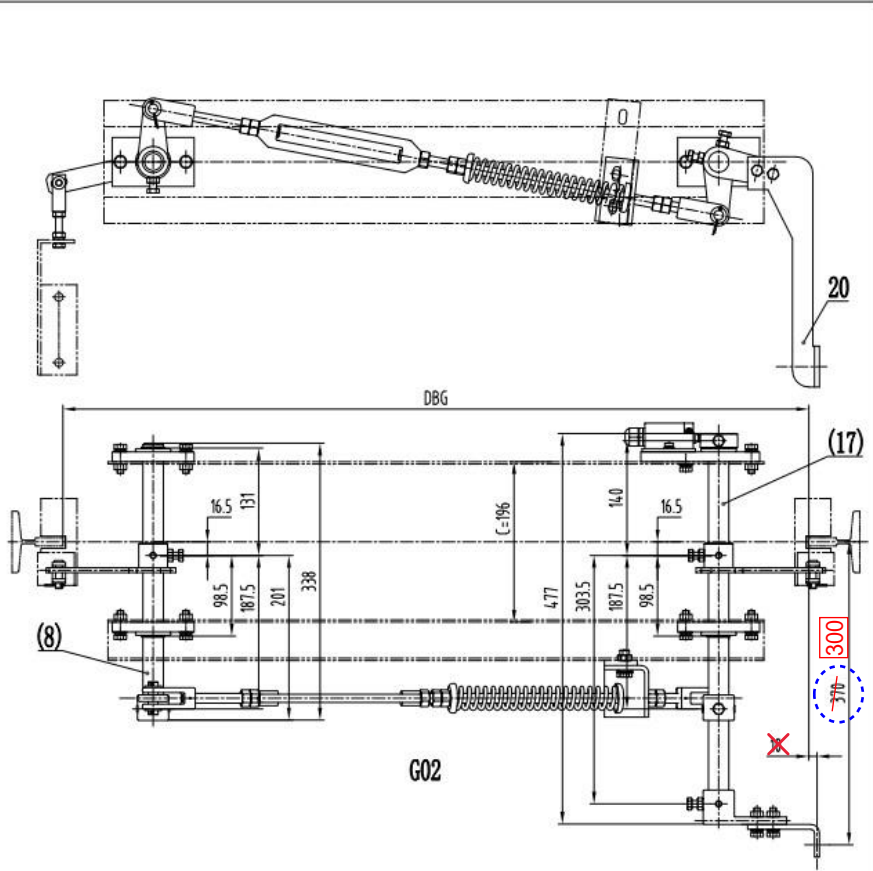
明细表:

-POS	名称	DEF	图号	G番	材料	数量	备注	-POS	G01	G02
-01	钢丝绳连接板	DWG	X088TA001	G01				-01	1	
-02	斜拉杆零件	DWG	X088TA000	G01				-02	1	1
-03	弹性连接件	DWG	X088TAB00	G01				-03	2	2
-04	长轴固定零件	DWG	X088TAC00	G01				-04	1	1
-05	开关分体零件	DWG	X088TAD00	G01				-05	1	1
-06	长轴固定零件	DWG	X088TAC00	G02				-06	3	3
-07	轴用弹性挡圈		GB/T 894/25				小轴轴	-07	3	3
-08	短轴	DWG	X088TA002	G01				-08	1	1
-09	弹性圆柱销		GB/T 879.2/8x40				小轴轴	-09	5	5
-10	弹性连接件	DWG	X088TAE00	G01				-10	2	2
-11	弹性连接件	DWG	X088TAE00	G02				-11	2	2
-12	六角螺栓		GB/T 5783/M8x30				小轴轴	-12	4	4
-13	弹垫		GB/T 93/8				小轴轴	-13	4	4
-14	平垫圈		GB/T 97.1/8				小轴轴	-14	4	4
-15	六角螺母		GB/T 6170/M8				小轴轴	-15	4	4
-16	连接和弹性零件	DWG	X088TAF00	G01				-16	1	1
-17	长轴	DWG	X088TA003	G01				-17	1	1
-18	钢丝绳连接件	DWG	X288TOD00	G01			备用,小轴轴	-18	1	1
-19	垫块	DWG	X088TA004	G01			调整间隙用,小轴轴	-19	4	4
-20	钢丝绳连接板	DWG	X088TA001	G02				-20		1

尺寸表			
X088TA000	G01	G02	
长轴	左置	右置	

技术要求

- 1 本产品型号为OX-088TA安全联动装置,为巨人通力电梯定制,匹配OX-088(A08)安全钳,相关更改需双方确认;
- 2 C值和L3值为固定值,其它值需要重新确认;
- 3 必要时,可使用X088TA004垫圈安装在架与转轴固定组件之间,调整间隙;
- 4 两侧提拉安全钳的提拉摇臂角度均匀一致,钢丝绳提起的拉力范围为100~150N,可通过斜拉杆上的压缩弹簧调节;
- 5 安装调整后,需在长轴和短轴上安装弹性圆柱销;
- 6 开关为自动开关。



第一视角

实施日期

CC 关键特性

设计

标准化

审核

工艺

批准

宁波奥德普电梯部件有限公司
NINGBO AODEPU ELEVATOR COMPONENTS CO., LTD.

安全联动装置

X088TA000

阶段标记

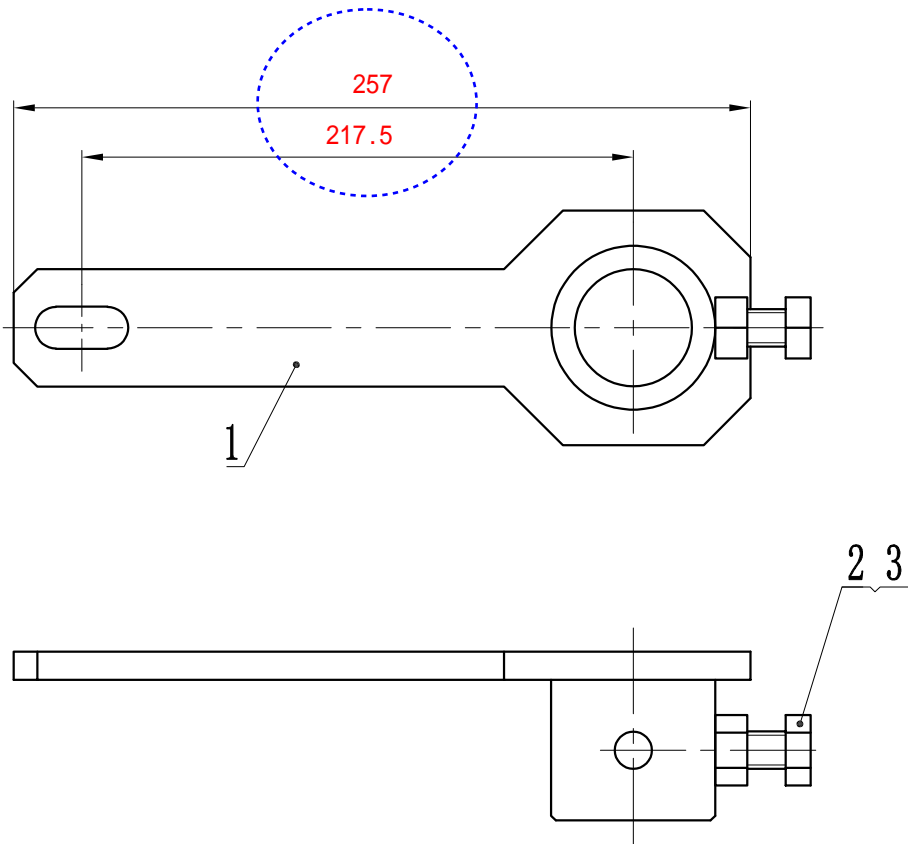
重量

比例

1:2

第 2 张 共 2 张

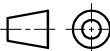

-POS	名 称	DEF	图 号	G番	材 料	涂 装	备 注	-POS	G01
-01	提拉摇臂焊接	DWG	X088TAE01	G01				-01	1
-02	六角螺栓		GB/T 5783/M8X25					-02	1
-03	六角螺母		GB/T 6170/M8					-03	1



技术要求

标准件拧入不脱出即可。

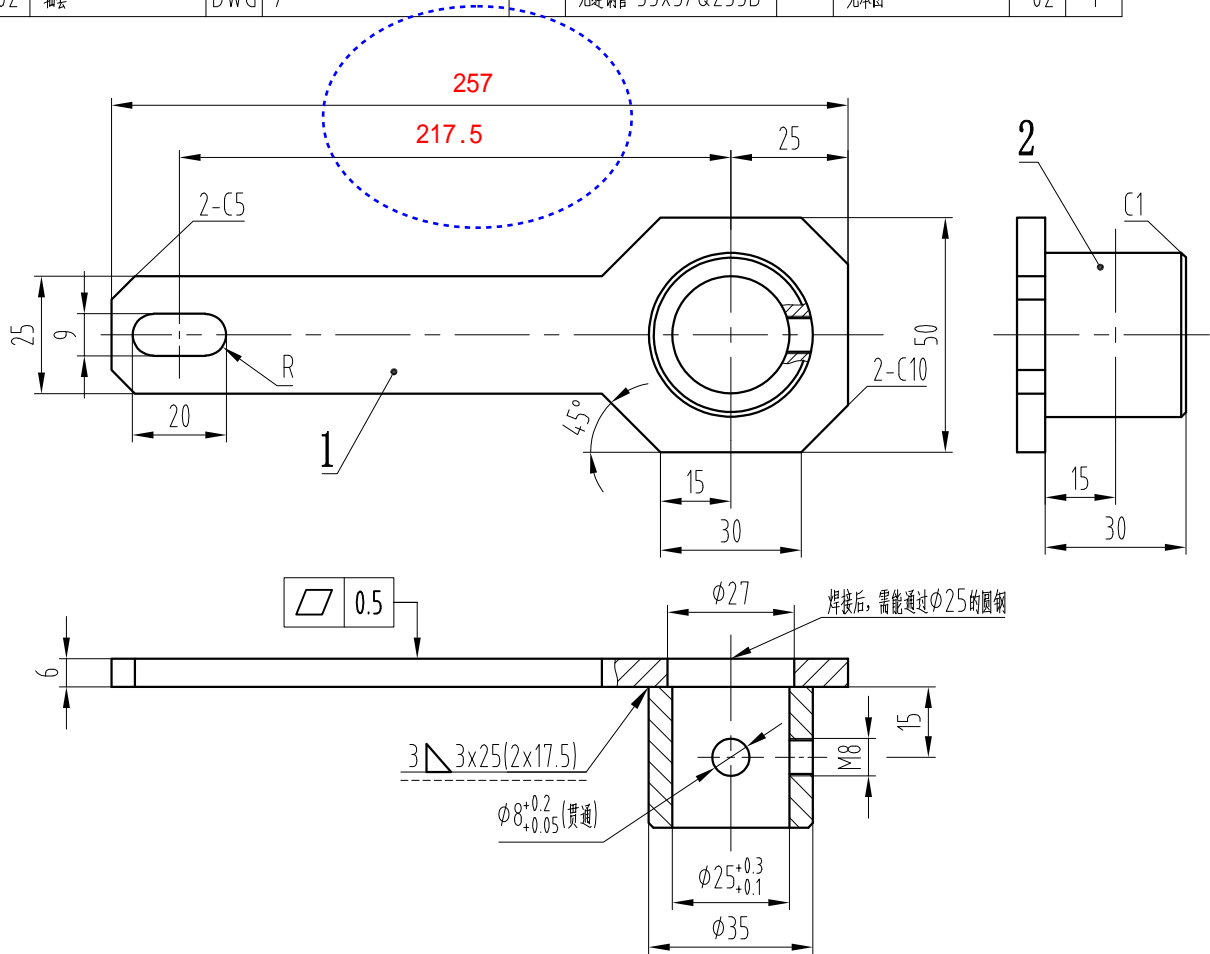
标记	处数	更 改 内 容			签 名 年月日

第一视角					实施日期			<div> 宁波奥德普电梯部件有限公司 NINGBO AODEPU ELEVATOR COMPONENTS CO., LTD.</div>																
CC		关键特性																						
设计		刘晶		25.03.08		标准化								提拉摇臂组件										
											阶段标记									重量		比例		
审核		胡建升		25.03.14													1:1.5		\$ X088TAE00					
工艺		卢光园		25.03.14		批准		舒佳乐		25.03.14		第 1 张			共 2 张									

\$

图幅: A4 Ver 1.6

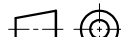

-POS	名称	DEF	图号	G番	材料	涂装	备注	-POS	G01
-01	提拉板	DWG	/		钢板 6/Q235B		见本图	-01	1
-02	轴套	DWG	/		无缝钢管 35x5/Q235B		见本图	-02	1



技术要求

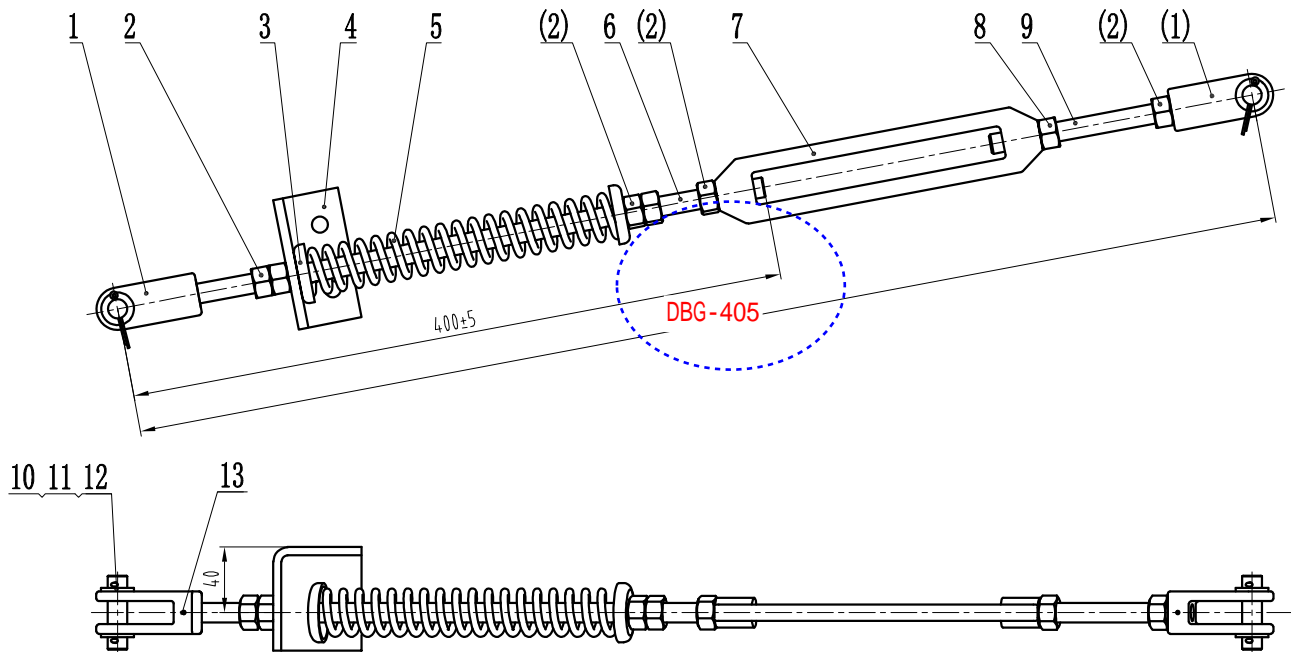
- 1 去锐角毛刺;
- 2 焊接牢固可靠, 无漏焊虚焊, 焊后除渣;
- 3 焊后表面电镀白锌处理。

标记	处数	更改内容			签名 年月日

第一视角						实施日期			 宁波奥德普电梯部件有限公司 NINGBO AODEPU ELEVATOR COMPONENTS CO., LTD.														
CC			关键特性									提拉摇臂焊接											
设计		刘晶		25.03.08		标准化												阶段标记		重量		比例	
审核		胡建升		25.03.14												1:1.5		\$ X088TAE01					
工艺		卢光园		25.03.14		批准		舒佳乐		25.03.14		第 1 张		共 1 张									

图幅: A4 Ver 1.6


-POS	名称	DEF	图号	G番	材料	涂装	备注	-POS	G01
-01	螺杆连接头	DWG	X210BTXC01	G01			借用	-01	2
-02	六角螺母		GB/T 6170/M12					-02	6
-03	弹簧盖	DWG	X210BTXC05	G01			借用	-03	2
-04	弹簧支架	DWG	X088TAA01	G01				-04	1
-05	拉杆弹簧	DWG	X210BTXC03	G01			借用	-05	1
-06	全螺纹拉杆	DWG	X210BTXC02	G01			借用	-06	1
-07	花兰螺母 (镀银螺旋套)		CB/T 3818/M12					-07	1
-08	六角螺母		GB/T 6170/M12-LH				左旋	-08	1
-09	反牙螺杆	DWG	X088TAA02	G01			长度按DBG变化, 见零件图	-09	1
-10	销		GB/T 880/12x45				B型	-10	2
-11	平垫圈		GB/T 97.1/12					-11	4
-12	开口销		GB/T 91/2.0X28					-12	4
-13	弹性圆柱销		GB/T 879/2X10					-13	2

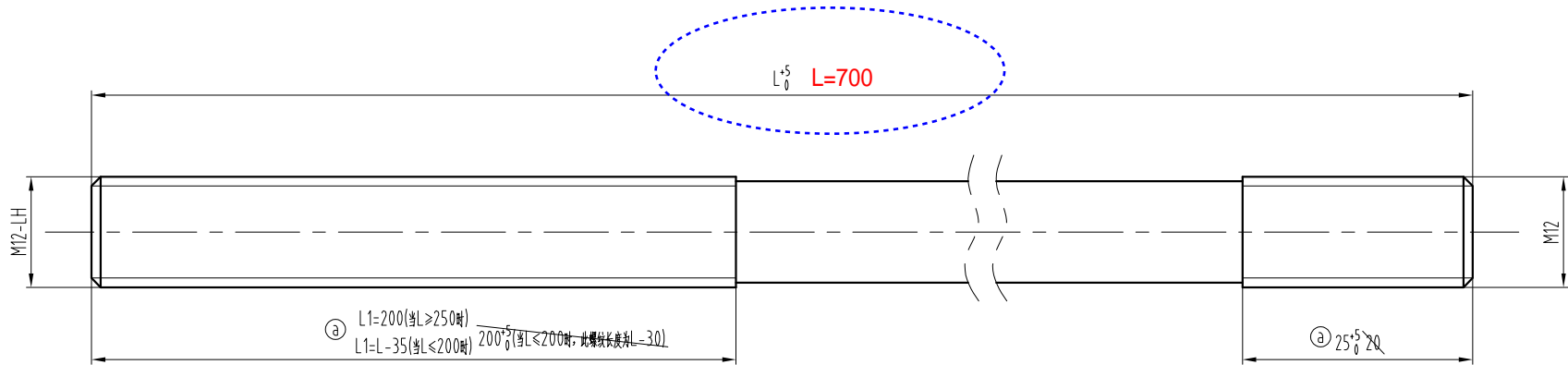


技术要求

- 1 如图装配, 零部件安装后不掉出即可;
- 2 弹簧现场安装时调整。
- 3 螺杆拧入螺杆连接头, 配打孔后安装弹性圆柱销;
- 4 可分三段包装, 花兰螺母为一段, 其余两侧各一段。

图幅: A3 Ver 1.6

										第一视角				实施日期				 宁波奥德普电梯部件有限公司 NINGBO AODEPU ELEVATOR COMPONENTS CO., LTD.			
										CC		关键特性									
										设计	刘晶	25.03.08	标准化						斜拉杆组件		
																阶段标记	重量	比例			
										审核	胡建升	25.03.14							1:3	\$ X088TAA00	
标记	处数	更改内容						签名	年月日	工艺	卢光园	25.03.14	批准	舒佳乐	25.03.14	第 1 张	共 1 张				



尺寸表	
X088TAA02_	G01
DBG	900<DBG≤1800
L	(DBG-750)/50向上取整后+50
说明	如DBG=910,L=200

技术要求

- 1 未注倒角C1;
- 2 螺纹部分不得有损伤;
- 3 表面电镀白锌处理;
- 4 允许φ12圆钢加工成型;

⑤ 5 L1长度公差 $^{+5}_0$ 。

图幅: A3 Ver 1.6

⑤	3	尺寸20更改为25, 增加技术要求5, 调整螺纹长度尺寸和规则	刘晶	25.03.28	
标记	处数	更改内容	签名	年月日	

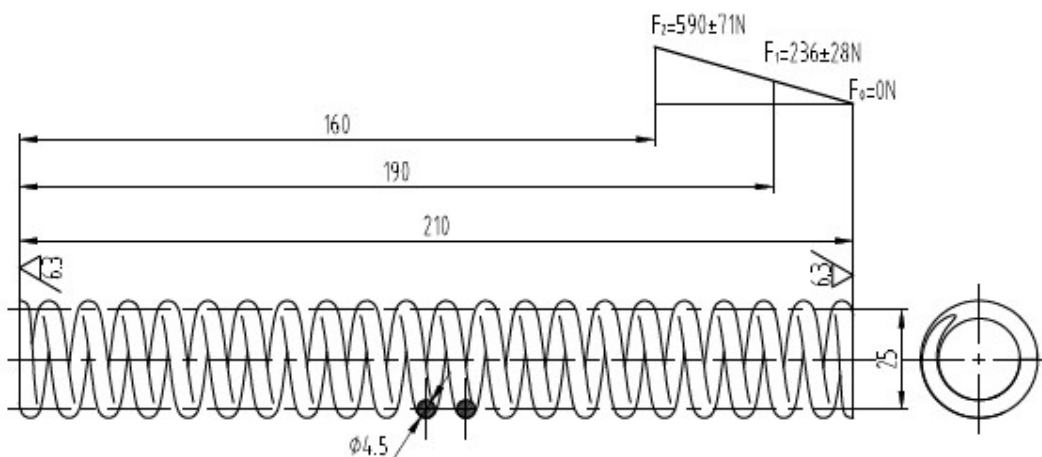
第一视角			实施日期			A O EPU® 宁波奥德普电梯部件有限公司 NINGBO AODEPU ELEVATOR COMPONENTS CO., LTD.					
CC 关键特性											
设计	刘晶	25.03.08	标准化			圆钢 11/Q235B			反牙螺杆		
						阶段标记	重量	比例			
审核	张宏华	25.03.28							2:1		
工艺	竺钊辉	25.03.28	批准	舒佳乐	25.03.28	第 1 张		共 1 张		\$ X088TAA02	



- 1 去锐角毛刺;
- 2 未注倒角C1;
- 3 轴长度方向的直线度0.8/1000;
- 4 表面电镀白锌处理。

					第一视角 		实施日期		 宁波奥德普电梯部件有限公司 NINGBO AODEPU ELEVATOR COMPONENTS CO., LTD.						
					CC 关键特性						圆钢 25/Q235B			长轴	
					设计	刘晶	25.03.08	标准化				阶段标记	重量		比例
					审核	胡建升	25.03.14							1:2	X088TA003
标记	处数	更改内容			签名	年月日	工艺	卢光园	25.03.14	批准	舒佳乐	25.03.14	第 1 张 共 1 张		

其餘

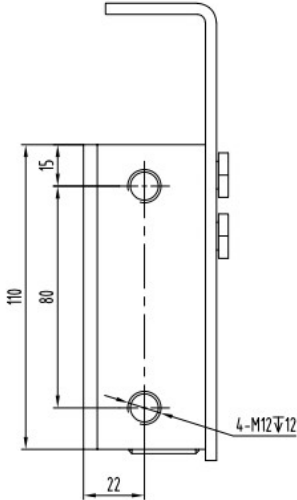
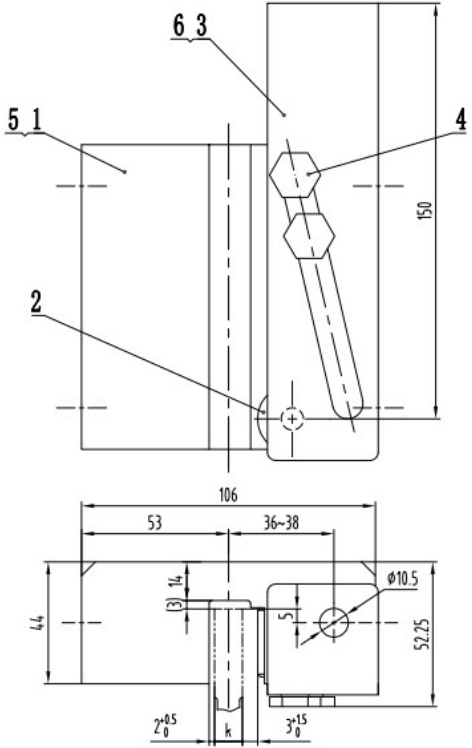


- 1 旋向:右旋
- 2 有效圈数20;总圈数22
- 3 两头磨平处理;
- 4 弹簧刚度 $K=11.81(N/mm)$;
- 5 表面电泳黑色处理;
- 6 弹簧制造精度3级。

[illegible]

10.2 安全钳附图

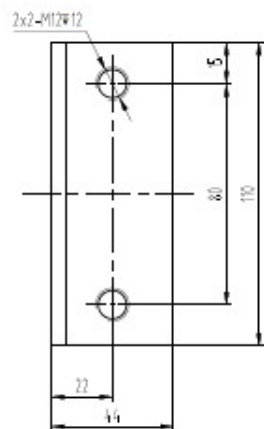
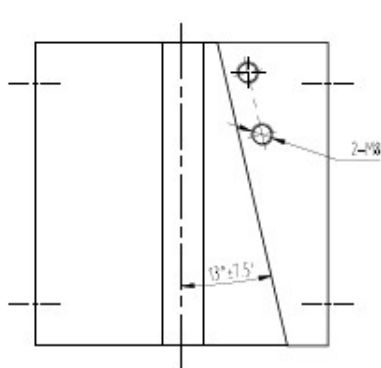
-POS	名称	DEF	图号	G编	材料	数量	备注	-POS	G01	G02
-01	螺栓	DWG	X088A8001	G01				-01	1	
-02	螺栓	DWG	X088A8002	G01				-02	1	1
-03	提拉板零件	DWG	X088A8A00	G01				-03	1	
-04	定位螺钉	DWG	X088A8003	G01				-04	2	2
-05	螺栓	DWG	X088A8001	G02				-05		1
-06	提拉板零件	DWG	X088A8A00	G02				-06		1



尺寸		
X088A8000	G01	G02
说明	右件加粗	左件对称

- 技术要求
- 1 本产品型号OX-088, 规格为A08, 一套为左一件右一件;
 - 2 装配符合工艺要求, 提拉板提拉灵活, 无卡滞异响;
 - 3 定位螺钉安装牢固可靠。

					第一视角		实施日期		AODEPU® 宁波奥德普电梯部件有限公司 NINGBO AODEPU ELEVATOR COMPONENTS CO., LTD.			
					CC 关键特性							
					设计			标准化				安全钳



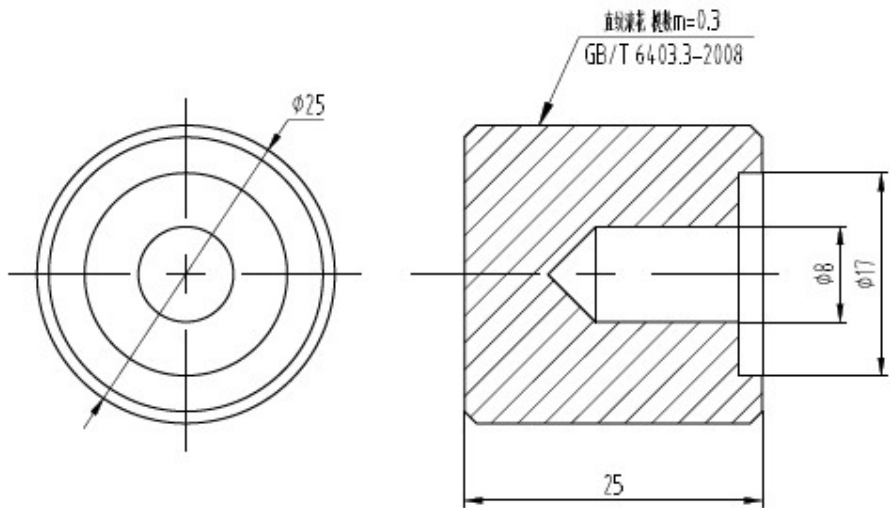
材料		
OX-088(A08)-1	G11	G12
材质	材料	材料

技术要求

- 1 去锐角毛刺, 未注圆角R1;
- 2 加工完成后调质处理, 硬度为HRC260~300;
- 3 表面电泳漆处理;
- 4 本图为巨人通力电梯定制使用, 相关更改需双方确认。

第一视角				实施日期				宁波奥德普电梯部件有限公司 NINGBO AODEPU ELEVATOR COMPONENTS CO., LTD.			
OX 关键特性				设计				合金钢 40Cr			
				设计				图样标记			
				审核				重量			
				批准				比例			
标记				变更内容				第 1 张 共 1 张			
姓名				年月日				OX-088(A08)-1			

OX-088(A08)-2G01



技术要求

- 1 去锐角毛刺;
- 2 未注倒角C0.5;
- 3 表面热处理, 硬度HRC38~45;
- 4 表面电镀白锌处理;
- 5 本图为巨人通力电梯定制, 相关更改需双方确认。

标记	处数	更改内容	签名	年月日

第一视角		实施日期	宁波奥德普电梯部件有限公司 NINGBO AODEPU ELEVATOR COMPONENTS CO., LTD.		
CC	关键特性	合金钢 40Cr			滚柱
设计		标准化		阶段标记	重量 比例
审核					2:1
工艺		批准		第 1 张 共 1 张	OX-088(A08)-2

铭牌

瞬时式安全钳 Instantaneous Safety Gear				
型号 TYPE	额定速度范围 RATED SPEED RANGE	m/s	导轨宽度 GUIDE RAILS	mm
产品编号 PRODUCT NO		适用质量范围 APPLICABLE MASS RANGE		Kg
制造日期 PRODUCT DATE		证书编号 CERTIFICATE NO.		
<div> 宁波奥德普电梯部件有限公司 NINGBO AODEPU ELEVATOR COMPONENTS CO.,LTD 浙江省慈溪市龙山镇龙山工业区龙镇大道296号 No. 296, Longzhen Avenue, Longshan Industrial Zone, Longshan Town, Cixi City, Zhejiang Province</div>				

68

28