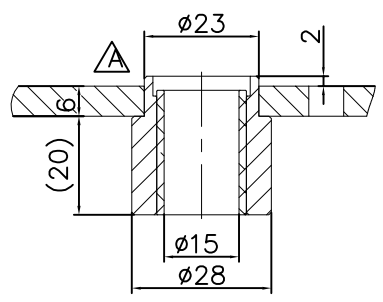


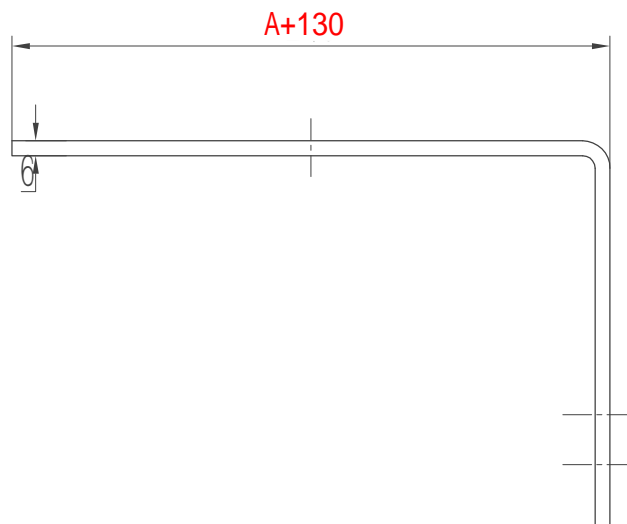
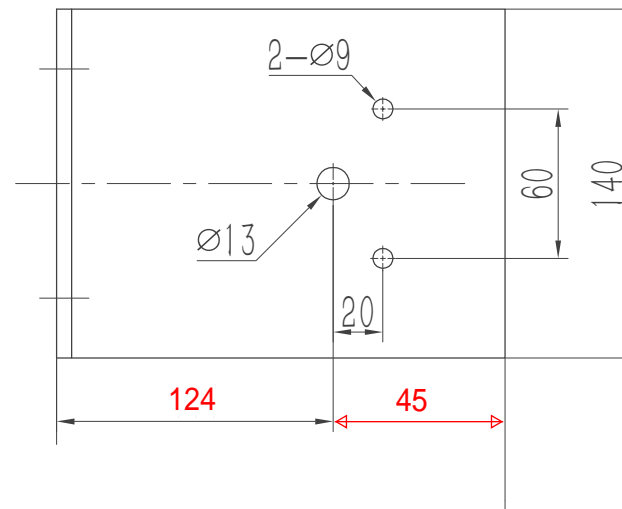
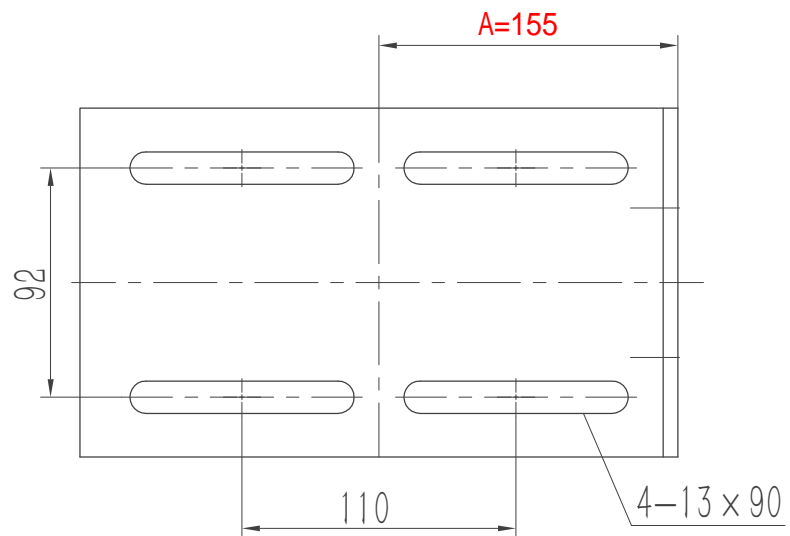
剖面A-A
比例 1:1



材料	规格	数量
40Cr	40Cr	1
40Cr	40Cr	1
40Cr	40Cr	1

技术说明
1. 件1与件2采用铆接，铆接时避免偏斜，松动等缺陷；
2. 铆接后注意轴套内孔，避免影响后续轴承装配，装配后整体无窜动及转动等缺陷。

						宁波奥德普电梯部件有限公司		
						摇杆组件		
标记	处数	分区	文件更改	签名	年月日	阶段标记	重量	比例
设计			标准化				1.53	3:5
校对								
审核								
工艺			批准			物料编号:		
						OX200.2.1		



借(通)用件登记

旧底图总号

底图总号

签 字

日 期

						Q235A/6.0	宁波奥德普电梯部件有限公司		
							安装底板		
标记	处数	分 区	文件更改号	签 名	年月日				
设 计			标准化			阶段标记	重量	比例	
校 对								1:2	
审 核									
工 艺			批 准			共 2 页		第 1 页	
OX200.1									

其余 $\frac{12.5}{\nabla}$



- 1 去锐角毛刺, 表面平整;
- 2 表面黑色喷漆;

						<div><div></div><div>宁波奥德普电梯部件有限公司</div><div>NINGBO AODEPU ELEVATOR COMPONENTS CO., LTD.</div></div>						
						钢板 - -					配重钢板	
标记	处数	分区	更改文件号	签名	年、月、日							
设计			标准化			阶段标记		重量	比例		OX200A101	
									1:3			
审核												
工艺			批准			共 1 张 第 1 页						