

### 技术要求

1. 本件按φ240, T89导轨绳轮绘制, 安装使用时需注意避免干涉;
2. 图中AD值左右可调10mm, AD值需≥120;
3. DX值与导轨规格有关联, 使用时注意;
4. 本张紧装置可以对称安装;
5. 重块为重晶石12KG时, F值数量为1。

### 总装图

宁波奥德普电梯部件有限公司

### 张紧装置

0 X - 2 0 0

T25-D00252~253 非标涨紧装置 对重安全钳用  
钢丝绳直径 8 m m 配重 1 2 k g

借 通 用 件 登 记
旧 底 图 总 号
底 图 总 号
签 字
日 期

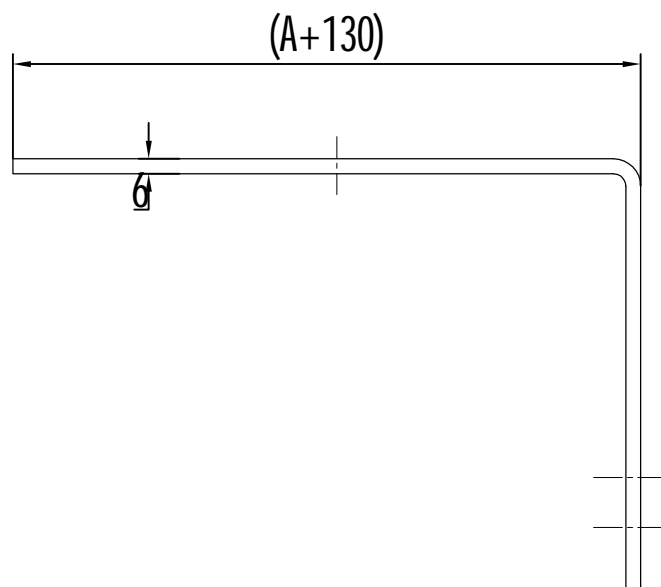
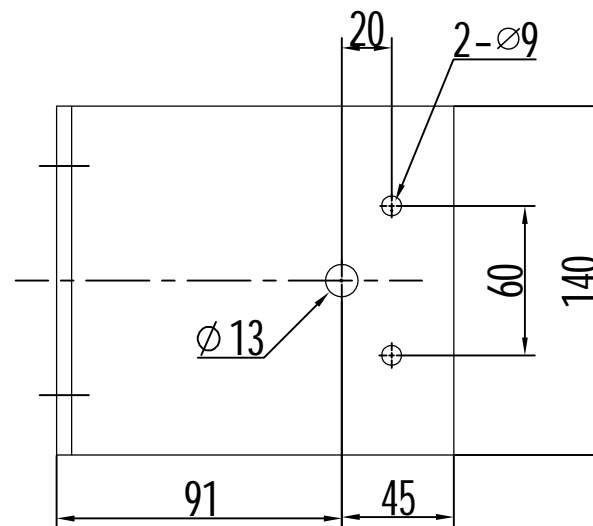
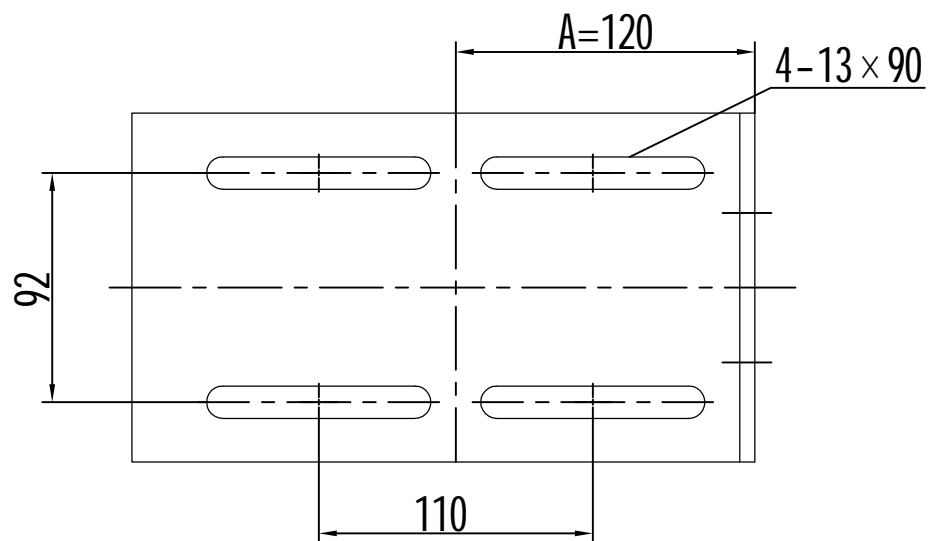
设计	处	数	分	区	文件更改	签 名	年、月、日
校 对							
审 核							
工 艺					批 准		
				阶段标记		重量	比例
						27.46	1:4
				共 1 页		第 1 页	



Technical drawing of a shaft-hub assembly showing a cross-section. The shaft has a diameter of  $\varnothing 23$  and a length of 6. The hub has a bore diameter of  $\varnothing 15$ , an outer diameter of  $\varnothing 28$ , and a length of 20. A surface texture symbol 'A' is indicated on the shaft surface.

零件名称	尺寸	材料
40001.01	40001.01/1	101
40001.02	40001.02/1	102
40001.03	40001.03/1	103

							宁波奥德普电梯部件有限公司		
标记处数	分	区	文件更改	登名	年月日				
设计			标准化			阶段标记		重量	比例
校对									
审核									
工艺			批准			物料编号:			
							摇杆组件		
							OX200.2.1		



						Q235A/6.0			宁波奥德普电梯部件有限公司					
												安装底板		
标记	处数	分 区	文件更改号	签 名	年月日									
设 计			标准化			阶段标记		重量	比例		0X200.1-1			
校 对									1:2					
审 核														
工 艺			批 准			共 2 页		第 1 页						